



**be** Berlin



**MESSEBETEILIGUNGEN**

Berlin-Brandenburg 2012

THE GERMAN CAPITAL REGION  
MORE VALUE FOR YOUR INVESTMENT



## **MESSEBETEILIGUNGEN**

Berlin-Brandenburg 2012

# Berlin und Brandenburg – Gemeinsam auf In- und Auslandsmessen

## **Gemeinsam neue Märkte erschließen**

Auch im Jahr 2012 wird sich die Hauptstadtregion Berlin-Brandenburg auf nationalen und internationalen Leitmessen mit Firmengemeinschaftsständen präsentieren, die von den Ländern Berlin und Brandenburg gefördert werden.

Für kleine Unternehmen ist die Präsentation auf einem Firmengemeinschaftsstand eine attraktive Möglichkeit, sich einem Publikum aus aller Welt vorzustellen und neue Märkte zu erschließen. Gerade in Zeiten eines sich verschärfenden globalen Wettbewerbs ist es für kleine und mittlere Unternehmen unerlässlich, den Schritt auf die Märkte der Welt zu wagen.

Die Wirtschaftsverwaltungen der Länder Berlin und Brandenburg unterstützen diesen Schritt. Das ist inzwischen seit fast einem Jahrzehnt eine gute Tradition. Diese Unterstützung hat sich bewährt und wird daher konsequent fortgesetzt.

Im vorliegenden Messeprogramm sind alle nationalen und internationalen Messen aufgeführt, auf denen die Hauptstadtregion 2012 mit Firmengemeinschaftsständen präsent sein wird. Zusammengestellt wurde das Programm von den Wirtschaftsverwaltungen der Länder Berlin und Brandenburg in enger Zusammenarbeit mit der Berlin Partner GmbH, der ZukunftsAgentur Brandenburg GmbH, den Industrie- und Handelskammern sowie den Handwerkskammern beider Länder. Auch die länderübergreifenden Branchennetzwerke wurden in die Auswahl einbezogen.

Mit dieser Broschüre laden wir Sie ein, Ihr Unternehmen auf den Gemeinschaftsständen vorzustellen. Das Angebot richtet sich sowohl an Unternehmen, die bereits über Messeerfahrung verfügen, als auch besonders an diejenigen, die bislang noch keine oder nur wenig Erfahrung im Messegeschäft haben.

Nutzen Sie den gemeinsamen Messeauftritt mit anderen Unternehmen der Hauptstadtregion Berlin und Brandenburg, um Ihre Marketingaktivitäten wirksam zu unterstützen!

**Für Ihren Messeauftritt im Jahr 2012  
wünschen wir Ihnen viel Erfolg.**



**Ralf Christoffers**  
Minister für Wirtschaft und  
Europaangelegenheiten  
des Landes Brandenburg

A handwritten signature in blue ink that reads "Ralf Christoffers".



**Sybille von Obornitz**  
Senatorin für Wirtschaft,  
Technologie und Forschung  
des Landes Berlin

A handwritten signature in blue ink that reads "Sybille v. Obornitz".

# Inhalt

Chronologische Übersicht	7
■ <b>Auslandsmessen</b>	<b>11</b>
■ <b>Inlandsmessen</b>	<b>35</b>
■ <b>Regionalmessen</b>	<b>69</b>
Förderung Messebeteiligung Brandenburg	76
Förderung Messebeteiligung Berlin	78
Kontaktadressen	80
Impressum	83

# Chronologische Übersicht der Messen 2012

## JANUAR

■ <b>Impuls 2012</b> Cottbus	06. – 07.01.2012	70
■ <b>opti München</b> München	13. – 15.01.2012	36
■ <b>Arab Health</b> Dubai, VAE	23. – 26.01.2012	12
■ <b>MIDEM</b> Cannes, Frankreich	28. – 31.01.2012	13

## FEBRUAR

■ <b>PotsdamBAU+ENERGIE</b> Potsdam	10. – 11.02.2012	71
■ <b>22. Handwerker-Ausstellung</b> Cottbus	11. – 12.02.2012	72
■ <b>BioFach</b> Nürnberg	15. – 18.02.2012	37
■ <b>Mobile World Congress</b> Barcelona, Spanien	27.02. – 01.03.2012	14

## MÄRZ

■ <b>DMY America Exhibition Tour</b> New York, Miami, Sao Paulo, Buenos Aires	März – Dez 2012	15
■ <b>DMY Asia Exhibition Tour</b> Tokyo, Seoul, Beijing, Taipei, Bangkok	März – Dez 2012	16
■ <b>Paris Fashion Week</b> Paris, Frankreich	Frühjahr 2012	17
■ <b>OFC</b> Los Angeles, USA	06. – 08.03.2012	18
■ <b>CeBIT</b> Hannover	06. – 10.03.2012	38
■ <b>ITB Berlin</b> Berlin	07. – 11.03.2012	40
■ <b>The Volta Art Show</b> New York City, USA	08. – 11.03.2012	19
■ <b>SXSW</b> Austin, Texas, USA	09. – 18.03.2012	20
■ <b>Haus-Handwerk-Energie</b> Frankfurt (Oder)	16. – 18.03.2012	73
■ <b>BIO EuropeSpring</b> Amsterdam, Niederlande	19. – 21.03.2012	21
■ <b>Laser Optics Berlin</b> Berlin	19. – 21.03.2012	41
■ <b>microsys berlin</b> Berlin	19. – 21.03.2012	42
■ <b>BAU-Energie-Leben 2012</b> Cottbus	23. – 25.03.2012	74

# Chronologische Übersicht der Messen 2012

## APRIL

■ <b>eCarTec</b> Paris, Frankreich	03. – 05.04.2012	22
■ <b>Photonix/FOE</b> Tokyo, Japan	11. – 13.04.2012	23
■ <b>Salone internazionale del Mobile</b> Mailand, Italien	17. – 22.04.2012	24
■ <b>AERO</b> Friedrichshafen	18. – 21.04.2012	43
■ <b>Hannover Messe</b> Hannover	23. – 27.04.2012	44
■ <b>ConhIT</b> Berlin	24. – 26.04.2012	46
■ <b>EURO ID</b> Berlin	24. – 26.04.2012	47

## MAI

■ <b>IFAT ENTSORGA</b> München	07. – 11.05.2012	48
■ <b>GEOMATICA ANDINA</b> Bogotá, Kolumbien	28. – 29.05.2012	25
■ <b>ITM Polska</b> Posen, Polen	29.05. – 01.06.2012	26

## JUNI

■ <b>Intersolar Europe</b> München	13. – 15.06.2012	49
■ <b>SCOPE Basel</b> Basel, Schweiz	13. – 17.06.2012	27
■ <b>BIO</b> Boston, USA	18. – 21.06.2012	28

## AUGUST

■ <b>gamescom</b> Köln	15. – 19.08.2012	50
------------------------	------------------	----

## SEPTEMBER

■ <b>Helsinki Design Week</b> Helsinki, Finnland	Sept 2012	29
■ <b>Clean Tech World</b> Berlin	Sept 2012	51
■ <b>IFA</b> Berlin	02. – 07.09.2012	52



■ <b>ILA Berlin Air Show</b> Selchow	11. – 16.09.2012	53
■ <b>dmexco</b> Köln	12. – 13.09.2012	54
■ <b>ECOC</b> Amsterdam, Niederlande	16. – 20.09.2012	30
■ <b>InnoTrans</b> Berlin	18. – 21.09.2012	55
■ <b>HUSUM WindEnergie</b> Husum	18. – 22.09.2012	56
■ <b>IAA Nutzfahrzeuge</b> Hannover	20. – 27.09.2012	57
■ <b>EU PVSEC</b> Frankfurt am Main	25. – 28.09.2012	58
■ <b>SECURITY</b> Essen	25. – 28.09.2012	59

#### OKTOBER

■ <b>Paris Fashion Week</b> Paris, Frankreich	Herbst 2012	31
■ <b>EXPO Real</b> München	08. – 10.10.2012	60
■ <b>Intergeo</b> Hannover	09. – 11.10.2012	61
■ <b>IZB</b> Wolfsburg	10. – 12.10.2012	62
■ <b>Rehacare</b> Düsseldorf	10. – 13.10.2012	63
■ <b>Fakuma</b> Friedrichshafen	16. – 20.10.2012	64
■ <b>Deutscher Logistik-Kongress</b> Berlin	17. – 19.10.2012	65
■ <b>deGUT</b> Berlin	26. – 27.10.2012	75

#### NOVEMBER

■ <b>RENEX Eco</b> Istanbul, Türkei	08. – 11.11.2012	32
■ <b>electronica</b> München	13. – 16.11.2012	66
■ <b>MEDICA</b> Düsseldorf	14. – 17.11.2012	67
■ <b>Art Miami</b> Miami, USA	28.11. – 02.12.2012	33
■ <b>Fieraautunno Bolzano</b> Bozen, Südtirol	28.11. – 02.12.2012	34



# Auslandsmessen



Auslandsmesse

## Arab Health

### Ort

Dubai, Vereinigte Arabische Emirate

### Termin

23.01. – 26.01.2012

### Produkte / Sektoren

Medizintechnik, Krankenhausausrüstung und -management, Pharmazie, Zahnmedizin und Zahntechnik

### Ansprechpartner

Berlin Partner GmbH

Herr David Blumenthal

**Telefon:** 030 / 399 80 252

**Fax:** 030 / 399 80 239

**E-Mail:** [messe@berlin-partner.de](mailto:messe@berlin-partner.de)



Auslandsmesse

## MIDEM

Internationale Musikmesse

### Ort

Cannes, Frankreich

### Termin

28.01. – 31.01.2012

### Produkte / Sektoren

Lizenzen, Tonträger, Musikkultur, Musikverlage,  
Musikvideos, Rundfunkprogramme

### Ansprechpartner

Berlin Partner GmbH

Herr David Blumenthal

**Telefon:** 030 / 399 80 252

**Fax:** 030 / 399 80 239

**E-Mail:** messe@berlin-partner.de



Auslandsmesse

## Mobile World Congress

### Ort

Barcelona, Spanien

### Termin

27.02. – 01.03.2012

### Produkte / Sektoren

Telekommunikation, Multimedia und Mobilfunk

### Ansprechpartner

Berlin Partner GmbH

Herr David Blumenthal

**Telefon:** 030 / 399 80 252

**Fax:** 030 / 399 80 239

**E-Mail:** messe@berlin-partner.de



Auslandsmesse

## DMY America Exhibition Tour

### Ort

New York, Miami, Sao Paulo, Buenos Aires

### Termin

März – Dezember 2012

### Produkte / Sektoren

Produkt- und Interiordesign

### Ansprechpartner

Dynamo Design Berlin e.V.

Herr Jörg Suermann

**Telefon:** 030 / 5321 31 28

**Fax:** 030 / 5321 31 58

**E-Mail:** [board@dynamo-design-berlin.org](mailto:board@dynamo-design-berlin.org)



Auslandsmesse

## DMY Asia Exhibition Tour

### Ort

Tokyo, Seoul, Beijing, Taipei, Bangkok

### Termin

März – Dezember 2012

### Produkte / Sektoren

Produkt-und Interiordesign

### Ansprechpartner

Dynamo Design Berlin e.V.

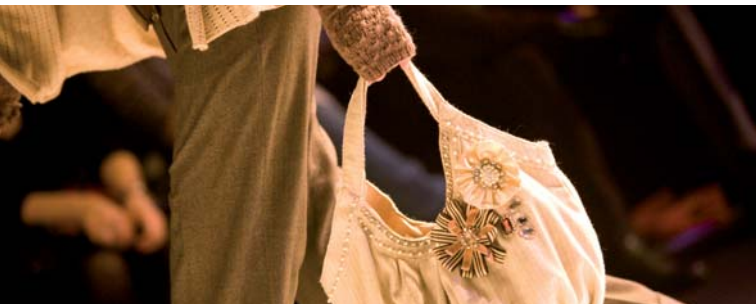
Herr Jörg Suermann

**Telefon:** 030 / 5321 31 28

**Fax:** 030 / 5321 31 58

**E-Mail:** [board@dynamo-design-berlin.org](mailto:board@dynamo-design-berlin.org)





Auslandsmesse

## Paris Fashion Week

Internationale Modemesse

### Ort

Paris, Frankreich

### Termin

Frühjahr und Herbst 2012

### Produkte / Sektoren

Mode

### Ansprechpartner

Senatsverwaltung für Wirtschaft, Technologie  
und Forschung

Frau Tanja Mühlhans

**Telefon:** 030 / 9013 - 8335

**Fax:** 030 / 9013 - 7478

**E-Mail:** [tanja.muehlhans@senwtf.berlin.de](mailto:tanja.muehlhans@senwtf.berlin.de)



## Auslandsmesse

# OFC

Optical Fibre Communication

### Ort

Los Angeles, USA

### Termin

06.03. – 08.03.2012

### Produkte / Sektoren

Glasfaseroptik, Netzwerktechnik

### Ansprechpartner

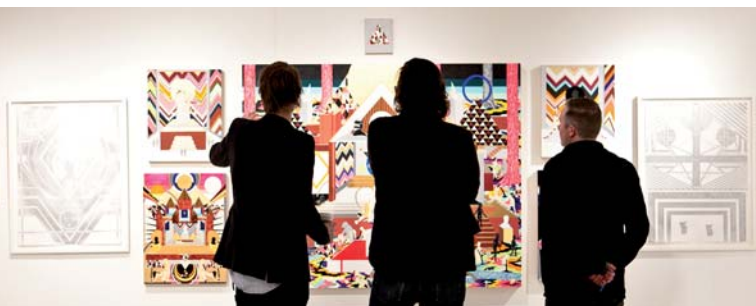
OpTecBB und FhG-Hhi

Dr. Bernd Weidner

**Telefon:** 030 / 63 92 17 20

**Fax:** 030 / 63 92 17 29

**E-Mail:** [optecbb@optecbb.de](mailto:optecbb@optecbb.de)



Auslandsmesse

## The Volta Art Show

Internationale Messe für zeitgenössische Kunst

### Ort

New York City, USA

### Termin

08.03. – 11.03.2012

### Produkte / Sektoren

zeitgenössische Kunst

### Ansprechpartner

Landesverband Berliner Galerien e.V. (LVBG)

**Telefon:** 030 / 310 197 14

**Fax:** 030 / 310 197 15

**E-Mail:** [lvbg@berliner-galerien.de](mailto:lvbg@berliner-galerien.de)



## Auslandsmesse

# SXSW

South by Southwest

### Ort

Austin, Texas, USA

### Termin

09.03. – 18.03.2012

### Produkte / Sektoren

Musik, Interactive, Film

### Ansprechpartner

Berlin Music Commission

Frau Nadine Riede

**Telefon:** 030 / 86 43 15 15

**Fax:** 030 / 86 43 15 14

**E-Mail:** [nadine@berlin-music-commission.de](mailto:nadine@berlin-music-commission.de)



Auslandsmesse

## BIO EuropeSpring

### Ort

Amsterdam, Niederlande

### Termin

19.03. – 21.03.2012

### Produkte / Sektoren

Life Sciences, Biotechnologie, Pharmazie

### Ansprechpartner

Bio TOP Berlin-Brandenburg

Frau Beate Mitzlaff

**Telefon:** 030 / 31 86 22 11

**Fax:** 030 / 31 86 22 22

**E-Mail:** mitzloff@biotop.de



Auslandsmesse

## eCarTec

### Ort

Paris, Frankreich

### Termin

03.04. – 05.04.2012

### Produkte / Sektoren

Elektromobilität

### Ansprechpartner

n.n.



Auslandsmesse

## Photonix / FOE

### Ort

Tokyo, Japan

### Termin

11.04. – 13.04.2012

### Produkte / Sektoren

optische Kommunikationstechnik für Netzwerke

### Ansprechpartner

OpTecBB und FhG-Hhi

Dr. Bernd Weidner

**Telefon:** 030 / 63 92 17 20

**Fax:** 030 / 63 92 17 29

**E-Mail:** optecbb@optecbb.de



Auslandsmesse

## Salone internationale del Mobile

### Ort

Mailand, Italien

### Termin

17.04. – 22.04.2012

### Produkte / Sektoren

Möbel- und Produktdesign

### Ansprechpartner

Dynamo Design Berlin e.V.

Herr Jörg Suermann

**Telefon:** 030 / 5321 31 28

**Fax:** 030 / 5321 31 58

**E-Mail:** [board@dynamo-design-berlin.org](mailto:board@dynamo-design-berlin.org)





Auslandsmesse

## GEOMATICA ANDINA

Internationale Fachmesse und Kongress  
für Geoinformationssysteme

### Ort

Bogotá, Kolumbien

### Termin

28.05. – 29.05.2012

### Produkte / Sektoren

Geoinformationssysteme

### Ansprechpartner

Kompetenznetzwerk Geoinformationswirtschaft

GEOkomm networks

Herr Dr. Peter A. Hecker

**Telefon:** 0331 / 273 40 69

**Fax:** 0331 / 273 19 35

**E-Mail:** [peter.a.hecker@geokomm.net](mailto:peter.a.hecker@geokomm.net)



Auslandsmesse

## ITM Polska

Internationale Messe für Innovationen,  
Technologien und Maschinen

### Ort

Posen, Polen

### Termin

29.05. – 01.06.2012

### Produkte / Sektoren

Werkzeugmaschinen/Werkzeuge, Metallurgie,  
Gießereitechnik und Metallindustrie, Technologien der  
Oberflächenbearbeitung, Pneumatik/Hydraulik/Antriebe,  
Schweiß- und Schneidtechnologien, Wissenschaft für die  
Wirtschaft, Fachausstellung für Logistik, Transport und  
Spedition, Arbeitssicherheit in der Industrie

### Ansprechpartner

ZukunftsAgentur Brandenburg GmbH

Herr Dr. Rolf Banisch

**Telefon:** 0355 / 283 960 14

**Fax:** 0355 / 283 960 99

**E-Mail:** [rolf.banisch@zab-brandenburg.de](mailto:rolf.banisch@zab-brandenburg.de)



Auslandsmesse

## SCOPE Basel

Internationale Messe für zeitgenössische Kunst

### Ort

Basel, Schweiz

### Termin

13.06. – 17.06.2012

### Produkte / Sektoren

zeitgenössische Kunst

### Ansprechpartner

Landesverband Berliner Galerien e.V. (LVBG)

**Telefon:** 030 / 310 197 14

**Fax:** 030 / 310 197 15

**E-Mail:** [lvbg@berliner-galerien.de](mailto:lvbg@berliner-galerien.de)



Auslandsmesse

## BIO

### Ort

Boston, USA

### Termin

18.06. – 21.06.2012

### Produkte / Sektoren

Produkte, Ausrüstungen, Verfahren der Biotechnologie, Analysen- und Labortechnik, Forschung und Entwicklung

### Ansprechpartner

Bio TOP Berlin-Brandenburg

Frau Beate Mitzlaff

**Telefon:** 030 / 31 86 22 11

**Fax:** 030 / 31 86 22 22

**E-Mail:** mitzloff@biotop.de

Berlin Partner GmbH

Herr David Blumenthal

**Telefon:** 030 / 399 80 252

**Fax:** 030 / 399 80 239

**E-Mail:** messe@berlin-partner.de



Auslandsmesse

## Helsinki Design Week

### Ort

Helsinki, Finnland

### Termin

September 2012

### Produkte / Sektoren

Designmesse

### Ansprechpartner

Dynamo Design Berlin e.V.

Herr Jörg Suermann

**Telefon:** 030 / 5321 31 28

**Fax:** 030 / 5321 31 58

**E-Mail:** [board@dynamo-design-berlin.org](mailto:board@dynamo-design-berlin.org)



Auslandsmesse

## ECOC

### Ort

Amsterdam, Niederlande

### Termin

16.09. – 20.09.2012

### Produkte / Sektoren

Opto-Elektronik, Kommunikationssysteme,  
Kommunikationstechnik, Glasfaseroptik

### Ansprechpartner

OpTecBB und FhG-Hhi

Dr. Bernd Weidner

**Telefon:** 030 / 63 92 17 20

**Fax:** 030 / 63 92 17 29

**E-Mail:** [optecbb@optecbb.de](mailto:optecbb@optecbb.de)



Auslandsmesse

## Paris Fashion Week

Internationale Modemesse

### Ort

Paris, Frankreich

### Termin

Frühjahr und Herbst 2012

### Produkte / Sektoren

Mode

### Ansprechpartner

Senatsverwaltung für Wirtschaft, Technologie  
und Forschung

Frau Tanja Mühlhans

**Telefon:** 030 / 9013 - 8335

**Fax:** 030 / 9013 - 7478

**E-Mail:** [tanja.muehlhans@senwtf.berlin.de](mailto:tanja.muehlhans@senwtf.berlin.de)



Auslandsmesse

## RENEX Eco

### Ort

Istanbul, Türkei

### Termin

08.11. – 11.11.2012

### Produkte / Sektoren

Energiemesse

### Ansprechpartner

Industrie- und Handelskammer Potsdam

Herr Torsten Stehr

**Telefon:** 0331 / 27 86 283

**Fax:** 0331 / 27 86 191

**E-Mail:** [stehr@potsdam.ihk.de](mailto:stehr@potsdam.ihk.de)





Auslandsmesse

## Art Miami

Internationale Messe für zeitgenössische Kunst

### Ort

Miami, USA

### Termin

28.11. – 02.12.2012

### Produkte / Sektoren

zeitgenössische Kunst

### Ansprechpartner

Landesverband Berliner Galerien e.V. (LVBG)

**Telefon:** 030 / 310 197 14

**Fax:** 030 / 310 197 15

**E-Mail:** [lvbg@berliner-galerien.de](mailto:lvbg@berliner-galerien.de)



Auslandsmesse

## Fieraautunno Bolzano

Herbstmesse Bozen

### Ort

Bozen, Südtirol

### Termin

28.11. – 02.12.2012

### Produkte / Sektoren

Muster- + Endverbrauchermesse des  
Handwerks/Kunsthandwerks

### Ansprechpartner

Handwerkskammer Frankfurt (Oder)

Region Ostbrandenburg

Frau Claudia Schmidt

**Telefon:** 0335 / 56 19 262

**Fax:** 0335 / 56 19 179

**E-Mail:** [claudia.schmidt@hwk-ff.de](mailto:claudia.schmidt@hwk-ff.de)

# Inlandsmessen



Inlandsmesse

## opti München

Internationale Augenoptikmesse

### Ort

München

### Termin

13.01. – 15.01.2012

### Produkte / Sektoren

Augenoptik

### Ansprechpartner

optic alliance brandenburg berlin (oabb) e.V.

Herr Peter Poschmann

**Telefon:** 03385 / 54 80 0

**Fax:** 03385 / 54 80 12

**E-Mail:** [poschmann@poschmann-design.de](mailto:poschmann@poschmann-design.de)



Inlandsmesse

## BioFach

Internationale Leitmesse für Bioprodukte und ökologische Lebensmittelwirtschaft

### Ort

Nürnberg

### Termin

15.02. – 18.02.2012

### Produkte / Sektoren

Bioprodukte, ökologische Lebensmittelwirtschaft

### Ansprechpartner

FÖL Fördergemeinschaft Ökologischer Landbau

Berlin-Brandenburg e.V.

Herrn Michael Wimmer

**Telefon:** 030 / 28 48 24 39

**E-Mail:** [m.wimmer@foel.de](mailto:m.wimmer@foel.de)



Inlandsmesse

## CeBIT

### Ort

Hannover

### Termin

06.03. – 10.03.2012

### Produkte / Sektoren

Informationstechnik, Telekommunikation, Netzwerktechnik, Internet, Software, Services, Sicherheitstechnik, Komponenten, Forschung und Entwicklung, Innovationsmarkt

### Ansprechpartner

#### Telekommunikation

Industrie- und Handelskammer Potsdam

Herr Jens Ullmann

**Telefon:** 0331 / 27 86 251

**Fax:** 0331 / 28 42 952

**E-Mail:** jens.ullmann@potsdam.ihk.de



Inlandsmesse

### **Ansprechpartner**

#### **Software**

Berlin Partner GmbH

Herr David Blumenthal

**Telefon:** 030 / 399 80 252

**Fax:** 030 / 399 80 239

**E-Mail:** messe@berlin-partner.de

#### **Innovationsmarkt**

TUBS GmbH

TU Berlin Science Marketing

Herr Horst-G. Meier

**Telefon:** 030 / 44 72 02 22

**Fax:** 030 / 44 72 02 88

**E-Mail:** meier@tubs.de



Inlandsmesse

## ITB Berlin

Internationale Tourismusbörse

### Ort

Berlin

### Termin

07.03. – 11.03.2012

### Produkte / Sektoren

Reise

### Ansprechpartner

visitBerlin (Berlin Tourismus & Kongress GmbH)

Marktforschung&Sonderprojekte

Frau Doreen Gruber

**Telefon:** 030 / 26 47 48 884

**Fax:** 030 / 26 47 48 983

**E-Mail:** [doreen.gruber@visitberlin.de](mailto:doreen.gruber@visitberlin.de)





Inlandsmesse

## Laser Optics Berlin

### Ort

Berlin

### Termin

19.03. – 21.03.2012

### Produkte / Sektoren

Optische Technologien, Lasertechnik, Optik

### Ansprechpartner

OpTecBB e.V.

Herr Dr. Bernd Weidner

**Telefon:** 030 / 63 92 17 20

**Fax:** 030 / 63 92 17 29

**E-Mail:** [weidner@optecbb.de](mailto:weidner@optecbb.de)



Inlandsmesse

## microsys berlin

### Ort

Berlin

### Termin

19.03. – 21.03.2012

### Produkte / Sektoren

Mikrooptik, Mikrooptische Systeme

### Ansprechpartner

TSB Innovationsagentur Berlin GmbH

Herr Prof. Dr. Eberhard Stens

**Telefon:** 030 / 46 302 441

**E-Mail:** [optik@tsb-berlin.de](mailto:optik@tsb-berlin.de)



Inlandsmesse

## AERO

Internationale Fachmesse für allgemeine Luftfahrt

### Ort

Friedrichshafen

### Termin

18.04. – 21.04.2012

### Produkte / Sektoren

Luftfahrt

### Ansprechpartner

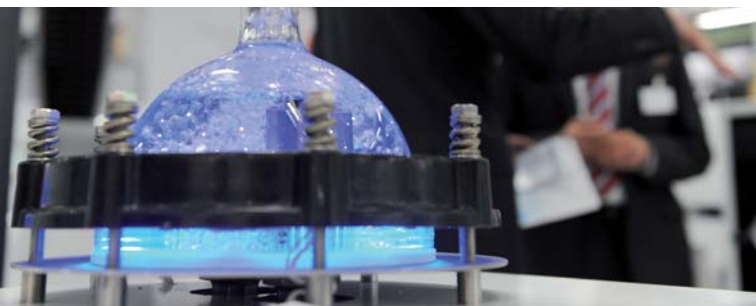
Industrie- und Handelskammer Cottbus

Frau Antje Wendenburg

**Telefon:** 0355 / 365 1311

**Fax:** 0355 / 365 26 1311

**E-Mail:** wendenburg@cottbus.ihk.de



Inlandsmesse

## Hannover Messe

### Ort

Hannover

### Termin

23.04. – 27.04.2012

### Produkte / Sektoren

Industrielle Automation für Prozess-, Fabrik- und Gebäudeautomation, alle Energietechnologien, Zulieferung von Komponenten und Systemen für die verarbeitende Industrie, industrielle Software und Dienstleistungen, Elektromobilität, Forschung und Entwicklung

### Ansprechpartner

#### Industrial Automation

Industrie- und Handelskammer Cottbus

Frau Antje Wendenburg

**Telefon:** 0355 / 365 1311

**Fax:** 0355 / 365 26 1311

**E-Mail:** wendenburg@cottbus.ihk.de



## Inlandsmesse

### **Ansprechpartner**

#### **Energy / Solarwirtschaft**

Industrie- und Handelskammer Potsdam

Herr Torsten Stehr

**Telefon:** 0331 / 27 86 283    **Fax:** 0331 / 27 86 191

**E-Mail:** [stehr@potsdam.ihk.de](mailto:stehr@potsdam.ihk.de)

### **Industrial Supply**

Industrie- und Handelskammer Potsdam

Herr Jens Ullmann

**Telefon:** 0331 / 27 86 251    **Fax:** 0331 / 28 42 952

**E-Mail:** [jens.ullmann@potsdam.ihk.de](mailto:jens.ullmann@potsdam.ihk.de)

### **Elektromobilität**

Berlin Partner GmbH

Frau Eva Ramb

**Telefon:** 030 / 399 80 251    **Fax:** 030 / 399 80 239

**E-Mail:** [messe@berlin-partner.de](mailto:messe@berlin-partner.de)

### **Forschungsmarkt**

TUBS GmbH · TU Berlin Science Marketing

Herr Horst-G. Meier

**Telefon:** 030 / 44 72 02 22    **Fax:** 030 / 44 72 02 88

**E-Mail:** [meier@tubs.de](mailto:meier@tubs.de)



Inlandsmesse

## ConhIT

Healthcare-IT-Fachmesse

### Ort

Berlin

### Termin

24.04. – 26.04.2012

### Produkte / Sektoren

Archivierung und Dokumentation, Software (Informationssysteme, administrative Informationssysteme, klinische Informationssysteme, IT-Beratung, Hardware- und IT-Infrastruktur), Kommunikation (Sprachverarbeitungssysteme, Kommunikationslösungen, Telemedizinlösungen), Medizintechnik (Medizintechnik meets IT), Qualitäts- und Wissensmanagement, Bildung und Forschung, Verbände und Institutionen, Verlage und Fachzeitschriften

### Ansprechpartner

Gesundheitsstadt Berlin e.V.

Herr Felix von Billerbeck

**Telefon:** 030 / 7001 176 20

**Fax:** 030 / 7001 176 19

**E-Mail:** [billerbeck@gesundheitsstadt-berlin.de](mailto:billerbeck@gesundheitsstadt-berlin.de)



Inlandsmesse

## EURO ID

Branchenübergreifende, europäische Fachmesse für automatische Identifikation

### Ort

Berlin

### Termin

24.04. – 26.04.2012

### Produkte / Sektoren

Optische Identifikation (Barcode, 2D-Code etc.)

Elektronische Identifikation (Sensorik, RFID etc.)

Kennzeichnungstechnologien (Etiketten, Drucker etc.)

Datenkommunikation, Systemintegration und Lösungen

Datenschutz, Datensicherheit und Sichere Identitäten

Chipkarten-Anwendungen

### Ansprechpartner

co:bios Technologiezentrum GmbH

Herr Götz von Arnim

**Telefon:** 03375 / 508 464

**Fax:** 03375 / 508 238

**E-Mail:** goetz.von.arnim@th-wildau.de



Inlandsmesse

## IFAT ENTSORGA

Internationale Fachmesse für Umwelt und Entsorgung

### Ort

München

### Termin

07.05. – 11.05.2012

### Produkte / Sektoren

Umwelttechnologie

### Ansprechpartner

Berlin Partner GmbH

Frau Eva Ramb

**Telefon:** 030 / 399 80 251

**Fax:** 030 / 399 80 239

**E-Mail:** messe@berlin-partner.de





Inlandsmesse

## Intersolar Europe

Weltweit größte Messe für Solartechnik

### Ort

München

### Termin

13.06. – 15.06.2012

### Produkte / Sektoren

Photovoltaik und Solarthermie

### Ansprechpartner

Industrie- und Handelskammer Ostbrandenburg

Frau Marlen Bennewitz

**Telefon:** 0335 / 56 2114 33

**Fax:** 0335 / 56 2114 93

**E-Mail:** [bennewitz@ihk-ostbrandenburg.de](mailto:bennewitz@ihk-ostbrandenburg.de)



Inlandsmesse

## gamescom

### Ort

Köln

### Termin

15.08. – 19.08.2012

### Produkte / Sektoren

Messe- und Event-Highlight für interaktive Spiele und Unterhaltung

### Ansprechpartner

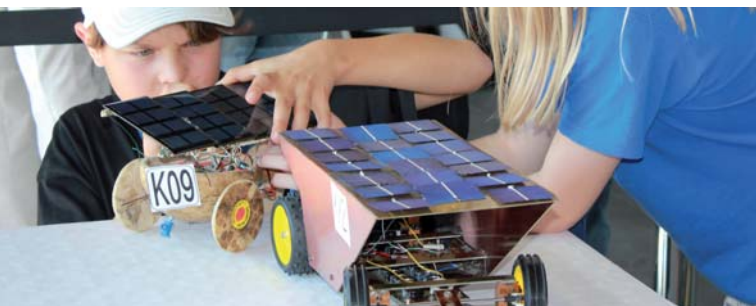
media.net berlinbrandenburg e.V.

Frau Andrea Peters

**Telefon:** 030 / 2462 857 10

**Fax:** 030 / 2462 857 19

**E-Mail:** [peters@medianet-bb.de](mailto:peters@medianet-bb.de)



Inlandsmesse

## Clean Tech World

### Ort

Berlin

### Termin

September 2012

### Produkte / Sektoren

Geothermie, Photovoltaik, Photovoltaiktechnik, Solar, Solartechnik, Umwelt, Windenergie

### Ansprechpartner

Logistiknetz Berlin-Brandenburg

Herr Renner oder Herr Dr. Wagner

**Telefon:** 0331 / 2750 447

**Fax:** 0331 / 2750 441

**E-Mail:** [office@logistiknetz-bb.de](mailto:office@logistiknetz-bb.de)



Inlandsmesse

## IFA

### Ort

Berlin

### Termin

02.09. – 07.09.2012

### Produkte / Sektoren

Weltweit führende Leitmesse im Bereich der Consumer Electronics: Unterhaltungselektronik, Audio-Video-Technik, Fernsehtechnik, Kabeltechnik, Computertechnik, Software, Multimedia, Telekommunikation, Netzwerktechnik, Datenübertragung, Online-Dienste, Datenschutz, Informationsdienste, Musikelektronik, Elektrohaushaltsgeräte

### Ansprechpartner

TUBS GmbH

TU Berlin Science Marketing

Herr Horst-G. Meier

**Telefon:** 030 / 44 72 02 22

**Fax:** 030 / 44 72 02 88

**E-Mail:** meier@tubs.de



Inlandsmesse

## ILA Berlin Air Show

Internationale Luft- und Raumfahrttausstellung

### Ort

Selchow

### Termin

11.09. – 16.09.2012

### Produkte / Sektoren

Luft- und Raumfahrt

### Ansprechpartner

ZukunftsAgentur Brandenburg GmbH

Frau Katrin Trogisch, Frau Anika Mattis

**Telefon:** 0331 / 660 32 08 0331 / 660 32 23

**Fax:** 0331 / 660 32 22

**E-Mail:** [katrin.trogisch@zab-brandenburg.de](mailto:katrin.trogisch@zab-brandenburg.de)  
[anika.mattis@zab-brandenburg.de](mailto:anika.mattis@zab-brandenburg.de)

Berlin Partner GmbH

Frau Eva Ramb

**Telefon:** 030 / 399 80 251

**Fax:** 030 / 399 80 239

**E-Mail:** [messe@berlin-partner.de](mailto:messe@berlin-partner.de)



Inlandsmesse

## dmexco

### Ort

Köln

### Termin

12.09. – 13.09.2012

### Produkte / Sektoren

IT und Digital Entertainment

### Ansprechpartner

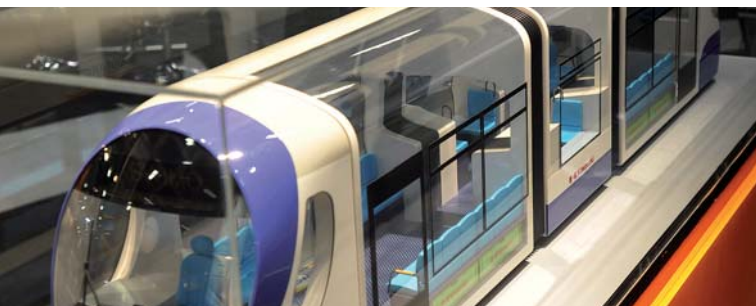
media.net berlinbrandenburg e.V.

Frau Andrea Peters

**Telefon:** 030 / 2462 857 10

**Fax:** 030 / 2462 857 19

**E-Mail:** [peters@medianet-bb.de](mailto:peters@medianet-bb.de)



Inlandsmesse

## InnoTrans

Internationale Fachmesse für Verkehrstechnik

### Ort

Berlin

### Termin

18.09. – 21.09.2012

### Produkte / Sektoren

Verkehrstechnik

### Ansprechpartner

Industrie- und Handelskammer Potsdam

Herr Jens Ullmann

**Telefon:** 0331 / 27 86 251

**Fax:** 0331 / 28 42 952

**E-Mail:** [jens.ullmann@potsdam.ihk.de](mailto:jens.ullmann@potsdam.ihk.de)

Berlin Partner GmbH

Herr David Blumenthal

**Telefon:** 030 / 399 80 252

**Fax:** 030 / 399 80 239

**E-Mail:** [messe@berlin-partner.de](mailto:messe@berlin-partner.de)



Inlandsmesse

## HUSUM WindEnergie

Internationale Leitmesse

### Ort

Husum

### Termin

18.09. – 22.09.2012

### Produkte / Sektoren

Energiewirtschaft, Energietechnik, Dienstleistungen,  
Windkraftwerke

### Ansprechpartner

Industrie- und Handelskammer Cottbus

Frau Antje Wendenburg

**Telefon:** 0355 / 365 1311

**Fax:** 0355 / 365 26 1311

**E-Mail:** wendenburg@cottbus.ihk.de





Inlandsmesse

## IAA Nutzfahrzeuge

Internationale Automobilausstellung der Nutzfahrzeuge

### Ort

Hannover

### Termin

20.09. – 27.09.2012

### Produkte / Sektoren

Nutzfahrzeuge

### Ansprechpartner

Kooperationsnetzwerk automotive

BerlinBrandenburg GbR

Herr Harald Bleimeister

**Telefon:** 03378 / 20 20 92

**Fax:** 03378 / 20 20 93

**E-Mail:** [info@ac-bb.de](mailto:info@ac-bb.de)



Inlandsmesse

## EU PVSEC

### Ort

Frankfurt am Main

### Termin

25.09. – 28.09.2012

### Produkte / Sektoren

Europäische Photovoltaic-, Solarenergie Konferenz und Ausstellung

### Ansprechpartner

Berlin Partner GmbH

Frau Eva Ramb

**Telefon:** 030 / 399 80 251

**Fax:** 030 / 399 80 239

**E-Mail:** messe@berlin-partner.de



Inlandsmesse

## SECURITY

Fachmesse für das Sicherheitsgewerbe

### Ort

Essen

### Termin

25.09. – 28.09.2012

### Produkte / Sektoren

mit IT-Sicherheit

### Ansprechpartner

Berlin Partner GmbH

Herr David Blumenthal

**Telefon:** 030 / 399 80 252

**Fax:** 030 / 399 80 239

**E-Mail:** [messe@berlin-partner.de](mailto:messe@berlin-partner.de)



## Inlandsmesse

# EXPO Real

Internationale Fachmesse für Gewerbeimmobilien und Investitionen

### Ort

München

### Termin

08.10. – 10.10.2012

### Produkte / Sektoren

Immobilien

### Ansprechpartner

(für Land Brandenburg)

ZukunftsAgentur Brandenburg GmbH

Frau Katrin Trogisch

**Telefon:** 0331 / 660 32 08

**Fax:** 0331 / 660 32 22

**E-Mail:** [katrin.trogisch@zab-brandenburg.de](mailto:katrin.trogisch@zab-brandenburg.de)



Inlandsmesse

## Intergeo

Weltgrößte Geo-Fachmesse

### Ort

Hannover

### Termin

09.10. – 11.10.2012

### Produkte / Sektoren

Geodäsie, Geoinformation, Landmanagement

### Ansprechpartner

Kompetenznetzwerk Geoinformationswirtschaft

GEOKomm networks

Herr Dr. Peter A. Hecker

**Telefon:** 0331 / 273 40 69

**Fax:** 0331 / 273 19 35

**E-Mail:** [peter.a.hecker@geokomm.net](mailto:peter.a.hecker@geokomm.net)



## Inlandsmesse

# IZB

Internationale Zuliefermesse

### Ort

Wolfsburg

### Termin

10.10. – 12.10.2012

### Produkte / Sektoren

Automobilzulieferindustrie

### Ansprechpartner

Kooperationsnetzwerk automotive

BerlinBrandenburg GbR

Herr Harald Bleimeister

**Telefon:** 03378 / 20 20 92

**Fax:** 03378 / 20 20 93

**E-Mail:** [info@ac-bb.de](mailto:info@ac-bb.de)



Inlandsmesse

## Rehacare

Internationale Fachmesse und Kongress

### Ort

Düsseldorf

### Termin

10.10. – 13.10.2012

### Produkte / Sektoren

Rehabilitation, Pflege, Prävention, Integration

### Ansprechpartner

Industrie- und Handelskammer Potsdam

Herr Jens Ullmann

**Telefon:** 0331 / 27 86 251

**Fax:** 0331 / 28 42 952

**E-Mail:** [jens.ullmann@potsdam.ihk.de](mailto:jens.ullmann@potsdam.ihk.de)



Inlandsmesse

## Fakuma

Internationale Fachmesse für Kunststoffverarbeitung

### Ort

Friedrichshafen

### Termin

16.10. – 20.10.2012

### Produkte / Sektoren

Spritzgießtechnik, Extrusionstechnik, Thermo-Forming

### Ansprechpartner

Industrie- und Handelskammer Ostbrandenburg

Frau Marlen Bennewitz

**Telefon:** 0335 / 56 2114 33

**Fax:** 0335 / 56 2114 93

**E-Mail:** [bennewitz@ihk-ostbrandenburg.de](mailto:bennewitz@ihk-ostbrandenburg.de)





Inlandsmesse

## Deutscher Logistik-Kongress

Deutscher Logistik-Kongress der Bundesvereinigung  
Logistik (BVL)

### Ort

Berlin

### Termin

17.10. – 19.10.2012

### Produkte / Sektoren

Logistik

### Ansprechpartner

Logistiknetz Berlin-Brandenburg  
Herr Renner oder Herr Dr. Wagner

**Telefon:** 0331 / 2750 447

**Fax:** 0331 / 2750 441

**E-Mail:** [office@logistiknetz-bb.de](mailto:office@logistiknetz-bb.de)



Inlandsmesse

## electronica

### Ort

München

### Termin

13.11. – 16.11.2012

### Produkte / Sektoren

Halbleiter, Opto-Elektronik, Mikroelektronik, Sensoren, elektronische Bauelemente, Elektromechanik, Leiterplatten, Systemkomponenten, Kabel, Mikrowellentechnik, Display, Transformatoren, Elektromagnetische Verträglichkeit, Mikrosystemtechnik

### Ansprechpartner

Industrie- und Handelskammer Potsdam

Herr Jens Ullmann

**Telefon:** 0331 / 27 86 251

**Fax:** 0331 / 28 42 952

**E-Mail:** [jens.ullmann@potsdam.ihk.de](mailto:jens.ullmann@potsdam.ihk.de)



Inlandsmesse

## MEDICA

### Ort

Düsseldorf

### Termin

14.11. – 17.11.2012

### Produkte / Sektoren

Elektromedizin, Medizintechnik, Diagnostika,  
Labortechnik, Ärztliche Instrumente, Praxisbedarf,  
Krankenhausbedarf- und -ausrüstung,  
Orthopädietechnik, Reinigungstechnik, etc.

### Ansprechpartner

ZukunftsAgentur Brandenburg GmbH

Frau Dr. Susanne Reif

**Telefon:** 0331 / 660 31 71    **Fax:** 0331 / 660 32 10

**E-Mail:** [susanne.reif@zab-brandenburg.de](mailto:susanne.reif@zab-brandenburg.de)

Berlin Partner GmbH

Frau Eva Ramb

**Telefon:** 030 / 399 80 251    **Fax:** 030 / 399 80 239

**E-Mail:** [messe@berlin-partner.de](mailto:messe@berlin-partner.de)



# Regionalmessen



Regionalmesse

## IMPULS 2012

### Ort

Cottbus

### Termin

06.01. – 07.01.2012

### Produkte / Sektoren

Messe für Aus- und Weiterbildung, Studium,  
Existenzgründung

### Ansprechpartner

Handwerkskammer Cottbus

Herr Klaus Anders

**Telefon:** 0355 / 78 35 154

**Fax:** 0355 / 78 35 284

**E-Mail:** anders@hwk-cottbus.de



Regionalmesse

## PotsdamBAU+ENERGIE

### Ort

Potsdam

### Termin

10.02. – 11.02.2012

### Produkte / Sektoren

Landesbaumesse für Heim, Haus und Handwerk

### Ansprechpartner

Handwerkskammer Potsdam

Herrn Thomas Kühn

**Telefon:** 0331 / 37 03 195

**Fax:** 0331 / 37 03 302

**E-Mail:** [thomas.kuehn@hwkpotsdam.de](mailto:thomas.kuehn@hwkpotsdam.de)



Regionalmesse

## 22. Handwerker-Ausstellung

### Ort

Cottbus

### Termin

11.02. – 12.02.2012

### Produkte / Sektoren

Leistungsschau des regionalen Handwerks

### Ansprechpartner

Handwerkskammer Cottbus

Herr Klaus Anders

**Telefon:** 0355 / 78 35 154

**Fax:** 0355 / 78 35 284

**E-Mail:** anders@hwk-cottbus.de





Regionalmesse

## Haus-Handwerk-Energie

### Ort

Frankfurt (Oder)

### Termin

16.03. – 18.03.2012

### Produkte / Sektoren

Bauen, Wohnen, Heim, Handwerk und erneuerbare Energien sowie „Frühling“ (Haus, Garten, Freizeit)

### Ansprechpartner

Handwerkskammer Frankfurt (Oder)

Region Ostbrandenburg

Frau Claudia Schmidt

**Telefon:** 0335 / 56 19 262

**Fax:** 0335 / 56 19 179

**E-Mail:** [claudia.schmidt@hwk-ff.de](mailto:claudia.schmidt@hwk-ff.de)



Regionalmesse

## BAU-Energie-Leben 2012

### Ort

Cottbus

### Termin

23.03. – 25.03.2012

### Produkte / Sektoren

Informations- & Verkaufsausstellung:  
Besser bauen – Energie

### Ansprechpartner

Handwerkskammer Cottbus  
Herr Klaus Anders

**Telefon:** 0355 / 78 35 154

**Fax:** 0355 / 78 35 284

**E-Mail:** anders@hwk-cottbus.de



Regionalmesse

## deGUT

### Ort

Berlin

### Termin

26.10. – 27.10.2012

### Produkte / Sektoren

Deutsche Gründer- und Unternehmertage 2012

### Ansprechpartner

Handwerkskammer Potsdam

Herrn Thomas Kühn

**Telefon:** 0331 / 37 03 195

**Fax:** 0331 / 37 03 302

**E-Mail:** [thomas.kuehn@hwkpotsdam.de](mailto:thomas.kuehn@hwkpotsdam.de)

# Förderung Messebeteiligung in Brandenburg

## **M4 - Richtlinie des Ministeriums für Wirtschaft des Landes Brandenburg zur Förderung der Unternehmensaktivitäten im Management, Marketing, bei Messen und bei der Markterschließung**

### **Wer wird gefördert?**

- kleine und mittlere Unternehmen (KMU) mit Hauptsitz oder einer Zweigniederlassung im Land Brandenburg

### **Was wird gefördert?**

- Einzel- oder Gemeinschaftsteilnahmen an in- und ausländischen Messen und Ausstellungen mit überregionalem Charakter und überwiegend fachspezifischer Ausrichtung, sofern diese nicht überwiegend einem Direktverkauf dienen
- Einzel- und Gemeinschaftsteilnahmen an regionalen Messen, wenn diese im aktuellen Messeplan enthalten sind
- Beratung/Durchführung von Maßnahmen zur allgemeinen Vor- und Nachbereitung von Messen und Ausstellungen im Ausland (Zuschuss von bis zu 50.000 EUR innerhalb von 3 Jahren möglich)

### **Was wird nicht gefördert?**

- Ausgaben für eigene Sachleistungen
- eigene Personal-, Gemein-, Telekommunikations-, und Reisekosten

- Teilnahmen an Messen, für die eine Antragsberechtigung nach dem Bundesmesseförderprogramm besteht ([www.auma.de](http://www.auma.de))
- Maßnahmen, die bereits vor Antragstellung begonnen wurden (Ausnahme: Die Anmeldung und eine mit der Anmeldung verbundene Anzahlung zu einer Messe darf vor Antragstellung vorgenommen werden.)
- Dienstleistungen, die fortlaufend oder in regelmäßigen Abständen in Anspruch genommen werden oder die zu den gewöhnlichen Betriebsausgaben des Unternehmens gehören, wie Werbung

### **Wie wird gefördert?**

- projektgebundene Anteilfinanzierung (Zuschuss):
  - bei der Teilnahme an Messen und Ausstellungen bis zu 50% der förderfähigen Ausgaben (maximal 15.000 EUR je Veranstaltung und Unternehmen)
  - Mindestbetrag Zuschuss: > 2.500 EUR  
bei überregionalen Messen > 1.500 EUR  
bei regionalen Messen > 500 EUR

### **Ausführliche Informationen:**

ILB – InvestitionsBank des Landes Brandenburg

Kundencenter

Telefon: 0331 / 660 2211

Fax: 0331 / 660 1717

[www.ilb.de](http://www.ilb.de)

# Förderung Messebeteiligung in Berlin

## Programm „Neue Märkte erschließen“ - Fördermöglichkeiten für KMU der Senatsverwaltung für Wirtschaft, Technologie und Frauen des Landes Berlin

Es gibt eine Unterscheidung der Förderung nach Gemeinschaftsinitiativen und Unternehmungen von einzelnen KMU.

### Gemeinschaftsinitiativen:

#### Was wird gefördert?

- Durchführung der im Landesmesseplan ausgewiesenen Gemeinschaftsstände durch wirtschaftsnahe Institutionen oder Branchennetzwerke; insbesondere die Infrastruktur
- Branchenpräsentationen und Kooperationsbörsen, die geeignet sind, die Wettbewerbsfähigkeit der Berliner Unternehmen darzustellen und zu stärken

#### Was wird nicht gefördert?

- beteiligte Unternehmen der Gemeinschaftsinitiativen

#### Wie wird gefördert?

- Maximaler Förderbetrag: 150.000 EUR

## Einzelne KMU

### Wer wird gefördert?

- Unternehmen, die dem produzierenden Gewerbe, den Kompetenzfeldern Berlins oder dem Fremdenverkehrsgewerbe (Incoming) zuzurechnen sind

### Was wird gefördert?

- Beratungsleistungen für die mehrstufige Erarbeitung eines strategischen Gesamtkonzepts zum Eintritt in den Auslandsmarkt (dazu gehören ein Businessplan sowie Marktanalysen, die darlegen, ob das Produkt/die Leistung des Unternehmens am Zielmarkt wettbewerbsfähig ist)
- Schulung von Fach- und Führungspersonal für das Auslandsgeschäft
- Einstellung eines außenwirtschaftlichen Assistenten, der sich mit den Gepflogenheiten des Auslandsmarktes auskennt

### Ausführliche Informationen:

Investitionsbank Berlin

Kundenberatung Wirtschaftsförderung

Telefon: 030 / 2125-4747

Fax: 030 / 2125-4329

E-Mail: [kundenberatung.wirtschaft@ibb.de](mailto:kundenberatung.wirtschaft@ibb.de)

[www.ibb.de](http://www.ibb.de)

# Kontaktadressen

## **Ministerium für Wirtschaft und Europaangelegenheiten des Landes Brandenburg**

Heinrich-Mann-Allee 107

14473 Potsdam

[www.mwe.brandenburg.de](http://www.mwe.brandenburg.de)

## **Senatsverwaltung für Wirtschaft, Technologie und Frauen des Landes Berlin**

Martin-Luther-Straße 105

10825 Berlin

[www.berlin.de/wirtschaftssenat](http://www.berlin.de/wirtschaftssenat)

## **ZukunftsAgentur Brandenburg GmbH (ZAB)**

Steinstraße 104–106

14480 Potsdam

[www.zab-brandenburg.de](http://www.zab-brandenburg.de)

## **Berlin Partner GmbH**

Fasanenstraße 85

10623 Berlin

[www.berlin-partner.de](http://www.berlin-partner.de)

## **Industrie- und Handelskammer Potsdam**

Breite Straße 2a–c

14467 Potsdam

[www.potsdam.ihk24.de](http://www.potsdam.ihk24.de)



### **Industrie- und Handelskammer Ostbrandenburg**

Puschkinstraße 12b

15236 Frankfurt (Oder)

[www.ihk-ostbrandenburg.de](http://www.ihk-ostbrandenburg.de)

### **Industrie- und Handelskammer Cottbus**

Goethestraße 1

03046 Cottbus

[www.cottbus.ihk.de](http://www.cottbus.ihk.de)

### **Industrie- und Handelskammer Berlin**

Fasanenstraße 85

10623 Berlin

[www.ihk-berlin.de](http://www.ihk-berlin.de)

### **Handwerkskammer Potsdam**

Charlottenstraße 34–36

14467 Potsdam

[www.hwk-potsdam.de](http://www.hwk-potsdam.de)

### **Handwerkskammer Frankfurt (Oder)**

Region Ostbrandenburg

Bahnhofstraße 12

15230 Frankfurt (Oder)

[www.hwk-ff.de](http://www.hwk-ff.de)

# Kontaktadressen

## **Handwerkskammer Cottbus**

Altmarkt 17

03046 Cottbus

[www.hwk-cottbus.de](http://www.hwk-cottbus.de)

## **Handwerkskammer Berlin**

Blücherstr. 68

10961 Berlin

[www.hwk-berlin.de](http://www.hwk-berlin.de)

## **InvestitionsBank des Landes Brandenburg (ILB)**

Steinstraße 104–106

14480 Potsdam

[www.ilb.de](http://www.ilb.de)

## **Investitionsbank Berlin (IBB)**

Bundesallee 210

10719 Berlin

[www.ibb.de](http://www.ibb.de)

# Impressum

## **Ministerium für Wirtschaft und Europa- angelegenheiten des Landes Brandenburg**

Heinrich-Mann-Allee 107

14473 Potsdam

[www.mwe.brandenburg.de](http://www.mwe.brandenburg.de)

## **Senatsverwaltung für Wirtschaft, Technologie und Frauen des Landes Berlin**

Martin-Luther-Straße 105

10825 Berlin

[www.berlin.de/wirtschaftssenat](http://www.berlin.de/wirtschaftssenat)

Gestaltung: Schweiger Design, Potsdam

Auflage: 2.000 Exemplare

Finanziert durch Mittel der Länder

Berlin und Brandenburg

Bildnachweis

Nicht gesondert ausgewiesen: Fotolia, iStockphoto



**Ministerium für Wirtschaft und Europa-  
angelegenheiten des Landes Brandenburg**

Heinrich-Mann-Allee 107

14473 Potsdam

[www.mwe.brandenburg.de](http://www.mwe.brandenburg.de)

**Senatsverwaltung für Wirtschaft,  
Technologie und Frauen des Landes Berlin**

Martin-Luther-Straße 105

10825 Berlin

[www.berlin.de/wirtschaftssenat](http://www.berlin.de/wirtschaftssenat)