

DPS SOFTWARE

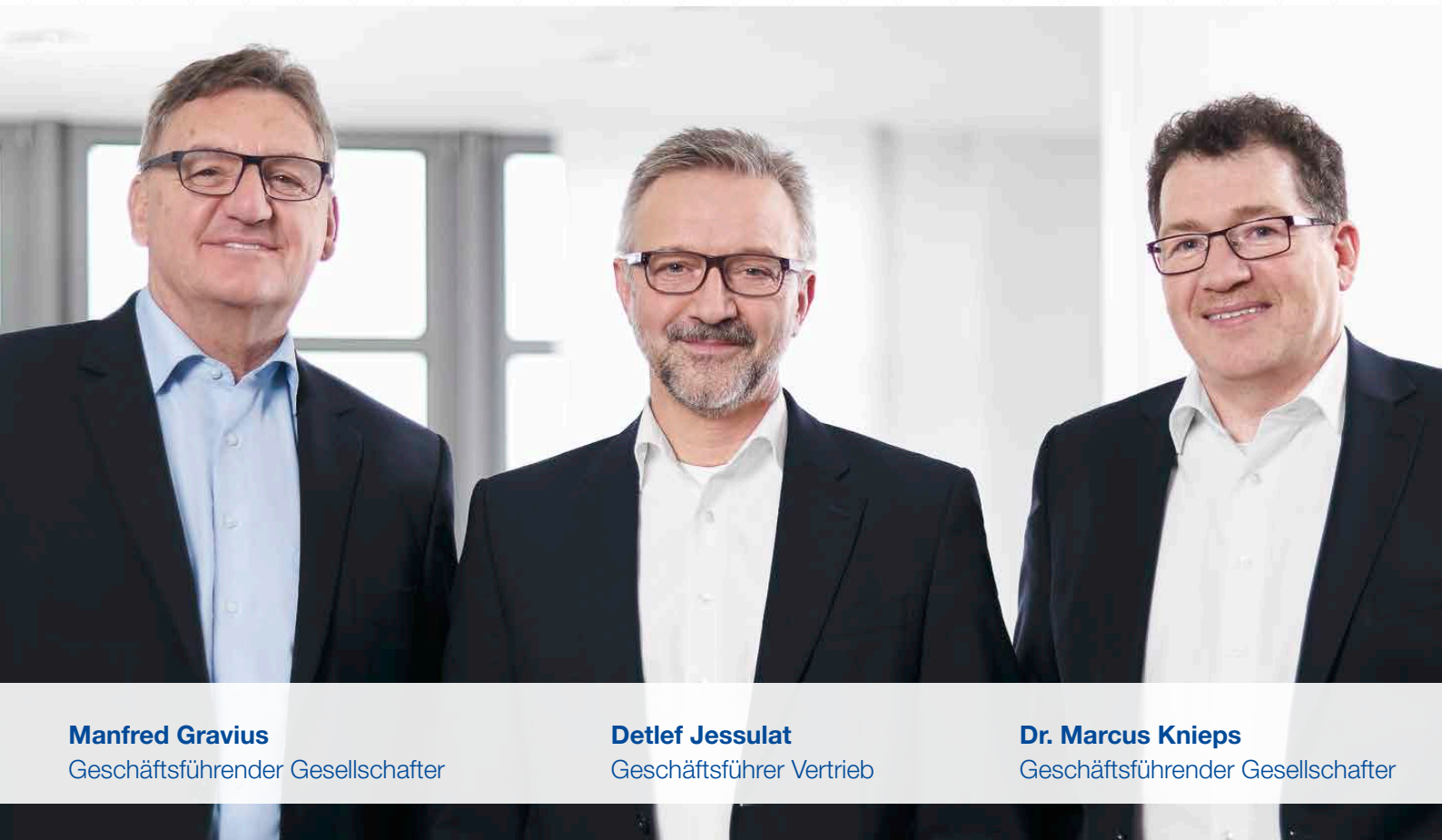
IHR PLM LÖSUNGSANBIETER



DPS LEISTUNGSPORTFOLIO

ALLES AUS EINER HAND

Wir von DPS sind seit 1997 für unsere Kunden da. Heute sind wir der größte selbständige SOLIDWORKS Reseller in Europa und der größte Sage Partner in Deutschland. DPS versteht sich als PLM-Lösungsanbieter, der die Kernprozesse beim Kunden für alle Aufgaben und Phasen des Produktlebenszyklus optimal unterstützt. Das Software-, Beratungs- und Serviceangebot der DPS-Gruppe beruht auf Standardprodukten unserer weltweit führenden Softwarepartner Dassault Systèmes, SolidCAM, Sage und Ibermática sowie auf DPS-eigenen Modulen und Lösungen. Damit machen wir unsere Kunden noch erfolgreicher. **Wir machen es ganz.**



Manfred Gravius

Geschäftsführender Gesellschafter

Detlef Jessulat

Geschäftsführer Vertrieb

Dr. Marcus Knieps

Geschäftsführender Gesellschafter



WIR WOLLEN UNSERE KUNDEN ERFOLGREICH MACHEN!
DAS IST UNSER LEITBILD. KUNDENZUFRIEDENHEIT HAT
FÜR DPS HÖCHSTE PRIORITÄT.

DPS unterstützt alle Ihre wertschöpfenden Geschäftsprozesse aus Entwicklung, Produktion, Vertrieb, Service, Finanzen und Personalwesen. Mit unserer durchgängigen Produktpalette, inklusive eigener Branchenlösungen und Applikationen, erhalten Sie eine homogene Softwareplattform aus einem Guss. Damit entwickeln wir maßgeschneiderte und durchgängige Konzepte für Ihr Unternehmen. **Das bringt Sie zum Erfolg.**



DPS BIETET UNTERNEHMENSLÖSUNGEN FÜR ALLE BEREICHE:
+ MODULAR AUFGEBAUT + VOLLSTÄNDIG INTEGRIERT + GESCHLOSSENE
PROZESSKETTEN ÜBER ALLE ABTEILUNGEN

GUTE GRÜNDE FÜR DPS

IHR MEHRWERT

WIR SICHERN IHRE INVESTITION.

Die Lösungen von DPS basieren auf Software-Produkten weltweit führender Hersteller.

WIR LIEFERN PASSGENAUE SOFTWARE AUS EINER HAND.

Mit unserem integrierten PLM-Lösungsportfolio unterstützen wir alle Ihre wertschöpfenden Geschäftsprozesse und realisieren individuelle Anforderungen.

WIR SIND GANZ NAH BEI IHNEN.

DPS hat von allen SOLIDWORKS-, SolidCAM-, Sage- und RPS-Resellern das dichteste Niederlassungsnetzwerk in Deutschland, Österreich, der Schweiz und Polen.

WIR MACHEN SIE ERFOLGREICH.

Über 450 exzellent ausgebildete Mitarbeiter stehen Ihnen in unseren 7 Kompetenzbereichen CAD, CAM, CAE, PDM, ERP, HR und CRM zur Seite.

WIR STEIGERN IHRE PRODUKTIVITÄT.

Wir bieten umfangreiche Dienstleistungen für Implementierung, Schulung, Prozess-Beratung, Systemintegration, Support und Entwicklung kundenspezifischer Anwendungen.

DPS AUF EINEN BLICK

- + 20 Jahre CAD/CAM/CAE/PDM/ERP-Expertise
- + Über 70 Mio. EUR Umsatz pro Jahr
- + Über 450 hochqualifizierte Mitarbeiter
- + Über 9.500 Kunden



Manfred Gravius
Geschäftsführender Gesellschafter

DPS MIT FOKUS AUF DIE BRANCHEN

- + MASCHINEN- UND ANLAGENBAU
- + FAHRZEUGBAU
- + FORMEN- UND WERKZEUGBAU
- + KONSUMGÜTERINDUSTRIE

- + HOLZVERARBEITENDE INDUSTRIE
- + ELEKTROTECHNIK
- + MEDIZINTECHNIK

DPS PRODUKTE IM EINSATZ

KUKA SYSTEMS

„In Konstruktion und Dokumentation arbeiten wir an 70 SOLIDWORKS Arbeitsplätzen mit großen und komplexen Baugruppen. Dabei schätzen wir Funktionalität, Geschwindigkeit und zusätzliche bedienerfreundliche Lösungen für die Modellierung und Zeichnungserstellung unserer anspruchsvollen Produkte.“

Peter Zander

CAD- / PDM Administrator Assembly & Test
KUKA Systems GmbH

RAS REINHARDT MASCHINENBAU

„Als einer der weltweit führenden Hersteller von Schwenkbiegemaschinen ist eine stetige Innovation unserer Produkte von hoher Bedeutung. Für die Konstruktion, Berechnung und Datenverwaltung nutzen wir SOLIDWORKS; für die Fertigung ist die Software SolidCAM im Einsatz. DPS übernimmt die Aus- und Weiterbildung unserer Mitarbeiter und unterstützt die Integration in unsere Geschäftsprozesse, die mit unserer ERP Software CATUNO gesteuert werden. Somit haben wir eine erstklassige PLM Lösung und sind in der Lage unseren Kunden beste Technologien zur Blechbearbeitung zu liefern.“

Rainer Stahl

Geschäftsführer
RAS Reinhardt Maschinenbau GmbH

KARL STORZ

„Durch den Einsatz von iMachining konnten wir die Laufzeit der Schruppoperationen selbst bei Chirurgiestahl um ca. 28 % senken. Das bedeutet für uns 1,5 Monate mehr Produktionskapazität auf dieser Maschine, bei gleichbleibender bis besserer Standzeit der Werkzeuge.“

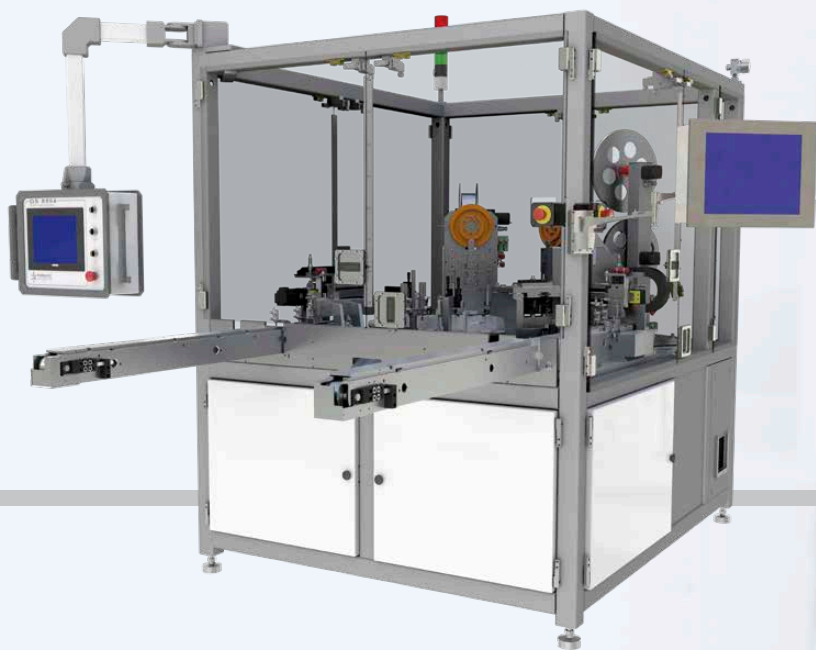
Thomas Höfler

Gruppenleiter CAM
KARL STORZ GMBH & Co. KG

DPS SOFTWARE

STEIGERN SIE IHRE INNOVATIONSKRAFT MIT DEM DPS LÖSUNGSPORTFOLIO

Als PLM Komplettanbieter basiert das Portfolio von DPS im technischen Bereich auf Standardsoftware von SOLIDWORKS sowie auf ausgewählten Produkten von Dassault Systèmes. Zusätzlich entwickelt DPS eigene Softwaremodule, um unseren Kunden für jeden Bedarf die richtige Lösung anzubieten. SOLIDWORKS bietet integrierte CAD-, CAE-, CAM- und PDM-Anwendungen für den gesamten Produktentwicklungsprozess. So können Sie Ressourcen im Unternehmen effizient nutzen, die Qualität Ihrer Konstruktion verbessern, Durchlaufzeiten verkürzen und innovative Produkte auf den Markt bringen. SOLIDWORKS-Software ist bekannt für beispiellose Benutzerfreundlichkeit und erstklassige Konstruktionsfunktionen.



GUTE GRÜNDE FÜR SOLIDWORKS-SOFTWARE

- + Verkürzte Entwicklungszeiten
- + Erhöhte Produktivität
- + Verbesserte Zusammenarbeit, auch mit Kunden und Lieferanten
- + Geringe Entwicklungskosten
- + Nützliche integrierte Applikationen
- + Einfache Bedienbarkeit
- + Umfangreiches Softwareportfolio erweitert um Produkte von Dassault Systèmes

SOLIDWORKS AUF EINEN BLICK

- + Über 220.000 Kunden weltweit mit mehr als 2,8 Mio. Anwendern
- + Division von Dassault Systèmes, dem weltweit führenden Anbieter von PLM Software
- + Umsatz Dassault Systèmes: über 2,8 Mrd. EUR pro Jahr
- + 14.000 Dassault Systèmes Mitarbeiter, davon 5.000 in der Entwicklung



COMPETENCE CENTER

VERTRAUEN SIE AUF UNSERE EXPERTEN

In den DPS Competence Centern stehen Ihnen hochqualifizierte Mitarbeiter mit Spezialwissen zur Verfügung. Die Competence Center arbeiten als funktionsübergreifende Teams. Diese werden bereits früh in die Kundenprojekte eingebunden. So stellen wir sicher, dass Ihre individuellen Anforderungen in einer nachhaltig wirkenden PLM-Lösung abgebildet werden. Mit Ihrer Fachkompetenz und unserem Know-How macht sich Ihre Investition schnell bezahlt:

Sie erhalten maßgeschneiderte Lösungen und erzielen dauerhaft wirtschaftliche Erfolge.

Das breite Produktportfolio von SOLIDWORKS/Dassault wird bei DPS von den spezialisierten Competence Centern CAD, CAE und PDM angeboten. Für CAM und ERP gibt es weitere Softwarelieferanten. Auch hier sind – der Philosophie von DPS entsprechend – alle Lösungen mit den SOLIDWORKS-Produkten integriert.



COMPETENCE CENTER CAD

3D-CAD-LÖSUNGEN ZUR KONSTRUKTION BESSERER PRODUKTE

Die 3D-Modelliersoftware von SOLIDWORKS bietet eine umfassende Palette von leistungsfähigen Konstruktionswerkzeugen und zeichnet sich durch eine beispiellose Benutzerfreundlichkeit aus. Damit ist diese Lösung weltweit zur bevorzugten Konstruktionssoftware geworden und wird von über 2 Millionen Konstrukteuren und Ingenieuren genutzt. SOLIDWORKS beschleunigt Ihren Konstruktionsprozess, spart Zeit und Entwicklungskosten und steigert so Ihre Produktivität.

SOLIDWORKS CAD

Mehr als nur dreidimensional konstruieren

Vor über 20 Jahren kam die erste Version des parametrischen CAD Systems **SOLIDWORKS** auf den Markt und gewann direkt branchenweite Anerkennung. Seitdem hat sich SOLIDWORKS kontinuierlich weiterentwickelt. Die Kombination intuitiver Bedienung und eines konsequent logischen Aufbaus mit leistungsstarken Features und Funktionen setzt die heutigen Standards für effizientes 3D CAD. Jahr für Jahr wird SOLIDWORKS mit jeder neuen Version noch leistungsfähiger und ermöglicht so einen stetigen technologischen Fortschritt in der Produktentwicklung. Mehr als 2 Millionen Nutzer weltweit und über 9500 DPS Kunden sprechen für sich.

SOLIDWORKS COMPOSER

Technische Kommunikation auf einem neuen Niveau

Geben Sie Ihren Teams für Marketing und Technischer Dokumentation die Möglichkeit, direkt aus dem 3D CAD-System Grafiken und Produktdokumentationen parallel zur Produktentwicklung zu erstellen.

Mit **SOLIDWORKS Composer** können z.B. Montageanleitungen, hochwertige Benutzerhandbücher, Präsentationen, Marketingmaterialien und sogar 3D Animationen einfach und schnell erstellt werden. Muss die Konstruktion geändert werden, können die erstellten Grafiken automatisch aktualisiert werden, so dass zum Zeitpunkt der Produktauslieferung auch die Dokumentation fertig ist.

SOLIDWORKS ELECTRICAL

Bidirektionales Arbeiten mit Schaltplänen und 3D-Modellen in Echtzeit

Bei der elektromechanischen Konstruktion ist die Entwicklung von Konstruktionselementen und die Definition der elektrischen Verbindungen aus Drähten, Kabeln und Kabelbäumen oft ein arbeitsintensiver und fehlerbehafteter Prozess. Hier bietet **SOLIDWORKS Electrical** leistungsfähige Funktionen, die Ihnen die Arbeit erleichtern. Die Electrical Software vereinfacht die Erstellung von Stromlaufplänen mittels einer intuitiven Oberfläche, die eine schnellere Konstruktion eingebetteter elektrischer Systeme ermöglicht. Zu den wichtigsten Funktionen zählen: die Electrical 3D Benutzeroberfläche, die Kabelbaumentwicklung, die Auto-Routing-Technologie und die 3D-Konstruktion für Schaltschränke.

SOLIDWORKS PCB

Integrierte elektronische und mechanische Konstruktion

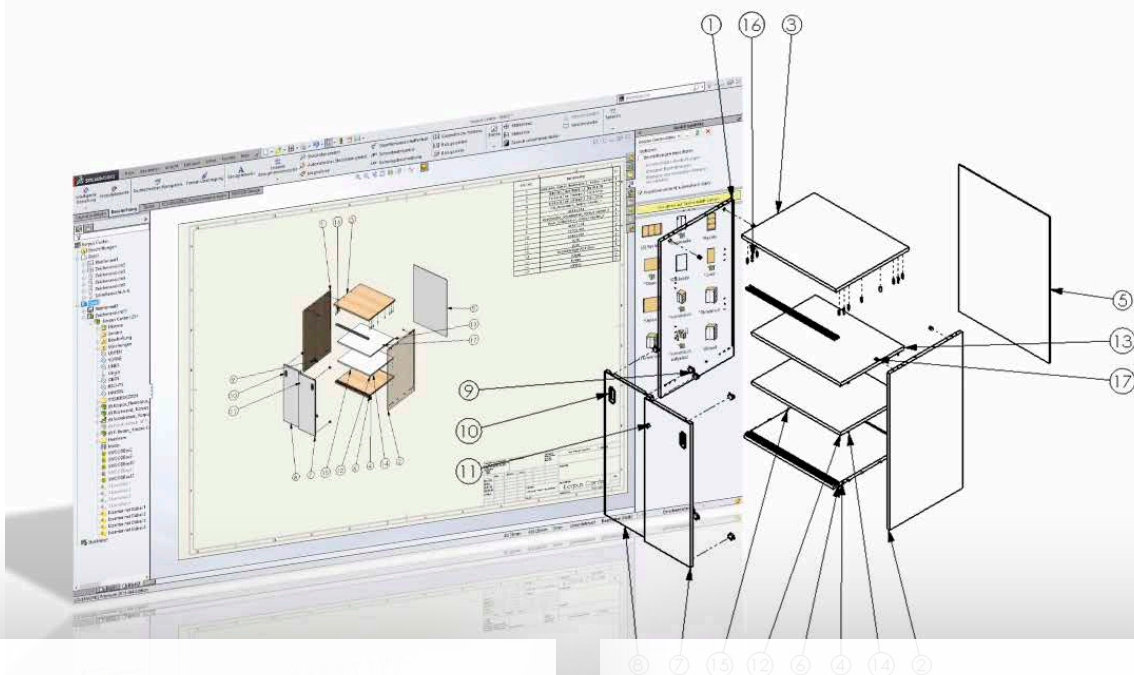
Leiterplatten nehmen in modernen, vernetzten Produkten eine wichtige und immer tragendere Rolle ein. Um im Entwicklungsprozess eine möglichst ideale elektromechanische Konstruktion zu erzielen, ist eine bidirektionale Arbeitsweise zwischen mechanischer und elektrischer Konstruktion sowie der Leiterplat-
tenerstellung unerlässlich.

SOLIDWORKS PCB vereint die beste Technologie für die Konstruktion von Leiterplatten mit einer anwenderfreundlichen Oberfläche und ist direkt mit SOLIDWORKS CAD verknüpft. Dies ermöglicht einen effizienten Konstruktionsprozess, in dessen Rahmen Leiterplatten schnell und einfach entwickelt werden können.

BRANCHENLÖSUNG SWOOD

MÖBEL KONSTRUIEREN MIT SOLIDWORKS UND SWOOD

SWOOD ist eine Komplettlösung für die Planung und Herstellung von Möbeln und Inneneinrichtungen. SWOOD baut auf SOLIDWORKS auf und ist auf spezifische Branchenanforderungen zugeschnitten. SOLIDWORKS bietet leistungsfähige Konstruktionsfunktionen in einer intuitiven Benutzeroberfläche. SWOOD bietet die regelbasierenden branchenspezifischen Funktionen und Bibliotheken für die holzverarbeitende Industrie vom Design bis zur Fertigung – integriert und aufbauend auf SOLIDWORKS.



MÖBEL KONSTRUIEREN MIT SOLIDWORKS UND SWOOD

SWOOD Design bietet eine Fülle von branchenspezifischen Zusatzfunktionen, die maßgeschneidert für die konstruktiven Anforderungen der Holzbranche sind. So können Sie zum Beispiel als Möbeldesigner oder Ladenbauer Ihre CAD-Modelle deutlich schneller und mit höherer Qualität erstellen.

SWOOD CAM ist eine integrierte hochleistungsfähige CAM Lösung, mit der alle gängigen CNC Bearbeitungszentren im Holzbereich angesteuert werden können. Hochintelligente Bahnberechnungsverfahren ermöglichen sowohl 2D-, 3D- und 4/5-Achsenbearbeitung als auch interpolierte 5Achsen-Simultanbearbeitung.

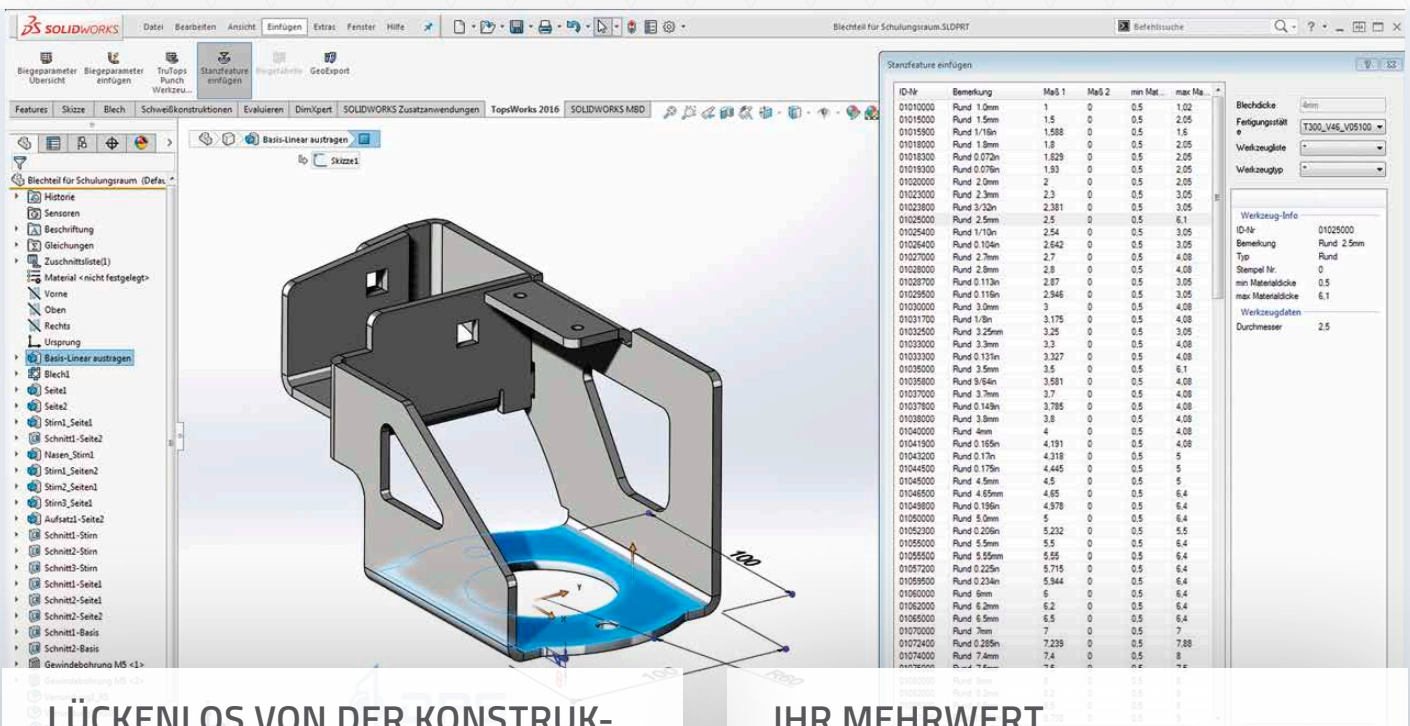
IHR MEHRWERT MIT SWOOD

- + Verkürzung der Konstruktionszeit um bis zu 90%
- + Regelbasierende Konstruktion in Holz, Metall und Glas
- + Intelligente Verbindungstechnik und Beschlag Bibliothek
- + Durchgängige Lösung von der Konstruktion, Erstellung der Postprozessoren bis zur Fertigung inkl. ERP-Integration
- + Hochqualifizierte und erfahrene Mitarbeiter mit Prozess- und Technologiewissen speziell für den Holzbereich
- + Umfangreiche Dienstleistung für Implementierung, Schulung und Prozessberatung

BRANCHENLÖSUNG TOPSWORKS

EFFIZIENT IN DER PROZESSKETTE BLECH

Das System SOLIDWORKS / TopsWorks ist das ideale Werkzeug, um hochwertige und maßhaltige Blechteile schneller zu konstruieren und kostengünstiger zu produzieren. Entwickelt wurde TopsWorks für den Anwender, der in der Konstruktion mit SOLIDWORKS arbeitet und seine Blechteile auf TRUMPF Maschinen selbst fertigt oder fertigen lässt. In der Summe stehen TopsWorks und TruTops damit für erhöhte Flexibilität, verkürzte Durchlaufzeiten, papierlosen Datentransfer und Vermeidung überflüssiger Muster.



LÜCKENLOS VON DER KONSTRUKTION IN DIE BLECHFERTIGUNG

TopsWorks schließt die Lücke zwischen 3D-Konstruktion und Fertigung in der Prozesskette Blech. TopsWorks ist vollständig in SOLIDWORKS integriert. Das bedeutet: Sie arbeiten in Ihrer gewohnten CAD-Umgebung und beherrschen das TopsWorks-Leistungsspektrum bereits nach kurzer Einarbeitungszeit. TopsWorks bietet seinen Anwendern eine unübertroffen hohe Funktionalität, um Blechteile fertigungsgerecht zu konstruieren und abzuwickeln.

IHR MEHRWERT MIT TOPSWORKS

- + Anpassung des virtuellen 3D Modells an reale Geometrie vor und nach dem Biegen
- + GEO-Export zum Exportieren des Blechteils als TRUMPF GEO-Datei
- + Automatische TruTops Materialauswahl anhand des SOLIDWORKS Materials
- + Bearbeitung von SOLIDWORKS Blechteilen
- + Einfügen von Biegetabellen in Zeichnungen
- + GEO-Import und Unterstützung universeller Stanzfeatures beim GEO-Export
- + API-Schnittstelle zur Automatisierung wiederkehrender Prozesse
- + Tabelleneditor (DataWizard) zum Anpassen der Basistabellen

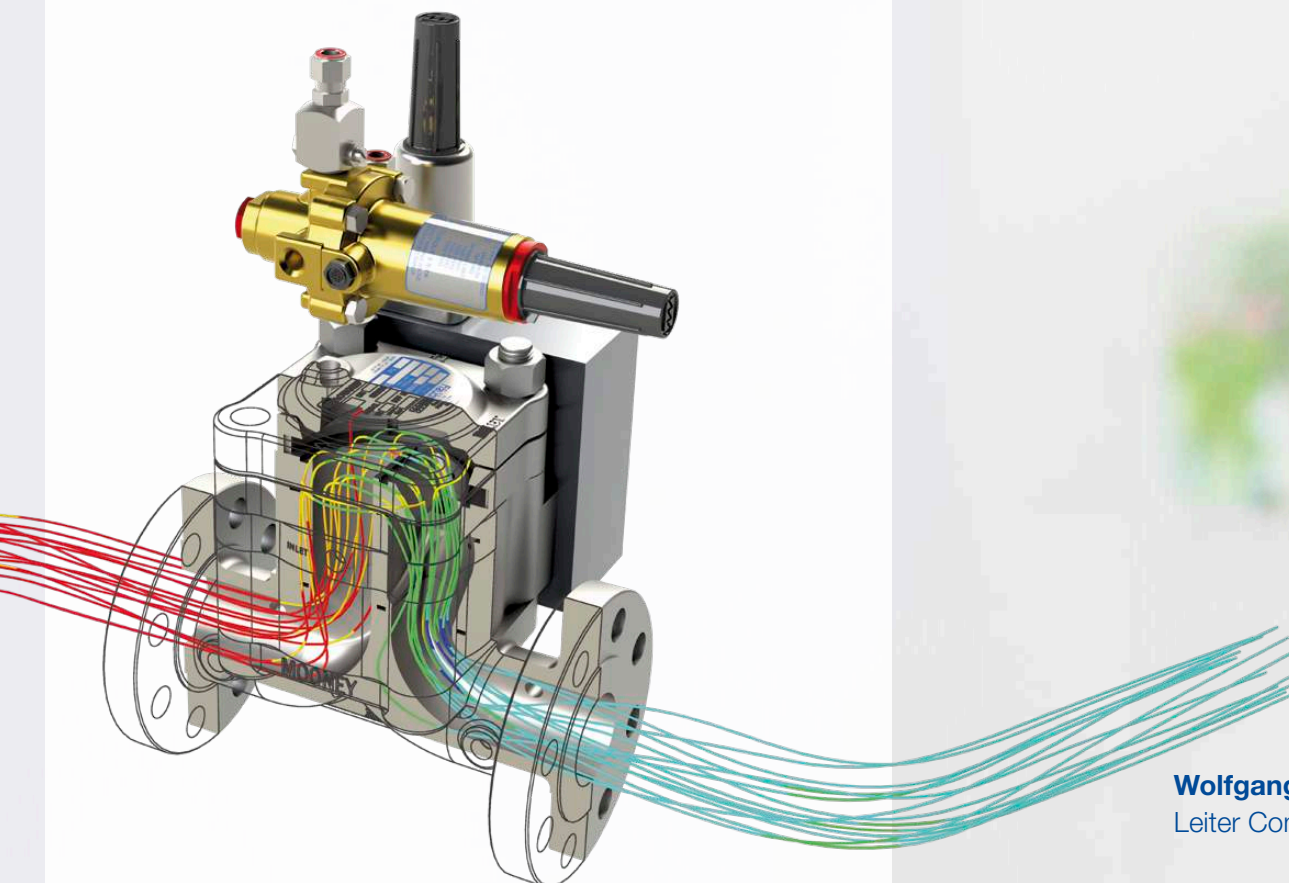
COMPETENCE CENTER CAE

KONSTRUKTION BESSERER PRODUKTE DURCH SIMULATION

Simulationsgestützte 3D-Konstruktion und -Entwicklung ist heute state of the art. SOLIDWORKS liefert ausgefeilte und benutzerfreundliche Simulationswerkzeuge, die vollständig in 3D-CAD integriert sind, so dass sie über den gesamten Konstruktionsprozess hinweg eingesetzt werden können. Produktionstechniker können damit Konstruktionsmängel früher erkennen, anstatt sie erst am Schluss zu bemerken, wenn eine Überarbeitung kosten- und zeitaufwendig wäre.

IHRE MÖGLICHKEITEN

- + Strukturanalysen (Finite Elemente-Analysen)
- + Strömungsanalysen (Flow Simulation)
- + Kunststoffspritzgussanalysen (Plastics)
- + Umweltverträglichkeitsanalysen (Sustainability)
- + Zeit- und ereignisbasierte Bewegungsanalysen (Motion)
- + Magnetische und elektromagnetische Feldanalyse
- + Topologieoptimierung



Wolfgang Müller
Leiter Competence Center CAE



IHRE VORTEILE

+ Kürzere Markteinführungszeiten

Zeitaufwendiges Bauen von Prototypen wird vermieden. Die Entwicklungszeit wird durch virtuelle Tests in der Frühphase der Produktentwicklung reduziert.

+ Schnelle Gesamtperformance

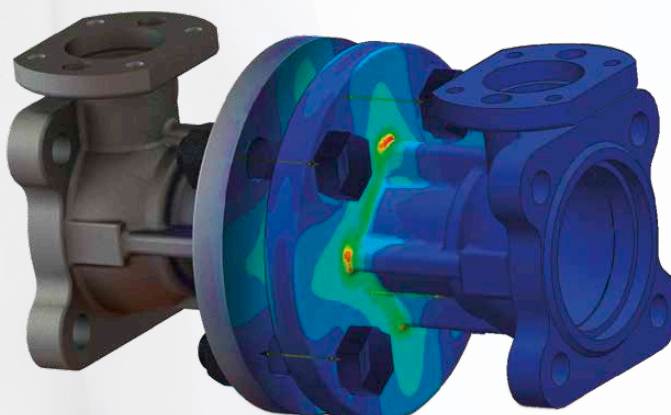
Konstrukteure können selbst Berechnungen durchführen. Damit ergeben sich kurze Projektlaufzeiten.

+ Geringere Produktentwicklungskosten

Kosten für Prototypen entfallen und Sie benötigen eine geringere Anzahl an Entwicklungsstunden.

+ Höhere Produkteffizienz

Verbessertes Produktverhalten z.B. durch höhere Leistung und bessere Umweltverträglichkeiten.



COMPETENCE CENTER PDM

FINDEN SIE IHRE DATEN SCHNELLER

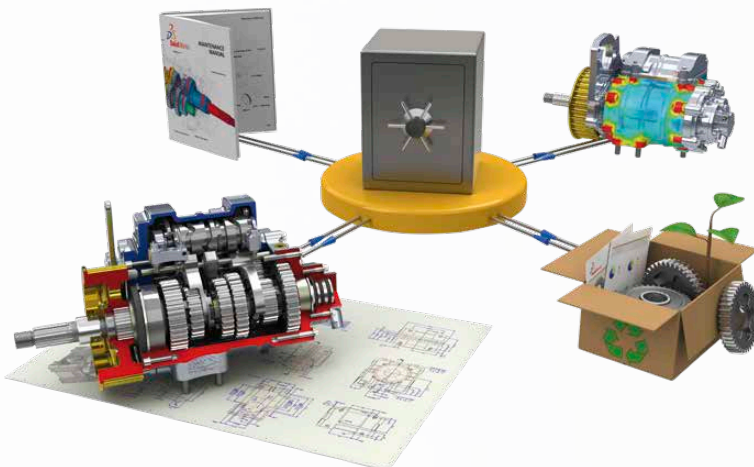
SOLIDWORKS PDM ermöglicht allen Mitarbeitern im Unternehmen, Daten schnell und effizient wiederzufinden, zu teilen und weiterzuverwenden. Dies steigert die Qualität der Datensuche und verbessert die Zusammenarbeit. PDM zentralisiert zum Beispiel die Speicherung aller Ihrer Konstruktionsdaten und bietet Ihnen eine sichere Ablage zum schnellen Abrufen von Informationen sowie ein Versionskontrollsystem. Mit integrierten Workflows lassen sich Ihre Konstruktions- und Freigabeprozesse weiter automatisieren.

IHRE VORTEILE MIT PDM

- + Verkürzt die Zeit für die Suche von Dokumenten
- + Sicheres Ein- und Auschecken von Dateien
- + Kurze Implementierungszeit des Systems, schnelle Erlernbarkeit
- + Transparentes Versionsmanagement
- + Zusammenarbeit von Teams – unabhängig von Entfernung und Standort
- + Vereinfachung administrativer Abläufe wie Genehmigungen und Freigaben

EXALEAD ONE PART

EXALEAD One Part ermöglicht die optimierte Weiterverwendung vorhandener Teile, 2D/3D-Entwürfe und der entsprechenden Dokumentation. Mit der Reduzierung von Artikel-dubletten wird die Produktentwicklung beschleunigt und Konstruktions-, Material-, Fertigungs- und Lagerkosten gesenkt.





DPS-EIGENE MODULE

JOBBOX

Bei der DPS JobBox 2.0 handelt es sich um ein Werkzeug für die Definition von benutzerdefinierten Batchprozessen. Damit können DPS Kunden viele individuelle, immer wiederkehrende Prozesse automatisieren. Für die Definition der abzuarbeitenden Aktionen sind keine Programmierkenntnisse erforderlich, da der Anwender auf eine komfortable Benutzeroberfläche zurückgreifen kann.

MACROSHEET

Das DPS MacroSheet bietet dem Anwender die Möglichkeit SOLIDWORKS-Modelle auf Basis einer vorher hinterlegten Logik zu modifizieren. Die Konfigurierbarkeit bleibt auch nach einer gegebenenfalls erfolgten Weiterbearbeitung des Modells gegeben. Die Programmlogik und das damit verbundene Anwenderformular wird zentral gespeichert und verwaltet. Änderungen der Logik werden automatisch beim nächsten Aufruf in das jeweilige Modell übernommen.

TABLEADDIN

Das DPS TableAddin dient zum Zugriff auf Informationen in externen Datenquellen aus dem PDM System heraus. So kann nach Datensätzen aus externen Datenbanken, zum Beispiel aus einem ERP-System, innerhalb von PDM gesucht werden, ohne das System verlassen zu müssen. Inhalte aus den externen Datenquellen können unmittelbar auf die PDM Datenkarte übernommen werden.

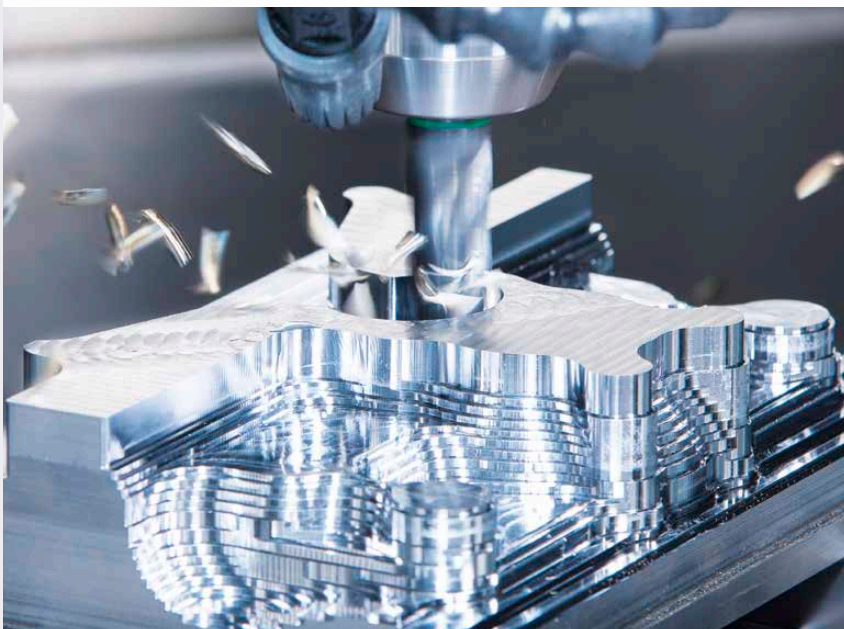
COMPETENCE CENTER CAM

SICHERN SIE SICH WETTBEWERBSVORTEILE MIT "BEST IN CLASS" CAM-LÖSUNGEN

Mit den CAM Lösungen von DPS bieten wir unseren Kunden Softwaretools, die nahtlos in SOLIDWORKS integriert sind und die komplette Fertigungskette unterstützen. Charakteristisch für in SOLIDWORKS integrierte CAM Systeme sind die außerordentliche Benutzerfreundlichkeit, die Leistungsstärke und eine praxisorientierte Funktionalität. Alle CAM-Bearbeitungen sind vollständig assoziativ mit dem SOLIDWORKS CAD-Modell. Konstruktionsänderungen fließen damit direkt in Ihre Fertigungsabläufe ein – sämtliche NC-Bearbeitungen werden automatisch aktualisiert.

DPS BIETET FÜR IHR UNTERNEHMEN DIE OPTIMALE CAM-LÖSUNG

- + 2.5D Fräsen Mehrseitenbearbeitung
- + 3D Fräsen
- + 5-Achsen Simultanfräsen
- + Drehen und Drehfräsen
- + Module zur Optimierung der Fräsbahnen
- + Messen und Antasten
- + Erodieren
- + Maschinensimulation
- + Werkzeugverwaltung
- + DNC/MDE
- + Makroprogrammierung in der Holzbearbeitung
- + Ansteuerung von Sonderaggregaten



Jörg Rudig
Leiter Competence Center CAM

Das Leistungsportfolio von DPS enthält sowohl komplett in SOLIDWORKS integrierte CAM Systeme für den Metall- und Holzbereich als auch ergänzende CAM Module:

Dazu gehören SolidCAM als integrierte Lösung für die Metallbearbeitung, SWOOD CAM als integrierte Branchenlösung für die Holzindustrie und NC-HOPS als WOP Lösung für die Holzbearbeitung.

IHRE VORTEILE

- + Flexible Bibliotheken-Konzepte garantieren die ständige Erweiterung von Arbeitsabläufen und kompletten Bauteilen.
- + Eine maschinenneutrale Werkstückbeschreibung sorgt für eine effiziente Programmierung. Zeitaufwendige maschinenspezifische An-/Abfahrbewegungen oder Positionierabläufe entfallen.
- + Ausgereifte Postprozessor-Konzepte sorgen für eine zuverlässige Umsetzung der Zeichnungsdaten in die CNC-Maschinensprache.
- + Minimierte Bearbeitungszeiten werden durch Bohroptimierung, Werkzeugvorwechsel und Verfahrensoptimierung erreicht.

Ergänzende Systeme für die Werkzeug- und CNC-Projektverwaltung, DNC- und MDE-Systeme, sowie Produkte für die Maschinensimulation und eine kundenspezifische ERP Anbindung runden das Leistungsportfolio von DPS ab.

IHR MEHRWERT MIT DPS

- + Großes Leistungsangebot mit Softwareentwicklung, technischer Hotline, Postprozessor-Entwicklung und NC-Programmierung, DNC/MDE/ERP-Anbindung, Projektmanagement und umfangreichem Schulungsprogramm
- + Mehr als 25 CAM-Spezialisten mit Know-how aus mehr als 2.500 umgesetzten Projekten
- + Annähernd 3.000 kundenspezifisch entwickelte Postprozessoren
- + Erstellung kundenspezifischer Maschinensimulationen zur Kollisionsbetrachtung, Optimierung der Rüstzeiten und Kollisionsüberwachung
- + Anbindung komplexer Holzbearbeitungsmaschinen in die Prozesskette von Schreinereien/Tischlereien/Ladenbau und Massivholzbau. Projektbegleitung durch erfahrene Tischlermeister und Holztechniker



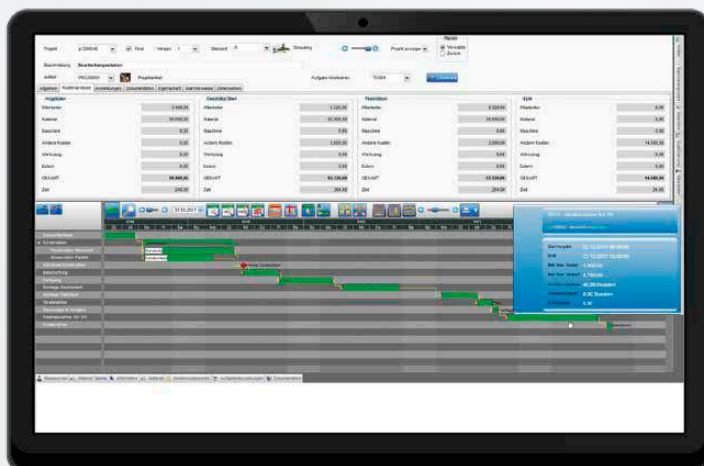
COMPETENCE CENTER ERP

LÖSUNGEN FÜR IHRE WERTSCHÖPFUNGSKETTE

Als PLM Lösungsanbieter bietet Ihnen DPS eine homogene Softwareplattform für Ihren kompletten Produktlebenszyklus und ermöglicht so die vollkommene Integration von technischen und kaufmännischen Prozessen. RPS ist eine ganzheitliche, innovative und hoch skalierbare ERP Komplettlösung mit einer lückenlosen CAD Integration ohne Schnittstellen. Durch einen modularen Aufbau erlaubt RPS kontinuierlich eine perfekte Adaption an Ihre Unternehmensanforderungen.

DIE RPS MODULE

- + Smart CAD Integration
- + Business Intelligence
- + Business Process Management
- + CRM
- + Dokumentenmanagement
- + Einkauf
- + Lagerverwaltung
- + Offene Posten Verwaltung
- + Online Datenerfassung
- + Projektmanagement
- + Planung
- + Produktion
- + Produktkonfigurator
- + Projektmanagement
- + Qualitätsmanagement
- + Rechnungswesen
- + Servicemanagement
- + Verkauf
- + Workflow



Josef Kammermeier
Leiter Competence Center ERP



IHRE VORTEILE

- + RPS ist modular. Alle Module können auch einzeln betrieben werden. Die Erweiterung einer Modulauswahl ist jederzeit möglich.
- + RPS ist skalierbar. Vom einfachen Einführungs-konzept mit vordefinierten Standards bis hin zum komplexen Multi-X Ansatz international tätiger Unternehmen.
- + RPS kommuniziert direkt und ohne Schnittstellen mit den CAD Systemen SOLIDWORKS, SolidEdge und Inventor.
- + RPS steht für ein smartes Bedienkonzept für aufgabenbasiertes Arbeiten mit einer durchgängigen Bedienung.
- + RPS ist individuell konfigurierbar. Mit umfangreichen Tools zur Personalisierung, einer integrierten Work-flowengine zur Prozessgestaltung, einem integrierten Report Designer und umfangreichen Reporting & Analysetools.

DPS BUSINESS SOLUTIONS

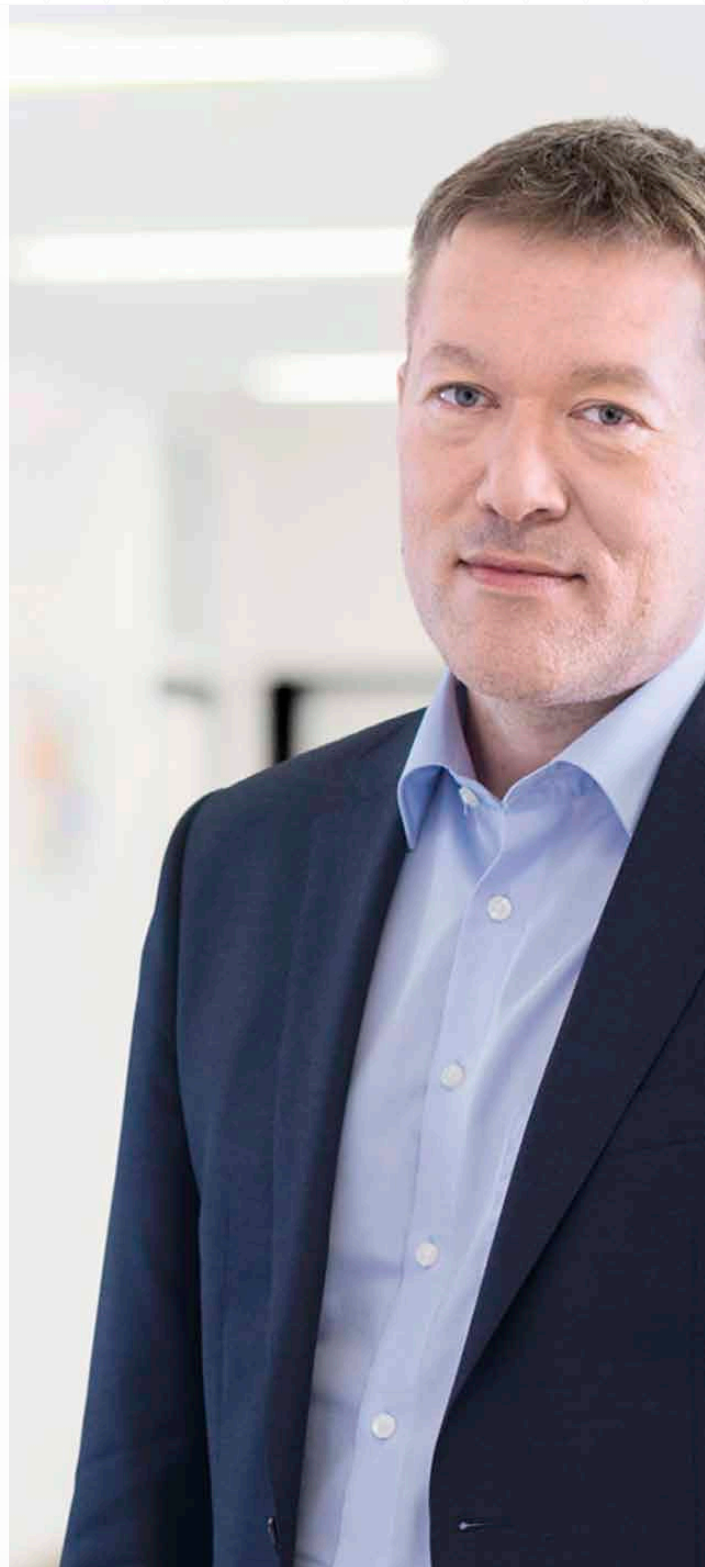
Im kaufmännischen Bereich basiert das Lösungsportfolio von DPS auf Standardsoftware von Sage. Mit über 30 Jahren Erfahrung und 250.000 Kunden allein in Deutschland ist Sage einer der Marktführer für Unternehmenssoftware im Mittelstand und bildet mit seinen ERP-/HR-/CRM-Lösungen alle betriebswirtschaftlichen Abläufe ab.

IHRE VORTEILE BEI DPS BUSINESS SOLUTIONS

- + 20 Jahre Projekterfahrung mit Sage Lösungen
- + Über 110 erfahrene Mitarbeiter mit hohem Prozesswissen und kaufmännischer Kompetenz
- + DPS hat von allen Sage-Resellern das dichteste Niederlassungsnetzwerk in Deutschland und Österreich
- + Umfassendes Lösungsportfolio für produzierende Unternehmen
- + Solider Partner, finanzstarkes Unternehmen
- + Namhafte Referenzen – vom kleinen Handelsunternehmen bis zum internationalen Projektfertiger

SAGE AUF EINEN BLICK

- + Weltweit führender Anbieter von Unternehmenssoftware für den Mittelstand
- + Umsätze über 1,7 Mrd. EUR pro Jahr
- + Über 6 Mio. Kunden weltweit
- + 14.000 Mitarbeiter, davon 850 in Deutschland





HR



CRM

SAGE HR

Führen Sie Ihre Mitarbeiter mit Erfolg.

Sage HR unterstützt Sie mit strategischen Prozessen und Werkzeugen bei der Umsetzung einer nachhaltigen Personalarbeit, die auf der Auswahl der richtigen, hochmotivierten Mitarbeiter aufbaut. Mittels durchdachter und wirtschaftlicher Personalentwicklungs- und –bindungsmaßnahmen können Sie Ihre Mitarbeiter langfristig an Ihr Unternehmen binden und zur Ausschöpfung des vollen Leistungspotenzials fortlaufend motivieren.

Mit Sage HR erhalten Sie eine komplette Personallösung, die folgende Module beinhaltet: Lohn- und Gehaltsabrechnung, Bewerbermanagement, Digitale Personalakte, Weiterbildung und Personalentwicklung, Personalkostenplanung, Controlling und Reporting, Personaleinsatzplanung sowie Zeitwirtschaft.

SAGE CRM

Verbessern Sie Ihre Kundenbeziehungen.

CRM liefert Ihnen Informationen aus allen Vertriebs-, Marketing- und Support-Bereichen. Es zeigt Ihnen zum Beispiel, welcher Vertriebsmitarbeiter am erfolgreichsten verkauft, welche Marketingkampagne am besten läuft oder wo der Support optimiert werden muss.

Mit Sage CRM arbeiten all Ihre Vertriebsmitarbeiter einheitlich, alle kundenrelevanten Daten werden zentral abgelegt und die Aktivitäten und Termine im Team und mit den Kunden können übergreifend geplant werden.

DPS SCHULUNGEN

WIR MACHEN SOFTWARE-PROFIS AUS IHREN MITARBEITERN

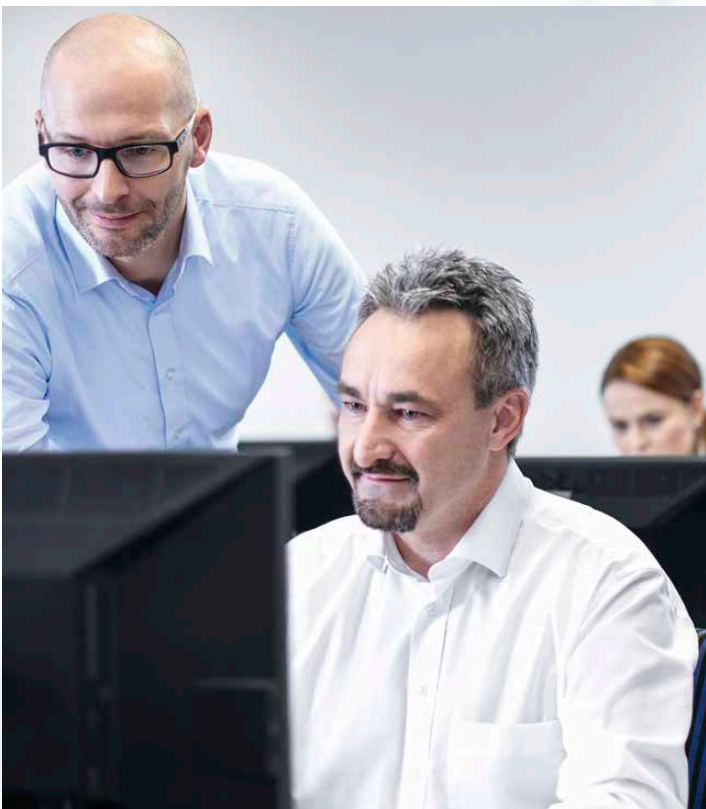
Holen Sie bereits alles aus Ihrer PLM-Software heraus?

Nur wenn Ihre Mitarbeiter die ganze Leistungsbandbreite nutzen, werden Ihre Geschäftsprozesse optimal unterstützt.

In unseren fachlich und didaktisch ausgefeilten Schulungen vermitteln wir das nötige Know-how. Via Präsenzseminar oder Online-Schulung. Mit einem garantiert ausgezeichnetem Lernerfolg. Mehr als 6.000 Schulungstage allein im letzten Jahr sprechen für sich.

DAS BIETET DPS:

- + Umfangreiches Schulungsangebot mit Grundschulungen, Aufbauschulungen und Produktivitätspaketen
- + 18 eigene Schulungszentren ganz in Ihrer Nähe
- + Individuelle Schulungsangebote für spezielle Kundenbedürfnisse
- + Online-Schulungen am Arbeitsplatz durch Webinare



Sheryl Schuster
Leiterin Ausbildung & Schulung

DPS KUNDENSERVICE

UNKOMPLIZIERTE PROBLEMLÖSUNG DURCH PROFESSIONELLEN SUPPORT

Der Abschluss eines DPS Wartungsvertrages ist ein intelligenter und flexibler Weg, die Softwareinvestition für Ihr Unternehmen zu sichern. Als Wartungskunde erhalten Sie exklusive Updates, Service Packs, spezielle Editionen sowie Webcasts und verbessern so die Leistungsfähigkeit und Produktivität Ihrer Mitarbeiter und damit auch Ihres Unternehmens. Wenn Sie Fragen zur Handhabung unserer Lösungen haben, nutzen Sie unsere Hotline. Profitieren Sie dabei von unserem großen und vielseitigen Support-Team, das unterschiedlichste Aufgaben in kürzester Zeit löst.

IKNOW

Mit iKNOW hat DPS eine neue Wissensplattform aufgebaut, die allen SOLIDWORKS-Interessierten unter **www.iknow-solidworks.de** zur Verfügung steht. Die Inhalte sind in Video Tutorials, Produktvideos, TechTipps, News zu Produkten und Servicepacks sowie in Webinarverzeichnissen strukturiert.

SERVICE NEWS ADD-IN

Mit dem ServiceNews Add-In erhalten Sie Informationen zu Updates, TechAlerts, TechTipps und Tutorials direkt in Ihrer SOLIDWORKS Taskpane. Außerdem haben Sie schnellen Zugriff auf Fernwartungstools und einen direkten Anschluss zu unserem Support.

DPS FOREN

Mit den DPS Foren entsteht eine völlig neue Plattform, für den Austausch von Ideen, Meinungen, Wissen und Information! Treffen Sie sich mit den Spezialisten aller Fachrichtungen produzierender Industrieunternehmen Ihrer Region! Nutzen Sie die Chance zu einem spannenden und persönlichen Austausch mit anderen Fachkollegen. Wir wollen die DPS Foren als Community entwickeln, die sich mit Fragen, Antworten und Trends rund um SOLIDWORKS und den Mittelstand auseinandersetzt. Das Programm und weitere Informationen finden Sie unter **www.dps-forum.de**

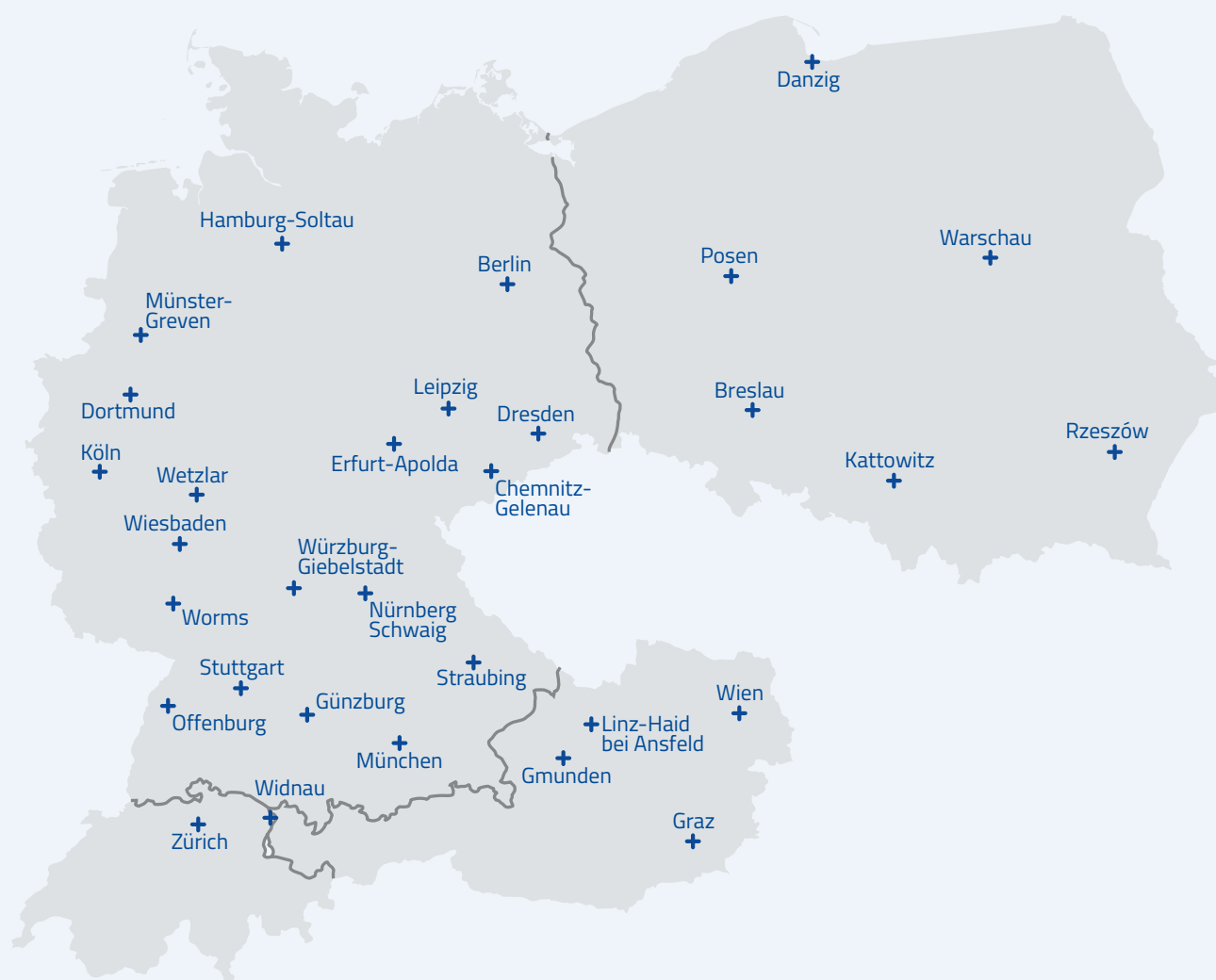
INFOTAGE & SCHNUPPERKURSE

Für Sie haben wir mehr als 300 DPS-Termine jährlich geplant. 300 kostenfreie Termine, in denen wir Ihr Wissen über CAD, CAE, CAM, PDM, ERP, Dokumentation und ECAD auf den aktuellen Stand bringen. Nutzen Sie die Schnupperkurse und Infotage, um Ihre IT-Lösungen noch effizienter zu nutzen. So wird das DPS Know-how zum wichtigen Baustein Ihrer täglichen Arbeit.



WIR SIND GANZ IN IHRER NÄHE

31 DPS STANDORTE



www.dps-software.de | .at | .ch | .pl



DEUTSCHLAND – UNTERNEHMENSZENTRALE

DPS SOFTWARE GMBH

Esslinger Str. 7
70771 Leinfelden-Echterdingen

DPS BUSINESS SOLUTIONS GMBH

Landshuter Str. 23
94315 Straubing



ÖSTERREICH

DPS SOFTWARE GMBH

Hutweidengasse 40/TOP 1
1190 Wien



SCHWEIZ

DPS SOFTWARE AG

Bahnhofstrasse 24
9443 Widnau



POLEN

DPS SOFTWARE SP. Z O.O

ul. Post pu 6
02-676 Warszawa

Die vollständigen Adressen aller Geschäftsstellen und die jeweiligen Ansprechpartner finden Sie unter:
www.dps-software.de/kontakt/standorte