



AUTO INTERNATIONAL



(Ein ISO 9001: 2008 TÜV Rheinland, Indien Certified Co.)

“Vertrauen ist das rü ckgrat der Unternehmen”

ANSCHRIFT:

**Village Mangarh,
Kohara-Machhiwara road,
Ludhiana-141112 (Punjab)
India**

Tel: +91 161 2848953

Fax: +91 161 2848874

Webseite: www.aint.in

E-MAIL: info@aint.in

Profil

Auto International - ein renommiertes Unternehmen in der Herstellung von geschmiedeten und bearbeiteten Komponenten liegt in Ludhiana, dem weltweit bekanntesten Industriezentrum des Punjab (Indien) beteiligt. Es ist eine mittelgroße Einheit und einer der angesehensten Unternehmen in der indischen Wirtschaft.

Unser kundenorientierter Ansatz und die kontinuierliche Suche nach einem Weltklasse-Qualität haben dem Unternehmen ermöglicht, zu erreichen und zu erhalten, die Führung in diesem Geschäftsfeld.

Auto International geht davon aus, dass der Fortschritt muss im Einklang mit der Umwelt erreicht werden. Daher Engagement für das Gemeinwohl und Umweltschutz sind ein integraler Bestandteil unserer Vision.

Auto International ist der Pionier in der Herstellung von Präzisions-Auto und Traktor-Komponenten für OEMs der MUW, LCV, MCV, HCV, Autos und Traktoren. Ein bescheidener Anfang des Geschäftsjahres 2001-2002 Expertise gepaart mit technischer Spitzenleistung kann das Unternehmen die Anforderungen seiner Kunden zu unterstützen und liefern die Ware mit einwandfreier Qualität zu einem sehr günstigen Preis.

Mission:

Um marktgerechte Produkte zu entwickeln und langfristige Kundenbindung durch pünktliche Lieferung qualitativ hochwertiger Produkte zu wettbewerbsfähigen Kosten durch den Einsatz hohe Produktivität, ausgebildetes Personal, teambasierten und kundenorientierte Arbeitskultur mit weiterhin Verbesserungen zu erreichen.

Vision:

"Ein Weltklasse-Organisation, wo Menschen zusammenschließen, um gleichbleibende Qualität geschmiedete Komponenten und innovative Lösungen für Kunden zu produzieren"

Pläne für die Zukunft:

Auto International ist unerbittlich Streben nach einer nachhaltigen Zukunft von Besserung heute. Wir erforschen neue Technologie, neue Alters Lösungen für unsere Kunden zu bringen und erfüllen ihren wachsenden Anforderungen mit hochwertigen Schmiedeteile. Am **Auto International**, Qualität und Innovationen sind die wichtigsten Anliegen und in unserem Bestreben, Produkte, die von besserer Qualität und im Schritt mit neuen Technologien zu schaffen, halten wir ständig die Modernisierung unserer Infrastruktur und Qualifikation der Arbeitnehmer, mit dem Ziel, bessere Ergebnisse zu erzielen. **Auto International** freut sich auf die Erweiterung der Produktionskapazität und seine Reichweite in Bezug auf die Kunden. Wir liefern Qualität und streben danach, Maßstäbe weiter zu erhöhen.



Traktorteile



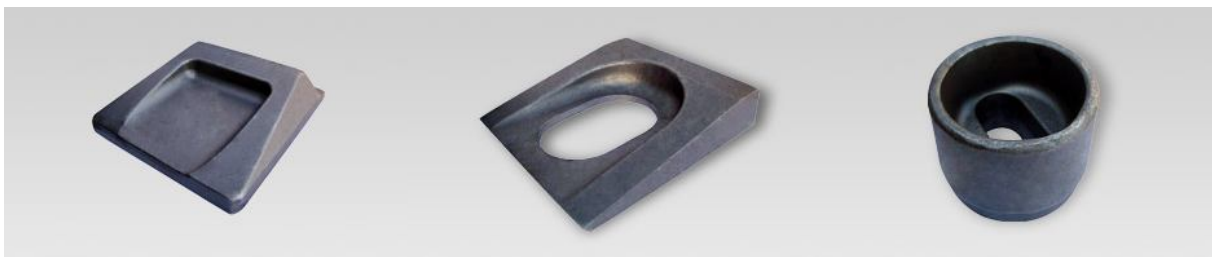
Kfz-Teile



Bearbeitete Teile



Bahnenteile



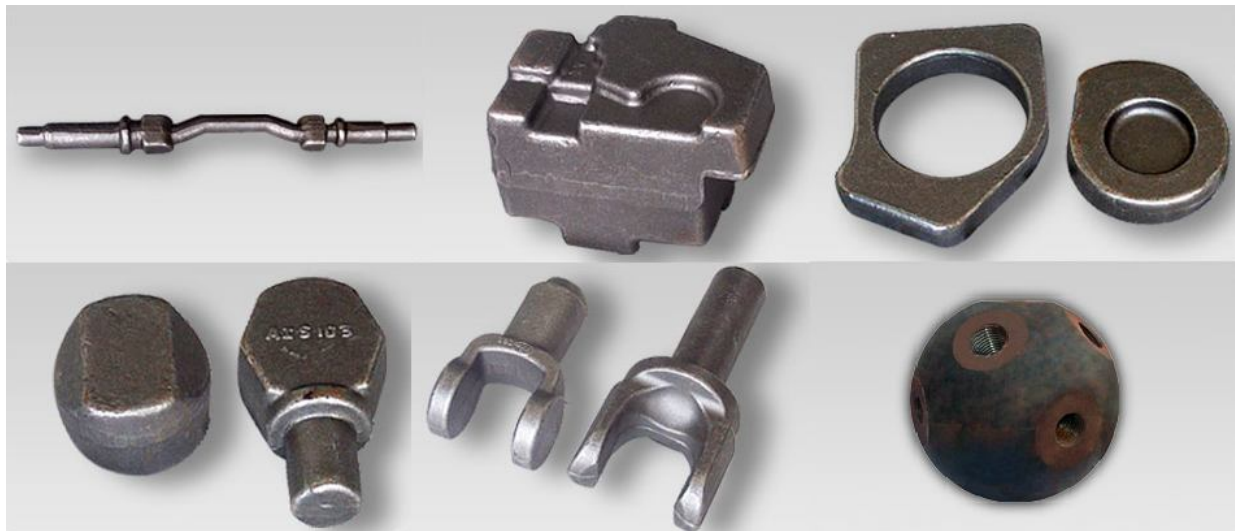
Anhänger Teile und Erdbewegungsmaschinen Teile



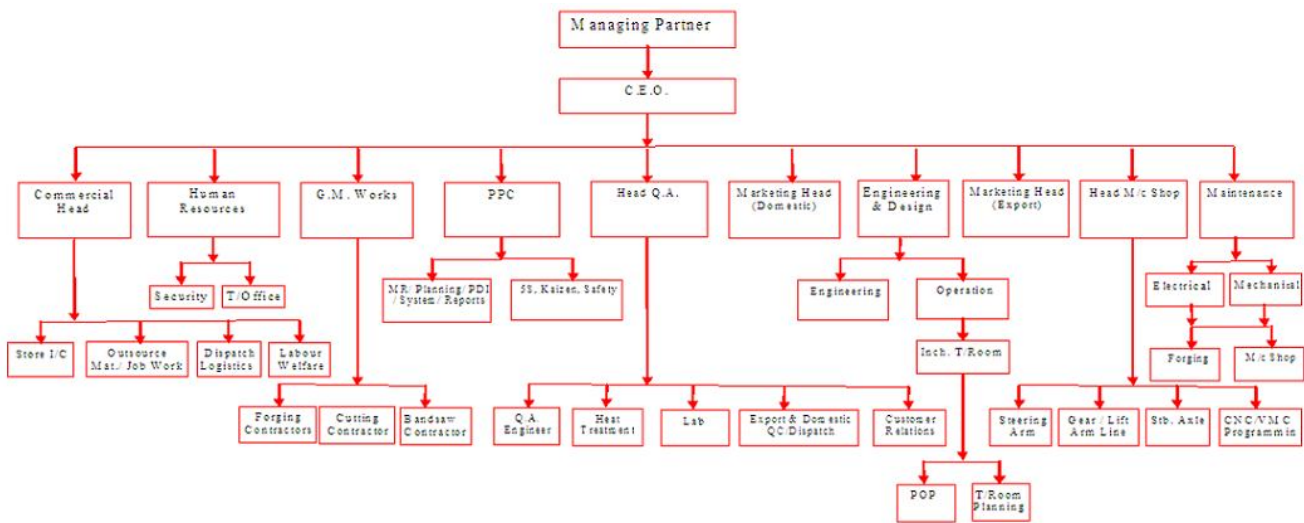
Industrierverschlüsse & Schlagwerkzeuge



Verschieden



Organigramm



R&D:

Wahrlich als global wettbewerbsfähige Organisation **Auto International** hat sich auch mit erweiterten Funktionen ausgestattet, um verschiedene Kraftfahrzeugteile mit Kundendesign oder durch Reverse Engineering Produktion entwickeln. Wir haben eine Forschungs- und Entwicklungseinheit, die können wir unsere gesamte Palette mit stressfreien Ergebnisse zu liefern entwickelt. Wir werden von einem fleißigen Team von Forschern, die über umfangreiche Marktstudien durchführen, um gesichert, um sich über die neuesten technologischen Entwicklungen Schritt zu halten.

- Fähigkeit für synchronisierte Entwicklung:
 - Entwicklung nach Zeichnung oder Proben von Kunden zur Verfügung gestellt? ja
 - Entwicklung von 3-D-Modell und Prototyp je nach Bedarf des Kunden? ja
- Vorlaufzeit für neue Entwicklungen: 15 Tage
- Werkzeugkonstruktion: intern entwerfen
- Quelle der Werkzeug: Outsourcing
- Software/Profile: SOLID EDGE, AUTOCAD

Qualität:

Auto International geht davon aus, dass jede Bestellung & jeder Kunde, egal wie groß oder klein, sollten den besten Service und höchste Qualität möglich zu erhalten. Als Service für unsere Kunden **Auto International** Anbieter:

- ISO 9001-2008 konforme Prozesse.
- Dokumentation über Industriestandards zur Verfügung
- Wiederholbarkeit der engen Toleranzen aller Teile.
- Extreme Kundenorientierung für individuelle oder spezielle Teile
- Konsequenz bieten Top-Qualität für Großserien
- Verbesserung der Produktentwicklung für den Erfolg des Kunden



Maschinen und Testgeräte

LISTE DER MASCHINEN

Sr. No.	Namen von Maschinen	Qty.
1(a)	Gesenkschmieden Hammer 1 Ton	1
(b)	Gesenkschmieden Hammer 1.5 Ton	3
(c)	Gesenkschmieden Hammer 2 Ton	1
(d)	Gesenkschmieden Hammer 2.5 Ton	1
2	Elektroheizer 250 kW	1
3	Öl-Ofen kontinuierlich arbeit	6
4	Öl-Ofen Batch-Typ	6
5	Schwerkraft Presse 200 Tonnen	1
6	Schwerkraft Presse 150 Tonnen	8
7	Schermaschine	2
8	Bandsäge	8
9	isothermen Normalisierung Ofen (kontinuierlich)	1
10	Strahlanlage	4
11	NDT-Prüfmaschine (Magnaflux)	1
12	Wirbelstrom-	1
13	Mikroskop mit Bildanalysegerät	1
14	VMC-Maschine (Makino, Jyoti, Daewoo)	4
15	CNC Drehmaschine (Doppelkopf)	2
16	CNC Drehmaschine	3
17	Fräse	2
18	Formmaschine	2
19	Formmaschine	13
20	Drehmaschine mit Kopie Befestigung	30
21	Rundschleifmaschine	5
22	vertikale Räummaschine	1
23	horizontale Ahle Maschine	6
24	Fräse	12
25	Hydraulikpresse	3
26	Bohrmaschine	15
27	Radialbohrmaschine	2
28	zugewandt und Zentrum Maschine	3
29	Werkzeuge & Schneiden Schleifmaschine	1
30	Spektrometer-Messinstrument für Chrome Prüfen	1
31	Oberflächenrauheit Maschinen	1
32	MIG-Schweißen	4

Liste der Messinstrumente und Testgeräte

Sr. No.	Namen von Messgeräten	Qty.
1	Lehrdorn	21
2	Kegellehrdorn	2
3	Schnappmesser	32
4	Sq. Schnappmesser	1
5	Empfangsanzeige	5
6	Gewinde Leerring	4
7	Radiuslehre	9
8	Tiefenmesser	2
9	Hündchen Wählen	2
10	Plunger Dial	6
11	magnetische V-Block	7
12	Magnet U-Block	1
13	Messplatte	6
14	digitale Waage	1
15	Fasenwinkel Schutz	1
16	Kombination Set	1
17	Winkelplatte	3
18	parallel Klemme 6"	1
19	parallel Klemme 8"	1
20	Mikrometer	24
21	Innentaster	1
22	Messschieber	17
23	Höhenmesser	7
24	Digital Temp. Regler	10
25	Thermo	9
26	b. Härteprüfer	1
27	Rockwell-Härteprüfer	2
28	Waage	1
29	Digital Temp. Anzeige	1
30	Pyrometer	1

Prozessablaufpläne

Verfahrensfließbild – SCHMIEDE

Sr. No.	Geschäftstätigkeit
1	Rohstoff
2	Testing-Chemie und Physikalische (Makro) & Mechanik
3	Schneiden
4	Wärmebehandlung (Normalisieren / Härten Anlassen)
5	Fälschung
6	Besatz
7	hot Inspektion
8	Sichtprüfung
9	Fest & gehärtetem
10	Sandstrahlen
11	Magnaflux
12	Inspektion
13	Verpackung
14	Absendung

Verfahrensfließbild - Bearbeiten von Bauteilen

Sr. No.	Geschäftstätigkeit
1	Die Einnahmen der Rohstoff
2	Wareneingangsprüfung
3	Schneiden (wenn von der Stange)
4	Bearbeitung (Bohren, Konventionelle Bearbeitung, VMC Bearbeitung, CNC-Drehen, CNC-Fräsen, Gewinde, Schleifen, Rändeln)
5	Induktionshärten (falls erforderlich)
6	Entgraten
7	Endkontrolle
8	Kennzeichnung & RPO Schmierung
9	Verpackung
10	Absendung

Infrastruktur



Forge Shop



"Makino" VMC



Sheering Section



Die Shop



Raw Material Storage



Chemical Lab



Iso Thermal Normalizing Furnace



Image Analyzer

Marktpräsenz:

Auto International ist prominenter Anbieter von Beschläge & Bearbeitete Komponenten, um verschiedene OEMs in Indien und die Exporte auf dem Weltmarkt als Tier-I und Tier-II.



INTERNATIONAL TRACTORS LTD.



TATA
TATA MOTORS LTD.



TRACTORS & FARM EQUIPMENTS LTD.



Mahindra
Rise.

MAHINDRA & MAHINDRA LTD.



NEWHOLLAND
NEW HOLLAND TRACTORS LTD.



ACTION CONSTRUCTION & EQUIPMENT LTD.

And many many more.....



Unternehmensdaten

Firmenstatus:

Partnerschaft

Tonnage Verarbeitung:

11000 Tonnen pro Jahr

Etabliert:

2001

Umdrehen:

10 Million US\$

Namen der Partner:

Mr. Rajan Mittal, Mr. Parmod Gupta

Aktivitäten:

Hersteller und Exporteure von geschmiedet & bearbeitet fallen Komponenten für Automotive, Traktoren, Anhänger Teile, Eisenbahnen & Industrierverschlüsse etc.

Bereich:

175000 Sq. Feet (70% Covered Area)

Gesamtzahl der Beschäftigten:

375 – 425 Menschen

Spezielle Kenn:

Selbst Certified Vendor an alle OEM eingetragen

O / L Quellen:

Rohstoff
Rundstäbe / Vierkantstahl

Kapazität:

1.5kgs bis 25 kg (nach Gewicht)
Dia. bis zu 250mm und Länge bis zu 400mm

Durch Q.C:

Zeichnung Kontrollsystem
eingehenden Rohstoffkontrollsystem
Zukaufmaterial Kontrollsystem
abgeladen Leitsystem
Inhouse-Prozessleitsystem-durch Qualität
Pläne und SPC
Vorbeugende Wartung
Bühne weise Endkontrolle
Ablehnung, korrigierende und präventive Analyse
Ziel gesetzten Qualitätsziele
messen planen MSA und Kalibrierungssystem

Rohstoffquelle:

lokal Quelle von renommierten und professionellen Firmen

Primäre Wettbewerbsvorteil:

erfahrene R & D-Abteilung
gute Finanzlage
große Produktionslinie
größte Produktionskapazität

durch zugelassene Quellen:

durch chemischen Test (Nassanalyse)
Genehmigt chemische Analyse (Spektralphotometer)
Quellen: Bild wird analysiert (Mikrostruktur)
Zug- und Schlagprüfung , die Werkstoffprüfung,
Wirbelstromprüfung

Unsere Produkte:

Getriebe Rohlinge & Wellen
Flansch Jochen, Jochen H
lange Gabel, Flanschrohr
Radlager Spindel
Lagergehäuse
Drehpunkt
Achsschenkel
Lenkhebel
Hubarm
Achsschenkel Schmiede
Achsschenkel Montage
Tellerräder
Spinne Quer
Kettenglied
JCB Zahn
Vorschlaghammer
Bohrhammer
Maschinist Hammer
Querschlosserhammer
Holz Keil
Diamant-Keil
Spalthammer
Traktor-Vorderachse Teile
Eisenbahnersatzteile
Erdbewegungsmaschinen Parts

Anschrift:

Auto International

Village Mangarh,
Kohara-Machhiwara Road,
Ludhiana-141112

India

Tel: +91 161 2848953

Fax: +91 161 2848874

Webseite: www.aint.in

RAJAN MITTAL
(Geschäftsführer)

Mob: +91 98140 33840

Email: info@aint.in
exports@aint.in
rajanmittal@aint.in

RAKESH KUMAR
(Exportleiter)

Mob: +91 99145 23355

+91 94639 49248
Email: rakesh@aint.in