

+ MES neu gedacht

PSI penta MES

Smarte und agile Fertigungssteuerung

MM.Nr.	Artikel	Auftragsbezeichnung	Storname	Jahreszahl	Material	FF-Az	Auftragsmenge	Gutmenge	Ausschuss	Lagermenge
1	19147	Produktion & Engineering	2	2021 18	191018	Bestellg.	1,000	0,000	0,000	0,000
2	19198	Material 40012503	2	14.02.18	12.02.18	erfasst	Non	200,000	0,000	0,000
3	20132	Auftragsbezeichnung Projekt	2	28.02.18	12.02.18	A	erfasst	Non	1,000	0,000
4	19104							0,000	0,000	0,000
5	19125	04040202						0,000	0,000	0,000
6	19102	18-01-018						0,000	0,000	0,000
7	20154	20020102						0,000	0,000	0,000
8	20162	20020102						0,000	0,000	0,000
9	19100	0121942						0,000	0,000	0,000
10	19104	1104 E						0,000	0,000	0,000
11	19104	04040204						0,000	0,000	0,000

PSI 

PSIpenta MES

Adaptiv. Effizient. Zuverlässig.

Die Anforderungen von Kunden und Märkten ändern sich immer schneller und führen zu steigendem Optimierungsbedarf. Die Folge: Fertigende Unternehmen müssen Wertschöpfungsketten und die damit verbundenen Ablaufprozesse in immer kürzerer Zeit anpassen. Gleichzeitig müssen rund um die Uhr eine gleichbleibend qualitativ hochwertige Produktion gewährleistet und die Kosten im Griff behalten werden. Das neue PSpenta MES ist die Lösung.

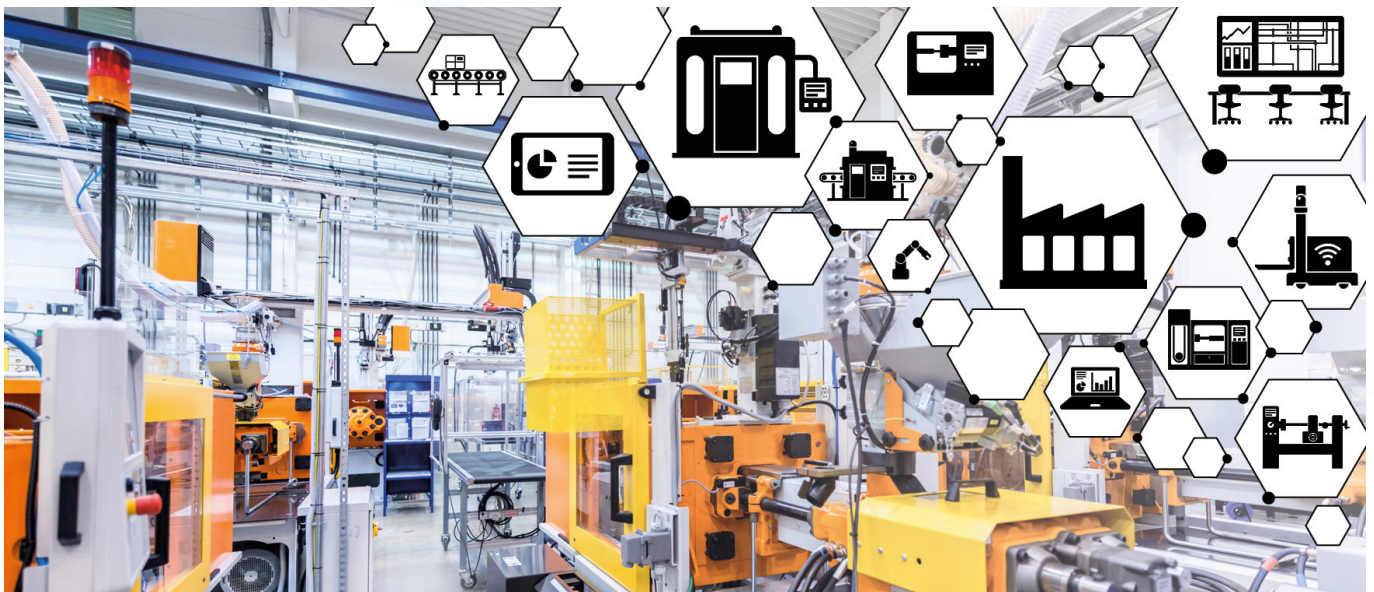
Durchgängige und an Ihre Bedürfnisse angepasste Prozesse müssen nicht mehr umständlich programmiert werden. Sie modellieren und ändern Ihre Prozesse mit PSpenta MES ganz einfach selbst und steuern die Ablauflogik so nachvollziehbar und effizient. Profitieren Sie von verbesserter Transparenz und gesteigerter Reaktionsfähigkeit in einem stabilen und zuverlässigen

System. PSpenta MES steht für transparente Prozesse, die nicht nur gut dokumentiert und in verständlicher Form nachvollziehbar sind, sondern als integraler Bestandteil der Lösung genau wie von Ihnen gewünscht exekutiert werden. Mit PSpenta MES legen Sie den Grundstein für agiles Arbeiten und eine neue Art der Zusammenarbeit von Produktion und IT.

Transparenz

Agiles
Arbeiten

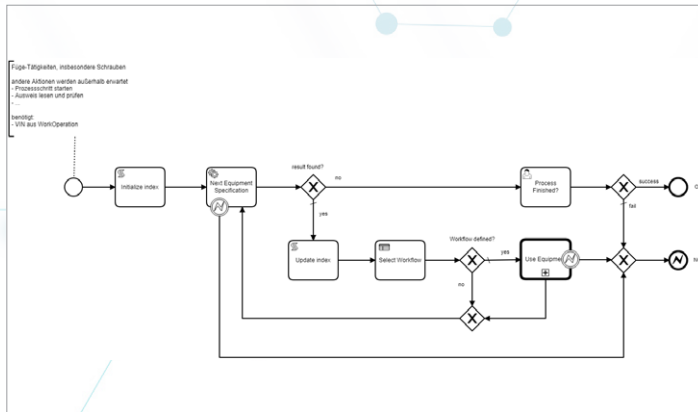
Wandlungs-
fähigkeit



Realisieren Sie die smarte Fabrik der Zukunft mit integrierten Lösungen von PSI.

Drei praxisbewährte Einsatzbeispiele

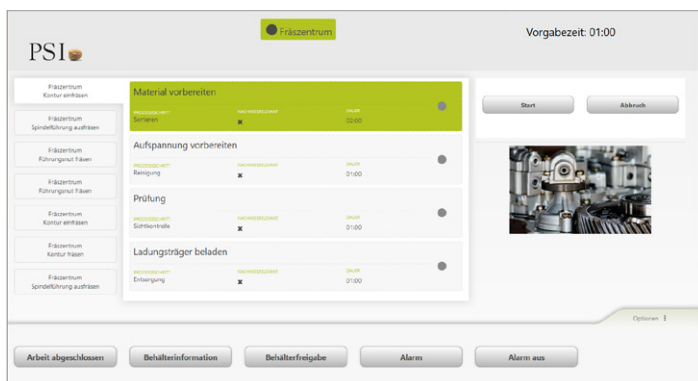
1. Prozessverbesserung - KVP leicht gemacht



Fallbeispiel: Im Rahmen eines KVP-Meetings wird beschlossen, die Liegezeit des Materials vor dem Arbeitsplatz zu erfassen, um diese anschließend zu optimieren. Die eingesetzten IT-Systeme müssen daraufhin angepasst werden. Mit PSIpenta MES ist die Änderung schnell modelliert, getestet und einsatzfähig. Auch am Werker-Cockpit, dem Assistenzsystem für Ihre Mitarbeiter in der Fertigung, wird die Änderung direkt sichtbar.

Abbildung: Der in BPMN 2.0 modellierte Ablauf wird um die Erfassung der Ankunftszeit des Materials vor dem Arbeitsplatz erweitert.

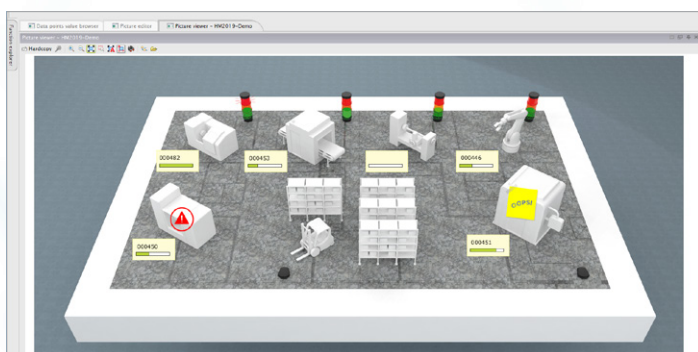
2. Qualitätssteigerung durch Werker-Assistenz



Vermeiden Sie Fehler und minimieren Sie Einarbeitungszeiten. PSIpenta MES stellt Ihren Mitarbeitern zahlreiche Assistenz-Funktionen in Form des Werker-Cockpits an allen Arbeitsplätzen in der Fertigung zur Verfügung – auch mobil!

Abbildung: Das Werker-Cockpit unterstützt Mitarbeiter in der Produktion im Arbeitsablauf inklusive Grafiken und ablaufabhängigen Verfahrensanweisungen.

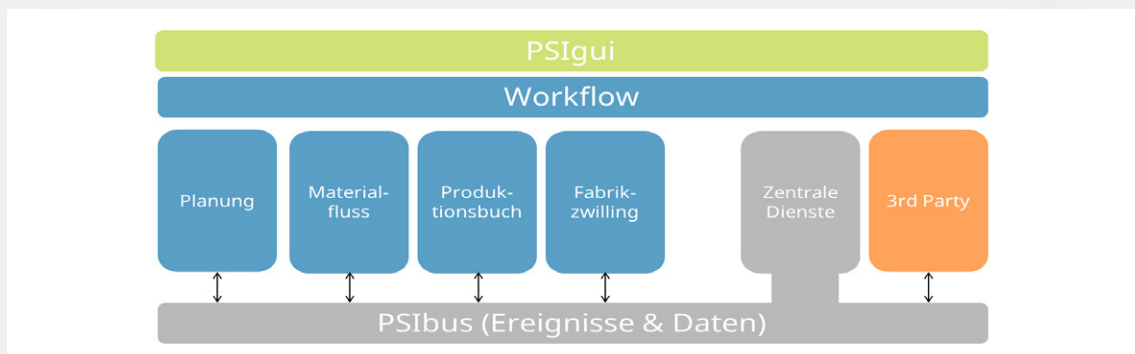
3. Schnellere Reaktion durch proaktiven Fabrikmonitor



Fehlervermeidung vor Fehlerbehebung: Der Fabrikmonitor für Ihre Fertigung visualisiert Zustände nicht nur, sondern alarmiert Sie regelbasiert und proaktiv bevor Störungen eintreten. So behalten Sie jederzeit Ihre Fertigung im Blick und werden rechtzeitig über Abweichungen informiert. Ihre Instandhaltung kann schneller auf die individuelle Störung reagieren.

Abbildung: Maximale Transparenz in der Fertigung - Der Fabrikmonitor hilft, Fehler frühzeitig zu erkennen.

Technologische Basis



Vorteile einer integrierten Workflow-Engine: In BPMN 2.0 modellierte Prozesse werden direkt ausgeführt, die Entwicklungszyklen erheblich verkürzt.

„**Unsere in BPMN 2.0 modellierten Prozesse werden direkt ausgeführt, was die Verständigung zwischen Fachabteilungen und Entwicklung erleichtert und die Entwicklungszyklen erheblich verkürzt.**“

Ihre Vorteile auf einen Blick

- ✓ Verkürzte Reaktionszeit durch leicht anpassbare Prozesse
- ✓ Erhöhung der Prozessstabilität durch Werker-Assistenz
- ✓ Zuverlässige, standardisierte Kommunikation mit Hardware/Drittsystemen
- ✓ Kostenreduzierung durch optimierte Planung und Steuerung
- ✓ Durchsatzsteigerung durch integrierte Materialflusssteuerung
- ✓ Verringerung von Stillstandszeiten und Beständen



PSI Automotive & Industry GmbH

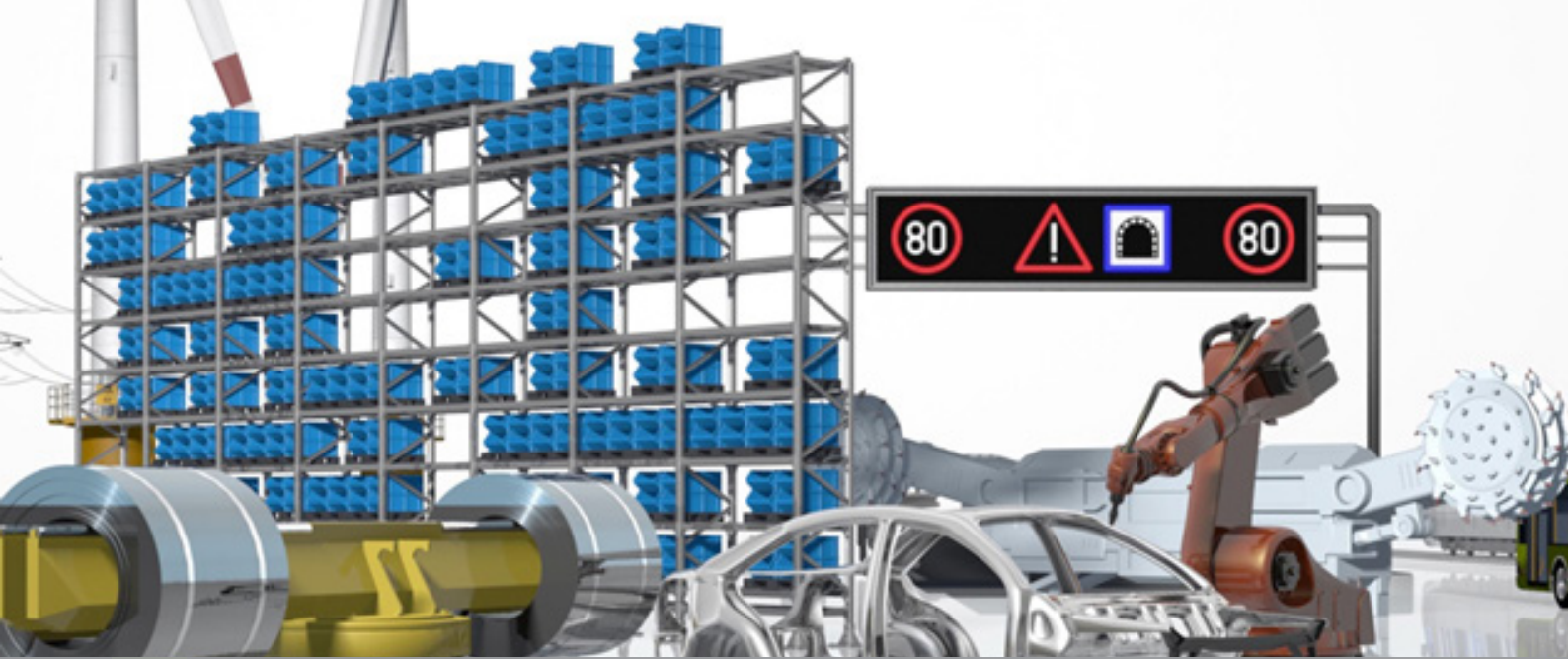
Für den Automobil- und Fahrzeugbau, den Maschinen- und Anlagenbau sowie die Zulieferindustrie bietet die **PSI Automotive & Industry GmbH** unter dem Markennamen PSIpenta Lösungen zur umfassenden Optimierung der wertschöpfenden Prozesse auf Produktions- und Feinplanungsebene.

Dabei greifen wir auf mehr als 30 Jahre Erfahrung zurück. Neben klassischen Mittelständlern werden Unternehmen angesprochen, die in eine bereits bestehende IT-Landschaft ein System für effizientere Produktions- und/oder Instandhaltungsprozesse integrieren wollen.

Das Lösungsportfolio aus ERP-, MES-, WMS- und SCADA-Komponenten besteht aus neuen sowie komplett modernisierten Produkten auf Grundlage des Java-basierten PSI-Frameworks. Neben der klassischen Produktionsregelung werden ganzheitliche Optimierungsverfahren, z.B. für die Sequenzierung im Kurz- und Mittelfristbereich, angeboten.

Bereits seit mehreren Jahren bietet PSI zuverlässige Automatisierungen mit KI-Unterstützung für den industriellen Einsatz an. Die Steuerung der Abläufe über alle Anwendungen hinweg erfolgt durch Workflows. Ohne Programmierung und extrem schnell kann so eine Adaption der Prozesse an neue Anforderungen erreicht werden.

Mehr als 30 000 Anwender in über 500 Industriebetrieben, viele von ihnen Weltmarktführer ihrer Branche, nutzen heute die Lösungen der PSI Automotive & Industry. PSI forscht gemeinsam mit Partnern aus Wissenschaft und Industrie an zukünftigen Umsetzungsstrategien. Mit über 1 600 Mitarbeitern erwirtschaftet die PSI Software AG mehr als 175 Millionen Euro Umsatz im Jahr.



PSI Automotive & Industry GmbH

Dircksenstraße 42-44
10178 Berlin
Deutschland
Telefon: +49 800 377 4968 (kostenfrei)
Telefax: +49 30 2801-1042
info@psi-automotive-industry.de
www.psi-automotive-industry.de
www.erp-demo.de

Wir sind für Sie da:

München | Marcel-Breuer-Straße 20, 80807
Stuttgart | Heßbrühlstraße 7, 70565
Essen | Ruhrallee 201, 45136
Aachen | Campus-Boulevard 57, 52074

A – Leonding | Technologiering 13-17, 4060
CH – Wil | Säntisstrasse 2, 9500

PSI 