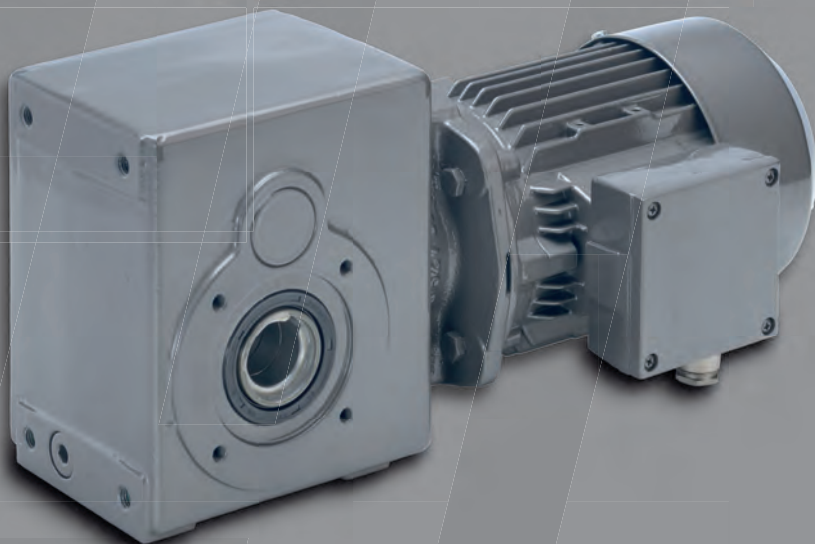




**STRÖTER**  
*Powered by* **BEGE**



# ***FIRMENBROSCHÜRE***

**BEGE** Power Transmission

[www.bege.nl](http://www.bege.nl)

### Über BEGE

BEGE Power Transmission wurde 1950 gegründet. Als Großhändler für die Antriebstechnik entwickelte BEGE 1980 seine erste eigene Getriebereihe (Stirnradgetriebe Typ G00 - G66).

Diese Getriebereihe ist durch ständige Verbesserung bis heute zu einer zuverlässigen und bewährten Lösung von vielen Antriebssystemen geworden.

BEGE ist bis heute der einzige niederländische Getriebehersteller mit den Eigenmarken BEGE und STRÖTER. Das Programm beinhaltet: Stirnradradgetriebe, Kegelradgetriebe, Edelstahlgetriebe und MIG Drehimpulsgeber. Weiterhin gibt es eine eigene Edelstahl Drehstrommotoren - Reihe.

### Entwicklung

Mit der Übernahme der Vertriebsaktivitäten des LAT-Trommelmotoren B.V. und dem Kauf der kompletten STRÖTER Antriebstechnik GmbH

bieten wir Komplettlösungen für die industrielle Automatisierung für jeden Bedarf und Anwendung. Weiterhin liefert BEGE, als Ergänzung zu seiner eigenen Produktreihe, Produkte von führenden Herstellern der Antriebstechnik.

### Ihr Partner für Antriebslösungen

BEGE hat sich im Laufe der Jahre erfolgreich zu einem zuverlässigen Partner der Antriebstechnik entwickelt. Unser Vertriebsnetz sorgt für lokale Unterstützung, schnelle Kommunikation und effizienten Umgang mit dem Kunden. Unsere Kunden profitieren von unserem umfangreichen Angebot und großen Lagerbestand an maßgeschneiderten Produkten und Lösungen.

Mit unserem BEGE Team von 50 Mitarbeitern sind wir ständig für unsere Kunden bereit, für Beratung, Service und Lieferung von Produkten.

Durch unsere kontinuierliche Verbesserung der Qualität und der Kundenzufriedenheit sind wir gerne Ihr Partner für Antriebssysteme.

## Unsere Edelstahl-Getriebemotoren und Drehimpulsgeber:




### Edelstahl-Motoren

- Leistung von 0,18 bis 1,5kW (2-, 4-, 6- und 8-polig)
- Anschluss-Spannung von 230 – 400V 50Hz und 265 – 460V 60Hz
- Wellendurchmesser von 11 bis 24mm
- Premium-Effizienz IE3 – IEC Baugröße 63 bis 90
- Alles aus Edelstahl AISI 316 (1.4404) mit glatter Oberfläche für eine einfache Reinigung
- TENV (ohne Lüfter) Motor mit wasserdichtem Anschlusskasten
- IP69K mit Edelstahl-Entlüftungsventil
- Reduzierte Motortemperatur durch Einsatz hochwertiger Materialien
- Standard integrierten bimetallische ThermoSchalter




### Edelstahl Stirnrad-Getriebemotoren

- Übersetzungsverhältnis von 8,0:1 bis 431:1 (2- und 3-stufig)
- Drehmoment von 10 bis 300Nm
- Leistung von 0,18 bis 1,5kW
- Wellendurchmesser von 25 bis 30mm
- IEC-Baugröße 71 bis 90
- Hoher Wirkungsgrad durch optimierte und geschliffene Zahnräder
- Das Getriebe ist komplett geschlossen, ohne Entlüftungsventil - alle Dichtungen mit FDA Zulassung
- No-Tox-Schmierung mit FDA H1 Zulassung (Standard)
- Lieferbar in Fuß- und Flanschausführung




### Edelstahl Kegelstirnrad-Getriebemotoren

- Übersetzungsverhältnis von 7,1:1 bis 179:1 (3-stufig)
- Drehmoment von 10 bis 650Nm
- Leistung von 0,18 bis 1,5kW
- Wellendurchmesser von 25 bis 45mm
- IEC-Baugröße 71 bis 90
- Hoher Wirkungsgrad durch optimierte und geschliffene Zahnräder
- Das Getriebe ist komplett geschlossen, ohne Entlüftungsventil - alle Dichtungen mit FDA Zulassung
- No-Tox-Schmierung mit FDA H1 Zulassung (Standard)
- Lieferbar in Fuß- und Flanschausführung oder mit Edelstahl Drehmomentstütze




### MIG Drehimpulsgeber

- Inkrementaler Magnetischer Drehimpulsgeber (MIG NOVA+)
- Flanschdicke 7, 9, 12 und 15mm – dadurch sehr kompakt
- Flansch-Durchmesser von 80 bis 450mm und kann am jeden IEC-Motor montiert werden
- Jede Impulszahl zwischen 1 und 2.048 lieferbar
- Signalausgang A 90° B und invertiert
- Elektronik mit Epoxid-Vergussmasse vergossen und abgedichtet
- Verfügbare in Aluminium und Edelstahl
- Verwendung der neuesten Technologie und eines patentierten und vulkanisierten Magnetringes
- Schutzart max. IP 67 bei Montage zwischen Motor- und Getriebeflansch, abhängig von der Abdichtung

## Unsere Getriebemotoren:



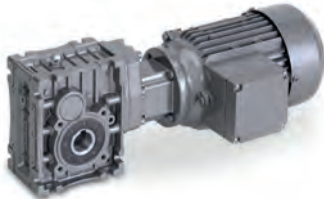
### Mini Stirnrad-Getriebemotoren

- Übersetzungsverhältnis von 6:1 bis 2.256:1 (2-, 3-, 4-, 5- und 6-stufig)
- Drehmoment von 3,9 bis 40Nm
- Leistung 0,09kW
- Wellendurchmesser von 12 bis 16mm
- IEC-Baugröße 56 – sehr kompakte Bauweise
- Hoher Wirkungsgrad durch optimierte und gehärtete Zahnräder



### Stirnrad-Getriebemotoren

- Übersetzungsverhältnis von 3,71:1 bis 2.685:1 (2-, 3- und 4-stufig)
- Drehmoment von 35 bis 2.590Nm
- Leistung von 0,09 bis 22kW
- Wellendurchmessern von 18 bis 75mm
- IEC-Baugröße 56 bis 180 – kompakte Bauweise
- Hoher Wirkungsgrad durch optimierte und geschliffene Zahnräder
- Freie Antriebswelle und mit IEC- oder Brems Motor und Fremdlüftung lieferbar



### Hypoid-Getriebemotoren

- Übersetzungsverhältnis von 7,5:1 bis 300:1 (2- und 3-stufig)
- Drehmoment von 6 bis 500Nm
- Leistung von 0,12 bis 4kW
- Wellendurchmesser von 20 bis 40mm
- IEC-Baugröße 56 bis 112
- Hoher Wirkungsgrad durch optimierte und geschliffene Zahnräder
- Gleason Kegelräder



### Kegelstirnrad-Getriebemotoren

- Übersetzungsverhältnis von 3,7:1 bis 180:1 (2- und 3-stufig)
- Drehmoment von 2,9 bis 1.250Nm
- Leistung von 0,12 bis 15kW
- Wellendurchmesser von 25 bis 60mm
- IEC-Baugröße 63 bis 160
- Hoher Wirkungsgrad durch optimierte und geschliffene Zahnräder bzw. geläppte Kegelräder
- Jeder IEC-Drehstrommotor kann montiert werden
- Lieferbar mit Hohlwelle und Vollwelle



### Verstell-Getriebemotoren

- Drehzahlbereich von 1:10
- Abtriebsdrehzahl von 0,01 – 0,1min<sup>-1</sup> bis 250 – 2.500min<sup>-1</sup>
- Drehmoment von 0,4 bis 2.590Nm
- Leistung von 0,045 bis 2,2kW
- Wellendurchmesser von 12 bis 75mm
- IEC-Baugröße 56 bis 90
- Koaxial- und Kegelradgetriebe
- Kompakte Bauweise und vollkommen geschlossen Getriebegehäuse
- Hoher Wirkungsgrad durch die Verwendung der Reibscheiben Kombination Stahl auf Stahl

## Soziale Verantwortung der Unternehmen



 **Sehr energieeffiziente Getriebemotoren**

 **Wiederverwendung von Materialien, Reduzierung von Abfall und Verbrauch von Papier und Pappe**

 **Aktive Einwirkung auf Lieferanten zur Schonung der Umwelt**

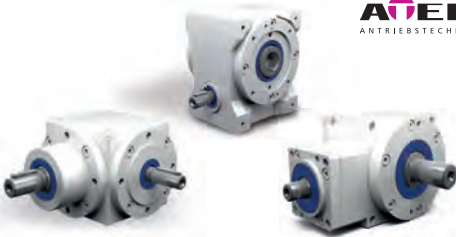
 **Sponsoring von sportlichen Aktivitäten und gemeinnützige Organisationen**

## Unsere Partner und deren Produkte:



### Trommelmotoren

- 12 verschiedene Durchmesser von 60 bis 800mm
- Trommellänge von 200 bis über 2.000mm
- Leistung von 0,03 bis 132kW
- Geschwindigkeit von 0,03 bis 4,5ms<sup>-1</sup>
- Lieferbar in Edelstahl und in Schutzart IP67
- Mit Bremse und / oder interner Rücklaufsperr (Backstop)
- Trommeln können mit Kautschukbeschichtungen geliefert werden, geklebt oder vulkanisiert
- Mit (No-Tox)-Ölfüllung für langanhaltende Kühlung und Schmierung



### Kegelrad-, Schnecken- und Hypoid-Getriebe

- Übersetzungsverhältnis von 1:1 bis 6:1, 5:1 bis 83:1 und 8:1 bis 15:1
- Max. Drehmoment von 5.400Nm, 13.720Nm und 2.887Nm
- Getriebegrößen von 35 bis 350mm, 40 bis 250mm und 90 bis 260mm
- Spielarme Ausführung z.B. für Servomotor-Anbau | ≤ 4 Winkelminuten möglich
- Standardabmessungen mit allen gängigen Wellendurchmessern direkt ab Lager lieferbar
- Kegelrad-Getriebe (V-reihe), als auch in Edelstahl (HDV-reihe)



### Frequenzumrichter, SPS, PCU und HMI Bedien- und Beobachtungssysteme

- Leistung von 0,37 bis 450kW
- Anschluss-Spannung von 1x 200 – 230V und 3x 380 – 460V
- Mit eingebauten EMV-Filter (von 0,37 bis 45kW)
- Schutzart IP20 Standard, IP66 möglich
- Sicher abgeschaltetes Moment: Safety Torque Off (STO)
- HMI mit einem Touchscreen von 4,3" bis 10,2" – helle Farbe
- SPS in allen Anlageklassen – für den effizienten Betrieb des Automatisierungssystems
- Kostenlose Programmiersoftware



### Schnecken-, Flach- und Planeten-Getriebe

- Maximum Drehmoment von 4.800Nm, 10.500Nm und 4.500.000Nm
- Schneckengetriebe auch mit Rutschkupplung
- Flachgetriebe (Typ P) auch in langer Ausführung (Typ PL)
- Planetengetriebe (Typ EX) und Winkel-Planetengetriebe (Typ EXB)
- Jeder IEC-Drehstrommotor kann montiert werden
- Kompakt, aber trotzdem extrem leistungsfähig für alle Anwendungen, in der Stoßbelastungen und Überlastung eher die Regel als die Ausnahme sind.
- Branchenspezifische Getriebe mit umfangreicher Anwendung in unter andere Kühlanlagen, Kränen, Aufzügen, Mischer und Bergbau



### Rüttelmotoren

- Leistung von 0,024 bis 18kW (2-, 4-, 6- und 8-polig)
- Zentrifugalkraft von 440 bis 245.000N
- Schutzart IP66 Standard, Standard nach ATEX 2014/34/EU
- Richtlinie für brennbare Staubatmosphären, Zone 21 und 22 Kategorie II 2D, tD A21 IP66
- Gewichtsregelung mit abgestuftem Indikator von 0 – 100% der Zentrifugalkraft mit spezieller Vorrichtung zur Vermeidung einer falschen Gewichtseinstellung

## Andere Produkte ab Lager verfügbar:

BEGE Schnecken-Getriebemotoren

IEC Drehstrommotoren

Zahnräder und Zahnstangen

Kettenräder und Ketten aus Edelstahl, Stahl und Kunststoff

Komponenten für Förderbänder, Seitenrahmen und Führungen

(Rutsch)Kupplungen und Spannelementen

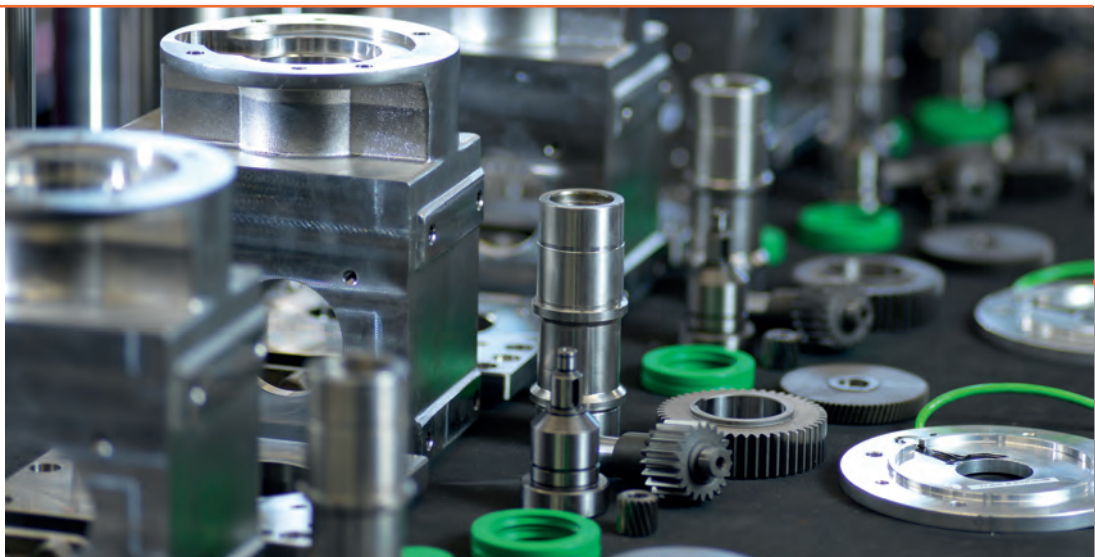
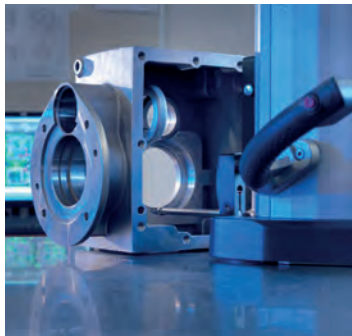
Lagergehäuse aus Edelstahl, Stahl und Kunststoff

Maschinenstellfüße in vielen Ausführungen erhältlich



### **Spezielle Kunden Produkte**

Maßgeschneidert durch unser eigenes professionelles Team für spezielle Ausführungen oder Anwendungen. Alle Einbaulagen, unterschiedliche Wellendurchmesser, Optionen und Sonderausführungen auf Anfrage.



### **Lieferung ab Lager**

Große Lager mit kundenspezifische Produkte;

- 4.000 m<sup>2</sup> Lager
- 25.000 Produkte auf Lager



### **Umfangreiches Vertriebsnetz**

Unser Vertriebsnetz sorgt für lokale Unterstützung, schnelle Kommunikation und effizienten Umgang mit dem Kunden. Unser Vertriebsnetz wird ständig auf weitere Länder erweitert.

Aktuelle Informationen über unser Vertriebsnetz, unter [www.bege.nl](http://www.bege.nl).

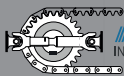




**STRÖTER**  
Powered by **BEGE**

**BEGE Power Transmission**

Anton Philipsweg 30  
2171 KX Sassenheim  
Niederlande  
T: +31 252-220 220  
F: +31 252-218 484  
E: [bege@bege.nl](mailto:bege@bege.nl)  
W: [www.bege.nl](http://www.bege.nl)



**DR. STRECKER**  
INGENIEURBÜRO SEIT 1950

**DR. STRECKER GmbH & Co.KG**

1. Bargmannstraße 25 | 45127 Essen  
2. Hartlingsgraben 2 | 36129 Gersfeld  
Deutschland  
PLZ: 26-29, 30-33, 37-38, 4, 50-53, 57-59  
T: +49 201-7475 666-0 | +49 6656-96 57-0  
E: [verkauf.bege@strecker-technik.de](mailto:verkauf.bege@strecker-technik.de)  
W: [www.strecker-technik.de](http://www.strecker-technik.de)



**Ehle-Insystec-GmbH**

Hospitalstraße 10-11  
39124 Magdeburg  
Deutschland  
PLZ: 0, 1, 20-25, 39, 98, 99  
T: +49 391-62 88 5-0  
E: [verkauf.bege@ehle-gmbh.de](mailto:verkauf.bege@ehle-gmbh.de)  
W: [www.ehle-gmbh.de](http://www.ehle-gmbh.de)



**ZweiZETT-Technik**

Schießgartenstraße 16  
63303 Dreieich  
Deutschland  
PLZ: 34-36, 54-56, 6, 74-76, 97  
T: +49 61 03-80 72 90  
E: [verkauf.bege@zweizett-technik.de](mailto:verkauf.bege@zweizett-technik.de)  
W: [www.zweizett-technik.de](http://www.zweizett-technik.de)

**DI DURU INDUSTRY**

**DURU INDUSTRY**

Gerda-Penzel-Straße 35  
85591 Vaterstetten  
Deutschland  
PLZ: 70-73, 77-79, 8, 90-96  
T: +49 8106-375 95 22  
E: [verkauf.bege@duru-industry.com](mailto:verkauf.bege@duru-industry.com)  
W: [www.duru-industry.com](http://www.duru-industry.com)

