



# Für jedes Teil die richtige Technik.

## The proper technology for any part.

**Metallpulverspritzguss + Feinguss + Sintern + Aluguss + Druckguss**

**Metal Injection Molding + Investment casting + Sintering +  
Aluminum casting + Pressure die-casting**



[www.oesterle-gmbh.com](http://www.oesterle-gmbh.com)

OESTERLE



# Ihr verlässlicher Partner in Vergangenheit, Gegenwart und Zukunft

## Your dependable partner in past, present and future

Das traditionsbewusste und werteorientierte Familienunternehmen Oesterle wurde 2004 von Dipl. Ing. Hermann Oesterle gemeinsam mit seiner Ehefrau Brigitte Oesterle gegründet.

Seit dem Tod des Firmengründers im März 2014 führt Frau Brigitte Oesterle das Unternehmen im Sinne ihres Mannes erfolgreich weiter. Auch die nächste Generation ist bereits im Unternehmen für Sie aktiv.

Als technischer Dienstleister und Händler ist die Oesterle GmbH Ihr verlässlicher Partner für kundenspezifische Bauteile und Baugruppen. Mit unseren fachkundigen Mitarbeitern werden Sie optimal bei der Realisierung Ihrer Projekte unterstützt – auf Wunsch vom ersten Zeichnungsstrich bis zur seriellen Belieferung.

Oesterle was founded in 2004 as a traditional and value-based family enterprise by Hermann Oesterle, a graduate engineer (Dipl. Ing.), together with his wife Brigitte Oesterle.

Following the company founder's death in March 2014, Brigitte Oesterle has continued to manage the business successfully in the spirit of her late husband. The next generation in our company is already playing an active role serving you.

As a technical service provider and distributor, Oesterle GmbH is your dependable partner for custom-engineered components and assemblies. Our market experts will support you most effectively in taking your projects to reality – upon request from the first drawing to the supply of serial parts.



**OESTERLE GMBH**  
Deutschland Germany

# Fertigungstechniken

## Manufacturing technologies

### Metallpulverspritzguss

#### Metal Injection Moulding

Metal Injection Moulding (MIM) beruht auf dem Prinzip des Spritzgießens, das in der Serienfertigung von Kunststoffbauteilen die unangefochtene Nummer 1 darstellt. MIM ist die „Spritzgusslösung“ für metallische Bauteile.

Metal Injection Molding (MIM) relies on the principles applied in the unchallenged number 1 series production process for plastic components. MIM is an injection molding solution for metal parts.



### Sintern

#### Sintering

Sintern als Fertigungsverfahren nutzen wir für Werkstücke einfacher Geometrie. Kompakte Zahnräder, Ritzel, Lager oder Gehäuse können einbaufertig mit Wärmebehandlung und ohne mechanische Nacharbeit produziert werden.

We use the sintering process for manufacturing parts of simple geometry. It lends itself for producing compact gears, sprockets, bearings or housings, ready for heat treatment and assembly without mechanical finishing.



### Aluguss

#### Aluminum casting

Aluguss als Fertigungsverfahren eignet sich für Bauteile mit geringen Festigkeitsansprüchen. Hier ist die Freiheit des Designs wichtiger. Aluguss ist im Gießverfahren (verlorene Form) sowie im Sandguss möglich. Beste Beispiele sind hierfür Motoren-Getriebegehäuse.

Aluminum casting is a suitable manufacturing process for components with lower mechanical strength but high freedom of design. It can be used both as a lost form or sand casting process. Best examples are engine/drive housings.



## Feinguss

### Investment casting

Die Fertigungstechnik Feinguss ist die optimale Wahl bei komplexen Bauteilen und schwieriger Bearbeitung. Der Vorteil des Verfahrens besteht darin, dass die gegossenen Teile einbaufertig sind oder nur in Ausnahmen Nachbearbeitung erfordern.

The manufacturing technology of investment casting is an ideal choice for complex parts and can minimize the need for complicated machining. The advantage of the process is that it delivers castings ready for assembly, with rework required only in exceptional cases.

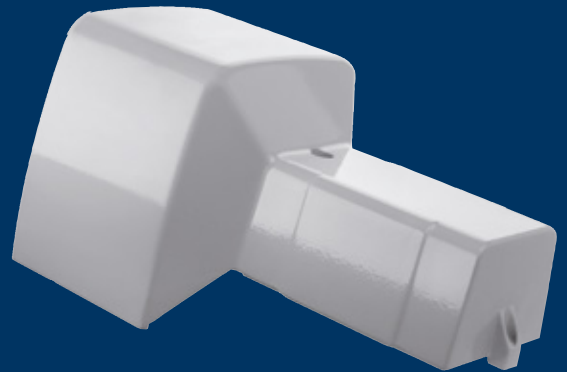


## Druckguss

### Pressure die-casting

Druckguss dient als Fertigungsverfahren für Bauteile aus niedrigschmelzenden Legierungen und als wirtschaftliches Verfahren bei großen Serien.

The die-casting process is used for components made from low-melting alloys, and provides an efficient technology for high-volume production.



**Sie vermissen eine Fertigungstechnik?  
Sprechen Sie uns an!**

**Missing a manufacturing technology?  
Contact us!**

# Lagerhaltung Warehousing

Die Lagerhaltung und das Logistikmanagement der Oesterle GmbH ist ein Mehrwertangebot für unsere Kunden. Sie profitieren von unserer verlässlichen Just-in-time-Lieferung.

Unsere Lagerkapazitäten in Deutschland bieten eine optimale Lagerlogistik und eine pünktliche Zustellung Ihrer Ware durch unsere zuverlässigen Spediteure.

Gerne beraten wir Sie, um ein auf Ihre Bedürfnisse individuell angepasstes Lieferkonzept zu entwickeln.

The warehousing and logistics management of Oesterle GmbH is an added-value offering to customers who seek to benefit from our dependable just-in-time delivery service.

Our storage capacities in Germany provide optimized warehousing logistics and on-time delivery of your product by our reliable carriers.

We look forward to advise you and develop a delivery concept tailored to your individual needs.



# Zertifizierung Certification



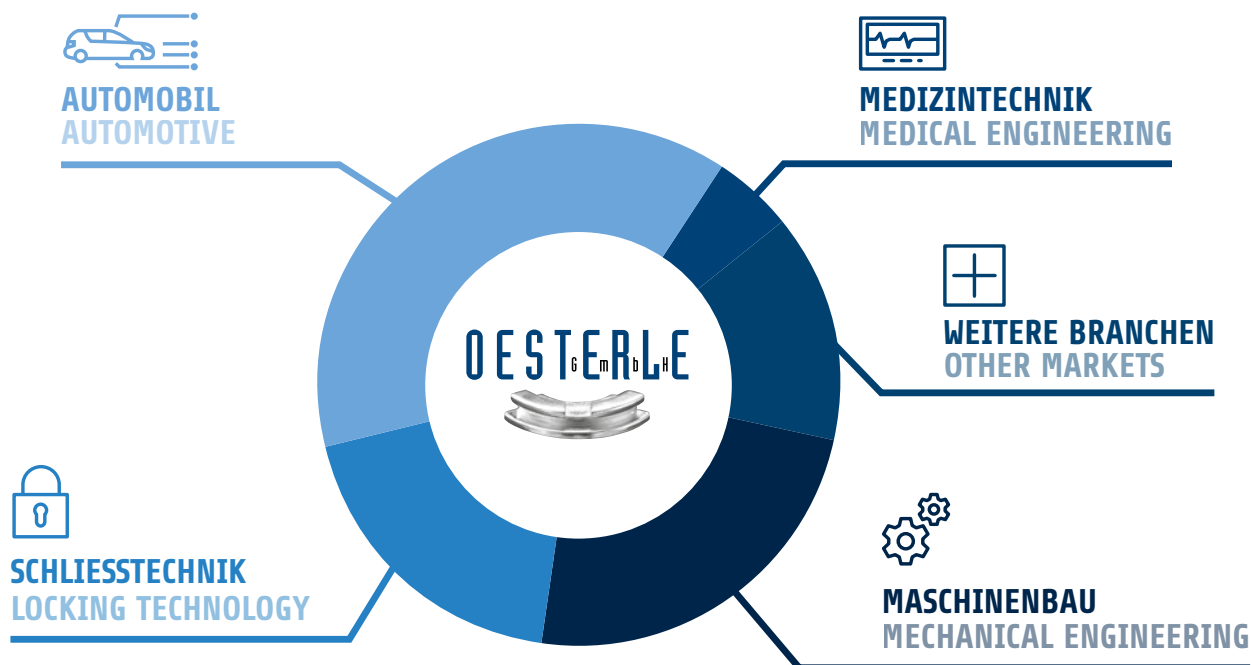
- » TÜV-Zertifizierung nach ISO 9001:2015  
TÜV certified to ISO 9001:2015
- » geprüfte Qualität  
certified quality
- » qualifizierte Mitarbeiter  
qualified staff

## Qualitätssicherung Quality control

- » Inhouse-Qualitätssicherung  
in-house quality control
- » Röntgenprüfung, Zeiss Messmaschine und HV-Härteprüfgerät  
X-ray testing, Zeiss measuring machine and HV hardness test device
- » garantierte Sicherheit durch modernste Prüftechnik  
state-of-the-art test equipment for guaranteed safety
- » höchste Maßstäbe bei der Prüfung aller Bauteile  
all parts tested to highest standards
- » Kontrolle und Prüfung sicherheitsrelevanter Aspekte  
control and testing of safety-critical aspects

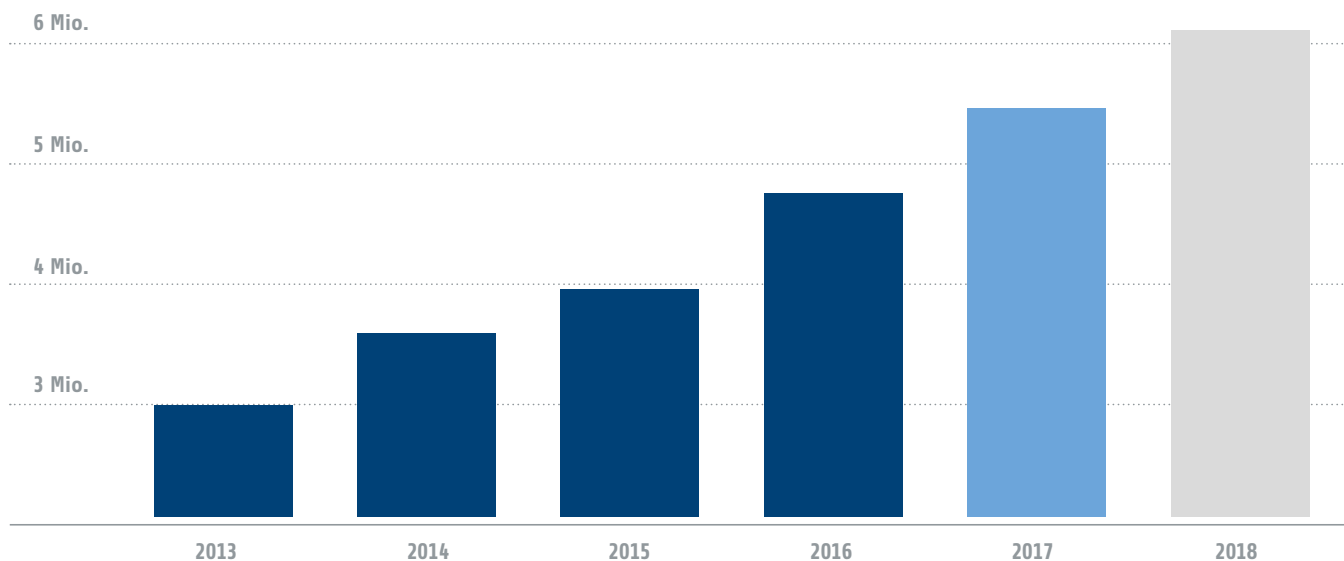
# Branchen und Zahlen

## Markets and figures



# Umsatzentwicklung

## Sales performance





# Technische Prozessbegleitung

## Technical process support

Unsere technische Beratung ist eine wichtige Säule für unseren Erfolg und die langjährige Treue vieler Kunden.

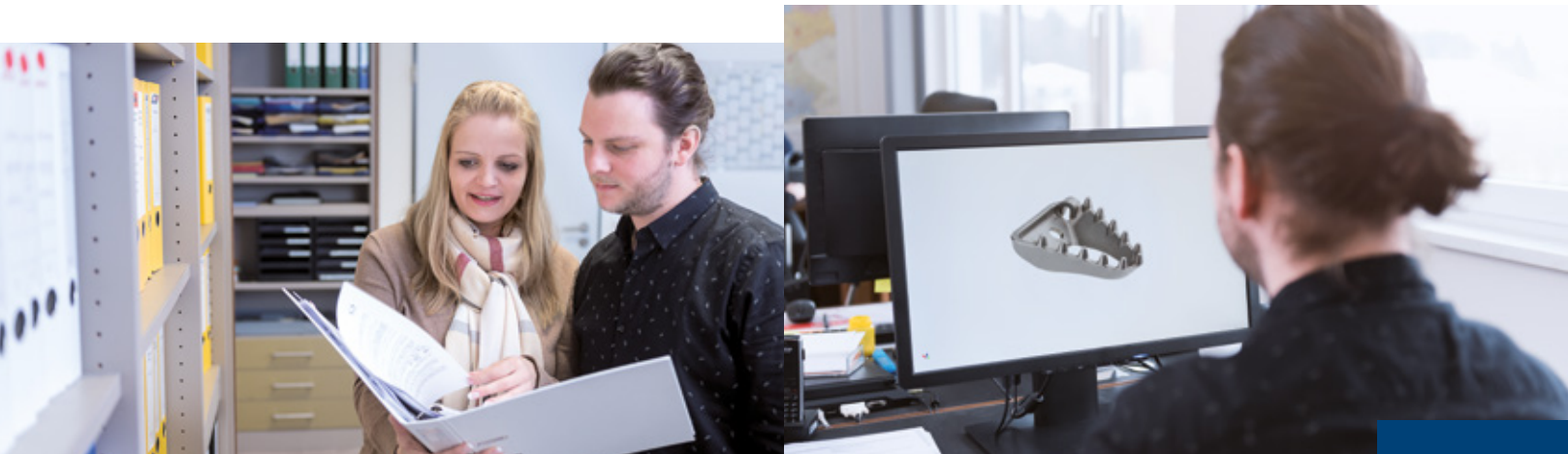
Profitieren Sie von der Erfahrung und der Fachkompetenz unserer Ansprechpartner, die unsere Kunden engagiert und zuverlässig im gesamten Prozess von der Idee bis zum ausgearbeiteten Produkt begleiten.

Haben Sie Fragen zur Entwicklung eines Neuvorhabens oder zur Weiterentwicklung eines bestehenden Produkts? Dann wenden Sie sich an uns. Das gesamte Team der Oesterle GmbH steht Ihnen gerne persönlich und zuverlässig zur Seite und unterstützt Sie bei der Realisierung Ihrer Projekte.

Our technical advice is an important pillar of our success and of our customers' long-standing loyalty.

Take advantage of the experience and expertise of our specialists, who support our customers with commitment and reliability throughout the entire process, from the first idea to the finished product.

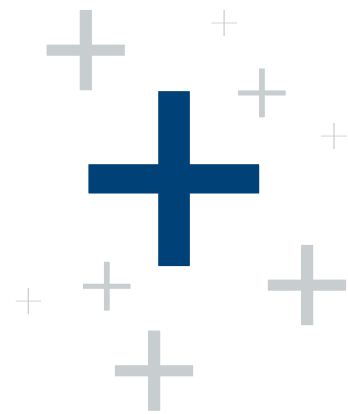
If you have any questions regarding a new project or the enhancement of an existing product, don't hesitate to contact us - today. The whole team at Oesterle GmbH will be pleased to assist and support you in taking your projects to reality.



- » **qualifizierte Mitarbeiter**  
qualified employees
- » **Beratung zu geeigneten Fertigungsverfahren**  
advice on suitable manufacturing processes
- » **Beratung zur Materialwahl**  
advice on material selection
- » **Unterstützung bei der konstruktiven Änderung Ihrer Zeichnungen zum Erhalt fertigungsspezifischer Vorgaben und Toleranzen**  
support in design drawing changes needed to meet specific manufacturing requirements and tolerances

# Mehrwert Benefits

- + **europäischer Vertragspartner**  
European partner
- + **Importabwicklung und Verzollung**  
import management and clearance
- + **hohe Beratungskompetenz**  
high consulting expertise
- + **technische Prozessbegleitung**  
technical process support
- + **Lieferung einbaufähiger Bauteile**  
supply of ready-to-install components
- + **Lagerhaltung**  
warehousing
- + **Just-in-time-Belieferung**  
just-in-time delivery
- + **Inhouse-Qualitätssicherung**  
in-house quality control





Besuchen Sie uns:  
Visit us:

» [www.oesterle-gmbh.com](http://www.oesterle-gmbh.com)

**OESTERLE**  
G m b H



## **OESTERLE GMBH**

Mühlach 47  
90552 Röthenbach (Germany)  
Tel.: +49-911-540541-0  
Fax: +49-911-540541-29  
[www.oesterle-gmbh.com](http://www.oesterle-gmbh.com)  
[info@oesterle-gmbh.com](mailto:info@oesterle-gmbh.com)