

GUSS IST UNSERE BERUFUNG

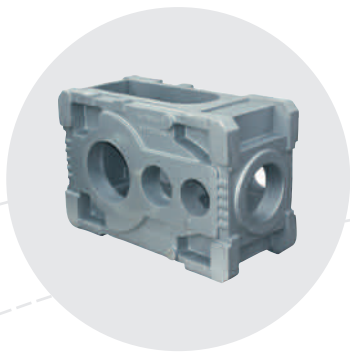


Wir stellen Grau- und Sphärogussstücke bis 3000 kg sowie Gussstücke aus Aluminiumlegierungen bis 120 kg her. Unser Angebot umfasst die CNC-Bearbeitung, Lackieren sowie weitere Leistungen in der Metallverarbeitung.

Zu den typischen Produkten gehören Elektromotorgehäuse und -schilder, Getriebegehäuse, Armaturen, Maschinenteile, u. Ä.

WWW.ZELEZARNY.CZ





Getriebegehäuse
570 kg, EN-GJS-400



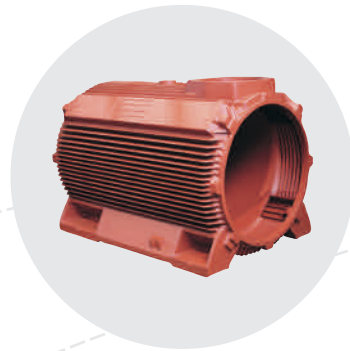
Einlaufkrümmer
35 kg, EN-GJL-250



Flanschlagerschild
96 kg, EN-GJL-200



Getriebegehäuse
131 kg, EN-GJL-250



Ständergehäuse
586 kg, EN-GJL-200



Ständergehäuse
52 kg, EN-GJL-200

PRODUKTIONSMÖGLICHKEITEN

- Einzel- und Kleinserienproduktion von Gussteilen bis 3000 kg, einschließlich CNC-Bearbeitung

GUSSWERKSTOFFE

- Gusseisen mit Lamellengrafit (EN-GJL-200, EN-GJL-250, EN-GJL-300)
- Gusseisen mit Kugelgrafit (EN-GJS-350-LT, EN-GJS-400, EN-GJS-500, EN-GJS-600)
- Aluminiumlegierungen (AlSi10Mg, AlSi8Cu3 und weitere)

PRODUKTIONSANLAGEN

- Kupolöfen
- Rotationsgasöfen
- Furanharz-Formtechnologie mit Regeneration
- Glühöfen

QUALITÄTSKONTROLLE

- Spektrografische Analyse der chemischen Zusammensetzung
- Metallografische Analysen
- Härte- und Festigkeitsmessungen
- Regelmäßige Kontrolle der Maßgenauigkeit
- Ultraschallkontrollen
- Magnetische Resonanzen

CNC-BEARBEITUNG

- Wir bieten die Bearbeitung auf den CNC Tischbohrmaschinen an
- Fräsen, Ausbohren und Bohren von Werkstücken mit einem Gewicht bis 12 000 kg

DIENSTLEISTUNGEN

- Herstellung von Modellanlagen
- Bearbeitung von Gussteilen
- Oberflächenbearbeitung
- Wärmebehandlung
- Technologische Entwicklung
- Eigener Lastkraftwagentransport

REFERENZEN

Siemens • Leroy Somer - Emerson Group
Bonfiglioli Riduttori • KSB • ATB-Schorch
Renold Gears • Marelli Motori



Železářny Štěpánov, spol. s r.o.
Štěpánov nad Svratkou 511
592 63 Štěpánov nad Svratkou
+420 566 591 111, info@zelezarny.cz

WWW.ZELEZARNY.CZ