

VIAFLO 96 | VIAFLO 384

Elektronische 24-, 96- und 384-Kanal-Pipette
Einfach, produktiv und erschwinglich

VIAFLO 96 | VIAFLO 384

Hochdurchsatz-Mikroplattenpipettierung von Hand

Stossen Sie mit normalen Mehrkanalpipetten an die Grenzen der Produktivität? Möchten Sie den Probendurchsatz und die Pipettierreproduzierbarkeit erhöhen ohne in große und teure Automation zu investieren?

VIAFLO 96 und VIAFLO 384 ermöglichen die Übertragung von 24-, 96- bzw. 384-Proben in einem einzigen Schritt und erhöhen dadurch signifikant den Pipettierdurchsatz und die Reproduzierbarkeit. Die Pipetten können sogar die Leistungsfähigkeit teurer und komplizierter Roboter übertreffen, und das zu einem Bruchteil der üblichen Kosten.

VIAFLO 96

VIAFLO 96 ist eine handgesteuerte, elektronische 24- oder 96-Kanal-Pipette, die auf jeden Arbeitsplatz passt. Die Bedienung ist so einfach wie bei einer normalen Handpipette.



VIAFLO 384

VIAFLO 384 ist ein erweitertes System des erfolgreichen VIAFLO 96, das sowohl mit 24-Kanal-, 96-Kanal- als auch mit 384-Kanal-Pipettierköpfen arbeiten kann und dadurch die Produktivität erhöht. Das intuitive Bedienkonzept und die Standfläche sind bei beiden Systemen gleich.

Intuitive Bedienung

VIAFLO 96 und VIAFLO 384 sind in der Anwendung so einfach wie traditionelle Handpipetten. Es sind weder eine Programmierung der Positionen noch ein spezielles Training erforderlich. Die Pipettiereinheit wird einfach von Hand in die gewünschte Richtung bewegt. Servo-Motoren unterstützen die Bewegungen und ermöglichen einen mühelosen Arbeitsablauf und eine präzise Ansteuerung der Wells.



Der Anwender kann aus zehn vordefinierten Pipettiermodi auswählen und so die häufigsten Pipettieraufgaben bequem starten.

Standardpipettierprotokolle, zum Beispiel die Übertragung von Platte zu Platte oder wiederholtes Dispensieren aus einem Reservoir in verschiedene Platten, lassen sich schnell einstellen und ausführen.

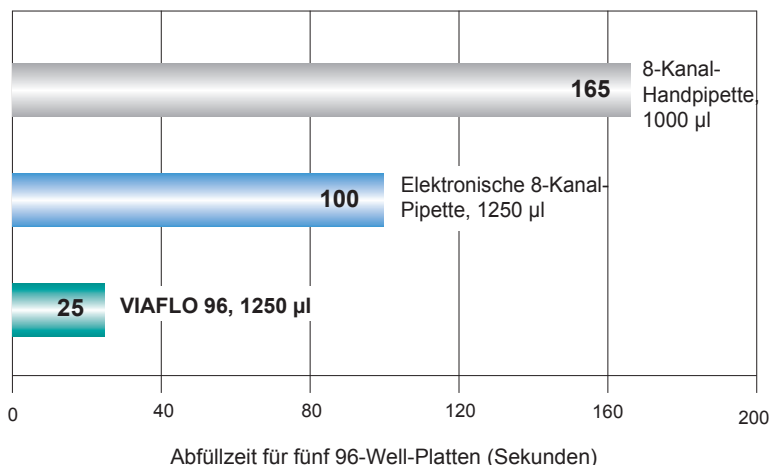
Für aufwändigere Pipettieraufgaben können bis zu 40 benutzerdefinierte Programme erstellt und gespeichert werden.

Alle Einstellungen lassen sich bequem über die Kontrollradgesteuerte, grafische Benutzeroberfläche ändern.

Hoher Durchsatz

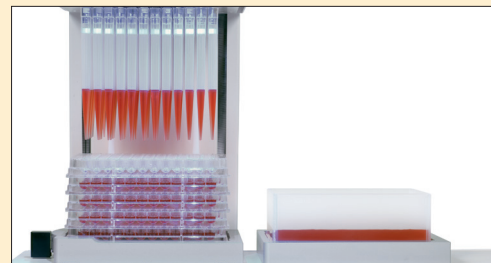
VIAFLO 96 und VIAFLO 384 überführen Proben in 24, 96 oder 384 Wells mit unübertroffener Geschwindigkeit. Sie sind ideal für schnelle und präzise Probentransfers von Platte zu Platte, von Reservoir zu Platte oder innerhalb einer Platte.

Mit VIAFLO 96 ist die Befüllung von fünf 96-Well-Platten **4-mal schneller** als mit einer elektronischen 8-Kanal-Pipette. Zusätzlich ist das Risiko von Pipettierfehlern minimiert, was eine verbesserte Genauigkeit und Präzision bietet.



Transfers aus Reservoir in Mikroplatten

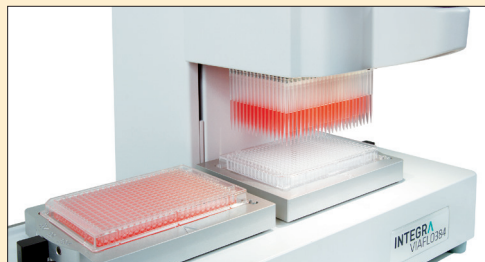
- Substanzzugabe
- Mediumwechsel
- Zellaussaat
- Zugabe von Puffer und Reagenzien
- 24, 96, 384, 1536 Wells



Die „Mehrfachabgabe“-Funktion ist sehr effizient, um mehrere Mikrotiterplatten in Folge mit derselben Flüssigkeit zu befüllen

Transfers zwischen Mikroplatten

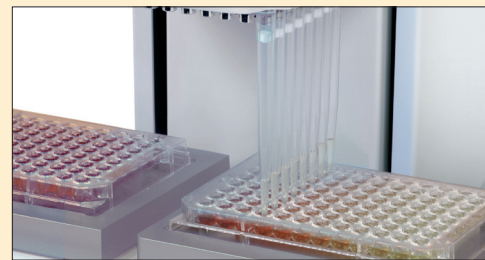
- Platenduplizierungen
- Überführung/Sammeln des Überstands
- Umformatierung 96-Well ↔ 384-Well
- Von 24 auf 96 Wells, von 96 auf 384 Wells, von 384 auf 1536 Wells



Um Überstand vorsichtig zu entfernen ohne den Plattenboden zu berühren, kann die tiefste Absaughöhe definiert werden.

Probentransfers innerhalb einer Platte

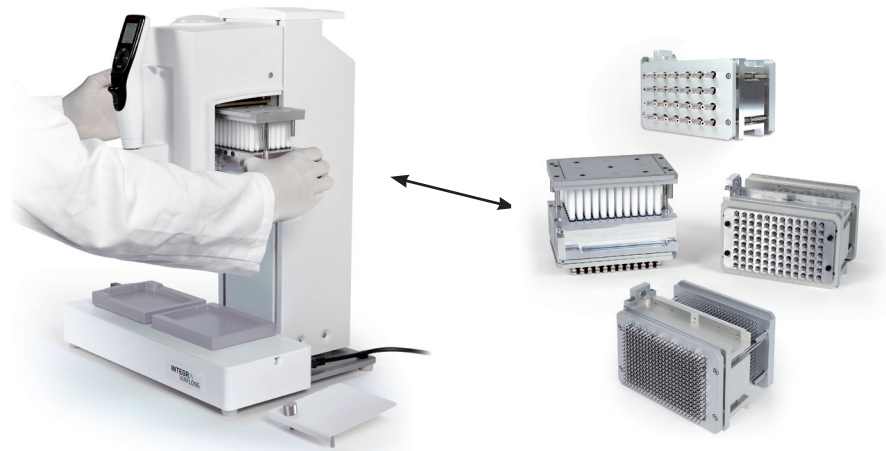
- Verdünnungsreihen
- Mischen und Re-Suspensieren



Ganz einfach können Verdünnungsreihen erstellt oder der Platteninhalt auf einmal gemischt werden. Die Anzahl der Mischzyklen und die Mischgeschwindigkeit lassen sich genau definieren.

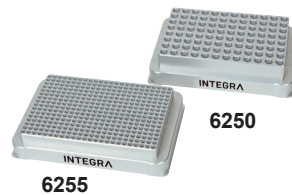
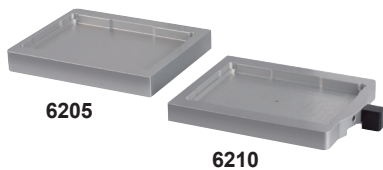
Flexibler Volumenbereich

Die Pipettierköpfe des VIAFLO 96 und VIAFLO 384 können einfach in weniger als einer Minute ausgewechselt werden, um das System optimal an den Volumenbereich der Anwendung anzupassen. Jeder Kanal des Pipettierkopfes ist unabhängig und verfügt über einen eigenen, präzisen Kolben und eine Abdichtung. Damit werden kanalübergreifende Beeinflussungen vermieden und ein fehlerfreier Pipettiervorgang ermöglicht.



Plattenhalter-Übersicht

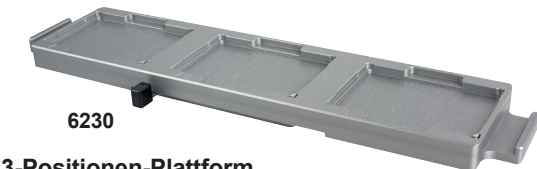
VIAFLO 96 und VIAFLO 384 haben zwei Deckpositionen (A und B), auf denen verschiedene Plattenhalter platziert werden können. Die Plattenhalter können jederzeit entfernt und durch andere ersetzt werden, um das Gerät den verschiedenen Anwendungsanforderungen anzupassen.



Standard-Plattenhalter bzw. Plattenhalter mit Schiebefunktion
Für Pipettierungen mit 24 und 96 Kanälen. Der Standard-Plattenhalter (6205) eignet sich für einfache Transfers in 24- oder 96-Well-Platten. Der Plattenhalter mit Schiebefunktion (6210) verschiebt das Raster, um mit einem 96-Kanal Pipettierkopf in eine 384-Well-Platte zu pipettieren.

Plattenhalter mit Zentrier- und Schiebefunktion
Für Pipettierungen mit 24, 96 und 384 Kanälen. Diese speziellen Plattenhalter sind verfügbar für die Positionen A (6215) und B (6220). Die Zentrierfunktion fixiert die Platten in einer festen Position. Empfohlen für Anwendungen, bei denen eine exakte Positionierung der Platte wichtig ist.

Plattenhalter-Einsätze für 96- und 384-Well-PCR-Kühlplatten
Die PCR-Kühlplatten aus Aluminium kühlen Proben während der Vorbereitung in PCR-Platten. Die Kühlplatten passen in alle INTEGRA Plattenhalter, sind jedoch dank der SBS-Standardgröße auch für andere Anwendungen und Geräte einsetzbar.



3-Positionen-Plattform
Plattform mit 3 Plattenhalterpositionen für Pipettierungen mit 96 und 384 Kanälen. Die Plattform wird nach links oder rechts geschoben, um an allen drei Positionen zu arbeiten. Alle Positio-

nen verfügen über die Zentrier- und Schiebefunktion. Die 3-Positionen-Plattform besetzt beide Deckpositionen A und B und kann nicht mit anderen Plattenhaltern kombiniert werden.

Auf unserer Webseite unter VIAFLO 96/384 Bestellinformationen finden Sie weitere Plattenhalteroptionen.

Technische Daten	VIAFLO 96	VIAFLO 384
Kanäle	24, 96	24, 96, 384
Pipettiertechnologie	Luftverdrängung	
Kompatible Plattenformate	24er, 96er, 384er und 1536er Mikrotiterplatten, flache und tiefe Wells	
Dimensionen (B x T x H)	42 cm x 30 cm x 54 cm (17" x 12" x 21")	
Gewicht	25,7 kg (56,7 lbs)	27,7 kg (61,1 lbs)
Umgebungsbedingungen	Temperatur: 5 °C – 40 °C, Luftfeuchtigkeit: < 85 % nicht-kondensierend	
Stromversorgung	100 – 240 VAC, 50/60 Hz	

Spezifikationen der Pipettierköpfe					
Art. Nr.	6101 / 6131	6106 / 6136	6102 / 6132	6103 / 6123	6104 / 6124
Vol. Bereich	0,5 – 12,5 µl	2 – 50 µl	5 – 125 µl	10 – 300 µl	50 – 1250 µl
Genauigkeit	± 1,5 %	± 1,5 %	± 1,5 %	± 1,2 %	± 1,8 %
Präzision	≤ 1,0 %	≤ 1,0 %	≤ 1,0 %	≤ 0,8 %	≤ 0,8 %

Die Spezifikationen beziehen sich auf das Nominalvolumen. Die vollständige Auflistung der Spezifikationen finden Sie auf unserer Webseite.



Platzsparende Standfläche

VIAFLO 96 und VIAFLO 384 brauchen dank ihres sehr kompakten Designs nur wenig Platz auf dem Labortisch. Zudem können sie ohne Weiteres umplatziert werden und passen für sterile Arbeiten gut in eine Sicherheitswerkbank. Auf bis zu drei Plattenhalterpositionen können die für den Arbeitsablauf notwendigen Spitzenboxen, Mikroplatten, Reagenz-Reservoirs sowie andere Gefäße im SBS-Format platziert werden. Dabei lassen sich bis zu acht Mikroplatten auf einer Deckposition stapeln.

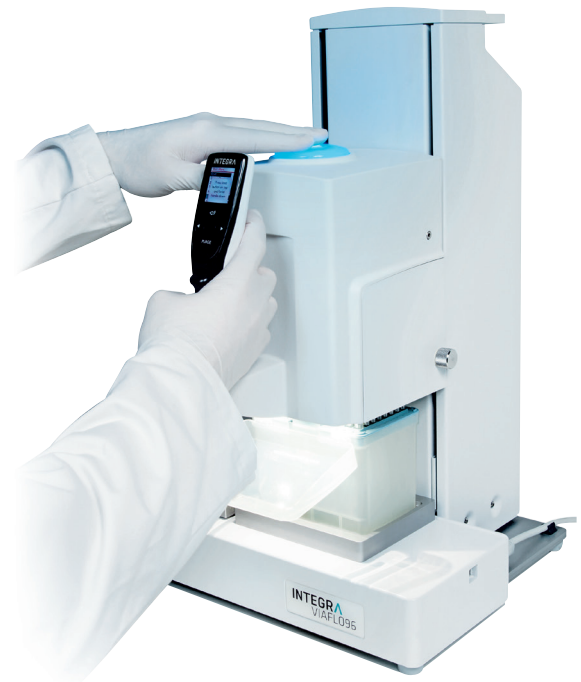
GripTips für zuverlässige Pipettier-Ergebnisse

Eine zuverlässige Abdichtung der Spitzen und ihr fester Sitz an der Pipette sind für ein reproduzierbares, fehlerfreies Pipettieren unerlässlich.

VIAFLO 96 und VIAFLO 384 nutzen das innovative GripTip-System. Während des Ladens schnappen die GripTips auf den Spitzenhaltern des Pipettierkopfs ein. Dadurch fallen sie niemals versehentlich ab – selbst beim Spitzenabstreifen an der Seitenwand der Gefäße. Zusätzlich garantiert das System eine perfekte Abdichtung jeder aufgesteckten Spitze und verhindert dadurch ungleichmäßiges Pipettieren oder das Auslaufen der Proben.

Das Laden und Abwerfen der GripTips erfolgt mühelos mit aktiver Kraftunterstützung per Knopfdruck. Der Ladeprozess stellt ferner sicher, dass die GripTips vom Benutzer nicht berührt werden und steril bleiben.

GripTips sind in den Varianten unsteril, steril und steril mit Filter erhältlich, um allen anspruchsvollen Anwendungsanforderungen zu entsprechen. GripTips mit Filter schützen den Pipettierkopf und die Proben zuverlässig vor Kontaminationen durch Aerosole.



GripTips sind, abhängig von ihrem Volumen, in verschiedene Spitzenbehälter verpackt. Größere GripTips (300 µl und 1250 µl) stecken in Behälter à 96 Spitzen, GripTips mit kleinerem Volumen (12,5 µl und 125 µl) stecken in platzsparenden 384er-Behältern. Diese XYZ-Behälter fassen viermal so viele Spitzen und sind aus einem anti-statischen Material gefertigt, das Aufladungen verhindert.

GripTips für VIAFLO 96 und VIAFLO 384 werden einer strengen Qualitätskontrolle unterzogen. Sie müssen besonders gerade sein, um ein genaues Pipettieren in 96- und 384-Well-Platten zu gewährleisten.

Bestellinformationen

Auf unserer Webseite unter VIAFLO 96/384 *Bestellinformationen* finden Sie das gesamte verfügbare Zubehör.

1. Wählen Sie ein Basisgerät

Beschreibung	Art. Nr.
VIAFLO 96 Handgesteuerte 24- und 96-Kanal-Pipette	6001
VIAFLO 384 Handgesteuerte 24-, 96- und 384-Kanal-Pipette	6031

2. Wählen Sie einen oder mehrere Pipettierköpfe

Beschreibung	Volumen	Art. Nr.	Kompatibilität	
			VIAFLO 96	VIAFLO 384
24-Kanal-Pipettierköpfe	10 – 300 µl	6123	✓	✓
	50 – 1250 µl	6124	✓	✓
96-Kanal-Pipettierköpfe	0,5 – 12,5 µl	6101	✓	✓
	2 – 50 µl	6106	✓	✓
	5 – 125 µl	6102	✓	✓
	10 – 300 µl	6103	✓	✓
	50 – 1250 µl	6104	✓	✓
384-Kanal-Pipettierköpfe	0,5 – 12,5 µl	6131	-	✓
	2 – 50 µl	6136	-	✓
	5 – 125 µl	6132	-	✓

3. Fügen Sie für die Deckpositionen A und B je einen Plattenhalter hinzu

Beschreibung	Art. Nr.
Standard-Plattenhalter – Für Pipettierungen in 96-Well-Platten	6205
Plattenhalter mit Schiebefunktion – Für Plattenumformatierungen zwischen 96 Wells und 384 Wells	6210
Plattenhalter A mit Zentrier- und Schiebefunktion – Empfohlen für 384-Kanal-Pipettierungen und Plattenumformatierungen	6215
Plattenhalter B mit Zentrier- und Schiebefunktion – Empfohlen für 384-Kanal-Pipettierungen und Plattenumformatierungen	6220
3-Positionen-Plattform (belegt Deckpositionen A und B) – Geeignet für 96- und 384-Kanal-Pipettierungen	6230

GripTips für VIAFLO 96 und VIAFLO 384

Spitzengröße	Beschreibung	Filter, steril	Steril	Unsteril
		Art. Nr.	Art. Nr.	Art. Nr.
12,5 µl	5 XYZ Behälter à 384 Spitzen	6455	6454	6453
50 µl / 125 µl	5 XYZ Behälter à 384 Spitzen	6465	6464	6463
300 µl	5 Behälter à 96 Spitzen	6435	6434	6433
	GREENCHOICE, 5 Einsätze à 96 Spitzen	-	-	6432
1250 µl	5 Behälter à 96 Spitzen	6445	6444	6443
	GREENCHOICE, 5 Einsätze à 96 Spitzen	-	-	6442

Automationsfreundliche Reagenzreservoir

Beschreibung	Art. Nr.
Trägergefäße	150 ml, 8 Trägergefäße, unsteril, automationsfreundlich (Mikroplattenformat)
	300 ml, 8 Trägergefäße, unsteril, automationsfreundlich (Mikroplattenformat)
Einweg-Reservoir	150 ml, 30 Reservoir einzeln verpackt, steril, inkl. 1 Trägergefäß und 1 Deckel
	150 ml, 4 Dispenser mit 25 Reservoir (100 Stück), steril, inkl. 1 Trägergefäß und 1 Deckel
	300 ml, 30 Reservoir einzeln verpackt, steril, inkl. 1 Trägergefäß und 1 Deckel
	300 ml, 4 Dispenser mit 25 Reservoir (100 Stück), steril, inkl. 1 Trägergefäß und 1 Deckel
Reservoirdeckel	150 ml, 25 Deckel, steril
	300 ml, 25 Deckel, steril

Zubehör

Beschreibung	Art. Nr.
PCR 96-Well-Kühlblock	6250
PCR 384-Well-Kühlblock	6255



INTEGRA Biosciences AG
7205 Zizers, Schweiz
T +41 81 286 95 55
F +41 81 286 95 07
info-ch@integra-biosciences.com

INTEGRA Biosciences Deutschland GmbH
35444 Biebertal, Deutschland
T +49 6409 81 999 15
F +49 6409 81 999 68
info-de@integra-biosciences.com



www.integra-biosciences.com

INTEGRA