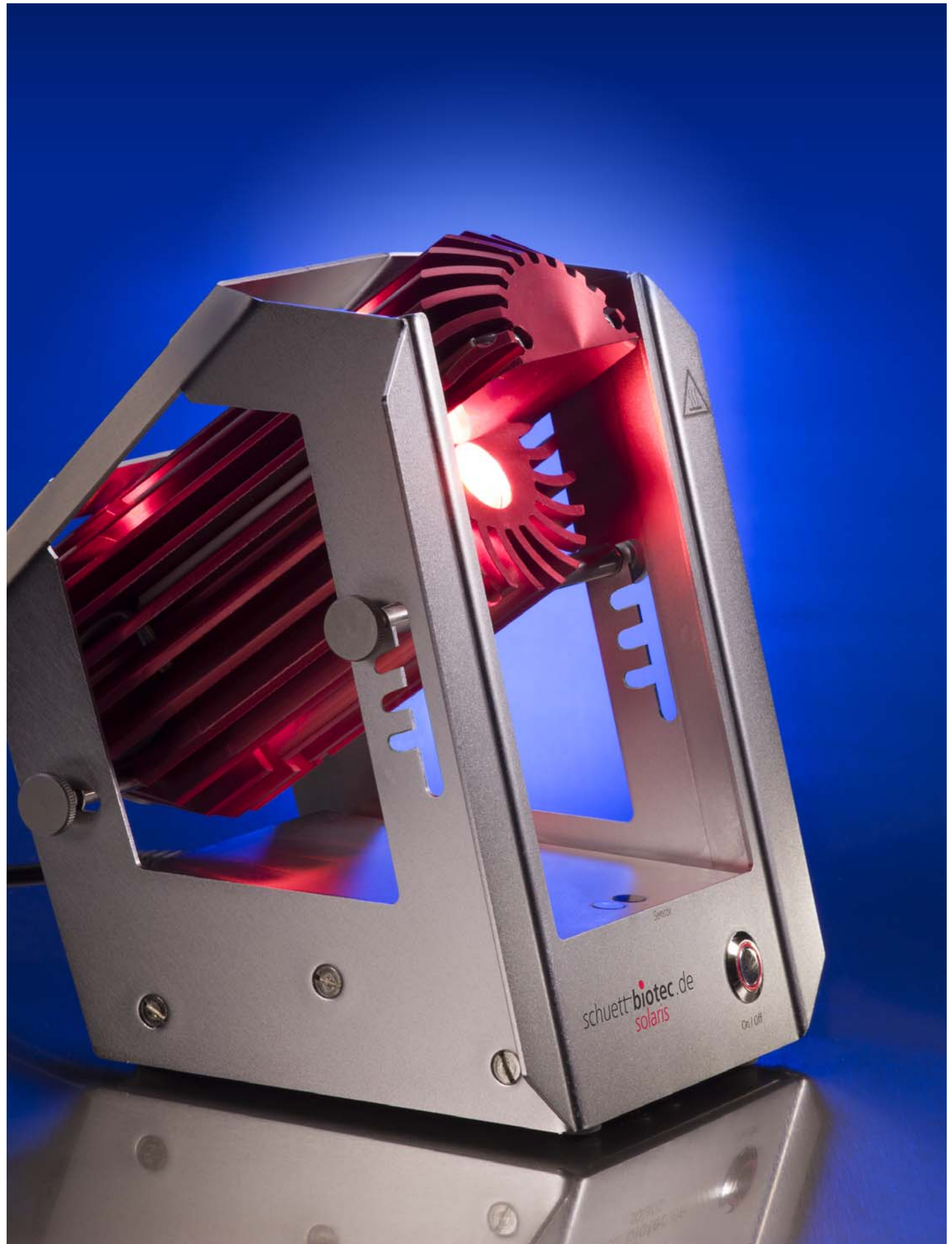


*schuett solaris*

*It's magic ... Sterilisieren mit Licht*



*schuett* **biotec**.de



**schuett solaris Impfösen-Sterilisator**  
**Zum Ausglühen von Impfösen, Pinzetten oder Kleinstinstrumenten innerhalb von Sekunden.**

- **Elektrisch, arbeitet ohne Gas, keine offene Flamme**
- **Sofort einsatzbereit, keine Vorwärmzeit, keine Wartezeit**
- **Ausglühtemperatur 900 ... 1.300 °C**
- **Berührungsloser START mit IR-Sensor und integriertem Timer**
- **Hohe Wirtschaftlichkeit, minimale Betriebskosten**

Der schuett solaris Impfösen-Sterilisator ist die perfekte Alternative zum Bunsenbrenner.

Optimal überall dort, wo eine offene Flamme unerwünscht ist oder Gaskartuschen schwer erhältlich bzw. eine zentrale Gasversorgung zu kostenintensiv ist.

Das Gerät kann sofort an jedem lokalen Stromnetz betrieben werden und ist nach dem Einschalten mit einer sicheren Arbeitstemperatur von 900 - 1.300 °C direkt einsatzbereit. Der schuett solaris benötigt keine Vorwärmzeit, dadurch entstehen keine langen Wartezeiten - ein wesentlicher Vorteil bei der täglichen Routine.

Effizientes Arbeiten durch einhändige Bedienung gewährleistet der IR-Sensor, der die Impföse erkennt und den Sterilisationsvorgang automatisch startet. Die Impföse mit Halter wird nur für Sekunden in das Gerät gehalten.

Zeitgleich werden sowohl die Öse als auch der Metallschaft des Impfösenhafters sterilisiert.

Die integrierte Zeitsteuerung (Timer) gewährleistet ein reproduzierbares Arbeiten. Die Sterilisationszeit kann wahlweise auf 5 oder 7 Sekunden programmiert werden.

Der Sterilisationsraum selbst wird von einem nach unten geschlossenen Quarzrohr begrenzt und bietet somit einen Spritzschutz für Arbeiten mit pathogenem Material.

Wartungsfreundlich kann das Quarzrohr mit einfachsten Handgriffen zum Reinigen oder zum Wechseln durch den Anwender herausgenommen werden.

Vier Haupt-Arbeitswinkel sowie weitere stufenlose Einstelloptionen ermöglichen die optimale Ausrichtung in diversen Arbeitspositionen.

**... auch wenn kein Gas zur Verfügung steht - Strom gibt es immer!**

### Technische Daten

#### schuett solaris

Abmessungen (B x H x T)	152 x 210 x 195 mm
Gewicht	ca. 2.500 g
Temperatur	900 °C ... 1.300 °C
Anschlussspannung	100-120 VAC bzw. 200-240 VAC, 50-60 Hz, 500 W Kurzzeit
Schutzart	IP 20

#### Bestelldaten

schuett solaris, 230 V	<b>Art.-Nr.</b> <b>3.399 002</b>
schuett solaris, 115 V	<b>3.399 012</b>
Schutzrohr Quarzglas mit Boden (VE=2), Außen-Ø 17 mm, Länge 100 mm	<b>3.399 502</b>

**schuett biotec.de**

Rudolf-Wissell-Straße 13, D-37079 Göttingen, Germany  
 Fon +49 (0) 551/5 04 10-0, Fax +49 (0) 551/5 04 10-99  
 info@schuett-biotec.de, [www.schuett-biotec.de](http://www.schuett-biotec.de)

Der schuett solaris ist robust konstruiert, frei von mechanischen Verschleißteilen und damit bestens für den transportablen Einsatz im Feld geeignet.

Die geringe und geregelte Wärmeentwicklung des schuett solaris ist abhängig von der eingestellten Sterilisationszeit und von der Gesamtnutzungsdauer. Auch im Dauerbetrieb geht von dem Gehäuse zu keiner Zeit eine Verbrennungsgefahr aus.

Wärme wird nur so lange erzeugt, wie der eigentliche Sterilisationsvorgang andauert - kein Energieverbrauch zwischen den Ausglühvorgängen. Langzeittests haben ergeben, dass diese einzigartige neue Technologie dem Anwender u.a. den Vorteil bringt, ein Austrocknen der Gesichtshaut oder der Augen zu verhindern oder die Wärmestrahlung anderweitig als unangenehm zu empfinden.

Beim Einsatz in Sicherheitswerkbanken hat die geringe Wärmeabgabe den Vorteil, dass der schuett solaris keine wesentliche Störung des laminaren Luftstroms erzeugt. Das Gerät verursacht keine Rußpartikelentwicklung etc., die die Funktion des HEPA-Filters beeinträchtigen könnten.

Ein Einsatz in anaerober Umgebung ist jederzeit möglich, da kein Sauerstoff für den Betrieb notwendig ist.

### Optionales Zubehör

#### Impfösen aus Edelstahl draht

**0,5 mm stark, 60 mm lang (VE=10)**  
 Art.-Nr. (Ösen-Ø) 3.686 312 (1,5 mm)/  
 3.686 322 (2,5 mm)/ 3.686 332 (4 mm)

#### Impfösen aus Edelstahl-Spezialdraht

**0,5 mm stark, 60 mm lang (VE=10)**  
 Art.-Nr. (Ösen-Ø) 3.686 112 (1 mm)/  
 3.686 122 (2 mm)/ 3.686 132 (3 mm)/  
 3.686 152 (5 mm)

#### Impföse aus Platin-Iridium-Draht (90/10)

**0,5 mm stark, 60 mm lang (VE=1)**  
 Art.-Nr. (Ösen-Ø) 3.686 212 (1 mm)/  
 3.686 222 (2 mm)/ 3.686 232 (3 mm)/  
 3.686 252 (5 mm)

#### Impfösenhafter nach Kollo

Impfösenhafter 160 mm lang 3.686 362  
 Impfösenhafter 240 mm lang 3.686 442

#### Impfösenständer aus PVC mit je

**6 Bohrungen á Ø 7 mm**  
 Impfösenständer R (rund)  
 80 x 50 mm (Ø x H) 3.687 082  
 Impfösenständer L (lang)  
 180 x 50 x 50 mm (B x H x T) 3.687 182