



Raffinatori

REFINER MILLS



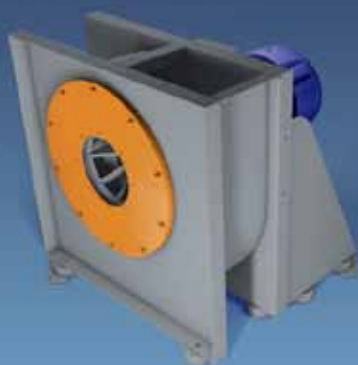
N-RP 03
75-90-110 kW

N-RP 04
132-160 kW

*La nuova linea di raffinatori
Nova Pellet.
The new line of refiner mills
by Nova Pellet.*

N-RP 01

22-30 kW



N-RP 02

37-45 kW





N-RP 03 installato - installed.



Materia prima in ingresso:

Granulometria: cippato o segatura
massime dimensioni 20x20x3 mm.

Umidità: massimo 25%.

Materiale puro: tutti i tipi di legno o altri
materiali, esenti da materiale ferroso.



Input raw material:

Raw material size: woodchip or saw
dust maximum size 20x20x3 mm.

Humidity range: maximum 25%.

Raw material: pure wood or other materials,
without metal residue.

Innovazioni tecniche raffinatori.

- **RISPARMIO ENERGETICO**
Alta produttività per kW consumato.
- Rotori in materiale antiusura.
- Martelli reversibili su più lati.
- Controlame facilmente intercambiabili
e regolabili.

- Griglie ad alta resistenza.
- Doppia funzione: raffinazione ed
aspirazione (solo N-RP01 e N-RP02).
- Robusta struttura.
- Tempi ridotti di manutenzione.

Fast maintenance time. ●

Solid structure. ●

Double function: refiner and fan
(only N-RP01 and N-RP02). ●

High resistance screens. ●

Easy interchangeable
and adjustable counterblades. ●

Multi reversible hammers. ●

Rotors made with wear proof material. ●

ENERGY SAVING: High capacity
with low electrical consumption. ●

Refiner mills technical innovations.

		N-RP 01	N-RP 02	N-RP 03	N-RP 04
Potenza elettrica ELECTRICAL POWER	kW	22-30	37-45	75-90-110	132-160
Lunghezza rotore ROTOR LENGTH	mm	220	330	700	820
Diametro rotore ROTOR DIAMETER	mm	500	500	600	600
Giri motore MOTOR ROTATIONS	rpm	2900	2900	2900	2900
Martelli HAMMERS	n°	48	72	76	84
Superficie griglia SCREEN'S SURFACE	sqm	0.44	0.67	1	1.2
Lunghezza LENGTH	mm	1100	1100	2300	2450
Larghezza WIDTH	mm	920	1500	1000	1000
Altezza da terra HEIGHT	mm	940	940	1400	1400
Dimensioni bocca di carico LOADING MOUTH SIZE	mm	Ø 250	Ø 300	712x250	830x250
Prod. legno per ore WOOD PRODUCTION X HOUR	kg (griglia 5-6 mm)	300-600	400-1000	800-1500 1200-2000 1500-2500	2000-3000 2500-4000
Peso WEIGHT	kg	440	700	1490 - 1540 1900	2300 - 2400