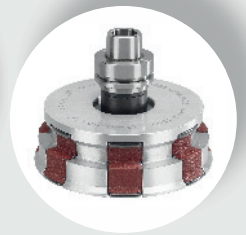
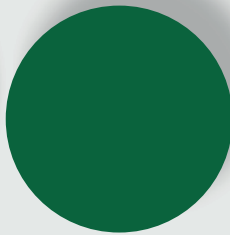


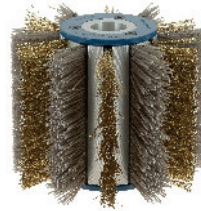
WERKZEUGE UND SYSTEME FÜR SCHLEIFTECHNOLOGIE IN PRÄZISION

Hochflexible Profilschleifwerkzeuge



ARMINIUS[®]
tooling

Strukturierbürste



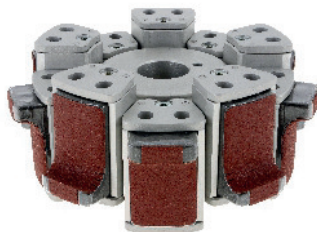
Schleifbürste



**Schleifwerkzeug für
Ziernuten**



5+5 (4+4)



Aggregate



Werkzeuge und Schleiftechnologie

Schleifschuhe



*Schleifwerkzeug für
Abplattungen*



*Schleifscheibe für
Flächen und Kanten*



*Schleifwerkzeug für
Falzprofile*



CNC Linearschleifer



Systeme
in Präzision

● ARMINIUS Bürsten-Systeme

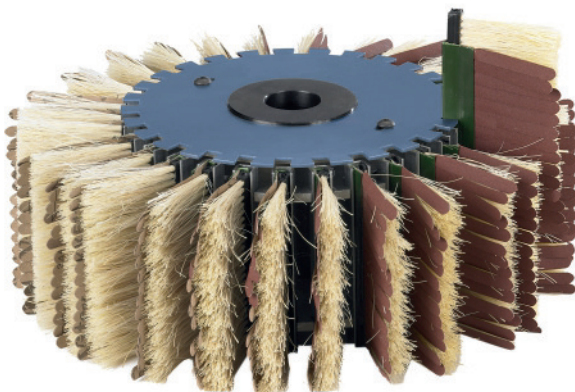
● Strukturierbürsten

Mit der Strukturierbürste strukturieren Sie die Holzoberfläche ganz nach Ihrem Bedarf. Als interessantes Designelement werden die Flächen von Echtholzfronten, massiv oder furniert, zunehmend strukturiert.



● Schleifbürsten

Mit der Schleifbürste bearbeiten Sie alle Holzoberflächen. Wechseln Sie nur das Nötigste. Dabei Geld sparen und die Umwelt schonen – die ARMINIUS Schleifbürste mit dem zweiteiligen Aufbau der einzelnen Bürstenelemente.



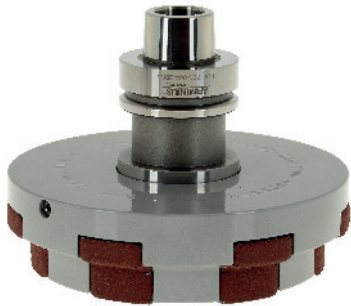
● Schleiflamellen

Die Schleiflamelle wird separat von der Stützbürste gewechselt. Somit kann die Bestückung der Bürste maximal ausgenutzt werden.



● ARMINIUS Schleifscheiben-Systeme

● Uniline



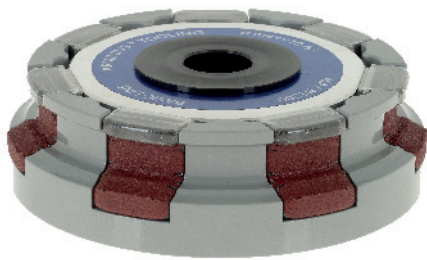
Hochpräzises Schleifwerkzeug für die Industrielle Fertigung mit fester Stahlnabe. Schleifmittelwechsel ohne das Werkzeug von der Spindel zu nehmen.

● Uniline SC



Schleifwerkzeug für Abplattungen und Füllungen mit Stahlnabe. Erhältlich in allen Abmessungen.

● Basic



Schleifwerkzeug für den Professionellen Einsatz. Mit einsetzbaren Stahlnaben für die Bohrung.

● Basic SC



Schleifwerkzeug für Abplattungen und Füllungen. Mit Bohrung oder Schaft. In bestimmten Abmessungen erhältlich.

● Stirnprofil



Industrielles Schleifwerkzeug für Dekornuten. Geeignet für dauerhaften Einsatz und schnellem Schleifmittelwechsel.

● Stirnprofil Basic



Schleifwerkzeug für Dekornuten für den handwerklichen Betrieb.

● **Uniline gerade Kante**



Schleifwerkzeug für gerade Kanten in diversen Durchmessern und Schleifhöhen.

● **Schleifsegmente**



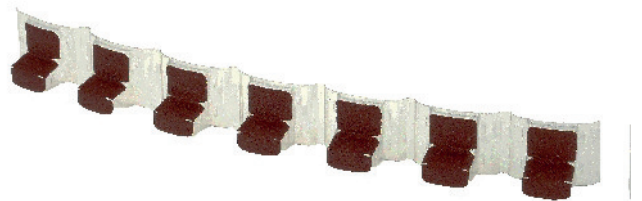
Variables und schnelles auswechseln vorgefertigter Schleifsegmente in allen gängigen Körnungen.

● **HD**



Schleifwerkzeug für den professionellen Einsatz in begrenzten Abmessungen. Auch geeignet für höhere Drehzahlen auf Tischfräsen.

● **Segmentstreifen**



Variables und schnelles auswechseln vorgefertigter Segmentstreifen in allen gängigen Körnungen.

● **5+5 (4+4)**



Höhenverstellbares Schleifwerkzeug mit Radius oder Fase für unterschiedliche Werkstückdicken.

● **Schleifringe**



Variables und schnelles auswechseln vorgefertigter Schleifringe in allen gängigen Körnungen.

● ARMINIUS Aggregate und Sonstige

● ASyMM



Schleifaggregat mit selbsttastender Werkzeugspindel und einstellbarem Tastdruck zum Ausgleich von Seitentoleranzen.

● DS 40



Aggregat für die Aufnahme von Schleifwerkzeugen mit Horizontaler und Vertikaler Verstellung, sowie 130° Schwenkwinkel.

● CNC Linearschleifer



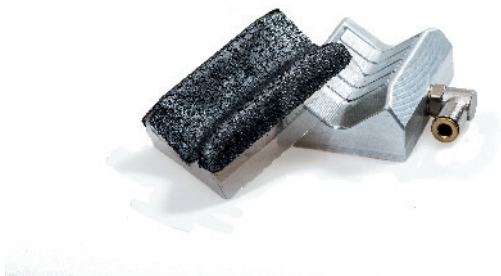
Zum Einsatz auf CNC-Maschinen mit C-Achsen Steuerung um Flächen, speziell tiefer liegende Flächen, z.B. Nuten und Profile zu schleifen.

● Hand Block



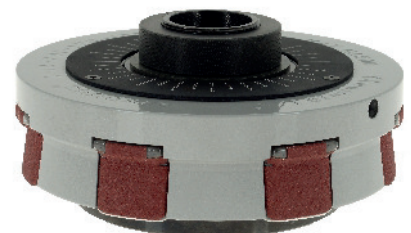
Für den professionellen Handschliff mit auswechselbarem Schleifbelag in allen gängigen Körnungen.

● Schleifschuhe



Schleifschuhe mit auswechselbarem Graphitbelag für lange Standzeiten des Schleifschuhs und des Schleifmittels.

● Feineinstellung



Hochpräzises Schleifwerkzeug für eine exakte und einfache Höhen-einstellung über einer Verstellskala von 0,1 mm.

ARMINIUS[®]

tooling

ARMINIUS SCHLEIFWERKZEUGE

Der zuverlässige und innovative Partner für Profilschleifwerkzeuge, Maschinen und Aggregate auf dem globalen Markt.

Schleifwerkzeuge für Abplattungen
Schleifwerkzeuge für Falzprofile
Schleifscheiben für Flächen u. Kanten
Schleifwerkzeuge für Ziernuten
Schleifbürsten
Strukturbürsten
Schleifschuhe

ARMINIUS-Schleifmittel GmbH

Paderborner Straße 65

32760 Detmold

Deutschland

Tel.: +49 (0) 52 31 - 94 55 0

Fax: +49 (0) 52 31 - 94 55 99

info@arminius.de

www.arminius.de

