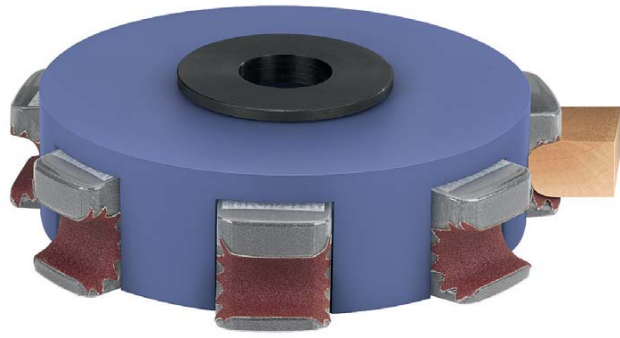
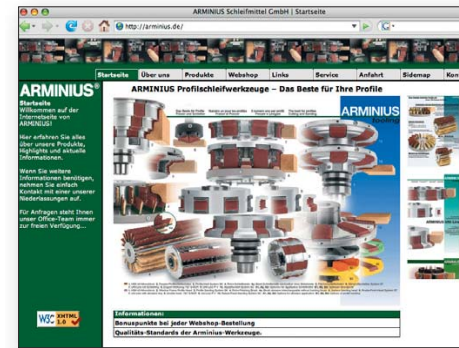
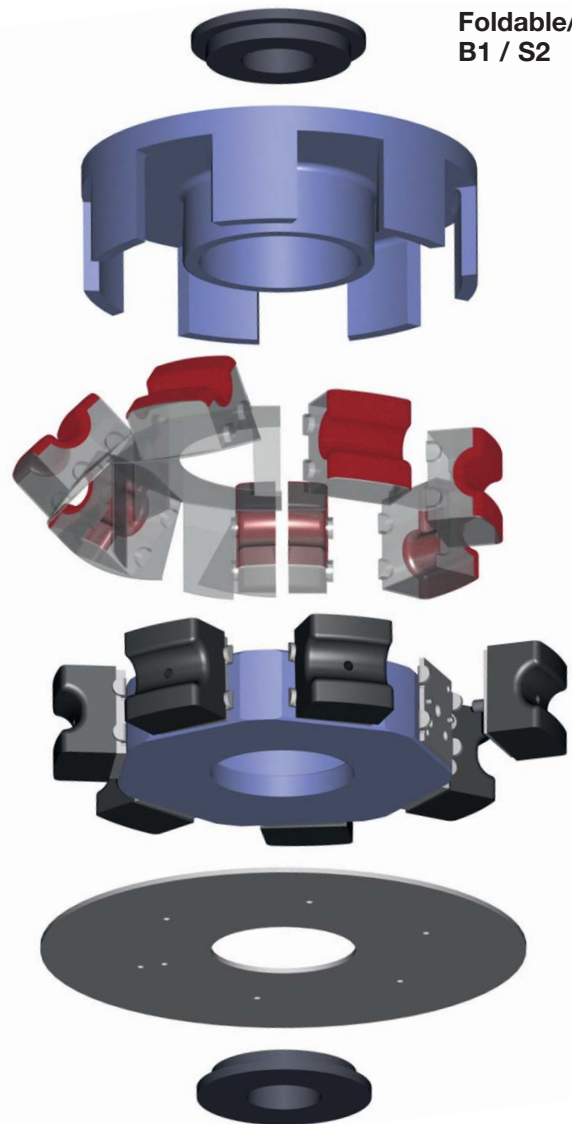


Das Beste für Profile Fräsen und Schleifen / Numéro un pour les profilés Fraiser et Poncer / Il numero uno per profili Fresare e Levigare / The best for profiles Cutting and Sanding



Foldable/Segment
B1 / S2



Besuchen Sie uns im Internet unter:
www.arminius.de

Für den Einsatz von HSK 63 Monoblock
oder profiliertem Solido S1 fordern Sie
bitte unseren UNI-Line Prospekt an



**Vielseitiges
Profilschleifwerkzeug**

ARMINIUS BASIC-Line

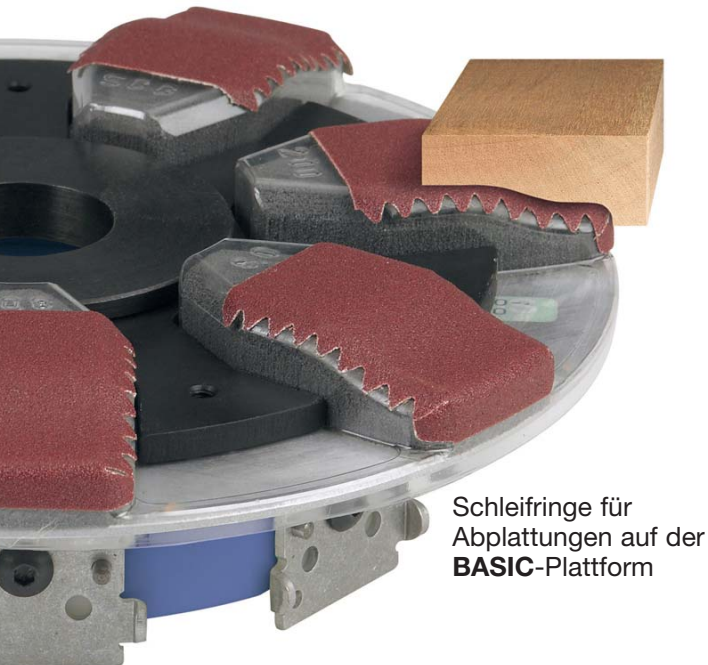
**kombinierbar
in 3 Basis- + 3 Schleifmittel-Qualitäten
für jeden Preis- und
Leistungsanspruch**

ARMINIUS-Schleifmittel GmbH
Postfach 6024 · D-32732 Detmold
Tel. 05 23 1 / 94 55 0
Fax 05 23 1 / 94 55 99
Verkauf: 05 23 1 / 94 55 13
E-mail: info@arminius.de
Internet: www.arminius.de

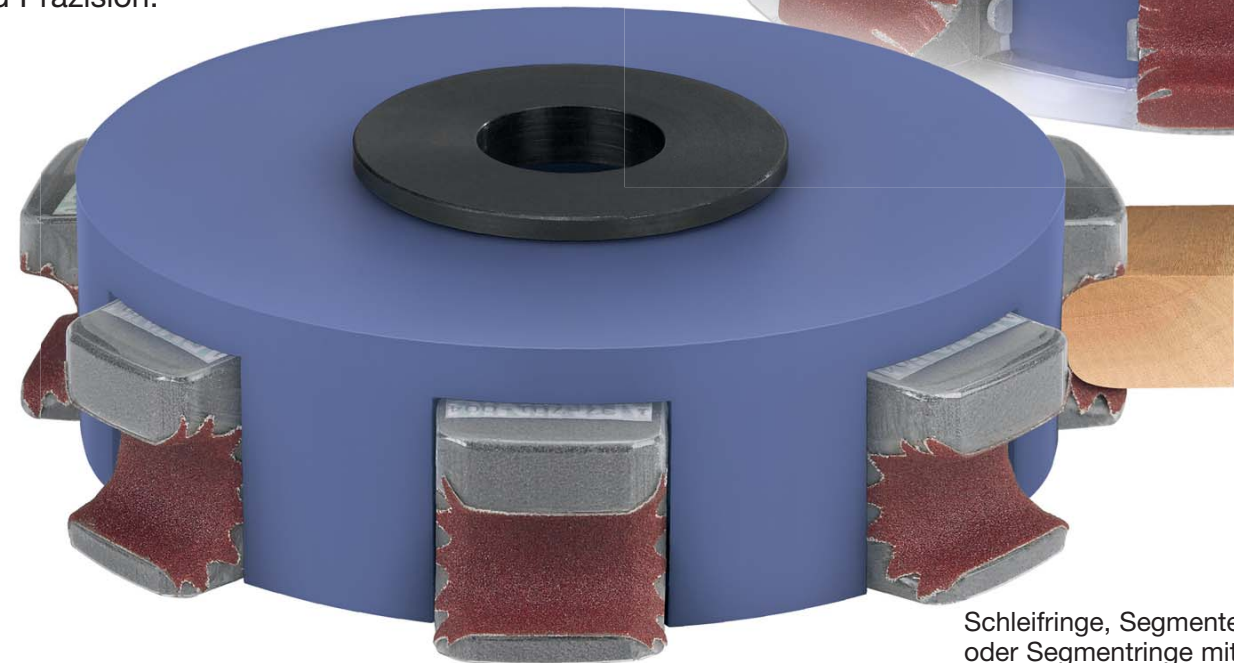
ARMINIUS BASIC-Line Profilschleifsystem

Professionelles Profilschleifsystem zu einem Handwerker-freundlichen Preis.

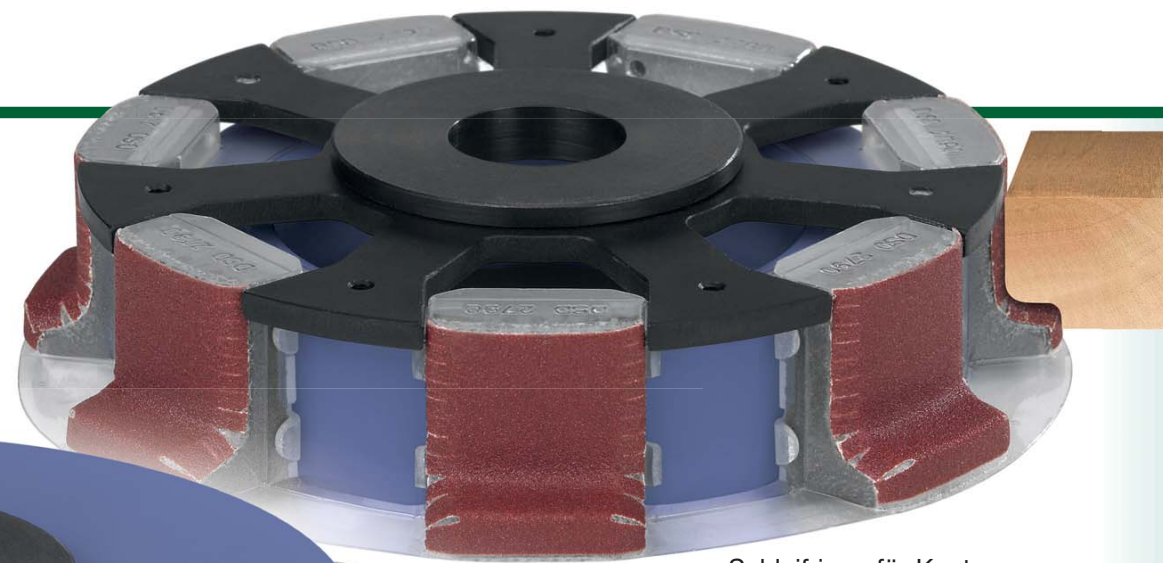
In variablen Ausführungen einsetzbar als preisgünstiges Werkzeug auf Tisch-, CNC-, Durchlaufmaschinen und Kehlautomaten sowohl im Handwerksbetrieb für kleinere Stückzahlen als auch – mit entsprechender Bestückung – im Industriebetrieb mit hohen Anforderungen an Meterleistung und Präzision.



Schleifringe für Abplattungen auf der BASIC-Plattform



Schleifringe für Kanten mit Sternniederhalter



3 x 3 Qualitäten für 3 x 3 Preis- und Leistungsansprüche:

Einzelsegment-Bestückung mit 3 unterschiedlichen Basis-Systemen:

- B1:** mit voll profiliertem Grundprofilgummi
- B2:** mit Unibase-Grundprofilgummi
- B3:** ohne Grundprofilgummi

Schleifmittel-Bestückung in 3 Qualitätsstufen:
A1: Opticover **A2:** Softblend **A3:** Easyblend



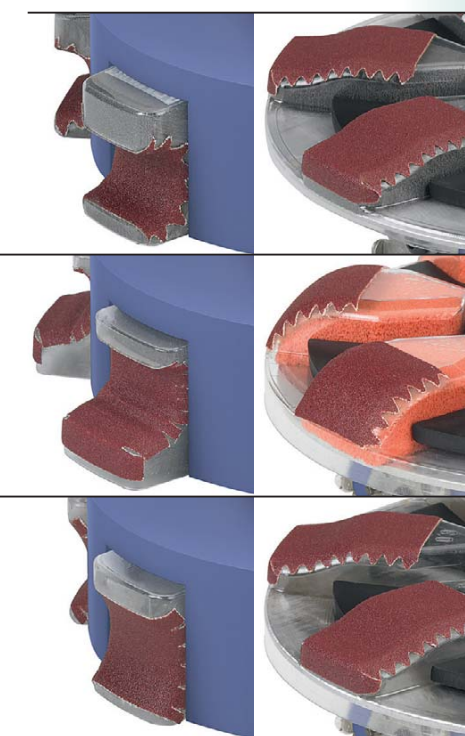
Schleifringe, Segmente oder Segmentringe mit **S2 Universal-Flankenschutz**

Ermöglicht erheblich höhere Meterleistung, also geringeren Verbrauch an Schleifmittel bei ebennemäßigem Oberflächenfinish über viele Laufmeter.

B1

B2

B3



Ihr Nutzen:

- "All-in-one" - Plattform aller Kantenprofile, Abplattungen und Kehlleisten auf einem gemeinsamen Grundkörper
- Für Abplattungsprofile nicht länger eine separate Grundscheibe
- 3-Stufen Modularsystem erlaubt den Einstieg bei jedem Budget
- Industriell mengengünstig hergestellte Kunststoffkomponenten
- Auch für fast alle im Praxiseinsatz bereits laufenden Standard- und Kundenprofile
- Anwendung schon ab wenigen Laufmetern wirtschaftlich
- Wirtschaftliches Profilfräsen- und schleifen bei Einzelteil-Fertigung
- weltweit verfügbarer Online-Support für Webshop, Angebotsgenerierung und Kommunikation der Profil-CAD-Daten
- BASIC-Line rennt offene Türen ein

Panel B1 / S3

Panel B2 / S3

Panel B3 / S3

Ring B1 / S2

Ring B2 / S2

Ring B3 / S2

Segment/Foldable B1 / S2

Segment/Foldable B2 / S2

Foldable B3 / S2

Ring B1 / S3

Ring B2 / S3

Ring B3 / S3

