

balz

UNIVERSAL

ROBOTER



Holz

Holzwerkstoff

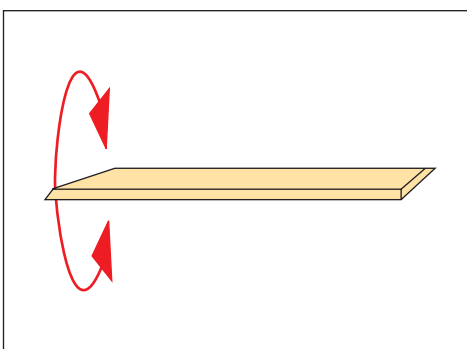
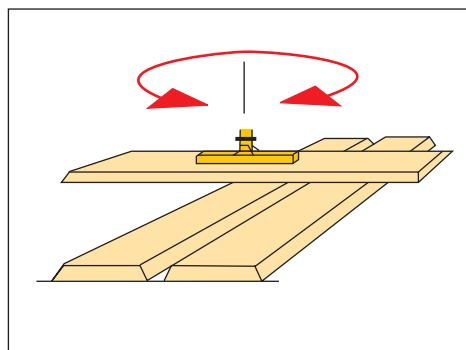
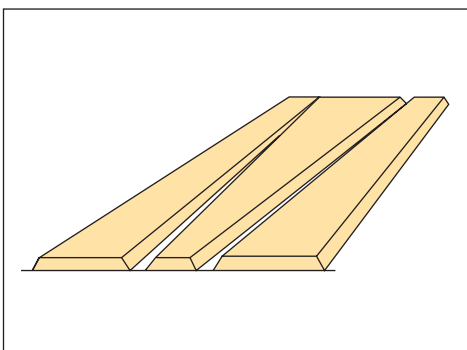
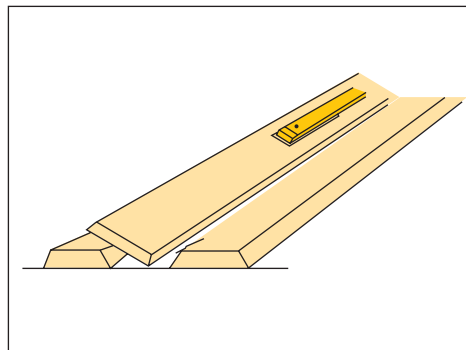
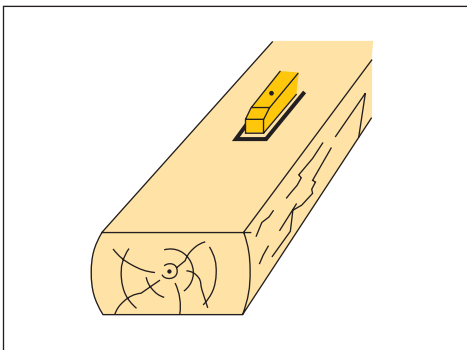
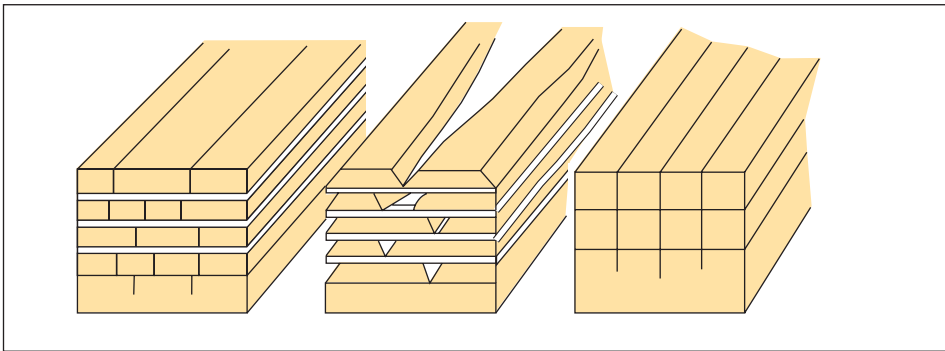
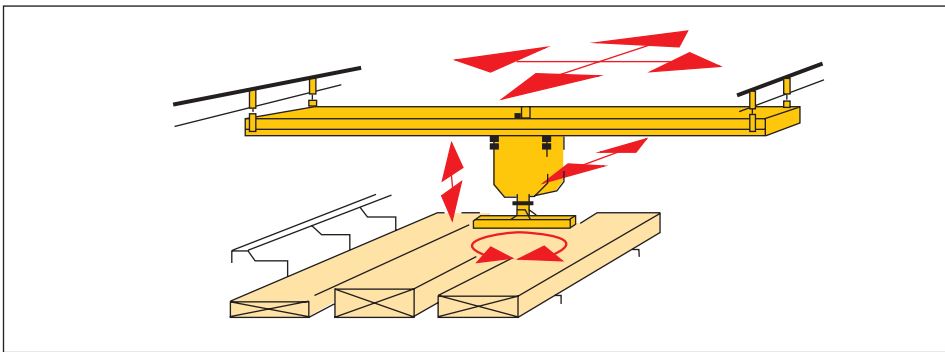
Blech

Glas

Kunststoff

Stein

**BLITZSCHNELL &
BÄRENSTARK**



- Modernste Technik mit modularem Aufbau ermöglicht höchste Arbeitsgeschwindigkeiten in sechs Achsen
- Sanftes Anfahren und Abbremsen durch Elektronik
- Schnelle Arbeitstakte
- Automatische Grundpositionierung
- Geringe Einbauhöhe
- Mehrere Sortimente können beliebig gestapelt und sortiert werden
- Mehrere Sortier- und Arbeitsplätze können bedient werden
- Saubere Pakete durch motorische Ausrichtung
- Ansaugen auch in Schräglagen
- Diverse Werkstoffe
- Lautloses Hochleistungs-Vakuum
- Rasches Ergreifen von grossen Lasten
- Horizontales Drehen und Ausrichten
- Optimale Ausnutzung des Stapel- und Transportvolumens
- Ergonomische Bedienung
- Attraktiver und ruhiger Arbeitsplatz
- Vollautomatischer Betrieb mit Sensorik
- Elektronik und Sensorik auf neuestem Stand der Technik
- Funkfernsteuerung



- Spezialkonstruktion wegen bestehenden Säulen und Toren
- Grosser Sortierplatzgewinn dank ausgeklügelter Lösung
- Teleskopierbar auf +7 m
- Tragkraft: 350 / 500 kg



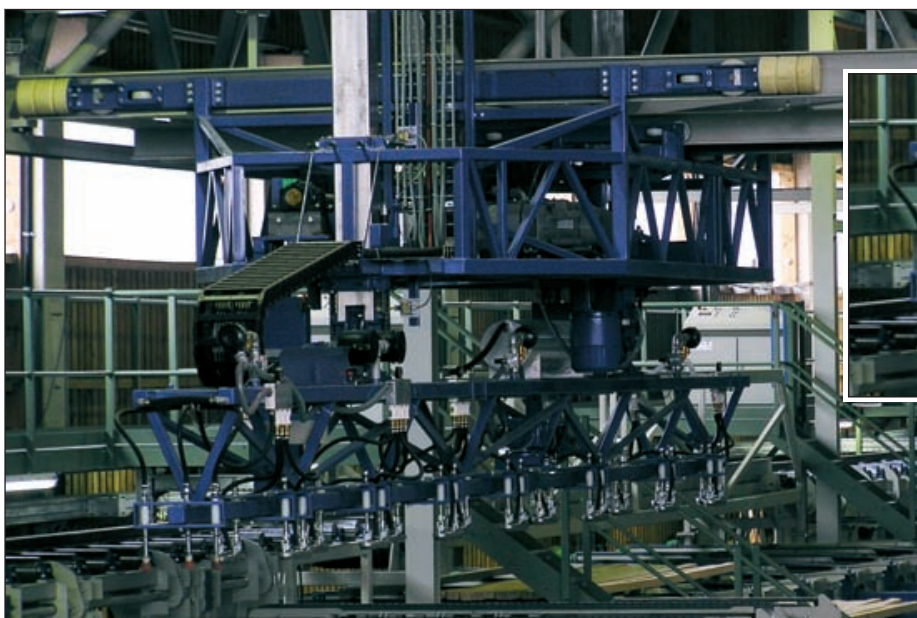
- Vollautomatisierte Roboteranlage mit Sensorik
- Frei programmierbar
- Im Individualbetrieb funkgesteuert
- Spannweiten: 20 x 50 m
- Tragkraft: 750 kg
- Stückgutlänge: bis 22 m



- Universalroboter für alle anfallenden Sägereiprodukte
- Sortieren
- Stapeln
- Paketieren
- Tragkraft: 500 kg
- Spannweite: 20 m
- Verfahrensweg: 50 m



- Präzisionsroboter für die Kommissionierung
- bis zu 2 Balken gleichzeitig
- Stückgutlänge bis 20 m
- Nutzlast: 2000 kg



- Bis zu 3 Balken gleichzeitig
- Verfahrweg: 26 m
- Fahrgeschwindigkeit: 160 m/min
- Stückgut: 1,5 m – 16 m



- Sortieren und Stapeln von unbesäumtem Laubholz
- 2 unabhängige Anlagen in Serie
- Funkferngesteuert



- Positioniergenauigkeit sehr hoch
- Nutzlast: 1000 kg
- Stückgutlänge: 18 m
- Dimensionen Stückgut: 200 x 300 mm
- Hohe Fahrgeschwindigkeit
- Bis zu 3 Balken gleichzeitig



- Roboter für Rohstangenlager
- Sehr hohe Fahrgeschwindigkeit
- Sehr hohe Positioniergenauigkeit



- Etagensortierung
- Lagenweises Sortieren von Brettern und Bauholz
- Auch für Doppellängen
- Automatisches Lattenlegen mit System Balz



Grosse Spannweiten
bis 40 m



Grosse Lasten
bis 4000 kg



6 Achsen
stufenlos



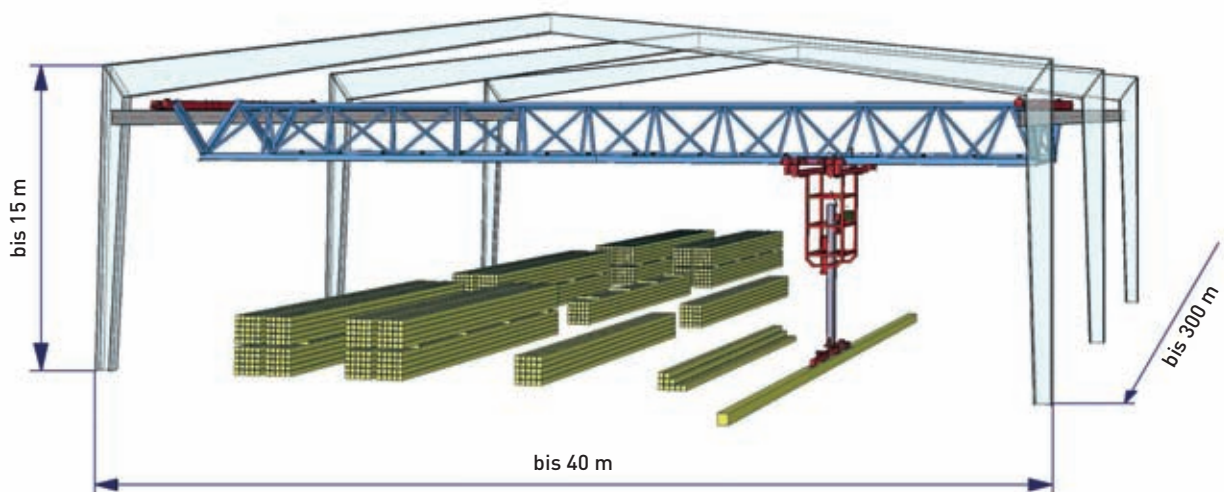
Grosse Hubhöhen
bis 5 m



Vollautomatisch
mit Sensorik

HOLZ
HOLZWERKSTOFF
BLECH
KUNSTSTOFF
GLAS

Verschiedene Werkstoffe
geschlossenporige Werkstoffe



balz

BALZ-MASCHINEN AG
Industrie Obermatt
CH-3550 Langnau i.E., Schweiz

Tel.: +41 (0) 34 409 02 02 Fax: +41 (0) 34 409 02 05

E-Mail: info@balz-maschinen.ch www.balz-maschinen.ch