

# Spannelemente für Werkbänke

## Sicher und variabel auf Werkbänken spannen



Einfach besser.



TWV...-2K



TWV...K



TWV...H

TW...-2K



TW...K



TW...H

### Spannelement mit variabler Ausladung TWV

Bestell-Nr.	Ø	Spannhöhe max.	Ausladung	Schiene	kg	St.	V3
	mm	mm	mm	mm			
TWV16-20-15-2K	16	200	30-150	22 x 8,5	1,20	1	
TWV16-20-15K	16	200	30-150	22 x 8,5	1,04	1	
TWV16-20-15H	16	200	60-150	22 x 8,5	1,21	1	

### Spannelement mit fixer Ausladung TW

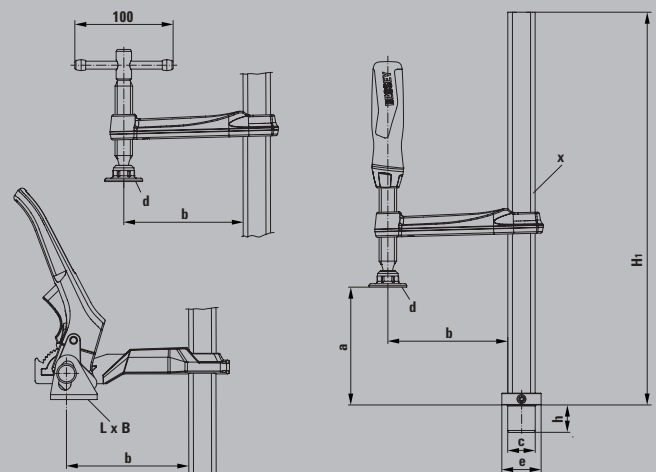
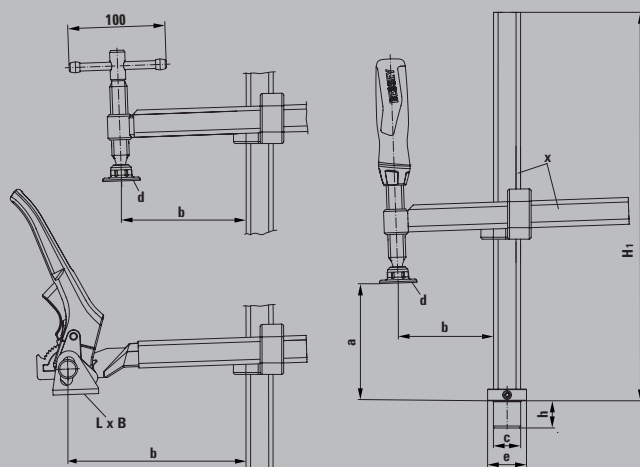
Bestell-Nr.	Ø	Spannhöhe max.	Ausladung	Schiene	kg	St.	V3
	mm	mm	mm	mm			
TW16-20-10-2K	16	200	100	22 x 8,5	0,93	1	
TW16-20-10K	16	200	100	22 x 8,5	0,86	1	
TW16-20-10H	16	200	100	22 x 8,5	1,01	1	

- Positionsgenau, individuelles Spannen
- Vergütetes Profil und Gleitbügel für federndes und elastisches Spannen
- Stufenlos verstellbare Ausladung (TWV)

#### Verschiedene Ausführungen:

- Hochwertiger 2-Komponenten-Kunststoffgriff sowie Knebelgriff mit abgerundeten Enden – jeweils mit leichtgängiger Trapezgewindespindel und werkzeuglos wechselbarer Druckplatte
- Hebelgriff mit Rastmechanismus für dosiertes, schnelles und vibrations-sicheres Spannen

3D-CAD Daten zum Download unter [www.bessey.de](http://www.bessey.de)



### Maßtabelle

	Bolzen Ø	Bolzenhöhe	Spannhöhe max.	Ausladung	Basishöhe	Druckplattenmaße		Fuß „F“		Schienenprofil
	„c“	„h“	„a“	„b“	„H1“	„L x B“	Ø „d“	Fuß Ø „e“	Fußhöhe	„x“
	mm	mm	mm	mm	mm	mm	mm	mm	mm	mm
TWV16-20-15-2K	16	20,5	200	30-150	265	–	32	30	10	22 x 8,5
TWV16-20-15K	16	20,5	200	30-150	265	–	32	30	10	22 x 8,5
TWV16-20-15H	16	20,5	200	60-150	265	41 x 26	–	30	10	22 x 8,5
TW16-20-10-2K	16	20,5	200	100	265	–	32	30	10	22 x 8,5
TW16-20-10K	16	20,5	200	100	265	–	32	30	10	22 x 8,5
TW16-20-10H	16	20,5	200	100	265	41 x 26	–	30	10	22 x 8,5

# Spannelemente für Werkbänke

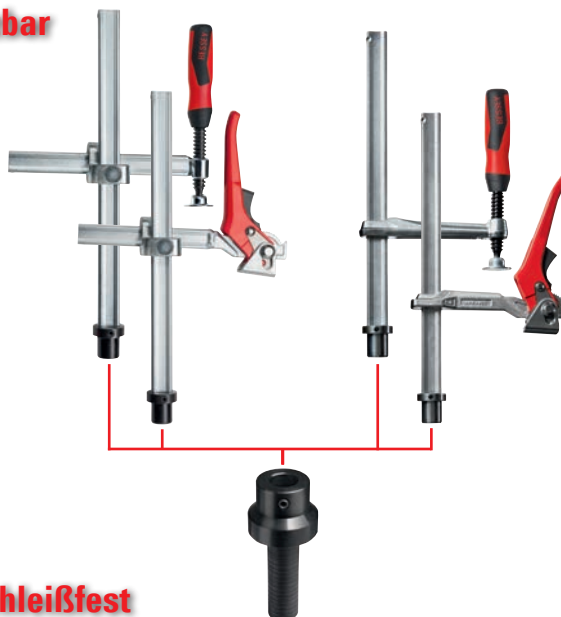
## Sicher und variabel auf Werkbänken spannen



### Einfach und schnell einsetzbar

Mit wenigen Handgriffen lassen sich **BESSEY** Spannelemente der Serie **TWV16** und **TW16** auf allen gängigen **Werkbänken** einsetzen:

- durch die Verbindung mit dem **Werkbank-Adapter TW16AW** – erhältlich in 5 Größen passend für 19 mm, 20 mm, 22 mm, 25,4 mm und 30 mm Lochdurchmesser
- durch wechselbaren Steckbolzen am Adapter zur Nutzung weiterer Lochsysteme



### Positionsgenau und sicher

**BESSEY** bietet für unterschiedliche Ansprüche immer das passende Spannelement:

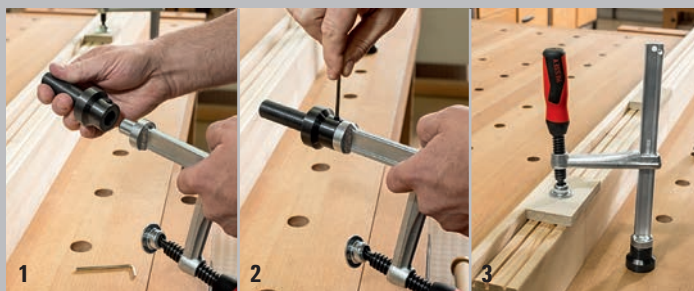
- durch **2 Ausladungsvarianten**: entweder mit stufenlos variabler (TWV) oder fixer Ausladung (TW)
- durch **3 Griffversionen**: mit 2-Komponenten-Kunststoffgriff sowie Knebelgriff – jeweils mit leichtgängiger Trapezgewindespindel und werkzeuglos wechselbarer Druckplatte – und Hebelgriff mit Rastmechanismus für dosiertes, schnelles und vibrationssicheres Spannen

### Robust und verschleißfest

Die bewährten **BESSEY** Ganzstahl-Zwingenlösungen standen bei der Entwicklung der Spannelemente Pate und garantieren ein **formstabiles und verwindungsarmes Werkzeug**:

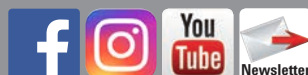
- durch die einzigartige **BESSEY Stahl-Qualität**, die sowohl in der optimierten Profilform als auch in der leichtgängigen Spindel steckt
- durch den besonders **verschleißfesten Exzenter** beim Hebelgriff

### Werkbank-Adapter TW16AW



Bestell-Nr.	Ø	passend für			kg	St.	V3
	mm	mm	"				
TW16AW19	16	19	3/4	0,33	1		
TW16AW20	16	20	13/16	0,35	1		
TW16AW22	16	22	7/8	0,35	1		
TW16AW25	16	25,4	1	0,44	1		
TW16AW30	16	30	1 3/16	0,53	1		

Weitere Informationen  
unter [www.bessey.de](http://www.bessey.de)



BESSEY Tool GmbH & Co. KG ■ Mühlwiesenstraße 40  
74321 Bietigheim-Bissingen, Germany  
Fon +49 (0)7142 401-0  
Fax Inland +49 (0)7142 401-451 ■ Fax Export +49 (0)7142 401-452  
E-Mail: [info@bessey.de](mailto:info@bessey.de) ■ [www.bessey.de](http://www.bessey.de)

Ihr Fachhändler: