

2015

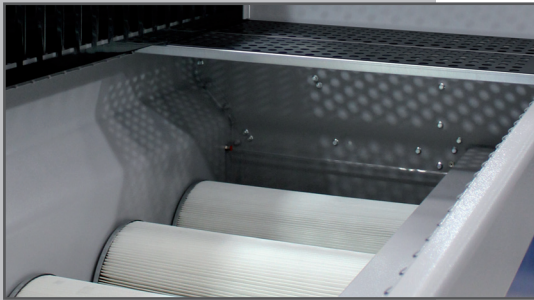
**BANCO ASPIRANTE CON FILTRI A CARTUCCIA**

Table aspirante par filtration a cartouche

Downdraft table with cartridge filters

Absaugtisch mit filterpatronen

Mesa de aspiración con cartuchos filtrantes



- PIANO ASPIRANTE IN ACCIAIO ZINCATO  
CON PROTEZIONE SUPERIORE IN FELTRO
- PLAN ASPIRANT EN TOLE GALVA  
AVEC PROTECTION SUPERIEUR EN FEUTRE
- SUCTION TOP MADE OF GALVANISED SHEET METAL  
WITH FELT LAYER TOP PROTECTION
- SAUGENDE ARBEITSFLÄCHE AUS VERZINKTEM BLECH  
MIT SCHUTZ-NADELFILZ
- BASE DE ASPIRACIÓN EN ACERO GALVANIZADO  
CON PROTECCIÓN SUPERIOR EN FIELTRO

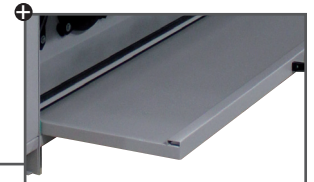


•DIFFUSORE  
DIFFUSEUR  
AIR DIFFUSER  
LUFTVERTEILER  
DIFUSOR DE AIRE

OPTIONAL

•AFON  
SILENZIATORE  
SILENCIEUX  
SILENCER  
SCHALLDÄMPFER  
SILENCIADOR

OPTIONAL



# Poliwood

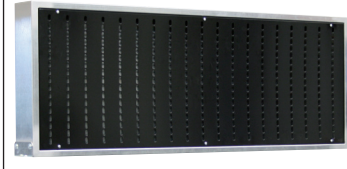
M a d e i n I t a l y **DF**

DOWNDRAFT TABLE WITH CARTRIDGE FILTERS

[www.coral.eu](http://www.coral.eu)

**OPTIONAL**

- Parete frontale aspirante
- Paroi aspirante
- Front suction wall
- Saugwand
- Pared frontal de aspiracion



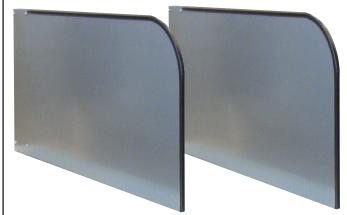
**OPTIONAL**

- Kit luce per parete aspirante
- Kit lumière pour paroi aspirante
- Light kit for suction wall
- Beleuchtung für saugende Rückwand
- Kit luz para pared aspirante



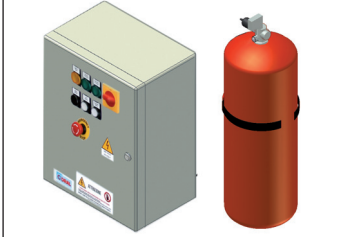
**OPTIONAL**

- Pareti laterali fisse non aspiranti
- Parois laterales fixes non-aspirante
- Fixed non-suction side walls
- Feste Seitenwände nicht saugend
- Paredes laterales fijas



**OPTIONAL**

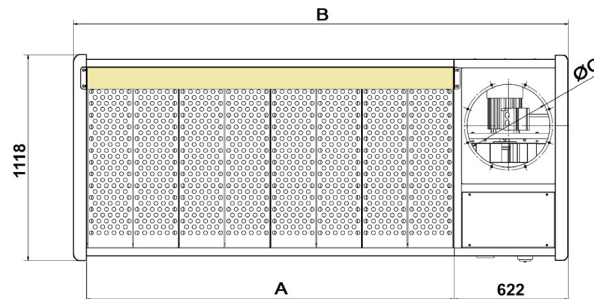
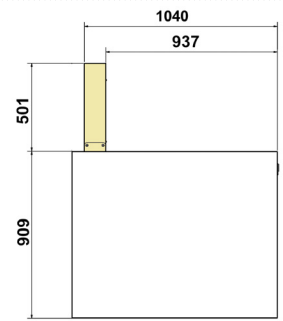
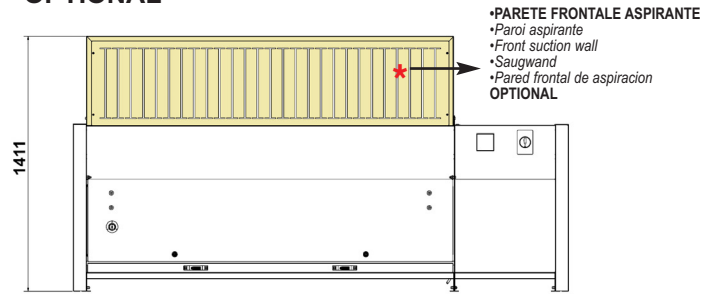
- Impianto antincendio automatico con estintore e quadro elettrico
- Système anti incendie automatique avec extincteur et tableau de contrôle
- Automatic fire extinguisher with control board
- Brandschutzsystem mit automatisch auslösenden Feuerlöscher und Schaltschrank
- Sistema anti incendio automático con extintor y armario eléctrico



**OPTIONAL**

- Verniciatura totale
- Peinture totale
- Total painting
- Komplettlackierung
- Pintura total

**\* OPTIONAL**



**DIMENSIONI - DIMENSIONS - DIMENSIONS  
ABMESSUNGEN - DIMENSIONES (mm)**

	A	B	ØC
<b>POLIWOOD DF 1500</b>	1500	2193	450
<b>POLIWOOD DF 2000</b>	2000	2693	450
<b>POLIWOOD DF 2500</b>	2500	3193	450

<b>POLIWOOD DF</b>	<b>1500</b>	<b>2000</b>	<b>2500</b>
PORTATA MASSIMA - DEBIT MAX MAX DELIVERY - LUFTMENGE MAX CAUDAL MAXIMO	m <sup>3</sup> /h 4300 - c.f.m 2550	m <sup>3</sup> /h 5300 - c.f.m 3100	m <sup>3</sup> /h 6300 - c.f.m 3700
POTENZA - PUISSANCE POWER - LEISTUNG - POTENCIA	kW 2,2	kW 3	kW 4
TENSIONE - POTENCIA - VOLTAGE SPANNUNG - CONEXIONES ELÉCTRICAS	230/400 V 3ph 50 Hz	230/400 V 3ph 50 Hz	230/400 V 3ph 50 Hz
GIRI / MIN - TOURS / MN R.P.M. - DREHZAHL - VUeltas POR MINUTO	2900	2900	2900
N° CARTUCCE - N° CARTOUCHES N° CARTRIDGES - N° PATRONEN - N° CARTUCHOS	3	5	6
SUPERFICIE FILTRANTE - SURFACE FILTRANTE FILTERING SURFACE - FILTERFLACHE SUPERFICIE FILTRANTE	m <sup>2</sup> 28	m <sup>2</sup> 46,5	m <sup>2</sup> 56
CERTIFICAZIONE IFA/BGIA - CERTIFICATION IFA/BGIA IFA/BGIA RATING - ZERTIFIZIERUNG IFA/BGIA CERTIFICACIÓN IFA/BGIA	L-PES * Ø 325 H 660 mm	L-PES * Ø 325 H 660 mm	L-PES * Ø 325 H 660 mm
SISTEMA DI PULIZIA - SYSTEME DE NETTOYAGE CLEANING SYSTEM - ABREINUNGSSART SISTEMA DE LIMPIEZA	Pneumatico con comando automatico - Pneumatique avec contrôle automatique Pneumatic with automatic control - Pneumatisch mit automatische Steuerung Neumático con programador automático		
PESO - POIDS - WEIGHT - GEWICHT - PESO	370 kg	452 kg	538 kg

**CARICO MASSIMO AMMISSIBILE - CHARGEMENT MAX - MAXIMUM APPLICABLE LOAD - MAX. AUFLAGELAST - CARGA MÁXIMA PERMITIDA**

CARICO DISTRIBUITO - POIDS LOURDE RÉPARTI DIVIDED GROSS WEIGHT - AUFLAGELAST CARGA MÁXIMA DISTRIBUIDA	250 kg/m <sup>2</sup>	250 kg/m <sup>2</sup>	250 kg/m <sup>2</sup>
SUPERFICIE DI APPOGGIO UTILE - SURFACE UTILE USEFULL SURFACE - AUFLAGEFÄCHE SUPERFICIE DE APOYO ÚTIL	1,6 m <sup>2</sup>	2,1 m <sup>2</sup>	2,6 m <sup>2</sup>
SUPERFICIE DI APPOGGIO UTILE CON PARETE FRONTALE SURFACE UTILE AVEC PAROI ASPIRANTE USEFULL SURFACE WITH FRONT SUCTION WALL AUFLAGEFÄCHE MIT SAUGWAND SUPERFICIE DE APOYO ÚTIL CON PARED FRONTAL	1,3 m <sup>2</sup>	1,7 m <sup>2</sup>	2,1 m <sup>2</sup>

**\* OPTIONAL M-PES/ALU**

\*Tutti i dati contenuti in questo catalogo sono suscettibili di variazioni e miglioramenti. La CORAL si riserva il diritto di modifiche senza preavviso.  
\*Les données sus-indiquées peuvent être modifiées et améliorées. CORAL a le droit d'effectuer ces changements sans obligation de préavis.  
\*Values on this catalogue are indicative and can be subject to modification and improvements. CORAL reserves the right to change them without previous advice.  
\*Änderungen vorbehalten.  
\*Todos los datos contenidos en este catálogo pueden sufrir variaciones y mejoras. CORAL se reserva el derecho de aportar modificaciones sin aviso previo.

**CORAL S.p.a.**

Corso Europa, 597  
10088 Volpiano (Torino) ITALY  
☎ +39 011 9822000  
Fax +39 011 9822033-044

SOCIETA DI ENGINEERING - SOCIÉTÉS D'INGENIERIE - ENGINEERING SISTER COMPANIES -  
INGENIEURFIRMEN - SOCIEDADES DE INGENIERIA

**ITALIA**  
MILANO ☎ +39 02 95301003  
TORINO ☎ +39 011 9980141  
VICENZA ☎ +39 0444 322251  
BOLOGNA ☎ +39 051 6926335

**FRANCE**  
LYON ☎ +33 4 74 944 562  
PARIS ☎ +33 1 60 868 069  
POITIERS ☎ +33 5 49 379 596

**ENGLAND U.K.**  
LITTLEBOROUGH  
ROCHDALE ☎ +44 1 706 373100

**MIDDLE EAST**  
DUBAI UAE  
☎ +971 56 1028130

Realizzazione grafica: Coral s.p.a. Volpiano (To) - Italy 2015-04-01