

**POLLRICH<sup>DLK</sup><sup>®</sup>**  
**FAN FACTORIES**



# **VENTILATORENTECHNOLOGIE FÜR DIE GESAMTE INDUSTRIE**

PRODUKTBROSCHÜRE

**Komplettes Produktsortiment im Überblick.**



## ufive Produkte und Märkte

Jeder Geschäftsbereich verkauft alle Produkte - die Darstellung zeigt Schwerpunkte

	Radial- ventilatoren	Axial- ventilatoren	Antriebe & Monitoring	Strahl- ventilatoren	Entrauchungs- ventilatoren
Industrie	■	■	■	■	■
Entrauchung	■	■	■	■	■
Tunnel	■	■	■	■	■
Umwelt	■	■	■	■	■
Service	■	■	■	■	■

■ Produktschwerpunkt



# INDUSTRIE-RADIALVENTILATOREN

## CREM INDUSTRIE-RADIALVENTILATOR DIREKTANTRIEB

**Estatec** by PollrichDLK

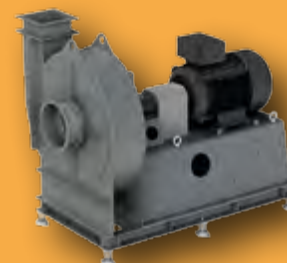
<b>Baugröße:</b>	DN 400 – DN 1400
<b>Einsatz:</b>	Fördermitteltemperatur von -20°C bis +450°C
<b>Volumenstrom:</b>	max. 200.000 m³/h
<b>Druck:</b>	max. 18.000 Pa
<b>Motor:</b>	Frequenz: 50Hz/60Hz, max. 250 kW
<b>Oberfläche:</b>	Stahl, beschichtet/feuerverzinkt, Edelstahl (V2A 1.4301 /V4A 1.4571)
<b>ATEX-Kategorie:</b>	Kategorie 2 und 3, Gas/Staub
<b>Schaufeln:</b>	rückwärts gekrümmt
<b>Antrieb:</b>	Direkt/Riemen
<b>Zubehör:</b>	umfangreiches Zubehör



## HREK INDUSTRIE-RADIALVENTILATOR KUPPLUNGSANTRIEB

**Estatec-K** by PollrichDLK

<b>Baugröße:</b>	DN 400 – DN 1400
<b>Einsatz:</b>	Fördermitteltemperatur von -20°C bis +450°C
<b>Volumenstrom:</b>	max. 250.000 m³/h
<b>Druck:</b>	max. 20.000 Pa
<b>Motor:</b>	Frequenz: 50Hz/60Hz, max. 315 kW
<b>Oberfläche:</b>	Stahl, beschichtet/feuerverzinkt, Edelstahl (V2A 1.4301 /V4A 1.4571)
<b>ATEX-Kategorie:</b>	Kategorie 2 und 3, Gas/Staub
<b>Schaufeln:</b>	rückwärts gekrümmt
<b>Antrieb:</b>	Direkt/Riemen
<b>Zubehör:</b>	umfangreiches Zubehör





# EINBAUVENTILATOREN

## PREM11 PROZESSLUFTVENTILATOR DIREKTANTRIEB, OHNE GEHÄUSE

**Thermoplug** by PollrichDLK

<b>Baugröße:</b>	DN 400 – DN 1400
<b>Einsatz:</b>	Fördermitteltemperatur von -20°C bis +100°C
<b>Volumenstrom:</b>	max. 160.000 m³/h
<b>Druck:</b>	max. 4.250 Pa
<b>Motor:</b>	Frequenz: 50Hz/60Hz, max. 160 kW
<b>Oberfläche:</b>	Stahl, beschichtet/feuerverzinkt/Edelstahl (V2A 1.4301 /V4A 1.4571)
<b>ATEX-Kategorie:</b>	Kategorie 2 und 3, Gas/Staub
<b>Schaufeln:</b>	rückwärts gekrümmt
<b>Antrieb:</b>	Direkt/Riemen
<b>Zubehör:</b>	umfangreiches Zubehör



## PREM21 PROZESSLUFTVENTILATOR DIREKTANTRIEB, OHNE GEHÄUSE

**Thermoplug** by PollrichDLK

<b>Baugröße:</b>	DN 400 – DN 1400
<b>Einsatz:</b>	Fördermitteltemperatur von -20°C bis +150°C
<b>Volumenstrom:</b>	max. 160.000 m³/h
<b>Druck:</b>	max. 4.250 Pa
<b>Motor:</b>	Frequenz: 50Hz/60Hz, max. 160 kW
<b>Oberfläche:</b>	Stahl, beschichtet/feuerverzinkt/Edelstahl (V2A 1.4301 /V4A 1.4571)
<b>ATEX-Kategorie:</b>	Kategorie 2 und 3, Gas/Staub
<b>Schaufeln:</b>	rückwärts gekrümmt
<b>Antrieb:</b>	Direkt/Riemen
<b>Zubehör:</b>	umfangreiches Zubehör



## PREM31 PROZESSLUFTVENTILATOR DIREKTANTRIEB, OHNE GEHÄUSE

**Thermoplug** by PollrichDLK

<b>Baugröße:</b>	DN 400 – DN 1400
<b>Einsatz:</b>	Fördermitteltemperatur von -20°C bis +300°C
<b>Volumenstrom:</b>	max. 160.000 m³/h
<b>Druck:</b>	max. 4.250 Pa
<b>Motor:</b>	Frequenz: 50Hz/60Hz, max. 160 kW
<b>Oberfläche:</b>	Stahl, beschichtet/feuerverzinkt/Edelstahl (V2A 1.4301 /V4A 1.4571)
<b>ATEX-Kategorie:</b>	Kategorie 2 und 3, Gas/Staub
<b>Schaufeln:</b>	rückwärts gekrümmt
<b>Antrieb:</b>	Direkt/Riemen
<b>Zubehör:</b>	umfangreiches Zubehör





# AXIALVENTILATOREN

## AAOM NIEDERDRUCK-AXIALVENTILATOR DIREKTANTRIEB

**Toromax** by PollrichDLK

<b>Baugröße:</b>	DN 315 – DN 1600
<b>Einsatz:</b>	Be- und Entlüftung bis 55°C bzw. 120°C Dauertemperatur
<b>Volumenstrom:</b>	max. 225.000 m³/h
<b>Druck:</b>	max. 2.000 Pa
<b>Motor:</b>	Frequenz: 50/60Hz, max. 132 kW
<b>Oberfläche:</b>	Stahl, beschichtet/feuerverzinkt/Edelstahl (V2A 1.4301 /V4A 1.4571)
<b>Laufblad:</b>	Aluminium/im Stillstand verstellbare Flügelwinkel
<b>ATEX-Kategorie:</b>	Kategorie 2 und 3, Gas/Staub
<b>Antrieb:</b>	Direkt/Riemen
<b>Zubehör:</b>	umfangreiches Zubehör



## AANM MITTELDRUCK-AXIALVENTILATOR MIT NACHLEITRAD DIREKTANTRIEB

**ToromaxPro** by PollrichDLK

<b>Baugröße:</b>	DN 315 – DN 2500
<b>Einsatz:</b>	Be- und Entlüftung bis 55°C bzw. 120°C Dauertemperatur
<b>Volumenstrom:</b>	max. 450.000 m³/h
<b>Druck:</b>	max. 4.000 Pa
<b>Motor:</b>	Frequenz: 50/60Hz, max. 90 kW
<b>Oberfläche:</b>	Stahl, beschichtet/feuerverzinkt/Edelstahl (V2A 1.4301 /V4A 1.4571)
<b>Laufblad:</b>	Aluminium/im Stillstand verstellbare Flügelwinkel
<b>ATEX-Kategorie:</b>	Kategorie 2 und 3, Gas/Staub
<b>Antrieb:</b>	Direkt/Riemen
<b>Zubehör:</b>	umfangreiches Zubehör



## AARM NIEDERDRUCK-AXIALVENTILATOR DIREKTANTRIEB, VOLL REVERSIERBAR

**Drymax** by PollrichDLK

<b>Baugröße:</b>	DN 630 – DN 1000
<b>Einsatz:</b>	Be- und Entlüftung bis 85°C bzw. 120°C Dauertemperatur
<b>Volumenstrom:</b>	max. 40.000 m³/h
<b>Druck:</b>	max. 600 Pa
<b>Motor:</b>	Frequenz: 50/60Hz, max. 55 kW
<b>Oberfläche:</b>	Stahl, beschichtet/feuerverzinkt/Edelstahl (V2A 1.4301 /V4A 1.4571)
<b>Laufblad:</b>	Aluminium/im Stillstand verstellbare Flügelwinkel/reversibel
<b>ATEX-Kategorie:</b>	Kategorie 2 und 3, Gas/Staub
<b>Zubehör:</b>	umfangreiches Zubehör



# ANTRIEBE & MONITORING

**DMLZ** LAGERZUSTANDSÜBERWACHUNG  
FÜR VENTILATOREN

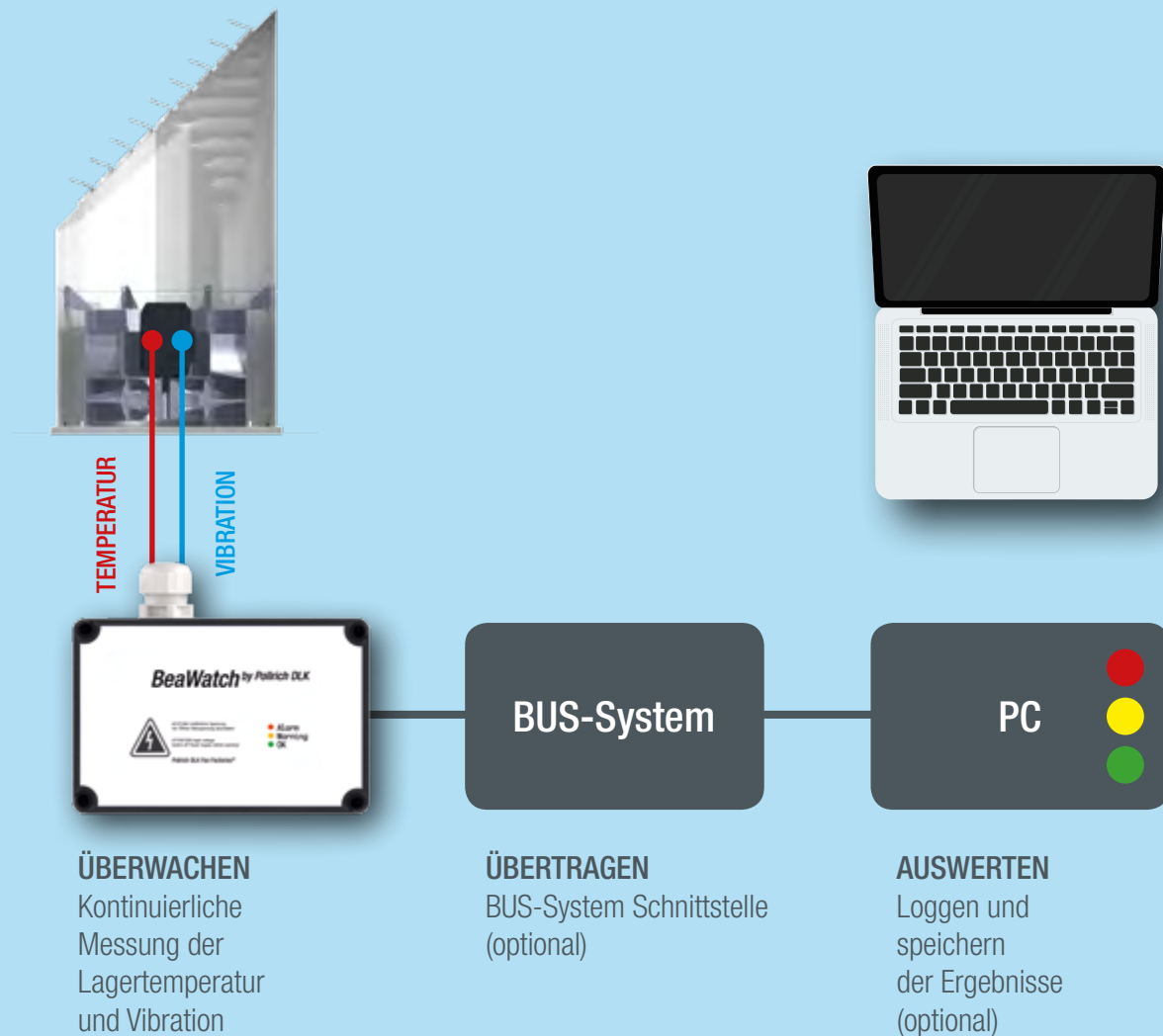
**BeaWatch** by PollrichDLK

## BeaWatch bietet Ihnen:

- Lagerdiagnose über Ampelfunktion
- Einfache Dokumentation des Lagerzustandes
- Nachrüstbar für bestehende Anlagen
- Keine Kalibrierung erforderlich
- Integriertes Frühwarnsystem
- Bewertung des mechanischen Lagerzustands
- Bewertung des Lagerfettzustands



## Funktionsweise







# ENTRAUCHUNGSVENTILATOREN

## SAOM NIEDERDRUCK-AXIALVENTILATOR DIREKTANTRIEB

**Toromax** by PollrichDLK

<b>Baugröße:</b>	DN 250 – DN 1400
<b>Einsatz:</b>	Be- und Entlüftung bis 55°C Dauertemperatur bzw. Brandgas 300°C/120min
<b>Volumenstrom:</b>	max. 200.000 m³/h
<b>Druck:</b>	max. 1.550 Pa
<b>Motor:</b>	Frequenz: 50Hz/60Hz, max. 90 kW
<b>Oberfläche:</b>	Stahl, pulverbeschichtet
<b>Laufblad:</b>	Aluminium/im Stillstand verstellbare Flügelwinkel
<b>Zubehör:</b>	umfangreiches Zubehör



## SANM MITTELDRUCK-AXIALVENTILATOR MIT NACHLEITRAD DIREKTANTRIEB

**ToromaxPro** by PollrichDLK

<b>Baugröße:</b>	DN 315 – DN 1120
<b>Einsatz:</b>	Be- und Entlüftung bis 55°C Dauertemperatur bzw. Brandgas 300°C/120min und 400°C/120min
<b>Volumenstrom:</b>	max. 210.000 m³/h
<b>Druck:</b>	max. 2.700 Pa
<b>Motor:</b>	Frequenz: 50Hz/60Hz, max. 90 kW
<b>Oberfläche:</b>	Stahl, pulverbeschichtet
<b>Laufblad:</b>	Aluminium/im Stillstand verstellbare Flügelwinkel
<b>Zubehör:</b>	umfangreiches Zubehör



## SADM MITTELDRUCK-AXIALVENTILATOR MIT NACHLEITRAD DACHAUSFÜHRUNG, DIREKTANTRIEB

**SanmaxPro** by PollrichDLK

<b>Baugröße:</b>	DN 355 – DN 1120
<b>Einsatz:</b>	Be- und Entlüftung bis 55°C Dauertemperatur bzw. Brandgas 400°C/120min
<b>Volumenstrom:</b>	max. 105.000 m³/h
<b>Druck:</b>	max. 890 Pa
<b>Motor:</b>	Frequenz: 50Hz/60Hz, max. 45 kW
<b>Oberfläche:</b>	Edelstahl (V2A 1.4301 / V4A 1.4571)
<b>Laufblad:</b>	Aluminium/im Stillstand verstellbare Flügelwinkel
<b>Zubehör:</b>	umfangreiches Zubehör





# ENTRAUCHUNGSVENTILATOREN

## SARM03 NIEDERDRUCK-AXIALVENTILATOR DIREKTANTRIEB, VOLL REVERSIERBAR

**Bimax** by PollichDLK

<b>Baugröße:</b>	DN 630 – DN 2500
<b>Einsatz:</b>	Be- und Entlüftung bis 55°C Dauertemperatur bzw. Brandgas 300°C/120min
<b>Volumenstrom:</b>	max. 900.000 m³/h
<b>Druck:</b>	max. 3.000 Pa
<b>Motor:</b>	Frequenz: 50Hz/60Hz, max. 500 kW
<b>Oberfläche:</b>	Stahl, beschichtet/Edelstahl (V2A 1.4301 /V4A 1.4571)
<b>Lauftrad:</b>	reversibel / im Stillstand verstellbare Flügelwinkel
<b>Zubehör:</b>	umfangreiches Zubehör



## SARM04 NIEDERDRUCK-AXIALVENTILATOR DIREKTANTRIEB, VOLL REVERSIERBAR

**Bimax** by PollichDLK

<b>Baugröße:</b>	DN 630 – DN 2500
<b>Einsatz:</b>	Be- und Entlüftung bis 55°C Dauertemperatur bzw. Brandgas 400°C/120 min
<b>Volumenstrom:</b>	max. 500.000 m³/h
<b>Druck:</b>	max. 3.000 Pa
<b>Motor:</b>	Frequenz: 50Hz/60Hz, max. 250 kW
<b>Oberfläche:</b>	Stahl, beschichtet/Edelstahl (V2A 1.4301 /V4A 1.4571)
<b>Lauftrad:</b>	reversibel / im Stillstand verstellbare Flügelwinkel
<b>Zubehör:</b>	umfangreiches Zubehör



## SRDM06 RADIAL DACHVENTILATOREN

**Santec** by PollichDLK

<b>Baugröße:</b>	DN 355 – DN 1000
<b>Einsatz:</b>	Be- und Entlüftung bis 120°C Dauertemperatur bzw. Brandgas 600°C/120 min
<b>Volumenstrom:</b>	max. 65.000 m³/h
<b>Druck:</b>	max. 2.700 Pa
<b>Motor:</b>	Frequenz: 50Hz, max. 45 kW
<b>Oberfläche:</b>	Aluminium/Stahl pulverbeschichte
<b>Zubehör:</b>	umfangreiches Zubehör





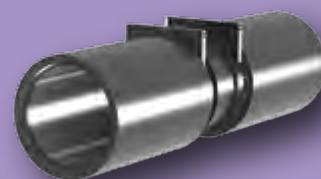


# STRAHLVENTILATOREN

## SATM TUNNELSTRAHLVENTILATOR

**Terrajet** by PollrichDLK

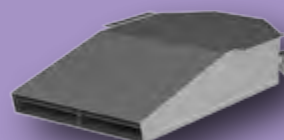
<b>Baugröße:</b>	DN 630 – DN 1600
<b>Einsatz:</b>	Be- und Entlüftung bis 120°C Dauertemperatur bzw. Brandgas 200°C/120min, 300°C/120min und 400°C/120min, reversierbar
<b>Schub:</b>	max. 2.637 N
<b>Motor:</b>	Frequenz: 50Hz/60Hz, max. 75 kW
<b>Oberfläche:</b>	Stahl, pulverbeschichtet/Edelstahl (V2A 1.4301 / V4A 1.4571)
<b>Schalldämpfer:</b>	Stahl, beschichtet (F300/F400) bzw. Aluminium (F200)
<b>Zubehör:</b>	umfangreiches Zubehör



## SRJM RADIAL JET FAN

**AlujetPad** by PollrichDLK

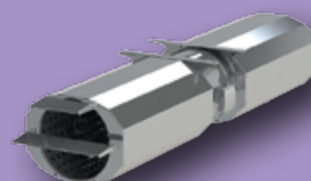
<b>Baugröße:</b>	DN 500 – DN 560
<b>Einsatz:</b>	Be- und Entlüftung bis 55°C bzw. Brandgas 300°C/120min
<b>Schub:</b>	max. 75 N
<b>Motor:</b>	Frequenz: 50Hz/60Hz, max. 2,2 kW
<b>Oberfläche:</b>	Aluminium
<b>Zubehör:</b>	umfangreiches Zubehör



## SAJM AXIAL JET FAN

**Alujet** by PollrichDLK

<b>Baugröße:</b>	DN 315 – DN 400
<b>Einsatz:</b>	Be- und Entlüftung bis 55°C bzw. Brandgas 300°C/120min und 400°C/120min, reversierbar
<b>Schub:</b>	max. 62 N
<b>Motor:</b>	Frequenz: 50Hz/60Hz, max. 2,2 kW
<b>Lauftrad:</b>	unidirektional oder reversibel
<b>Oberfläche:</b>	Aluminium
<b>Zubehör:</b>	umfangreiches Zubehör



# POLLRICHDLK® FAN FACTORIES



## **DLK Ventilatoren GmbH**

Ziegeleistraße 18

D-74214 Schöntal-Berlichingen

fon: +49(0) 7943 – 9102 – 0

fax: +49(0) 7943 – 9102 – 10

mail: [info@pollrichdlk.com](mailto:info@pollrichdlk.com)

## **PollrichDLK Middle East DMCC**

Jumeirah Lakes Towers

One JLT, 5th Floor, Office 40

634277 Dubai

fon: +971(0) 42 76 68 98

mail: [info@united-fans.ae](mailto:info@united-fans.ae)

## **Vertretungen:**

Belgien, China, Frankreich, Iran, Kasachstan, Luxemburg, Malaysia, Niederlande,  
Polen, Schweiz, Tschechien, Türkei, Österreich, Vereinigte Arabische Emirate

[www.pollrichdlk.com](http://www.pollrichdlk.com)