



— QUALITÄT —
MADE IN
GERMANY



HAAS TYRON

Doppelwellen Vorbrecher

Der HAAS TYRON Vorbrecher zerkleinert schwierigstes Material

MSW • ALTHOLZ • PALETTEN • BAHNSCHWELLEN • RESTMÜLL • HAUSMÜLL • GEWERBEMÜLL
SPERRMÜLL • KABELTROMMELN • REIFEN • PAPIERROLLEN • GRÜNSCHNITT
MATRATZEN • WURZELN • ALU • LEBENSMITTELABFÄLLE



HAAS[®]
Recycling-Systems

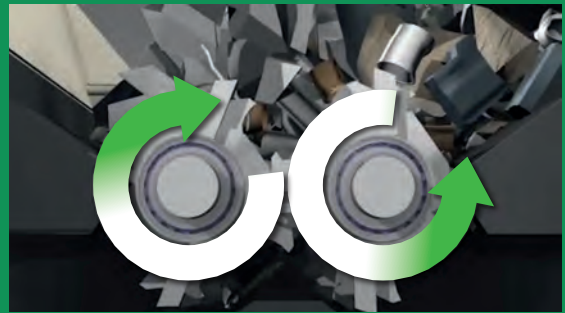
TYRON - das intelligente 2-Wellen System

Die Maschine mit dem Wiking, der HAAS TYRON, ist dank „intelligentem“ 2-Wellen System die ideale Lösung zur effektiven Zerkleinerung schwierigster Materialien.

Zwei unabhängige Zerkleinerungswellen sorgen für höchste Flexibilität!

Wellendrehzahl, Drehrichtung und Reversierzeiten können vom Kunden jederzeit materialabhängig angepasst werden.

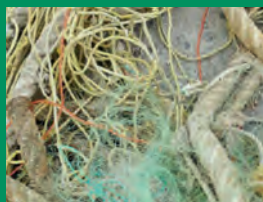
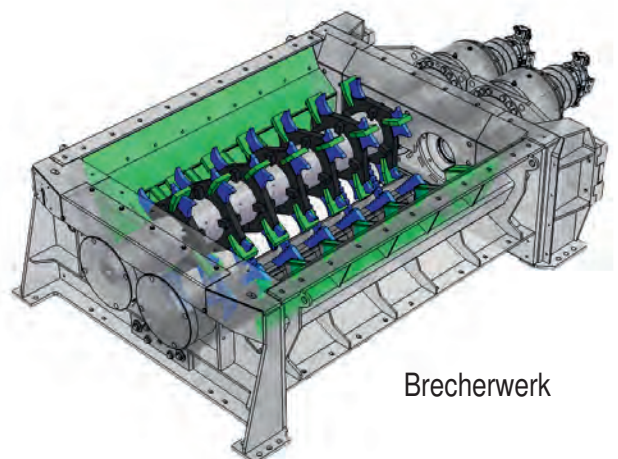
Das Aufwickeln von Drähten und langfaserigen Stoffen wird vermieden, der Durchsatz maximiert! Das intelligente und einzigartige 2-Wellen System reduziert Verschleiß und Stillstandzeiten im Vergleich zu synchronlaufenden Zerkleinerern.



3D-Wellentechnik - Jetzt Video auf youtube anschauen: <https://youtu.be/RuCBT7RnXJk>

Vorteile

hohe Durchsatzleistungen von bis zu 100 t/h	✓
unempfindlich gegen Fremdkörper	✓
geringe Verschleißkosten, hohe Lebensdauer	✓
service- und wartungsfreundlich	✓
sehr geringe Geräuscentwicklung	✓
selbstreinigend	✓



STATIONÄRE VARIANTEN / MOBILE VARIANTEN



TYRON 1500-E



TYRON 2000-E



TYRON 2500-E



TYRON 1500



TYRON 2000



TYRON 2500

DIE Lösung für Zerkleinerung in:

- RDF-Anlagen
- Biomasseanlagen
- Verbrennungsanlagen
- Holzrecyclinganlagen
- Kompostanlagen
- Hausmüllsortieranlagen

Der Doppelwellen Vorbrecher TYRON besticht durch seine einzigartige Grundausstattung:

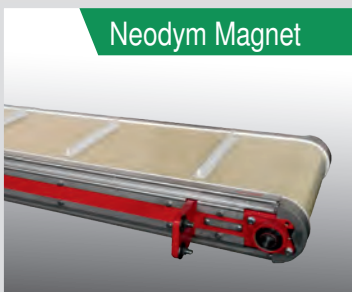
- Kraftvolle Diesel- und Elektromotore
- Nachbrechbalken
- IFM-Display
- Zentralschmierung für Hauptlager
- Austrageband und Kipptrichter
- 12-Kanal-Funkfernbedienung
- POWER-RAM Vorreiniger
- Geräuschdämpfungspaket
- Scania IV Final Motoren

Mit der bewährten Standardkonfiguration und vielen verfügbaren Optionen erreichen Sie ein qualitativ hochwertiges Endprodukt

- Keine „Wickler“ an den Wellen durch das HAAS Reinigungssystem
- Zerkleinerungsprogramme (Müll, Holz, Matratzen, Spezial)
- Müllzerkleinerung <150-500 mm, abhängig von der Wellenkonfiguration
- Spezielles HAAS Wellenlager- und Getriebeschutzsystem
- Wellendrehzahl individuell und stufenlos regelbar, ca. 0-40 rpm
- Erhältlich in 3 Größen sowie als XL-Version für eine extra starke Zerkleinerung
- Stationär verfügbar als Elektro-Version
- Mobile Diesel-Version auf hydraulischer Radachse, Kettenlaufwerk oder Anhänger
- Geringe Verschleißkosten

OPTIONEN

- Wellen und Werkzeuge gepanzert
- Feinwerkzeug
- Sonderlackierung in Kundenfarbe
- Gurt mit Stahleinlage
- Bandgeschwindigkeit einstellbar
- Edelstahlkopftrommel (für Magneteinsatz)



Neodym Magnet



hydraulisch höhenverstellb. Magnet



Kettenlaufwerk mit Gummischuhen



Farbdisplay und Fernbedienung

SPEZIALANFERTIGUNGEN



- 1 Austrageband**
- kundenseitiges Austrageband möglich
 - individuelle Abwurfhöhe und Lösungen möglich



- 2 Aushebemagnet**
- quer verbaut oder in Förder- richtung
 - permanent / Neodym / Elektro



- 3 Aufgabebereich**
- individuelle Trichterlösungen möglich



- 4 Zerkleinerungswellen**
- spezielle Verschleißschutz- aufpanzerung
 - hohe Standzeiten
 - spezifische Kundenwünsche möglich
 - geringer Feinanteil



- 5 Materialzuführung**
- Kipptrichter



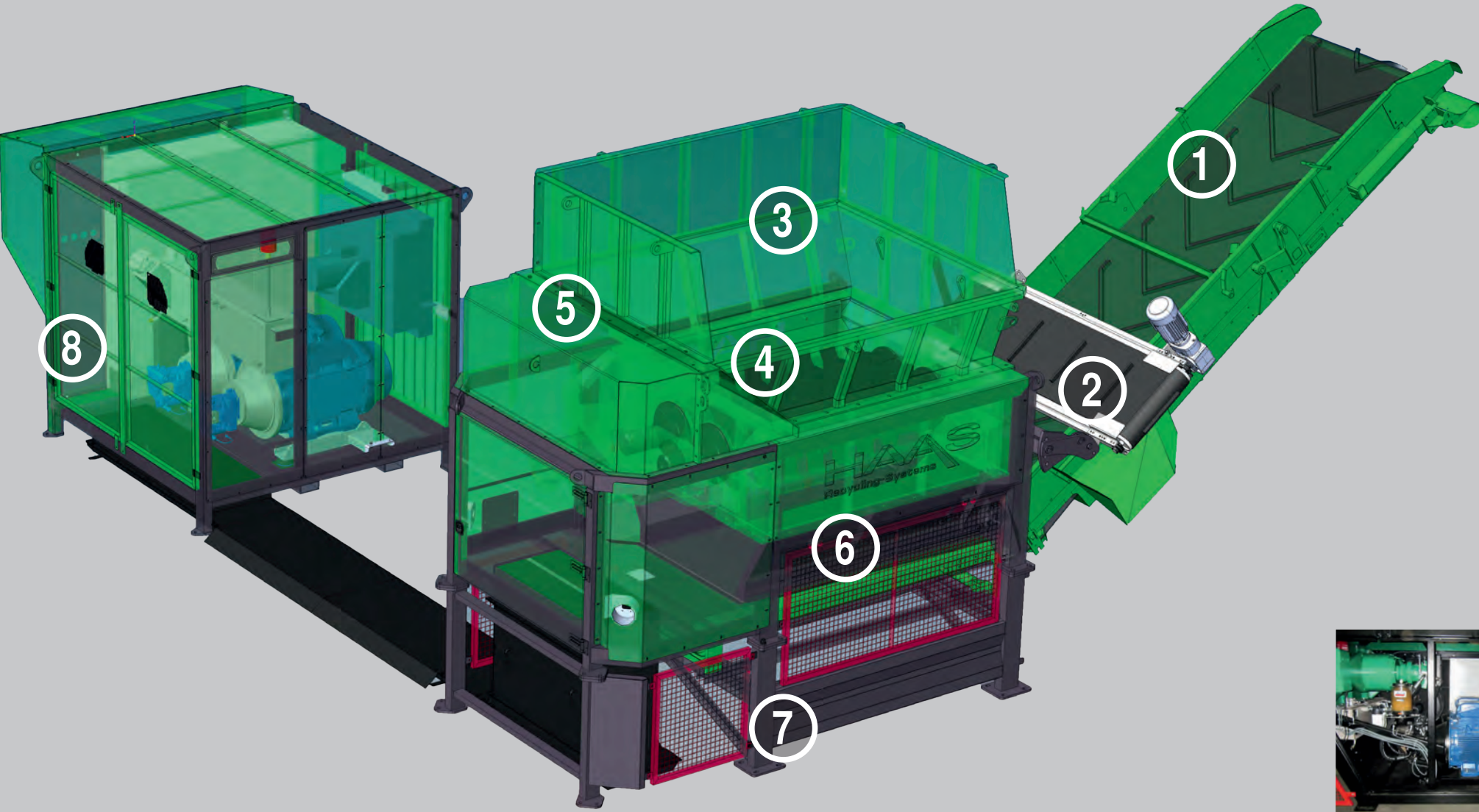
- 6 klappbare Übergabe**
- Brechbalken Schnellwechsel
 - bequemer Zugang zu den Zerkleinerungswellen



- 7 Untergestell**
- individuelle Lösungen möglich



- 8 separate Antriebseinheit**
- Powerpack
 - Einfacher Zugang für Service- und Wartungsarbeiten



- mechanisch oder hydraulisch höhenverstellbarer Magnet
- Motor in Stufe 2 Ausführung ohne SCR

- CAT Motoren auf Anfrage
- FU Lüftersteuerung mit Reversierfunktion

- Sanftanlauf für Hauptmotore
- FU Steuerung Hauptmotore
- Klimagerät für Schaltschrank

- Heizung Hydrauliktank
- Löschesystem (im Motorraum)
- Bedüsung (Staubminimierung)



schwenkbarer Kühler



500 mm Erhöhung



Anhänger



Hakenliftrahmen Radachse (hydr. verstellbar)



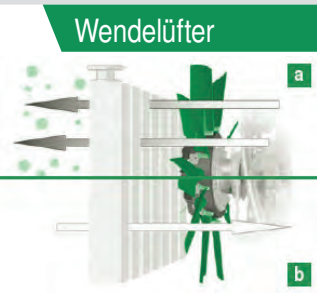
verlängertes Band



Trichtererhöhung



separater Powerpack



Wendelüfter

DURCHSATZLEISTUNG

Typ	Antrieb		Wellenanzahl	Brecherwerk	U/min
Bezeichnung	Diesel	Elektro		Φ x Länge (mm)	
TYRON 1500	350 PS / 257 kW	2 x 90 kW	2 Wellen*	700 x 1.500	max. 40**
TYRON 1500 XL	400 PS / 294 kW	2 x 110 kW		700 x 2.000	
TYRON 2000	350 PS / 257 kW				
TYRON 2000 XL	400 PS / 294 kW	2 x 132 kW		900 x 2.500	max. 30**
TYRON 2500	770 PS / 566 kW	2 x 160 kW			

* Die Werkzeuganzahl und -form wird dem Zerkleinerungsmaterial und dem gewünschten Endprodukt angepasst.

** Die Drehzahl der Wellen liegt zwischen 0-40 U/min und ist stufenlos regelbar. Des Weiteren werden die beiden Wellen separat angesteuert und können somit mit unterschiedlichen Drehzahlen gefahren werden. Durch die Varianten der Scheibenzahl pro Welle sowie der Werkzeugbestückung je Scheibe ist ein Endprodukt von ca. 150 - 500 mm möglich.



Der HAAS TYRON überzeugt durch hohe Durchsatzleistungen von bis zu 100 t/h!

	TYRON 1500	TYRON 2000	TYRON 2000 XL*	TYRON 2500
Altholz	bis 25 t/h	bis 50 t/h	bis 65 t/h	bis 100 t/h
Grünschnitt	bis 35 t/h	bis 50 t/h	bis 60 t/h	bis 85 t/h
Hausmüll	bis 38 t/h	bis 50 t/h	bis 50 t/h	bis 100 t/h
Sperrmüll	bis 25 t/h	bis 35 t/h	bis 40 t/h	bis 65 t/h
Industrieabfall	bis 30 t/h	bis 40 t/h	bis 45 t/h	bis 85 t/h

*Auf Anfrage erhältlich. Bitte fordern Sie unser separates Prospekt an.

Anmerkung: Die angegebene Leistung ist abhängig vom Endkorn, den Werkzeugen und der Werkzeugbestückung.

**Noch stärker! Noch leistungsfähiger!
TYRON 2000 XL 2.0!**

Jetzt Prospekt anfordern!

