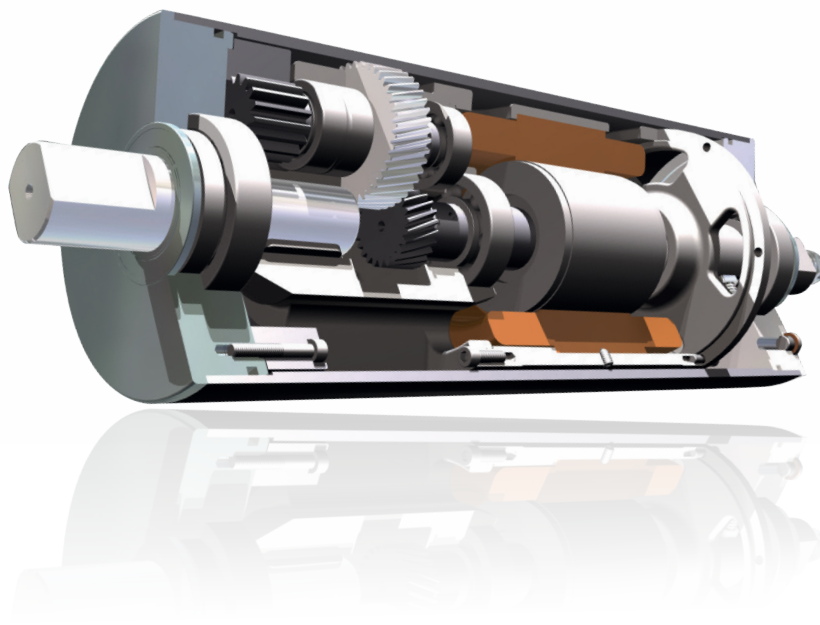




HIMMEL® - Trommelmotoren

HIMMEL® - Conveyor Drum Motors

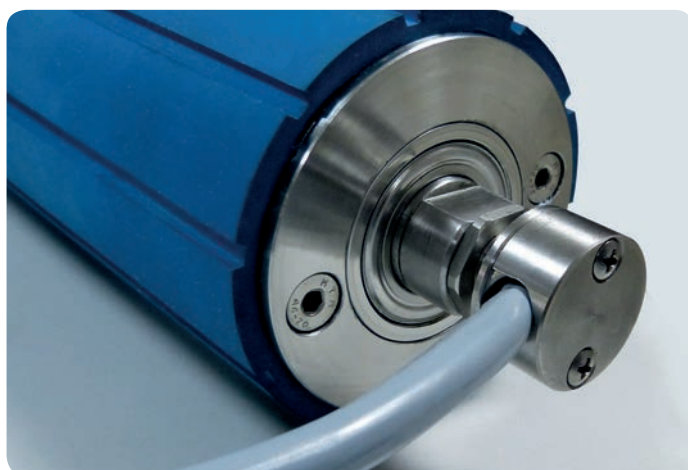


Trommelmotoren

HIMMEL®-Trommelmotoren dienen zum Antrieb von stationären oder transportablen Förderbändern für den Transport von Massengütern der verschiedensten Art; sie finden außerdem noch Verwendung in bandlosen Transportanlagen. Der HIMMEL®-Trommelmotor hat sich auf Grund seiner raumsparenden Bauweise und seiner guten Anpassungsfähigkeit an gegebene Betriebsverhältnisse immer weitere Einsatzgebiete in der Antriebstechnik erschlossen. HIMMEL®-Trommelmotoren werden seit Jahrzehnten mit bestem Erfolg auf vielen Gebieten der Fördertechnik eingesetzt.

Drum motors

HIMMEL®-Conveyor Drum Motors are used for driving fixed or portable conveyors for the transport of bulk goods of various kinds. They also find use in beltless transport facilities. HIMMEL®-Conveyor Drum Motors has always discovered further applications in drive technology due to its space-saving design and its good adaptability to the given operating conditions. HIMMEL®-Conveyor Drum Motors have been used with great success for decades in many areas of conveyer technology.



YOUR DRIVE FOR SUCCESS.



Das hohe technische Niveau zeichnet sich unter anderem aus durch:

- Trommeldurchmesser in 14 verschiedenen Durchmessern von 60 mm bis 800 mm
- Leistungen von 0,03 kW bis 132 kW
- Trommellängen abhängig vom Durchmesser von 320 mm bis 2.000 mm
- Bandgeschwindigkeiten von 0,05 m/s bis 4,5 m/s
- Trommelkörper können ballig oder zylindrisch geliefert werden.
- Alle Motoren können komplett oder teilweise in Edelstahl geliefert werden.
- Schutzarten bis IP 67 als Deckeldichtung sind lieferbar.
- Elektrische Ausführung der Wicklungen in ISO Klasse F
- Sonderspannungen und -frequenzen sind auf Anfrage lieferbar.
- Zur Kühlung und Schmierung sind die Trommelmotoren mit Öl gefüllt.
- Der Wirkungsgrad liegt über 97 %.
- Die Getriebe sind sehr robust, da ausschließlich gehärtete und geschliffene Zahnräder aus Stahl zum Einsatz kommen.

Some of the features that characterize the high technical level are:

- *Drum diameter in 14 different diameters ranging from 60 mm to 800 mm*
- *Power ranging from 0.03 kW to 132 kW*
- *Drum lengths of 320 mm to 2000 mm depending on the diameter*
- *Belt speed of 0.05 m/s to 4.5 m/s*
- *Drum body can be supplied in crowned or cylindrical designs.*
- *All motors can be supplied completely or partially made from stainless steel.*
- *Protection up to IP 67 are available.*
- *Electrical windings designed to ISO Class F*
- *Special voltages and frequencies are available on request.*
- *Drum motors are filled with oil for cooling and lubrication.*
- *The degree of efficiency is above 97%.*
- *The gear unit is very robust, as only hardened and ground gears made from steel are used.*



Ihr Partner in der Lebensmittelbranche

Unsere HIMMEL®-Trommelmotoren für den Lebensmittelbereich sind verfügbar von 60-165 mm Durchmesser und den Leistungsbereichen 0,03-3,0 kW. Selbstverständlich wird bei der Fertigung der Trommelmotoren auf Edelstahl und Lebensmittelöl zurückgegriffen.

Die Trommeloberfläche kann entsprechend Ihren Bedürfnissen ausgeführt werden. Ob für den Transport oder als Antrieb für die Reinigung.



Your partner in the food processing industry

Our HIMMEL®-Conveyor Drum Motors for the food industry are available from 60 to 165 mm diameter and power ranges from 0.03 to 3.0 kW. For the production of these motors we use, of course, stainless steel and food proofes oil.

The drum surface can be designed according to your needs. Wether for transport or as drive for cleaning.



Ihr Partner in der Schüttgutbranche

Unsere HIMMEL®-Trommelmotoren für den Schüttgutbereich sind verfügbar von 165-800 mm Durchmesser und den Leistungsbereichen 0,37-132,0 kW.

Ihre Vorteile:

- hoher Wirkungsgrad
- robust und wartungsarm
- hoher Schutz gegen Staub, Schmutz, Wasser und andere schädliche Einflüsse (gekapseltes Antriebssystem)

Your partner in the bulk handling industry

Our HIMMEL®-Conveyor Drum Motors for the bulk handling industry are available from 165 to 800 mm diameter and the power ranges from 0.37 to 132.0 kW.

Your benefits:

- *high efficiency*
- *stable and low maintenance*
- *excelent protection against dust, dirt, water and other damaging influences (encapsulated drive system)*

Für besondere Einsatzbedingungen sind folgende Extras lieferbar:

- Frequenzumformer
- Magnetische Bremsen
- Rücklaufsperrn
- Gummierungen
- Riemenantriebe
- Bürstenmotoren

Passend zu jedem Trommelmotor bieten wir ebenfalls die entsprechenden Umlenktrommeln und Verlagerungen an.

The following extras are available for special conditions:

- Frequency converter
- Magnetic brakes
- Back stops
- Rubber coatings
- Belt drives
- Brush motors

We also provide the corresponding idlers and clamping bearings matched to each drum motor.

**Sie sind an weiteren Informationen interessiert?
Fordern Sie jetzt unsere weiteren Kataloge an.**

***You are interested in further information?
Request our further catalogues.***



Getriebemotoren /
Gear motors



Kühlturm- und Rührwerkgetriebemotoren /
Cooling tower- and agitator gear motors



Flachmotoren /
Flat motors



Elektro-Hängebahnantriebe /
Monorail conveyor drive



Bitte QR Code
scannen und direkt
Ihren Wunsch-
Katalog anfordern.

*Please scan QR Code
and request your
desired catalogue.*





**LAT® Maschinen- und
Antriebstechnik GmbH & Co. KG**

Venneweg 28
48712 Gescher | Germany
Phone: +49 (0) 2542 910 0
Fax: +49 (0) 2542 910 290
E-Mail: info@himmelinfo.de
Web: www.himmelinfo.de

