



K5 – Neue Regelungsgeneration für Holztrochnungsanlagen

- Neueste, zukunftssichere Technologie
- 3D-Visualisierung und vollständige grafische Übersicht
- Umfangreiches Trocknungs-Know-how
- Neueste Erkenntnisse aus der MÜHLBÖCK F&E
- Assistenz- und Reportingfunktionen
- MÜHLBÖCK Support

MÜHLBÖCK
TROCKNUNGSTECHNIK

Umfangreiche Funktionalität

Die **MÜHLBÖCK Regelung K5** ist die passende Lösung für alle Anforderungen der Holz Trocknung.

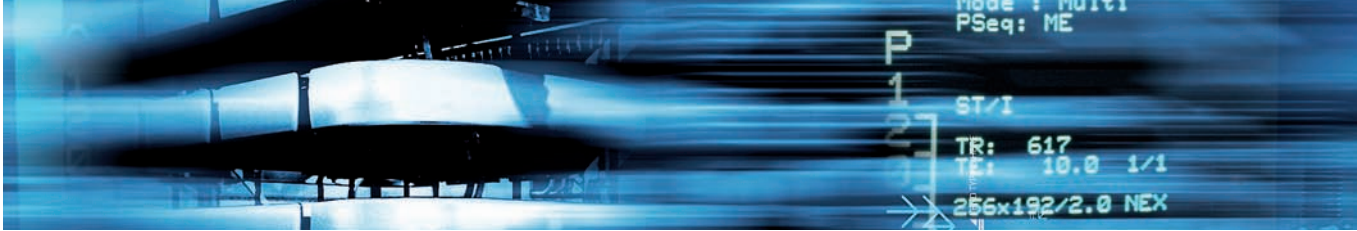
- Für jede Betriebsgröße und Trockenkammeranzahl
- Für alle Trockenkammern (Typ Classic, Typ 1003, Typ 603, Typ 606 Kanaltrockner, VLSM, Dämpfkammer,..)
- Für alle Holzarten
- Für alle betrieblichen Anforderungen
- Für viele MÜHLBÖCK Zusatzapplikationen



MÜHLBÖCK Trocknungs-Know-how

Die Regelung K5 beinhaltet das umfangreiche Know-how aus der Erfahrung mit über 10.000 Trockenkammern sowie die aktuellen Erkenntnisse der MÜHLBÖCK Forschung & Entwicklung

- Trockenprogrammvorschlage fur verschiedenste Holzarten, Anwendungen und Qualitaten
- Verschiedene Programmmodis
 - Modus: Trocknung mit Holzfeuchtemessstellen
 - Modus: Trocknen nach Zeit
 - Modus: Komfort + keine Messstellen notwendig; Dimension, gewunschte Endfeuchte und Qualitat auswahlen; K5 berechnet die erforderliche Trocknungszeit und regelt automatisch



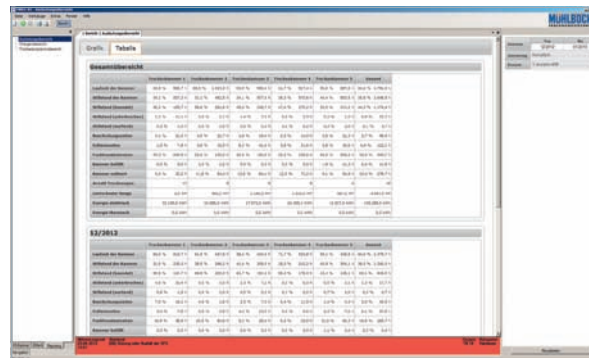
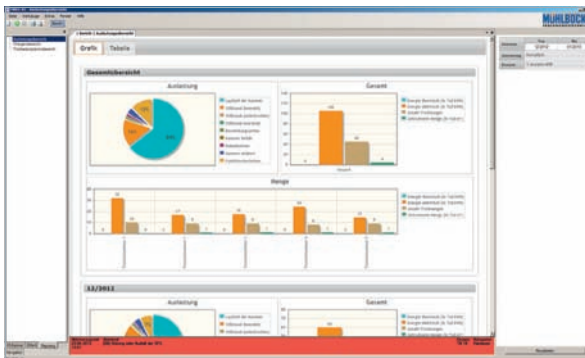
Zukunftssichere Technologie

- Bis zu 75 Holzfeuchte-Messstellen pro Trockenkammer
Bis zu 16 Holztemperaturfühler pro Trockenkammer Industriesteuerung von Siemens oder B&R
- **Einfach:**
Einfachste Aufrüstung von bestehenden Regelungssystemen
- **Flexibel:**
Wahlweise B&R oder Siemens Hardware
- **Schnell:**
Verbindung der Steuerungen und PC über TCP/IP

Unterstützung durch Assistenz- und Reportingfunktionen

Die Regelung K5 bietet vielfältige Unterstützungsmöglichkeiten bei der Holz Trocknung

- Assistent für Auswahl der richtigen Messstellen
- Trocknungszeitprognose
- IntelliVent – enorme Stromkostenreduktion durch laufende Anpassung der Ventilator-drehzahl an den Trocknungsverlauf
- Benutzerabhängige und themenorientierte Protokolleinstellungen
- Plattform für Produktionsplanung
- Reportingfunktion (nach Benutzergruppen)
- Umfangreiche Datenbankauswertungen

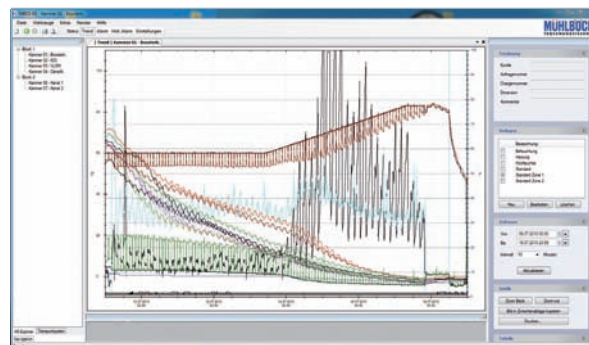


Offen für alle Schnittstellen

- Schnittstellen zu ERP-Systemen (optional)
- Bedienung mittels mobiler Datengeräte (Smartphones)
- Visualisierung auf verschiedenen Rechnern
- Zugang zur Visualisierung außerhalb der Firma

Störungsfreiheit

- Fernwartung jederzeit über Internet bis zur SPS
- Software-Updates der Steuerung über Internet
- Automatische Benachrichtigung via E-Mail oder SMS



Ihre weiteren Vorteile:

- Höchste Betriebs- und Zukunftssicherheit durch Verwendung von standardisierten Industriekomponenten.
- Immer am neuesten Entwicklungs- und Technologiestand durch die Möglichkeit von Software-Updates. Sie haben somit Zugriff auf die aktuellsten Trocknungsprogramme aus unserer Forschungs- und Entwicklungsabteilung.
- Inanspruchnahme des MÜHLBÖCK Supports durch Anbindung an unser Fernwartungssystem.
- Kostenoptimierung durch vollständige Erfassung und übersichtliche Darstellung der Trocknungsdaten.
- Jederzeitige Nachvollziehbarkeit der abgelaufenen Trocknungsprozesse durch genaueste Dokumentation und Archivierung.
- 24-Stunden Service Hotline.
- Genaueste Holzfeuchtemessung mit Bereichsumschaltung.
- Exakte Regelung von Temperatur und Klima.
- Intuitive Bedienung in Landessprache.



Plattform für viele Zusatzmodule:

- Energiemanager
- IntelliVent
- Trocknungsassistent
- Transportsystem für Kanaltrockner
- Chargenmanagement
- u.v.m.

MÜHLBÖCK
TROCKNUNGSTECHNIK

MÜHLBÖCK HOLZTROCKNUNGSANLAGEN GMBH
A-4906 EBERSCHWANG 45 - AUSTRIA
TEL.+43(0)7753/2296-0, FAX+43(0)7753/2296-9000
E-mail:office@muehlboeck.com