

HOCHVAKUUM

Rohr- und Bauteile Produktkatalog

HV 16:1 Deutsch

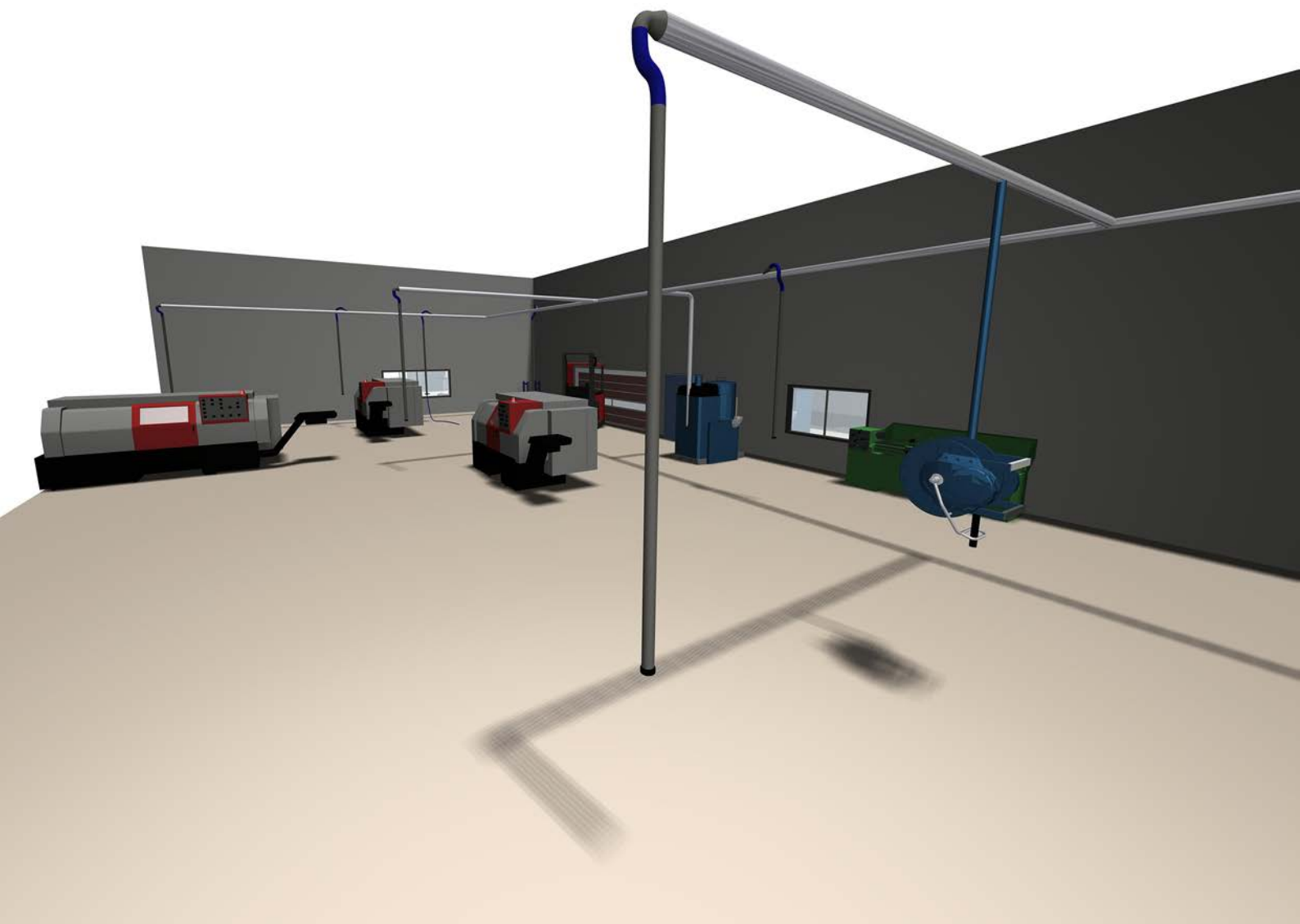
Fast, Friendly and Reliable™

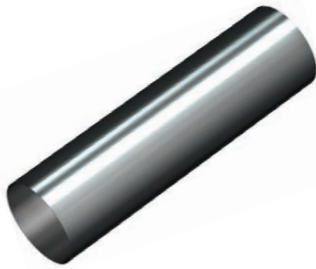
Unsere Hochvakuumrohre können für viele Anwendungen eingesetzt werden.

Der Begriff - Hochvakuum- bedeutet hoher Unterdruck und geringes Luftvolumen für die Erfassung, den Transport und die Filterung von Rauch, Staub und anderen Partikeln.

Unsere Lösungen beinhalten:

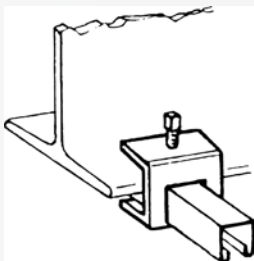
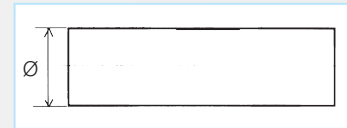
- Absaugung von Schweißrauch
- Absaugung von Schleifstaub direkt an der Handschleifmaschine auf Grund unseres umfangreichen Zubehör für die meisten handelsüblichen Maschinen
- Umfangreiches Zubehör für die Reinigung von Maschinen, Böden, etc.
- Förderung großer Materialmengen die schwer und abrasiv sein können





Rohr , Stahl, verzinkt

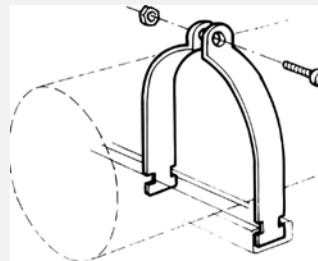
Ø, mm	Artikel Nr.	L mm	Wandstärke mm	Gewicht, kg/Stck.
50	40130440	3000	1,2	5,5
50	40130450	6000	1,2	10,9
63	40130420	3000	1,2	5,5
63	40130430	6000	1,2	11,0
76	40130400	3000	1,2	5,6
76	40130410	6000	1,2	11,1
102	40130380	3000	1,2	8,8
102	40130390	6000	1,2	17,5
127	40130360	3000	1,5	9,3
127	40130361	6000	1,5	18,6
152	40130340	3000	1,5	11,0
152	40130350	6000	1,5	33,0
203	40130320	3000	1,5	22,0
203	40130330	6000	1,5	44,0



Trägerklemme

Sind paarweise zur Befestigung von Universalprofilen an Trägern einzusetzen wenn Bohrungen nicht gestattet sind.
Trägerflansch: max. 25 mm.

Artikel Nr
40170250



Rohrschelle

Zur Aufhängung von Rohren in Verbindung mit Universalkonsole oder Universal-Profil,
2 teilig inkl. Schraube und Mutter.

Ø mm	Artikel Nr
50	40170160
63	40170170
76	40170180
102	40170190
127	40170230
152	40170210
203	40170220



Universalkonsole

Zur Aufhängung von Rohren.

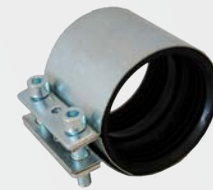
Ø mm	Artikel Nr
150	40170010
300	40170020
450	40170030



Universalprofil

Für die Wandmontage von Rohren.

Ø mm	Artikel Nr
102	40170060
300	40170070
2000	40170080



Rohrkupplung

Zur Verbindung von Rohren.

Die Gummidichtung ist elektrisch leitend.

Ø mm	Artikel Nr
50	43884001
63	40139350
76	40139420
102	40139370
127	40139410
152	40139360
203	40139400



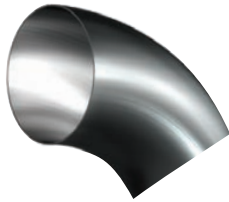
Universalnutter mit Feder

Ø mm	Artikel Nr
Für die Montage von Universalprofil	40170260



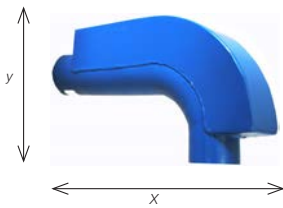
Bogen 90°, Stahl, verzinkt

Ø, mm	Artikel Nr.	C-Radius mm	Wandstärke mm	Gewicht kg
50	40130790	85	1,5	0,3
63	40130780	100	1,5	0,5
76	40134020	170	1,5	1,0
102	40131070	200	2,0	2,0
127	40134000	170	2,0	2,1
152	40130750	225	2,0	3,2
203	40134251	300	2,0	4,8



Bogen 45° Stahl, verzinkt

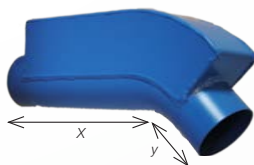
Ø, mm	Artikel Nr.	C-Radius mm	Wandstärke mm	Gewicht kg
50	40130840	85	1,5	0,2
63	40134100	100	1,5	0,3
76	40134030	170	1,5	0,7
102	40131080	200	2,0	1,2
127	40134010	170	2,0	1,4
152	40134340	225	2,0	2,1
203	40134249	300	2,0	2,5



Verstärkter Bogen 90° aus Stahl mit Verschleißinsatz

Lackierung RAL 5009 blau

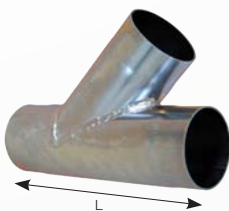
Ø, mm	Artikel Nr.	Wandstärke mm	Gewicht kg	X mm	Y mm
63	40134201	1,5	1,5	265	115
102	40134221	2,0	4,9	400	185



Verstärkter Bogen 45° aus Stahl mit Verschleißinsatz

Lackierung RAL 5009 blau

Ø, mm	Artikel Nr.	Wandstärke mm	Gewicht kg	X mm	Y mm
63	40134301	1,5	1,0	185	35
102	40134321	2,0	3,8	260	45



Abzweig, verzinkt, Abgang 45°

Zur Verbindung von Hochvakuumrohren.

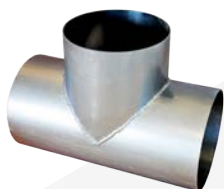
Ø, mm	Artikel Nr.	L mm	Wandstärke, mm	Gewicht, kg
50-50-50	40130650	150	1,5	0,4
63-63-63	40130660	300	1,5	0,6
76-76-63	40135650	200	1,5	1,0
76-76-76	40135640	270	1,5	1,0
102-102-63	40130600	280	2,0	1,4
102-102-76	40135630	300	2,0	1,8
127-127-76	40135620	300	2,0	2,2
127-127-102	40135610	350	2,0	2,8
152-152-152	40134150	500	2,0	4,0



Abzweig, verzinkt, Abgang parallel

Zur Verbindung von Hochvakuumrohren

Ø, mm	Artikel Nr.	L mm	Wandstärke mm	Gewicht kg
102-102-102	40130630	350	2,0	2,7
152-152-102	40130640	250	2,0	2,6



T-Stück

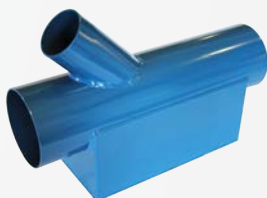
Abzweig, verzinkt, für die parallele Verbindung von Vakuumeinheit und Filter.

Ø, mm	Artikel Nr.	L mm	Wandstärke mm	Gewicht kg
152-152-152	40130120	250	2,0	4,4
203-203-203	40130210	300	2,0	6,1



Abzweig verzinkt

Ø, mm	Artikel Nr.	L mm	Wandstärke mm	Gewicht kg/Stck.
50-50-50	40136030	150	1,5	0,4
63-63-63	40136031	150	1,5	0,6
76-76-76	40136032	150	1,5	1,0
102-102-102	40136033	200	2,0	1,4
127-127-127	40136034	200	2,0	2,2
152-152-152	40136035	200	2,0	2,8
203-203-203	40136036	200	2,0	4,0



Abzweigrohr verstärkt mit Verschleißinsatz

Lackierung RAL 5009 blau

Ø mm	Artikel Nr
63-63-63	40134101
102-102-63	40134121
102-102-102	40134131



Konus/Reduzierung

Verzinkt

Ø, mm	Artikel Nr.	L mm	Wandstärke mm	Gewicht kg
63-50	40130730	67	1,5	0,2
76-50	40135750	70	1,5	0,2
76-63	40135740	75	1,5	0,2
102-76	40135830	120	1,5	0,4
108-102	40135840	120	1,5	0,5
127-76	40135820	120	2,0	0,6
127-102	40135810	120	2,0	0,7
152-127	40135800	120	2,0	0,8
203-152	40130020	150	2,0	1,4



Reduzierung, exzentrisch

Aluminium - Guss

Ø, mm	Artikel Nr.	L mm	Wandstärke mm	Gewicht kg
102-63	40130710	125	1,5	0,6
152-102	40130700	145	2,0	1,1



Rohrendeckel

Zum Verschließen eines Rohrendes.

Ø mm	Artikel Nr
50	40130031
63	40130030
102	40130040
152	40130050
203	40130060



Verschlußklappe MDKB

Aus verzinktem Stahlblech mit federbetätigtem Verschlussdeckel.
Der Anschluss erfolgt mittels Schlauchkupplung MDKS.

Ø mm	Artikel Nr
50-50	40136000
63-50	40136001
63-63	40136002
76-63	40136003



Verschlußklappe MDKM

Aus verzinktem Stahlblech mit federbetätigtem Verschlussdeckel mit Endschalter.
Der Anschluss erfolgt mittels Schlauchkupplung MDKS.

Ø mm	Artikel Nr
50-50	40136020
63-50	40136021
63-63	40136022
76-63	40136023



Absaugschlauch

Schlauch: verschleißfest aus SBR/NR, schwarz, glatt
Verstärkung: synthetisches Gewebe mit Stahlspirale
Oberfläche: verschleißfest und wasserbeständig SBR/NR, schwarz, gewellt
Temperaturbeständig : - 40° C - + 90° C
Elektrische Eigenschaft: Schlauch und Ummantelung , R<106Ω/m
Lieferlänge: 12 m

Innen Ø mm	Artikel Nr
63	82100126
76	82100127
102	82100128
127	82100129
152	82100130



Schlauchverbindungsstutzen MDKS

Ø mm	Artikel Nr
50-38	40136040
50-50	40136042
63-50	40136043
63-63	40136044
76-63	40136045



Schlauchschelle

Pro Schlauch werden 2 Schellen benötigt.

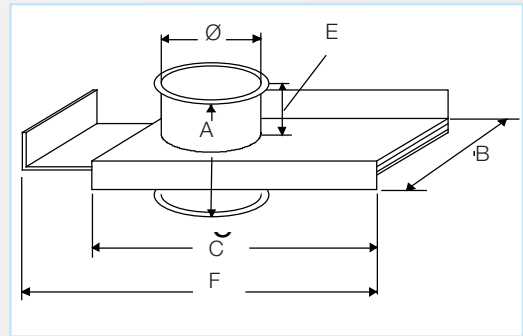
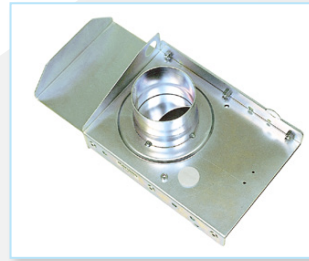
Innen Ø mm	Artikel Nr
63	82100131
76	82100132
102	82100133
127	82100134
152	82100135

Schieber, manuell, Typ SBBA

Der SBBA ist ein schnell und dichtschießender druckluftbetätigter Schieber. Da der Schieber automatisch geöffnet und geschlossen wird, wird nur die benötigte Maschine abgesaugt. Diese erhöht die Absaugleistung bei geringerem Energieverbrauch.

Pneumatik-Schieber, Typ

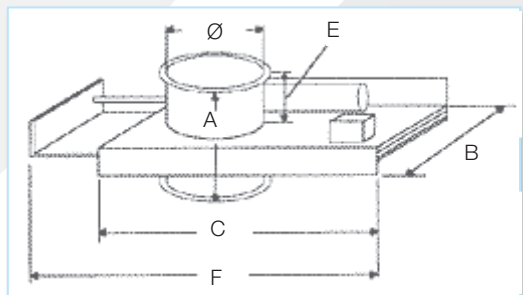
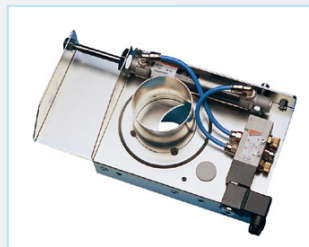
Bestellbeispiel: SBBA-080							
Ø mm	Artikel Nr.	A mm	B mm	C mm	E mm	F mm	Gewicht kg/Stck.
50	SBBA-050	145	140	225	60	285	2,1
63	SBBA-063	145	140	225	60	300	2,1
76	SBBA-076	145	160	255	60	345	2,7
102	SBBA-102	145	205	345	60	480	3,6



Pneumatik-Schieber, Typ SBBB

Der SBBA ist ein schnell und dichtschießender druckluftbetätigter Schieber. Da der Schieber automatisch geöffnet und geschlossen wird, wird nur die benötigte Maschine abgesaugt. Diese erhöht die Absaugleistung bei geringerem Energieverbrauch.

Bestellbeispiel: SBBB-RK-140							
Ø mm	Artikel Nr.	A mm	B mm	C mm	E mm	F mm	Gewicht kg/Stck.
50	SBBB-RK-050	145	140	195	60	220	2,3
63	SBBB-RK-063	145	140	195	60	220	2,3
76	SBBB-RK-076	145	160	225	60	250	3,0
102	SBBB-RK-102	145	205	315	60	340	4,0



- Druckluft trocken und ölfrei
- Betriebsdruck 5 – 8 bar
- Max. Temperatur 80° C
- Spannung: 230V AC (Spulen für 24-48-110 V AC&DC lieferbar)



Lieferbedingungen

Verkaufs- und Lieferbedingungen

Fracht- und Verpackungskosten werden nach Aufwand berechnet.

Lieferzeit

Lieferzeit für Lager- und Bauteile 1 – 2 Tage nach Auftragseingang.

Lieferzeit für Großprojekte 20 Tage nach Auftrags-
eingang.

Bei Empfang der Lieferung beachten

Bitte prüfen Sie die Lieferung auf Vollständigkeit bevor Sie die Lieferung bestätigen.

Bei nicht vollständiger oder beschädigter Lieferung setzen Sie sich mit uns in Verbindung

Email:
salesdk@nordfab.com

Telefon:
+45 86 47 11 00

Fax:
+45 99 68 09 01

Internet:
www.nordfab.eu

Rücklieferbedingungen

Informieren Sie uns bitte über Warenrücklieferungen (Fax +45 99 680901, Telefon +45 86 47 11 00)

Bei Rücklieferungen legen Sie bitte eine Kopie der Rechnung und des Lieferscheins bei.

Rücklieferungen ohne Anmeldung und o.g. Dokumente werden nicht gutgeschrieben.

Unbeschädigte und originalverpackte Lagerteile werden abzüglich einer Bearbeitungsgebühr von 30% gutgeschrieben. Die Frachtkosten trägt der Käufer

Nachverfolgung der Lieferung

Zur Nachverfolgung benutzen Sie bitte die Frachtnummer. und nachstehende Adressen::

DHL Kundenservice
www.dhl.com.

Schenker
Örtliche Tel. Nr. oder
www.schenker.com.

Andere Unternehmen
Örtliche Tel. Nr.
Ander Unternehmen
Örtliche Telefonnummer

Preise, Verfügbarkeit und technische Änderungen

Wir behalten uns Preisänderungen vor.

Die z.Zt. gültigen Preise erhalten Sie über unsere website www.nordfab.eu.

Produktinformation

Technische Informationen über unsere Produkte erhalten Sie auf unsere website www.nordfab.eu.

Geschäftszeiten

Werktags von 07:00 – 16:00

Kontakt/ Bestellung:

Telefon +45 86 47 11 00

Contact / order:
salesdk@nordfab.com
phone +45 86 47 11 00

www.nordfab.eu

