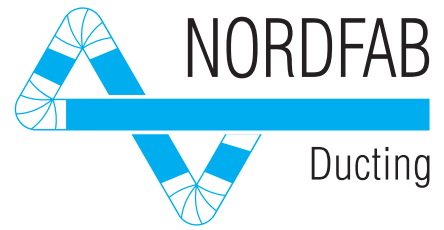


# QFS Öl-Nebel & Schweißrauch



Rohr- und Bauteile  
Produktkatalog

QFS 16.1 Deutsche

*The world's fastest ducting™*

# Nordfab QF-Rohr mit Dichtung

Das QF-Rohr mit Dichtung ist in den gängigen Durchmessern und Zubehör für die schnelle und professionelle Montage lieferbar.

Hergestellt aus verzinktem Stahlblech mit lasergeschweißten Längsnähten wird eine glatte innere Oberfläche und Beständigkeit gegen Leckagen gewährleistet.

Das Nordfab-Rohrsystem bietet eine unschlagbare Lösung für alle Absaugaufgaben.

Die Quick-Fit™ Schelle verfügt über eine großzügig dimensionierte Dichtung, die sich bei der Montage über die beiden Rohrenden legt. Die Schelle wird mit einem Splint gesichert.

Alle Bögen, Abzweige, Konen und sonstigen Bauteile sind mit Epoxid abgedichtet.

Bei der Montage wird zur Verhinderung von Leckagen eine Nitril-Dichtung eingesetzt.



## Gesundheits- und Sicherheitsrisiken durch Öl-Nebel:

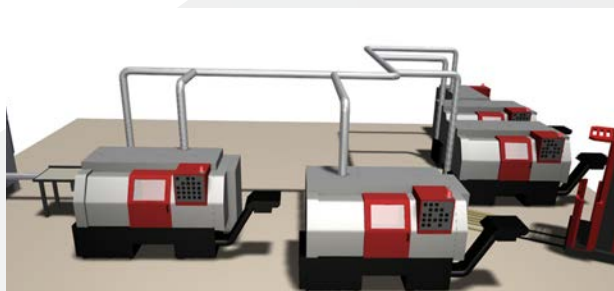
- Erkrankung der Atemwege
- Ekzeme und andere Hauterkrankungen
- Erhöhte Unfallgefahr wie Stürze, etc.
- Verschmutzung der gesamten Absauganlage
- Schäden an empfindlicher Elektronik
- Umweltverschmutzung

## Vorteile durch den Einsatz unseres Rohrsystems für Öl-Nebel und Schweißrauch

- QF-Rohre mit Dichtung für schnelle Montage ohne Spezialwerkzeug
- Einfache Montage der Komponenten
- Feste Verbindungen durch Schieberohre bei der Anpassung der Rohrleitungsanlage
- Glatte Oberflächen und verbesserte Dichtigkeit durch lasergeschweißte Längsnähte
- Schützt vor Rutschgefahr durch Ölflecken auf dem Boden
- Einfach zu erweitern, zu demontieren, zu reinigen und bei Umbauten wieder einsetzbar
- Komplettes Montage- und Zubehörprogramm
- Adapter für die Verbindung mit bestehendem oder Rohrsystem anderer Fabrikate
- Erprobte und bewährte Bauteile
- Auch in Edelstahl lieferbar

# Wer benötigt Rohrleitung mit Dichtung ?

- Stahlwerke
  - Walzwerke
  - Metallbearbeitung
  - Gummi- und Kunststoff-industrie
  - Härtereien und Betriebe für Wärmebehandlung
  - Automotive Industrie
- Metall- und Maschinenbauindustrie z.B. beim:
    - Härten
    - Wärmebehandeln
    - Drehen
    - Schneiden
    - Fräsen
    - Schleifen
    - Bohren



## Abdichtung der Rohrverbindungen

Die Nordfab Öl-Nebeldichtung bietet in Verbindung mit Dichtung in der QF-Schelle einen doppelten Schutz gegen Leckagen an der Rohrverbindung.

1



Reinigen Sie das abgerundete Rohrende mit einem sauberen Tuch. Danach tragen Sie einen Dichtungskleber gemäß Herstellerangaben auf.

Hochwertiger Dichtungskleber ist im Industrie-, Autozubehörhandel als Spray oder zum Streichen erhältlich.

2



Die Dichtung vorsichtig ohne Knicke und Hohlräume auf das abgerundete Rohrende setzen. Pro Verbindung ist nur eine Dichtung erforderlich.

3



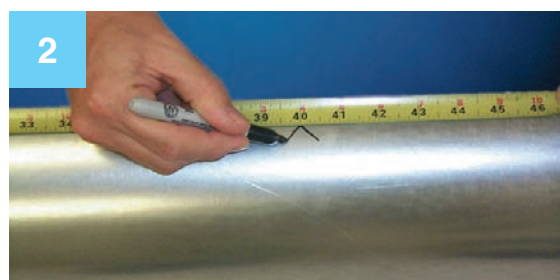
Verbinden Sie das Rohr mit Dichtung mit einem Rohr ohne Dichtung mit der Standard QF-Schelle.

## Schieberohr für Öl-Nebel

Das Nordfab-Schieberohr ist ein wichtiges Bauteil zur schnellen Längenanpassung der Absaugrohre.



Abstand messen.



Rohrlänge abzüglich 100 mm anzeichnen.



Benutze den O-Ring zum Anzeichnen der Schnittlinie.



Rohr abschneiden.



Schieben Sie nacheinander den O-Ring, den Öl-Nebel O-Ring (er ist schmaler) und das Schieberohr über das gekürzte Rohrende.



Schließen Sie die QF-Schelle über den beiden O-Ringen und dem Schieberohr.



Fertige Schieberohr-Verbindung.

## Montageanweisung

Es ist wichtig, dass die QFS-Rohrleitung mit einem Gefälle von 1° bis 3° in Absaugrichtung verlegt wird. Bei nicht korrekt verlegter Rohrleitung kann Öl austreten und auf den Boden oder Maschinen tropfen, was zu Unfällen oder Beschädigungen führen kann.

Die Auslegung und Montage der Rohrleitung sollte von einem Fachmann ausgeführt werden, sodass die Montage korrekt ausgeführt wird und somit die genannten Risiken minimiert werden.



## Auslegung des Nordfab-Rohr-systems

Nordfab hilft unerfahrenen Kunden bei der Auslegung des Rohrsystems.

Wir unterstützen Sie bei der Auslegung der Rohrdurchmesser und Ermittlung der optimalen Luftgeschwindigkeit.

## Gebrauch der Luftmengen-tabelle

Für die Absaugung von Luft mit Öl, Ölnebel und /oder Schneidflüssigkeit empfehlen wir eine Fördergeschwindigkeit von 10 – 15 m/s.

### Luftmenge in m<sup>3</sup>/h in Abhängigkeit von Rohrdurchmesser und Geschwindigkeit

Ø mm	10 m/s	12 m/s	15 m/s	18 m/s	20 m/s	22 m/s	25 m/s	27 m/s	29 m/s	31 m/s
80	181	217	271	326	362	398	452	489	525	561
100	283	339	424	509	566	622	707	763	820	877
125	442	530	663	795	884	972	1105	1193	1281	1370
140	554	665	831	998	1108	1219	1385	1496	1607	1718
150	636	763	954	1145	1272	1400	1590	1718	1845	1972
160	724	869	1086	1303	1448	1592	1810	1954	2099	2244
180	916	1099	1374	1649	1832	2015	2290	2473	2657	2840
200	1131	1357	1697	2036	2262	2488	2827	3054	3280	3506
224	1419	1702	2128	2554	2837	3121	3547	3831	4114	4398
250	1767	2121	2651	3181	3534	3888	4418	4771	5125	5478
300	2545	3054	3817	4580	5089	5598	6362	6871	7380	7889
315	2806	3367	4208	5050	5611	5172	7014	7575	8136	8697
350	3464	4156	5195	6235	6927	7620	8659	9352	10045	10737
400	4524	5429	6786	8143	9048	9953	11310	12215	13119	14024

## Komponenten des Öl-Nebel Absaugsystems

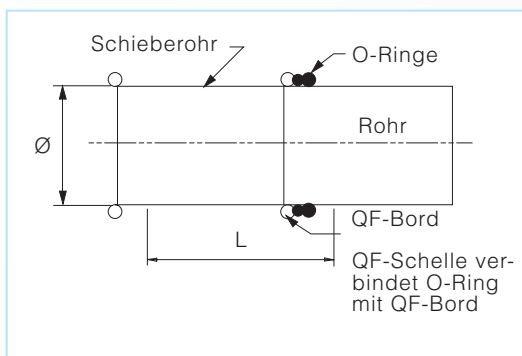
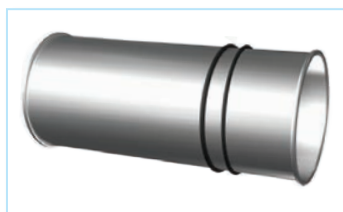
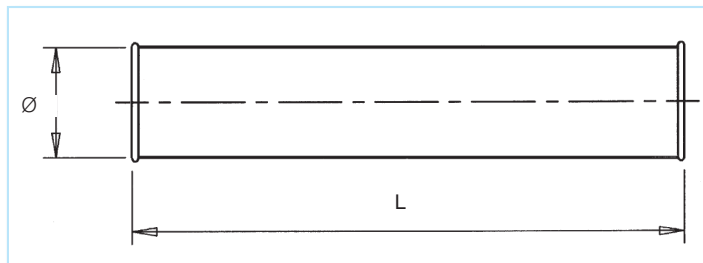
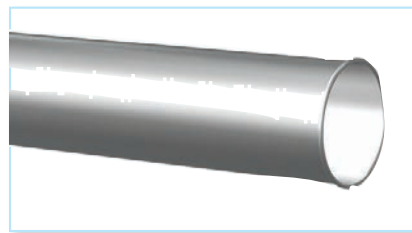
- Lasergescheißte Rohre
- Öl – Nebel Dichtungen zur Montage am Rohrende
- Versiegelte Falze/Verbinder für andere Komponenten
- Schiebrohrbausatz für den Längenausgleich
- Öl-Nebel-Abscheider/ Absperrschieber



### QF-Rohr, lasergeschweißte Längsnaht

BESTELLBEISPIEL: 20915-200

Ø mm	Artikel Nr.	L mm	Wandstärke mm	Gewicht kg
080	20915-080	1478	0,7	2,4
100	20915-100	1478	0,7	2,6
125	20915-125	1478	0,7	3,2
140	20915-140	1478	0,7	3,6
150	20915-150	1478	0,7	3,8
160	20915-160	1478	0,7	4,1
180	20915-180	1471	0,7	4,6
200	20915-200	1471	0,7	5,2
224	20915-224	1471	0,7	5,8
250	20915-250	1471	0,7	6,5
300	20915-300	1462	0,7	7,7
315	20915-315	1462	0,7	8,1
350	20915-350	1462	0,7	9,0
400	20915-400	1462	0,9	13,3



QFS-Schieberrohr mit Dichtung, bestehend aus,

- 1 Stck. Schieberrohr Ø XXX
- 1 Stck. QFS-Schelle
- 2 Stck. O-Ring
- 1 Stck. Dichtung für Rohrende

### QFS-Schieberrohr, lasergeschweißte Längsnaht

Ø mm	Artikel Nr.	L mm	Wandstärke mm	Gewicht kg
080	LF20900-080	278	0,7	0,5
100	LF20900-100	278	0,7	0,6
125	LF20900-125	278	0,7	0,7
140	LF20900-140	278	0,7	0,8
150	LF20900-150	278	0,7	0,9
160	LF20900-160	278	0,7	0,9
180	LF20900-180	271	0,7	1,0
200	LF20900-200	271	0,7	1,2
224	LF20900-224	271	0,7	1,3
250	LF20900-250	271	0,7	1,4
300	LF20900-300	262	0,7	1,7
315	LF20900-315	262	0,7	1,8
350	LF20900-350	262	0,7	2,0
400	LF20900-400	262	0,9	2,9

### QFS-Schelle, verstärkt und Dichtsatz für Rohrverbindung

BESTELLBEISPIEL: 30205-200		
Ø mm	Kit Artikel Nr.	Gewicht kg
80	30205-080	0,11
100	30205-100	0,12
125	30205-125	0,14
140	30205-140	0,15
150	30205-150	0,19
160	30205-160	0,24
180	30205-180	0,27
200	30205-200	0,28
224	30205-224	0,30
250	30205-250	0,32
300	30205-300	0,59
315	30200-315	0,63
350	30205-350	0,69
400	30205-400	0,72



### Dichtung für Rohrverbindung

BESTELLBEISPIEL: 30201-200		
Ø mm	Artikel Nr. (Dichtung)	Gewicht kg
80	30201-080	0,01
100	30201-100	0,01
125	30201-125	0,01
140	30201-140	0,02
150	30201-150	0,02
160	30201-160	0,02
180	30201-180	0,03
200	30201-200	0,04
224	30201-224	0,04
250	30201-250	0,05
300	30201-300	0,08
315	30201-315	0,09
350	30201-350	0,10
400	30201-400	0,12

### Technische Daten

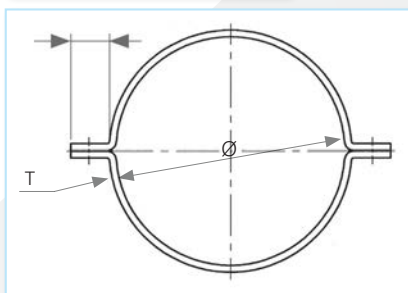
- ölbeständiger Allzweckpolymer
- einsetzbar für die meisten Öle, Hydrauliköle und Wasser
- Gute Reißfestigkeit
- Darf nicht bei Lösemitteln wie Azeton, MEK, Ozon, chlorierte Kohlenwasserstoffe und Nitro-kohlenwasserstoffe eingesetzt werden
- elektrisch leitend
- Klassifizierung: 1. ASTM D-2000 M2BG510 A24 B34 E014 E034 EF11 EF21
- Temperaturbereich: -34° C bis +107° C / entspricht: +138° C

### KVDA Rohrschelle, 2-teilig

BESTELLBEISPIEL: KVDA-200	
Ø	Ø
080	300
100	315
120	350
125	400
140	450
150	500
160	550
180	600
200	650
225	700
250	



Verzinkte Ausführung 25 x 2 mm, inkl. Schrauben und Muttern



### KVDD Stützen für Rohrschelle

BESTELLBEISPIEL: KVDD-200	
Ø	
80 - 160	
180 - 315	
350	
400	



Verzinkte Ausführung 25 x 2 mm, inkl. Schrauben und Muttern



**QFS Bogen, gepresst (großer Radius)**  
 R = 1,5x Durchmesser, bezogen auf die Mittellinie

**Bogen 90°, gepresst**

BESTELLBEISPIEL: LF21919-200				
Ø mm	Artikel Nr.	R mm	Wandstärke mm	Gewicht kg
080	LF21919-080	120	0,9	0,4
100	LF21919-100	150		0,5
125	LF21919-125	190		0,8
140	LF21919-140	210		0,9
150	LF21919-150	225		1,1
160	LF21919-160	240		1,2
180	LF21919-180	270		1,6
200	LF21919-200	300		1,9
224	LF21919-224	337		2,4
250	LF21919-250	375		3,0
300	LF21919-300	450		3,2
315	LF21919-315	472		5,0

**Bogen 60°, gepresst**

BESTELLBEISPIEL: LF21916-200				
Ø mm	Artikel Nr.	R mm	Wandstärke mm	Gewicht kg
080	LF21916-080	120	0,9	0,3
100	LF21916-100	150		0,4
125	LF21916-125	190		0,6
140	LF21916-140	210		0,6
150	LF21916-150	225		0,7
160	LF21916-160	240		0,8
180	LF21916-180	270		1,2
200	LF21916-200	300		1,3
224	LF21916-224	337		1,7
250	LF21916-250	375		1,9
300	LF21916-300	450		2,4
315	LF21916-315	472		2,5

**Bogen 45°, gepresst**

BESTELLBEISPIEL: LF21914-200				
Ø mm	Artikel Nr.	R mm	Wandstärke mm	Gewicht kg
080	LF21914-080	120	0,9	0,2
100	LF21914-100	150		0,3
125	LF21914-125	190		0,4
140	LF21914-140	210		0,4
150	LF21914-150	225		0,5
160	LF21914-160	240		0,6
180	LF21914-180	270		0,9
200	LF21914-200	300		1,0
224	LF21914-224	337		1,6
250	LF21914-250	375		1,6
300	LF21914-300	450		2,3
315	LF21914-315	472		2,4

**Bogen 30°, gepresst**

BESTELLBEISPIEL: LF21913-200				
Ø mm	Artikel Nr.	R mm	Wandstärke mm	Gewicht kg
080	LF21913-080	120	0,9	0,2
100	LF21913-100	150		0,3
125	LF21913-125	190		0,3
140	LF21913-140	210		0,4
150	LF21913-150	225		0,5
160	LF21913-160	240		0,5
180	LF21913-180	270		0,7
200	LF21913-200	300		0,9
224	LF21913-224	337		1,3
250	LF21913-250	375		1,5
300	LF21913-300	450		2,2
315	LF21913-315	472		2,2

**Bogen 15°, gepresst**

BESTELLBEISPIEL: LF21912-200				
Ø mm	Artikel Nr.	R mm	Wandstärke mm	Gewicht kg
080	LF21912-080	120	0,9	0,1
100	LF21912-100	150		0,2
125	LF21912-125	190		0,4
140	LF21912-140	210		0,4
150	LF21912-150	225		0,4
160	LF21912-160	240		0,4
180	LF21912-180	270		0,5
200	LF21912-200	300		0,7
224	LF21912-224	337		0,9
250	LF21912-250	375		0,9
300	LF21912-300	450		1,3
315	LF21912-315	472		1,3





### QFS Segmentbogen

R = 1,5x Durchmesser, bezogen auf die Mittellinie

Andere Radien auf Anfrage lieferbar

### Segmentbogen 90°

BESTELLBEISPIEL: LF21009-350				
Ø mm	Artikel Nr.	R mm	Wandstärke mm	Gewicht kg
350	LF21009-350	525	0,9	6,8
400	LF21009-400	600	0,9	8,8

### Segmentbogen 60°

BESTELLBEISPIEL: LF21006-350				
Ø mm	Artikel Nr.	R mm	Wandstärke mm	Gewicht kg
350	LF21006-350	525	0,9	4,8
400	LF21006-400	600	0,9	6,3

### Segmentbogen 45°

BESTELLBEISPIEL: LF21004-350				
Ø mm	Artikel Nr.	R mm	Wandstärke mm	Gewicht kg
350	LF21004-350	525	0,9	3,8
400	LF21004-400	600	0,9	5,1

### Segmentbogen 30°

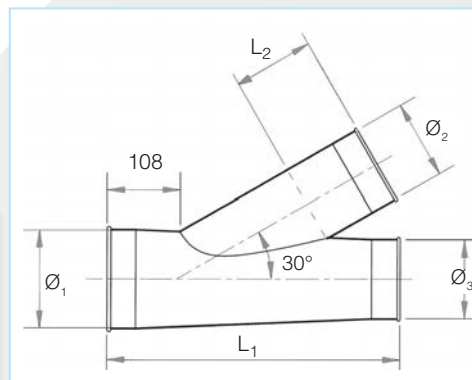
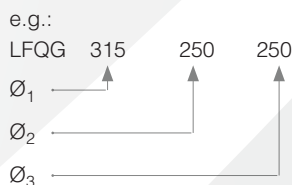
BESTELLBEISPIEL: LF21006-350				
Ø mm	Artikel Nr.	R mm	Wandstärke mm	Gewicht kg
350	LF21003-350	525	0,9	2,9
400	LF21003-400	600	0,9	3,8

### Segmentbogen 15°

BESTELLBEISPIEL: LF21002-350				
Ø mm	Artikel Nr.	R mm	Wandstärke mm	Gewicht kg
350	LF21002-350	525	0,9	2,9
400	LF21002-400	600	0,9	3,8

### QFS Abzweig

BESTELLBEISPIEL: LFQG315250250				
Ø <sub>1</sub> mm	Artikel Nr.		Wandstärke mm	
	Präfix	Ø <sub>2</sub>	Ø <sub>3</sub>	
080	LFQG080	XXX	XXX	0,7
100	LFQG100	XXX	XXX	0,7
125	LFQG125	XXX	XXX	0,7
140	LFQG140	XXX	XXX	0,7
150	LFQG150	XXX	XXX	0,7
160	LFQG160	XXX	XXX	0,7
180	LFQG180	XXX	XXX	0,7
200	LFQG200	XXX	XXX	0,7
224	LFQG224	XXX	XXX	0,7
250	LFQG250	XXX	XXX	0,7
300	LFQG300	XXX	XXX	0,7
315	LFQG315	XXX	XXX	0,7
350	LFQG350	XXX	XXX	0,7
400	LFQG400	XXX	XXX	0,9



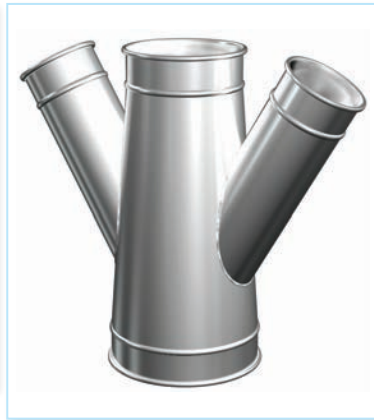
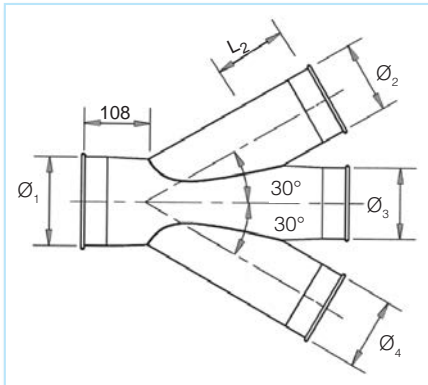
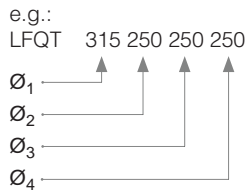
$$L_1 = (\varnothing_2 \times 2) + 236$$

$$L_2 = (\varnothing_2 / 2) + 58$$

Ø<sub>3</sub> muss gleich groß oder kleiner sein als Ø<sub>1</sub>

Ø<sub>2</sub> muss gleich groß oder kleiner sein als Ø<sub>3</sub>

**QFS Doppelabzweig**



$L_1 = (\varnothing_2 \times 2) + 236$

$L_2 = (\varnothing_2 / 2) + 58$

$\varnothing_3$  muss gleich groß oder kleiner sein als  $\varnothing_1$

$\varnothing_2$  muss gleich groß oder kleiner sein als  $\varnothing_3$

$\varnothing_4$  muss gleich groß oder kleiner sein als  $\varnothing_3$

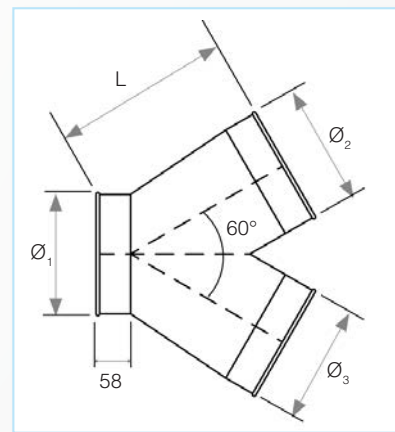
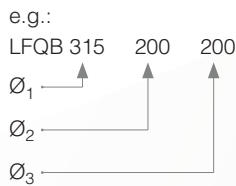
BESTELLBEISPIEL: LFQT315250250250

Ø <sub>1</sub> mm	Artikel Nr.			Wandstärke mm
	Präfix	Ø <sub>2</sub>	Ø <sub>3</sub>	
080	LFQT080	XXX	XXX	0,7
100	LFQT100	XXX	XXX	0,7
125	LFQT125	XXX	XXX	0,7
140	LFQT140	XXX	XXX	0,7
150	LFQT150	XXX	XXX	0,7
160	LFQT160	XXX	XXX	0,7
180	LFQT180	XXX	XXX	0,7
200	LFQT200	XXX	XXX	0,7
224	LFQT224	XXX	XXX	0,7
250	LFQT250	XXX	XXX	0,7
300	LFQT300	XXX	XXX	0,7
315	LFQT315	XXX	XXX	0,7
350	LFQT350	XXX	XXX	0,7
400	LFQT400	XXX	XXX	0,9

**QFS Y-Abzweig ( Hosenabzweig )**

BESTELLBEISPIEL: LFQB315200200

Ø <sub>1</sub> mm	Artikel Nr.			Wandstärke mm
	Präfix	Ø <sub>2</sub>	Ø <sub>3</sub>	
80	LFQB080	XXX	XXX	0,7
100	LFQB100	XXX	XXX	0,7
125	LFQB125	XXX	XXX	0,7
140	LFQB140	XXX	XXX	0,7
150	LFQB150	XXX	XXX	0,7
160	LFQB160	XXX	XXX	0,7
180	LFQB180	XXX	XXX	0,7
200	LFQB200	XXX	XXX	0,7
224	LFQB224	XXX	XXX	0,7
250	LFQB250	XXX	XXX	0,7
300	LFQB300	XXX	XXX	0,7
315	LFQB315	XXX	XXX	0,7
350	LFQB350	XXX	XXX	0,7
400	LFQB400	XXX	XXX	0,9



$L = \varnothing_1 + 100$

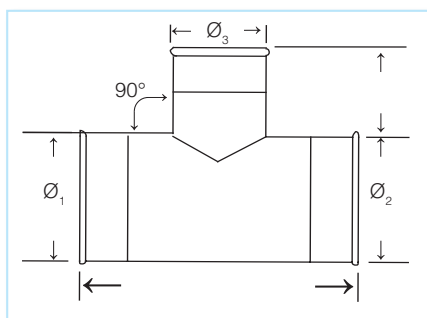
$\varnothing_2$  und  $\varnothing_3$  müssen gleich groß oder kleiner sein als  $\varnothing_1$

### QFS T-Abzweig

BESTELLBEISPIEL: LFLF22070-200200

$\varnothing_1, \varnothing_2$ mm	Artikel Nr. Präfix	$\varnothing_3$	Wandstärke mm
80	LF22070-080	080	0,7
100	LF22070-100	100	0,7
125	LF22070-125	125	0,7
140	LF22070-140	140	0,7
150	LF22070-150	150	0,7
160	LF22070-160	160	0,7
180	LF22070-180	180	0,7
200	LF22070-200	200	0,7
224	LF22070-224	224	0,7
250	LF22070-250	250	0,7
300	LF22070-300	300	0,7
315	LF22070-315	315	0,7
350	LF22070-350	350	0,7
400	LF22070-400	400	0,9

e.g.:  
LF22070 200 200  
 $\varnothing_1, \varnothing_2$  → ↑  
 $\varnothing_3$  → ↑



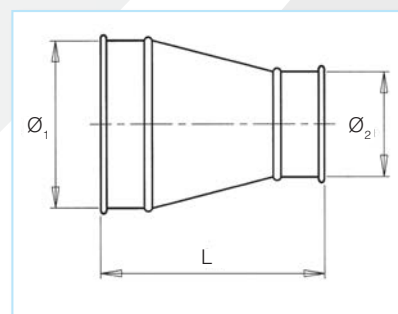
$\varnothing_1 = \varnothing_2$   
 $\varnothing_3$  muss gleich sein wie  $\varnothing_1/\varnothing_2$

### QFS Konus

BESTELLBEISPIEL: LFQR315250

$\varnothing_1$ mm	Artikel Nr. Präfix	$\varnothing_2$	Wandstärke mm	Länge mm
100	LFQR100	080	0,9	150
125	LFQR125	100	0,9	150
140	LFQR140	125	0,9	150
150	LFQR150	140	0,9	150
160	LFQR160	150	0,9	150
180	LFQR180	160	0,9	150
200	LFQR200	180	0,9	150
224	LFQR224	200	0,9	150
250	LFQR250	224	0,9	152
300	LFQR300	250	0,9	200
315	LFQR315	300	0,9	150
350	LFQR350	315	0,9	170
400	LFQR400	350	0,9	200

e.g.:  
LFQR 315 250  
 $\varnothing_1$  → ↑  
 $\varnothing_2$  → ↑



$$L = (\varnothing_1 - \varnothing_2) + 166\text{mm}$$



### QFS Konus (Schlauchanschluss)

BESTELLBEISPIEL: LFQR100080FSL

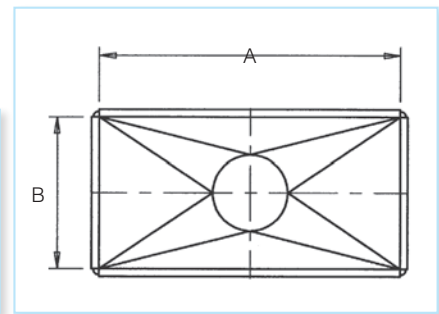
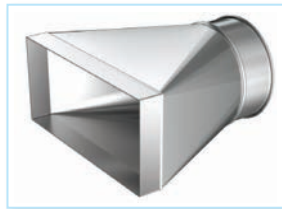
$\varnothing_1$ mm	Artikel Nr.	$\varnothing_2$ mm	Wandstärke mm
80	LFQR80050FSL	50	0,7
80	LFQR80063FSL	63	0,7
100	LFQR10063FSL	63	0,7
100	LFQR100080FSL	80	0,7
125	LFQR125080FSL	80	0,7
125	LFQR125100FSL	100	0,7

## Übergang eckig/rund

BESTELLBEISPIEL: LF22035-200100

Ø mm	Wandstärke mm	Artikel Nr.	
		Präfix	B
100	0,9	LF22035-	100 XXX
125	0,9	LF22035-	125 XXX
140	0,9	LF22035-	140 XXX
150	0,9	LF22035-	150 XXX
160	0,9	LF22035-	160 XXX
180	0,9	LF22035-	180 XXX
200	0,9	LF22035-	200 XXX
224	0,9	LF22035-	224 XXX
250	0,9	LF22035-	250 XXX
300	0,9	LF22035-	300 XXX
315	0,9	LF22035-	315 XXX
350	0,9	LF22035-	350 XXX
400	0,9	LF22035-	400 XXX
450	0,9	LF22035-	450 XXX
500	0,9	LF22035-	500 XXX
560	0,9	LF22035-	560 XXX
610	0,9	LF22035-	610 XXX
710	0,9	LF22035-	710 XXX

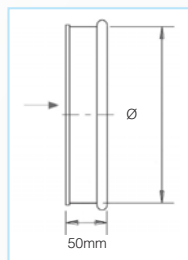
e.g.:



Bitte angeben:

- Länge A ( längste Seite, B und  $\varnothing$  ).
- Position des Anschlussdurchmessers.
- Verbindungsart ( QF, Flansch oder glatt ).

## Enddeckel



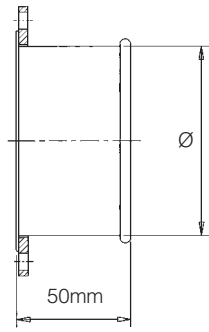
BESTELLBEISPIEL: LF22012-100

Ø mm	Artikel Nr.	Wandstärke mm	Gewicht kg
080	LF22012-080	0,7	0,08
100	LF22012-100	0,7	0,11
125	LF22012-125	0,7	0,13
140	LF22012-140	0,7	0,15
150	LF22012-150	0,7	0,16
160	LF22012-160	0,7	0,17
180	LF22012-180	0,7	0,19
200	LF22012-200	0,7	0,21
224	LF22012-224	0,7	0,24
250	LF22012-250	0,7	0,27
300	LF22012-300	0,7	0,32
315	LF22012-315	0,7	0,33
350	LF22012-350	0,7	0,37
400	LF22012-400	0,9	0,54

### Stutzen QF/Flansch LF22007

BESTELLBEISPIEL:  
LF22007-250

Ø mm	Ø mm
080	300
100	315
125	350
140	400
150	450
160	500
180	560
200	630
224	710
250	

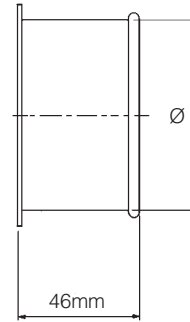


Nippel QF mit Flansch 30015

### Stutzen QF/Schraubrand LF22008

BESTELLBEISPIEL:  
LF22008-250

Ø mm	Ø mm
080	300
100	315
125	350
140	400
150	450
160	500
180	560
200	630
224	710
250	

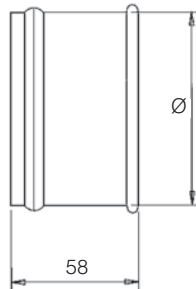


### Stutzen QF/Schlauchanschluss (QF) 22013

Nippel QF zum Schlauch

BESTELLBEISPIEL:  
22013-200

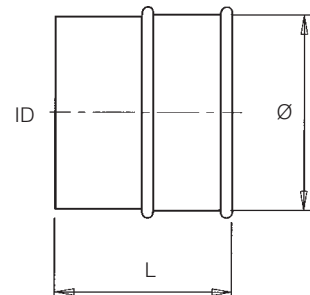
Ø mm	Ø mm
080	200
100	224
125	250
140	300
150	315
160	350
180	400



### Stutzen QF/Spiro 22014

BESTELLBEISPIEL:  
22014-200

Ø mm	Ø mm
080	200
100	224
125	250
140	300
150	315
160	350
180	400



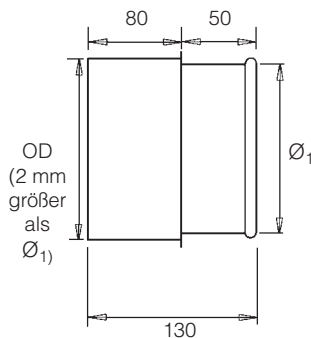
L = 58mm (für Ø 100 - 180)  
L = 116mm (für Ø 200 - 500)



### Stutzen QF für Maschinenanschluss (QFS)

BESTELLBEISPIEL:  
LF22023-300

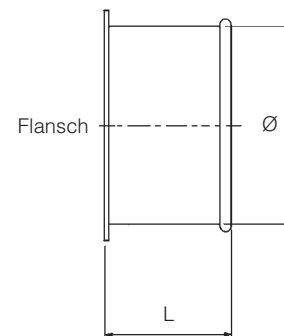
Ø mm	Ø mm
080	180
100	200
125	224
140	250
150	300
160	



### Anschlussstutzen QF/FB LF22015

BESTELLBEISPIEL:  
LF22015-200

Ø mm	Ø mm
080	200
100	224
125	250
140	300
150	315
160	350
180	400



Länge: max. 50 mm





### Kunststoffschlauch

Polyurethan-Schlauch mit Stahlspirale, Wandstärke 0,4 oder 0,7 mm

Lieferbar in Längen von 5 m und 10 m

T=0,4 BESTELLBEISPIEL: 40375974		
Innen Ø mm	Artikel Nr.	L m
051	40375956	5
051	40375957	10
063	40375958	5
063	40375959	10
076	40375960	5
076	40375961	10
082	40375962	5
082	40375963	10
102	40375964	5
102	40375965	10
127	40375966	5
127	40375967	10
152	40375968	5
152	40375969	10
165	40375970	5
165	40375971	10
182	40375972	5
182	40375973	10
203	40375974	5
203	40375975	10
229	40375976	5
229	40375977	10
254	40375978	5
254	40375979	10
305	40375980	5
305	40375981	10

T=0,7 BESTELLBEISPIEL: 40376001		
Innen Ø mm	Artikel Nr.	L m
051	40375983	5
051	40375984	10
063	40375985	5
063	40375986	10
076	40375987	5
076	40375988	10
082	40375989	5
082	40375990	10
102	40375991	5
102	40375992	10
127	40375993	5
127	40375994	10
152	40375995	5
152	40375996	10
165	40375997	5
165	40375998	10
182	40375999	5
182	40376000	10
203	40376001	5
203	40376002	10
229	40376003	5
229	40376004	10
254	40376005	5
254	40376006	10
305	40376007	5
305	40376008	10



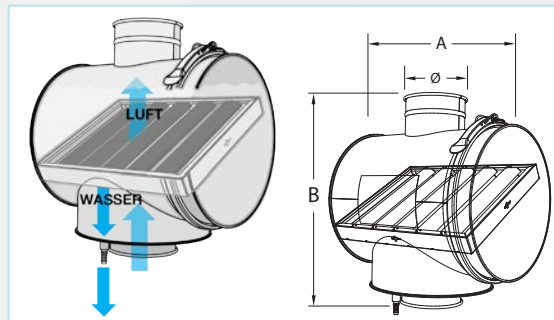
### Schlauchselle

BESTELLBEISPIEL: 30408-103	
Ø mm	Artikel Nr.
50-65	30408-046
58-75	30408-058
68-85	30408-060
77-95	30408-078
87-112	30408-090
104-138	30408-103
130-165	30408-114
150-180	30408-126
175-205	30408-127
200-231	30408-165
226-256	30408-203
251-282	30408-248
277-307	30408-267

## Öl-Nebelabscheider

BESTELLBEISPIEL: 23020-200

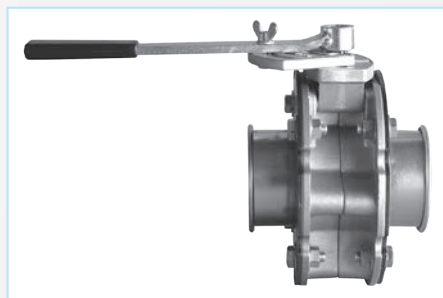
Ø mm	Artikel Nr.	A mm	B mm	Prallblech mm	Wandstärke mm
80	23020-080	385	450	370 x 240	0,9
100	23020-100	385	450	370 x 240	0,9
125	23020-125	385	450	370 x 240	0,9
140	23020-140	385	450	370 x 240	0,9
150	23020-150	385	450	370 x 240	0,9
160	23020-160	525	600	513 x 385	0,9
180	23020-180	525	600	513 x 385	0,9
200	23020-200	525	600	513 x 385	0,9
224	23020-224	525	600	513 x 385	0,9
250	23020-250	525	600	513 x 385	0,9
300	23020-300	635	700	625 x 488	0,9
315	23020-315	635	700	625 x 488	0,9
350	23020-350	635	700	625 x 488	0,9
400	23020-400	635	700	625 x 488	0,9



## QFS Handschieber

BESTELLBEISPIEL: LF23005-100

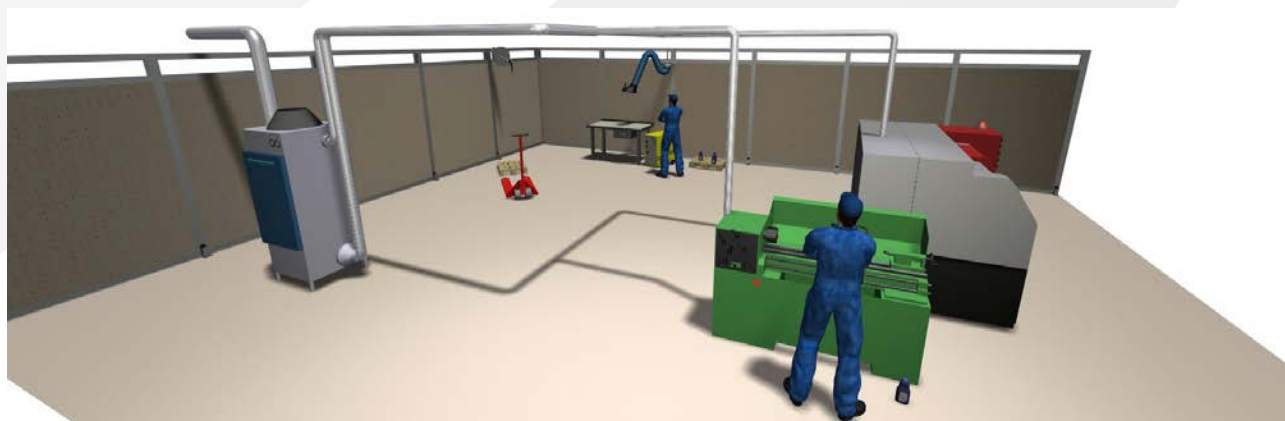
Ø mm	Artikel Nr.
100	23005-100
150	23005-150
200	23005-200
250	23005-250
300	23005-300
350	23005-350
400	23005-400



## QFS Automatikschieber

BESTELLBEISPIEL: LF23010-100

Ø mm	Artikel Nr.
100	23010-100
160	23010-160
200	23010-200
250	23010-250
300	23010-300
350	23010-350
400	23010-400



## Verkaufs- und Lieferbedingungen

### Verkaufs- und Lieferbedingungen

Fracht- und Verpackungskosten werden nach Aufwand berechnet.

### Lieferzeit

Lieferzeit für Lager- und Bauteile 1 – 2 Tage nach Auftragseingang.

Lieferzeit für Großprojekte 20 Tage nach Auftragseingang.

### Bei Empfang der Lieferung beachten

Bitte prüfen Sie die Lieferung auf Vollständigkeit, bevor Sie die Lieferung bestätigen.

Bei nicht vollständiger oder beschädigter Lieferung setzen Sie sich mit uns in Verbindung.

Email: [salesdk@nordfab.com](mailto:salesdk@nordfab.com)

Telefon: +45 86 47 11 00

Fax: +45 99 68 09 01

Internet: [www.nordfab.eu](http://www.nordfab.eu)

### Rücklieferbedingungen

Informieren Sie uns bitte über Warenrücklieferungen (Fax +45 99 680901, Telefon +45 86 47 11 00)

Bei Rücklieferungen legen Sie bitte eine Kopie der Rechnung und des Lieferscheins bei.

Rücklieferungen ohne Anmeldung und o.g. Dokumente werden nicht gutgeschrieben.

Unbeschädigte und originalverpackte Lagerteile werden abzüglich einer Bearbeitungsgebühr von 30% gutgeschrieben. Die Frachtkosten trägt der Käufer.

### Nachverfolgung der Lieferung

Zur Nachverfolgung benutzen Sie bitte die Frachtnummer des Frachtbriefes.

Für Nachverfolgung der Lieferung nutzen Sie:

*DHL Kundenservice*  
[www.dhl.com](http://www.dhl.com).

*Schenker*  
Örtliche Tel. Nr. oder  
[www.schenker.com](http://www.schenker.com).

*Andere Unternehmen*  
Örtliche Tel. Nr..

### Preise, Verfügbarkeit und technische Änderungen

Wir behalten uns Preisänderungen vor.

Die z.Zt. gültigen Preise erhalten Sie über unsere website [www.nordfab.eu](http://www.nordfab.eu).

### Produktinformation

Technische Informationen über unsere Produkte erhalten Sie auf unsere website: [www.nordfab.eu](http://www.nordfab.eu).

### Geschäftszeiten

Werktags von 7:00 to 16:00 Uhr



Nordfab Europe A / S Vertrieb und Produktion in Assen Mariager, Dänemark

Kontakt/ Bestellung

[salesdk@nordfab.com](mailto:salesdk@nordfab.com)

Telefon +45 86 47 11 00

[www.nordfab.eu](http://www.nordfab.eu)



2016-11-15