

Produktinformation: Obel-P Flutanlage

Obel-P Automation bietet eine Reihe von Flutanlagen an, die hier in Kürze beschrieben werden.

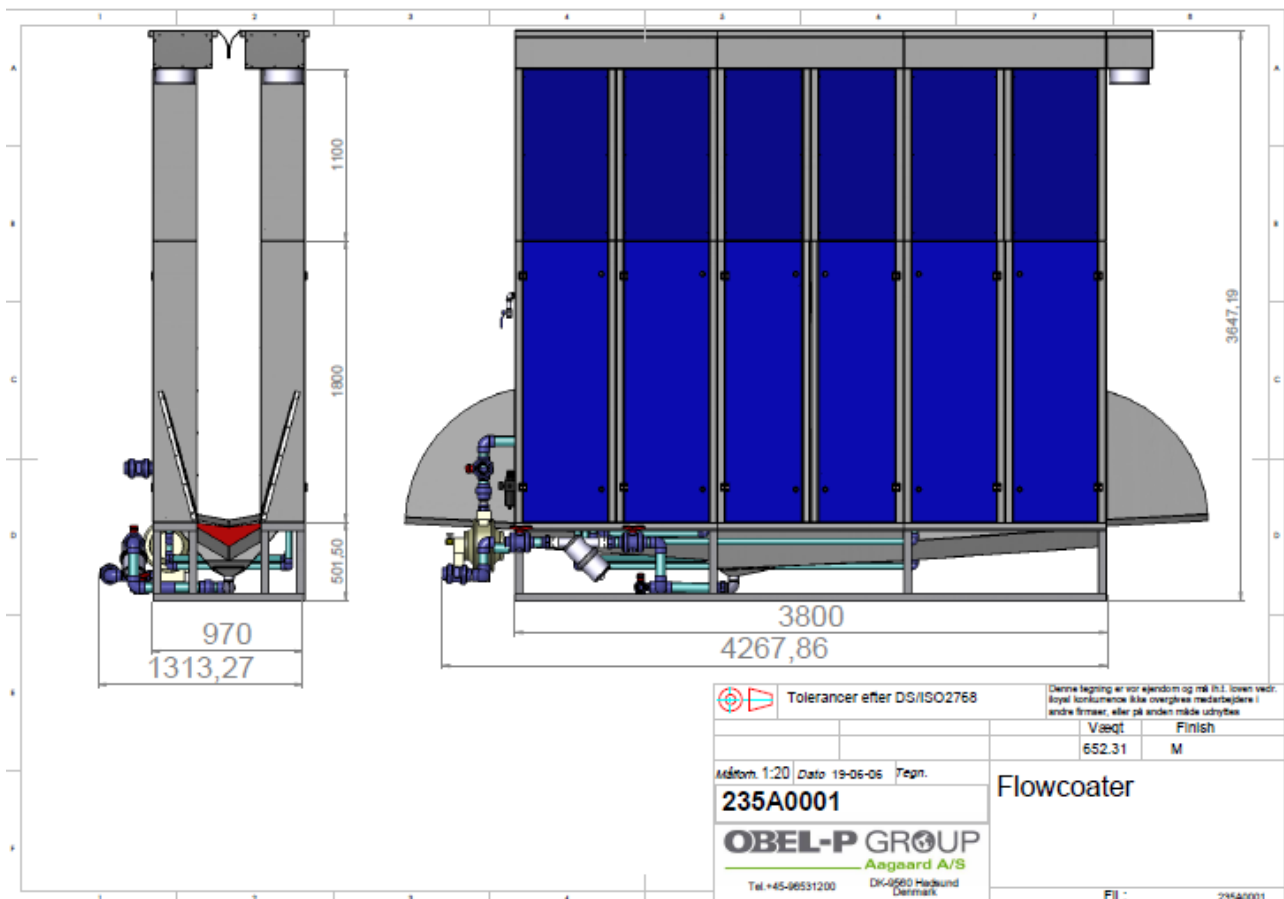
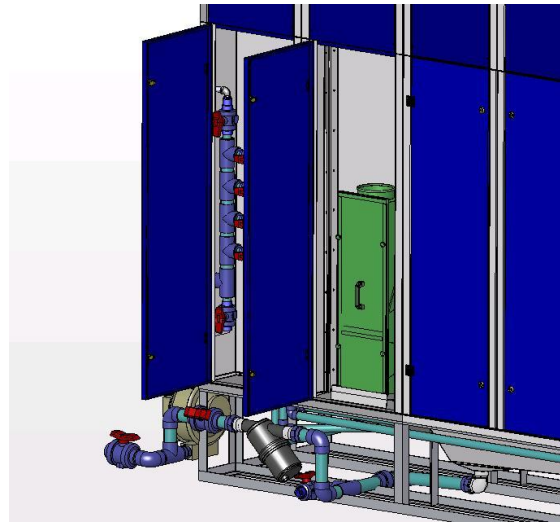
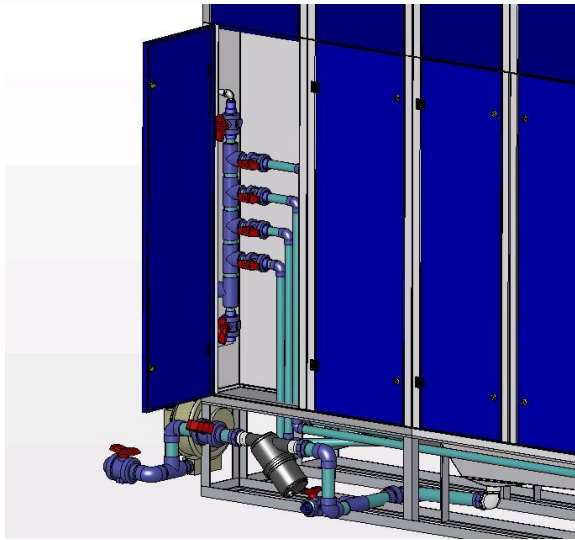
Die hier beschriebene Anlage ist für Flügel/Rahmen Dimensionen bis zu 3000x2000 mm ausgerichtet. Es werden auch Anlagen für andere Größen angeboten.

Für weitere Informationen nehmen Sie bitte mit uns Kontakt auf.



OBEL-P GROUP

OBEL-P Automation A/S



Turn/Key solutions for production of window, door, furniture and construction components
 Profile Wrapping, HF-Presses, Moulders, Saws, Glue Application, Special machines
 Hard Wood, Soft Wood, Wood Based Panels

Flow-Coater, Type AFFC .

Aufgebaut in tragkräftiger verzinkter Stahlkonstruktion .
Die Anlage ist bedienungsfreundlich und in kompakter Ausführung mit Pumpe
Rohrsystem und Absaugung in der Kabine eingebaut.

Spezifikationen:

Die Kabine ist außen verzinkt, und innen ist sie mit Teflonfolie für schnelle
und leichte Reinigung beschichtet.

Der Bodenkasten und die Abtropfschalen sind aus rostfreiem Stahl
hergestellt.

Die Düsenstränge sind aus rostfreiem Stahl hergestellt und mit einer Schnell-
kupplung für leichte Montage/Demontage befestigt.

Eine Druckluftgetriebene Membranpumpe pumpt die Flüssigkeit in der
Anlage herum und zur/von der Anlage.

Das eingebaute Absaugsystem verhindert, daß Dämpfe in den
Herstellungsraum herausdringen.

Die Schalttafel ist bedienungsfreundlich mit Druckknopfaktivierung von den
Ventilen.

Die elektrische Steuerung ist für Verbundbetrieb mit dem Conveyor
vorbereitet.

Überall sind Qualitätsmaterialien verwendet, die keine Korrosion oder
Verfärbung sogar im Zusammenhang mit Wasserprodukten verursachen.

Die Pumpe wird normalerweise mit Membranpumpe und Ventilen in PTFE
(Teflon) geliefert. Weitere Auskünfte über die Aggressivität der Flüssigkeit
sind beim betreffenden Lieferer erhältlich.

OBEL-P GROUP

OBEL-P Automation A/S

Technische Daten:

Die Außendimensionen der Flow-Coat Anlage:

Länge	:	5.000 mm (ausschl. Abtropfschalen)
Breite	:	1.000 mm
Höhe, ca.	:	3.900 mm* (ausschl. Abstützkonsolle)

* Es ist möglich die Anlage um 500 mm unter dem Bodenniveau zu versenken, damit die Höhe bis zur Oberkante ca. 3.050 mm ist.

Abtropfschale:

Länge/Sektion	:	4.000 mm
Breite	:	ca. 400 mm

Abmessungen Durchlaßzone:

Höhe	:	ca. 2.000 mm
Breite	:	406 mm, effektive Arbeitsbreite

Menge Behandlungsflüssigkeit:

Min.	:	40 L
Max.	:	200 L

Membranpumpe:

Leistung	:	5,5-6 m ³ /h
Luftverbrauch	:	20-25 Nm ³ /h

Absaugsystem: (Wahlweise)

Leistung	:	ca. 3.000 m ³ /h
Durchmesser Auslassrohr	:	250 mm
Motor Größe	:	0,55 kW

Elektrische Verbindung:

Spannung	:	3 x 400 V + PE
Strom	:	3,3 A
Leistung	:	1,5 kW
Frequenz	:	50 Hz

Druckluftverbindung:

Druck	:	5-10 bar
Pumpe	:	½ " inwendiges Rohrgewinde
Zeitsignal	:	4 mm Schlauchkupplung

Eigengewicht	:	ca. 1.400 kg
--------------	---	--------------

Betriebsbedingungen:

Max. Werkstückgröße schräghängend ca. 2000 mm in der Totalhöhe abhängig von dem Aufhängungswinkel und der Höhe, die wegen der Sparrenhöhe verfügbar ist.

Die Werkstücke müssen so aufgehängt sein, daß sie ca. 15-20° nach unten hängen, damit es freie Ausströmung von überschüssiger Flüssigkeit gibt, und somit die Werkstücke nicht einander „verfärben“.

Die Vorschubgeschwindigkeit durch die Anlage darf nicht 4 m/min. übersteigen

Düsen und Rohrsystem müssen nach Gebrauch gründlich durchgespült werden

Druckluft für die Membranpumpe muss frei von Wasserdampf und Ölnebel sein.

Elektrischer Schaltschrank, Typ PL Control.

Für Zentralaggregate.

Plattenverkapselter Schaltschrank in Dichtungsstufe IP54 für vollautomatische Steuerung und Überwachung der Betriebs- und Sicherheitsfunktionen des Flow-Coaters.

Hauptschalter, Stern-Dreieck Starter, Motorschutz, Relais, Sicherungen, Start/Stop Schalter, Klemmreihen und Notausschalter.

Der Schaltschrank ist für Nullstellung (extra Schutz) vorbereitet, er ist aber aussch. Phasenausgleich.

Der Schaltschrank ist mit nummerierten Klemmreihen für externe Ankopplung versehen und wird ganz intern fertiggekuppelt geliefert.

Komplett mit variabler Geschwindigkeitssteuerung über Frequenzumformer für den Conveyor.

Zubehör:

1 Stck. - Zentrifugalventilator, Type ALF 40 – 1,5 kW für Absaugung

Einschl. Motor in IP 54 Ausführung, mit funkenfreier Einführung.
Leistung ca. = 6.000 m³/h.

Direktantrieb über 1,5 kW - 1450 U.P.M. – 3 x 400V 50 Hz Standardmotor.
Komplett mit Einführung und Ausgang □400.

1 Stck. - Wandgestell für ALF 40 Ventilator

In starker verzinkter Ausführung.

1 Satz - Rohrleitungen komplett.

In längsgefalzter Blechrohrausführung mit Spannband Verbindungen einschl.
Rohre in Standardlängen von 1 oder 2 Meter.

Bogen in gepresster Ausführung von Ø80-Ø200 und Segment Bogen von
Ø225.

Spannbänder Typ Fb, Rohrschellen, Bolzen und Montagekomponenten.

Von Flow-Coater und durch das Dach/die Wand geführt und hier mit
Deflektorhaube abgeschlossen. Ein max. Abstand zu Wand/Dach von 6 m ist
vorgesehen

Obel-P Automation A/S, Cypresvej 16, DK 7400 Herning
Telefon +45 97217800, E-mail sales@obel-p-automation.dk, www.obel-p-automation.dk