

WOOD  
VACUUM  
SURFACE  
SOLID  
THERMO  
PLASTIC  
COMPOSITE

**RIBEX**  
VACUUM TECHNOLOGY

# VACUUM MEMBRANE PRESSES

VAKUM  
MEMBRAN  
PRESLER



[www.ribexvacuumpress.com](http://www.ribexvacuumpress.com)

NE

RIBEX ROBO is a professional machine designed and manufactured for furniture applications used for flat or 3D lamination of PVC/PET foils onto MDF board, Chipwood, Plywood e.t.c and suitable for doors and cabinets, panels in kitchens, bathrooms and bedrooms. Process respectively starts with heating cycle by high temperature quartz heating elements, then continues with vacuum press cycle to finish the lamination by applying negative vacuum air pressure.

Optional silicone membrane allows to laminate wood veneers as well as other suitable materials (such as leather e.t.c) onto the workpiece by applying positive pressure.

RIBEX ROBO Vacuum Membrane Press is equipped with full automatic touchscreen (H.M.I) and PLC with multilingual user friendly menu and with cooling fans to boost the production speed at it's maximum limits.

TR

RIBEX ROBO PVC/PET folyoların MDF levha, Kontrplak v.b malzemeler üzerine düz veya 3B laminasyonunda, kapı ve dolaplarda, mutfak panellerinde, çeşitli mobilya uygulamalarında, banyo ve yatak odaları dolap kapakları kaplama uygulamaları için tasarlanıp üretilmiş profesyonel bir makinedir. Yüksek performanslı Quartz tip ısıtma elemanları ile kademeli olarak ısıtma işlemi başlar, negatif emiş basıncı ile laminasyon işlemini bitirmek için vakum işlemi ile devam eder.

İsteğe bağlı silikon membran ile lamine kaplama malzemelerinin yanı sıra diğer uygun malzemelerin de (deri v.b) iş parçasının üzerine lamine edilmesi için kullanılmaktadır.

RIBEX ROBO Vakum Membran Pres, farklı dil seçenekleri ile kullanımı rahat ve kolay bir menüye sahiptir. Soğutma fan sistemi ve tam otomatik dokunmatik ekran (H.M.I) ve PLC sistemi ile maksimum hızda üretim sağlar.

## WOOD VENEERING AĞAÇ KAPLAMA



## THERMOFOILING PVC KAPLAMA



## LAMINATION LAMİNASYON



### TECHNICAL SPECIFICATIONS

Table Frame Dimensions	2870 x 1400 mm.
Table Usage Area	2730 x 1250 mm.
Max. Working Height	90 mm.
Pump Motor Power	2,6 kw
Pump Air Rate Speed	100 m3/h.
Max. Working Temperature	140°C.
Total Power / Voltage	26,5 kW / 380 V 3 Phase 50 Hz
Cycle Time (approximately)	4 – 5 Dk. (3,5 m2)
Net Weight with Single Table / Double Table	1350 Kg. / 1750 Kg.
Layout Dimensions with Single Table (WxLxH)	3680 x 3900 x 1850mm. (Frame Open Height: 1950 mm.)
Layout Dimensions with Double Table (WxLxH)	5630 x 3900 x 1850 mm. (Frame Open Height: 1950 mm.)

We reserve our rights to make technical modifications without prior notice.

### TEKNİK ÖZELLİKLER

Tabla Çerçeve Ölçüleri	2870 x 1400 mm.
Tabla Kullanım Alanı	2730 x 1250 mm.
Maks. Çalışma Yüksekliği	90 mm.
Pompa Motor Gücü	2,6 kw
Pompa Emiş Hızı	100 m³/sa.
Maks. Çalışma Sıcaklığı	140°C.
Toplam Güç / Voltaj	26,5 kW / 380 V 3 Faz 50 Hz
Operasyon Süresi (ortalama)	4 – 5 Dk. (3,5 m2)
Net Ağırlık Tek Tabla / Çift Tabla	1350 Kg. / 1750 Kg.
Kurulum Ölçüleri Tek Tabla (ExBxY)	3680 x 3900 x 1850mm. (Çerçeve Açık Yükseklik: 1950 mm.)
Kurulum Ölçüleri Çift Tabla (ExBxY)	5630 x 3900 x 1850 mm. (Çerçeve Açık Yükseklik: 1950 mm.)

Teknik özelliklerde haber vermeksizin değişiklik yapma hakkımız saklıdır.

# ROBO

Full Automatic Vacuum Membrane Press  
Tam Otomatik Vakum Membran Pres



## STANDARD FEATURES

CE certified (EU norms)  
H.M.I Touchscreen & PLC  
Preset programming function  
Cooling Fans boosting production speed  
Single or Double Worktable  
Short Processing cycle  
Independent vacuum and heat operation  
Operation window for direct monitoring  
Stainless Heating Unit  
Thermal Insulation

## OPTIONALS

Robo Magnetic Pads to support the workpiece  
Divisible worktable to use the material efficiently  
Double Worktable  
PVC Roll stand  
PVC Trimmer Knife  
Press Unit with silicone membrane

## STANDART ÖZELLİKLER

CE sertifikalı  
H.M.I Dokunmatik Ekran & PLC  
Program yazabilme fonksiyonu  
Üretim hızını arttıran Soğutma Fanları  
Tek veya Çift İş Tablası  
Kısa Operasyon Süresi  
Bağımsız ısıtma ve vakum operasyonu  
İş Gözlem Penceresi  
Paslanmaz Isıtma Ünitesi  
Isı Yalıtımı

## OPSİYONELLER

Robo Manyetisli malzeme destek pedleri  
Ara Bölme Ünitesi  
Çift İş Tablası  
PVC Rulo Yükleme Magazini  
PVC Temizleme Bıçağı  
Silikon Membranlı Baskı Ünitesi



NE

RIBEX ECO is a professional machine designed and manufactured for furniture applications used for flat or 3D lamination of PVC/PET foils onto MDF board, Chipwood, Plywood e.t.c and suitable for doors and cabinets, panels in kitchens, bathrooms and bedrooms. Process respectively starts with heating cycle by high temperature quartz heating elements, then continues with vacuum press cycle to finish the lamination by applying negative vacuum air pressure.

Optional silicone membrane allows to laminate wood veneers as well as other suitable materials (such as leather e.t.c) onto the workpiece by applying positive pressure.

TR

RIBEX ECO PVC/PET folyoların MDF levha, Kontrplak v.b malzemeler üzerine düz veya 3B laminasyonunda, kapı ve dolaplarda, mutfak panellerinde, çeşitli mobilya uygulamalarında, banyo ve yatak odaları dolap kapakları kaplama uygulamaları için tasarlanıp üretilmiş profesyonel bir makinedir. Yüksek performanslı Quartz tip ısıtma elemanları ile kademeli olarak ısıtma işlemi başlar, negatif emiş basıncı ile laminasyon işlemini bitirmek için vakum işlemi ile devam eder.

İsteğe bağlı silikon membran ile lamine kaplama malzemelerinin yanı sıra diğer uygun malzemelerin de (deri v.b) iş parçasının üzerine lamine edilmesi için kullanılmaktadır.

ECO

Vacuum Membrane Press  
Vakum Membran Pres

## WOOD VENEERING AĞAÇ KAPLAMA



## THERMOFOILING PVC KAPLAMA



## LAMINATION LAMİNASYON



### TECHNICAL SPECIFICATIONS

Table Frame Dimensions	2440 x 1350 mm.
Table Usage Area	2300 x 1210 mm.
Max. Working Height	90 mm.
Pump Motor Power	2,6 kw
Pump Air Rate Speed	100 m3/h.
Max. Working Temperature	140°C.
Total Power / Voltage	22,5 kW / 380 V 3 Phase 50 Hz
Cycle Time (approximately)	4 – 5 Dk. (2,8 m2)
Net Weight with Single Table / Double Table	750 Kg. / 1100 Kg.
Layout Dimensions with Single Table (WxLxH)	3150 x 3100 x 1400 mm. (Frame Open Height: 1900 mm.)
Layout Dimensions with Double Table (WxLxH)	4800 x 3100 x 1400 mm. (Frame Open Height: 1950 mm.)

We reserve our rights to make technical modifications without prior notice.

### TEKNİK ÖZELLİKLER

Tabla Çerçeve Ölçüleri	2440 x 1350 mm.
Tabla Kullanım Alanı	2300 x 1210 mm.
Maks. Çalışma Yüksekliği	90 mm.
Pompa Motor Gücü	2,6 kw
Pompa Emiş Hızı	100 m³/sa.
Maks. Çalışma Sıcaklığı	140°C.
Toplam Güç / Voltaj	22,5 kW / 380 V 3 Faz 50 Hz
Operasyon Süresi (ortalama)	4 – 5 Dk. (2,8 m2)
Net Ağırlık Tek Tabla / Çift Tabla	750 Kg. / 1100 Kg.
Kurulum Ölçüleri Tek Tabla (ExBxY)	3150 x 3100 x 1400 mm. (Çerçeve Açık Yükseklik: 1900 mm.)
Kurulum Ölçüleri Çift Tabla (ExBxY)	4800 x 3100 x 1400 mm. (Çerçeve Açık Yükseklik: 1900 mm.)

Teknik özelliklerde haber vermeksizin değişiklik yapma hakkımız saklıdır.



## STANDARD FEATURES

CE certified (EU norms)  
Automatic Temperature Controller  
Vacuum Counter/Timer  
Single or Double Worktable  
Short Processing cycle  
Independent vacuum and heat operation  
Operation window for direct monitoring  
Stainless Heating Unit  
Thermal Insulation

## OPTIONALS

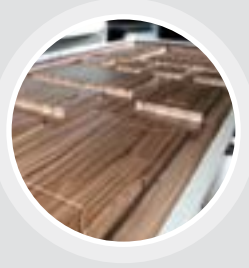
Robo Magnetic Pads to support the workpiece  
Divisible worktable to use the material efficiently  
Second Worktable  
PVC Roll stand  
PVC Trimmer Knife  
Press Unit with silicone membrane

## STANDART ÖZELLİKLER

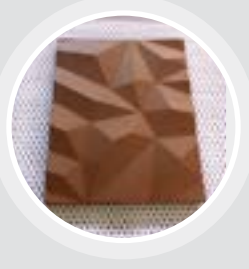
CE Sertifikalı  
Otomatik Sıcaklık Kontrol Cihazı  
Vakum Sayıcı/Zaman  
Tek veya Çift İş Tablası  
Kısa Operasyon Süresi  
Bağımsız ısıtma ve vakum operasyonu  
İş Gözlem Penceresi  
Paslanmaz Isıtma Ünitesi  
Isı Yalıtımı

## OPSİYONELLER

Robo Mıknatıslı malzeme destek pedleri  
Ara Bölme Ünitesi  
İkinci İş Tablası  
PVC Rulo Yükleme Magazini  
PVC Temizleme Bıçağı  
Silikon Membranlı Baskı Ünitesi



## THERMOFOILING PVC KAPLAMA



## LAMINATION LAMİNASYON



## BENDING BÜKÜM



## WOOD VENEERING AĞAÇ KAPLAMA

### TECHNICAL SPECIFICATIONS

Table Frame Dimensions	2440 x 1350 mm.
Table Usage Area	2300 x 1210 mm.
Max. Working Height	450 mm.
Pump Motor Power	2,6 kw
Pump Air Rate Speed	100 m3/h.
Max. Working Temperature	160°C.
Total Power / Voltage	22,5 kW / 380 V 3 Phase 50 Hz
Cycle Time (approximately)	4 – 5 Dk. (2,8 m2)
Net Weight with Single Table / Double Table	850 Kg. / 1200 Kg.
Layout Dimensions with Single Table (WxLxH)	3150 x 3100 x 1700 mm. (Frame Open Height: 1900 mm.) (Dome Open Height: 2100 mm.)
Layout Dimensions with Double Table (WxLxH)	4800 x 3100 x 1700 mm.

We reserve our rights to make technical modifications without prior notice.

EN

RIBEX ECO-B is a professional machine designed and manufactured for furniture applications used for flat or 3D lamination of PVC/PET foils onto MDF board, Chipwood, Plywood e.t.c and suitable for doors and cabinets, panels in kitchens, bathrooms and bedrooms. Process respectively starts with heating cycle by high temperature quartz heating elements, then continues with vacuum press cycle to finish the lamination by applying negative vacuum air pressure.

Optional silicone membrane allows to laminate wood veneers as well as other suitable materials (such as leather e.t.c) onto the workpiece by applying positive pressure.

RIBEX ECO-B Vacuum Membrane Press is equipped with automatic height adjustment controller system allows to work up to 450 mm. height for lamination and bending/forming of materials such as wood, plywood, mdf, thermoplastics, composites e.t.c.

TR

RIBEX ECO-B PVC/PET folyoların MDF levha, Kontrplak v.b malzemeler üzerine düz veya 3B laminasyonunda, kapı ve dolaplarda, mutfak panellerinde, çeşitli mobilya uygulamalarında, banyo ve yatak odaları dolap kapakları kaplama uygulamaları için tasarlanıp üretilmiş profesyonel bir makinedir. Yüksek performanslı Quartz tip ısıtma elemanları ile kademeli olarak ısıtma işlemi başlar, negatif emiş basıncı ile laminasyon işlemini bitirmek için vakum işlemi ile devam eder.

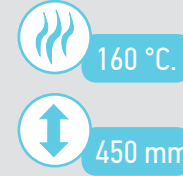
İsteğe bağlı silikon membran ile lamine kaplama malzemelerinin yanı sıra diğer uygun malzemelerin de (deri v.b) iş parçasının üzerine lamine edilmesi için kullanılmaktadır.

RIBEX ECO-B Vakum Membran Pres, ağaç, kontrplak, mdf, termoplastik, kompozit v.b. malzemelerin laminasyonu ve şekillendirmesinde kullanılmak üzere 450 mm. yüksekliğe kadar basım yapabilen otomatik yükseklik ayarı sistemi ile donatılmıştır.

### TEKNİK ÖZELLİKLER

Tabla Çerçeve Ölçüleri	2440 x 1350 mm.
Tabla Kullanım Alanı	2300 x 1210 mm.
Maks. Çalışma Yüksekliği	450 mm.
Pompa Motor Gücü	2,6 kw
Pompa Emiş Hızı	100 m³/sa.
Maks. Çalışma Sıcaklığı	160°C.
Toplam Güç / Voltaj	22,5 kW / 380 V 3 Faz 50 Hz
Operasyon Süresi (ortalama)	4 – 5 Dk. (2,8 m2)
Net Ağırlık Tek Tabla / Çift Tabla	850 Kg. / 1200 Kg.
Kurulum Ölçüleri Tek Tabla (ExBxY)	3150 x 3100 x 1700 mm. (Çerçeve Açık Yükseklik: 1900 mm.) (Kümbet Açık Yükseklik: 2100 mm.)
Kurulum Ölçüleri Çift Tabla (ExBxY)	4800 x 3100 x 1700 mm.

Teknik özelliklerde haber vermeksizin değişiklik yapma hakkımız saklıdır.



160 °C.

450 mm



## STANDARD FEATURES

CE certified (EU norms)  
Automatic Temperature Controller  
Automatic Height Adjustment  
Vacuum Counter/Timer  
Single or Double Worktable  
Short Processing cycle  
Independent vacuum and heat operation  
Operation window for direct monitoring  
Stainless Heating Unit  
Thermal Insulation

## OPTIONALS

Robo Magnetic Pads to support the workpiece  
Divisible worktable to use the material efficiently  
Second Worktable  
PVC Roll stand  
PVC Trimmer Knife  
Press Unit with silicone membrane

## STANDART ÖZELLİKLER

CE Sertifikalı  
Otomatik Sıcaklık Kontrol Cihazı  
Otomatik Yükseklik Ayarı  
Vakum Sayıcı/Zaman  
Tek veya Çift İş Tablası  
Kısa Operasyon Süresi  
Bağımsız ısıtma ve vakum operasyonu  
İş Gözlem Penceresi  
Paslanmaz Isıtma Ünitesi  
Isı Yalıtımı

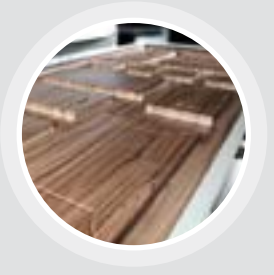
## OPSİYONELLER

Robo Mıknatıslı malzeme destek pedleri  
Ara Bölme Ünitesi  
İkinci İş Tablası  
PVC Rulo Yükleme Magazini  
PVC Temizleme Bıçağı  
Silikon Membranlı Baskı Ünitesi

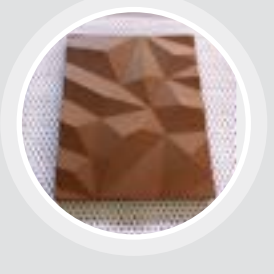
# ECO-B

Vacuum Membrane Press  
Vakum Membran Pres

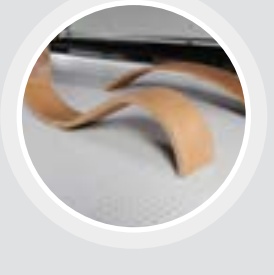




## THERMOFOILING PVC KAPLAMA



## LAMINATION LAMINASYON



## BENDING BÜKÜM



## WOOD VENEERING AĞAÇ KAPLAMA

**EN** RIBEX ROBO VERTICAL is a professional machine designed and manufactured for furniture applications used for flat or 3D lamination of PVC/PET foils onto MDF board, Chipwood, Plywood e.t.c and suitable for doors and cabinets, panels in kitchens, bathrooms and bedrooms. Process respectively starts with heating cycle by high temperature quartz heating elements, then continues with vacuum press cycle to finish the lamination by applying negative vacuum air pressure.

Optional silicone membrane allows to laminate wood veneers as well as other suitable materials (such as leather e.t.c) onto the workpiece by applying positive pressure.

RIBEX ROBO VERTICAL Vacuum Membrane Press is equipped with automatic height adjustment controller system allows to work up to 500/800 mm. height for lamination and bending/forming of materials such as wood, plywood, mdf, thermoplastics, composites e.t.c.

**TR** RIBEX ROBO VERTICAL PVC/PET folyoların MDF levha, Kontrplak v.b malzemeler üzerine düz veya 3B laminasyonunda, kapı ve dolaplarda, mutfak panellerinde, çeşitli mobilya uygulamalarında, banyo ve yatak odaları dolap kapakları kaplama uygulamaları için tasarlanıp üretilmiş profesyonel bir makinadır. Yüksek performanslı Quartz tip ısıtma elemanları ile kademeli olarak ısıtma işlemi başlar, negatif emiş basıncı ile laminasyon işlemini bitirmek için vakum işlemi ile devam eder.

İsteğe bağlı silikon membran ile lamine kaplama malzemelerinin yanı sıra diğer uygun malzemelerin de (deri v.b) iş parçasının üzerine lamine edilmesi için kullanılmaktadır.

RIBEX ROBO VERTICAL Vakum Membran Pres, ağaç, kontrplak, mdf, termoplastik, kompozit v.b. malzemelerin laminasyonu ve şekillendirmesinde kullanılmak üzere 500/800 mm. yüksekliğe kadar basım yapabilen otomatik yükseklik ayarı sistemi ile donatılmıştır.

200 °C.

500/800 mm.

# ROBO VERTICAL

Vacuum Membrane & Lamination Press  
Vakum Membran & Laminasyon Pres



## TEKNİK ÖZELLİKLER

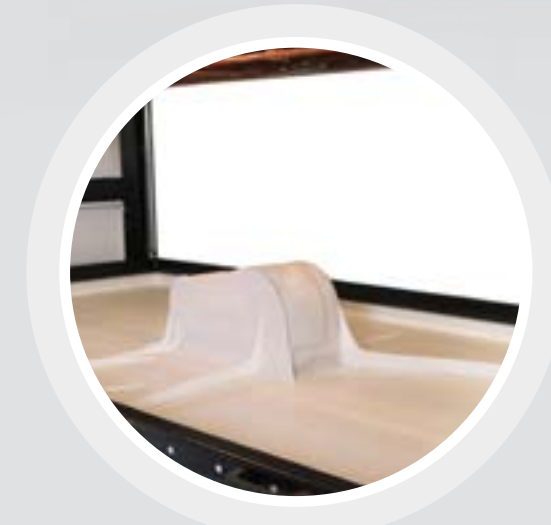
Tabla Çerçeve Ölçüleri	3000 x 1500 mm.
Tabla Kullanım Alanı	2850 x 1350 mm.
Maks. Çalışma Yüksekliği	800 mm.
Pompa Motor Gücü	2,6 kw
Pompa Emiş Hızı	100 m³/sa.
Maks. Çalışma Sıcaklığı	200°C.
Toplam Güç / Voltage	36 kW / 380 V 3 Phase 50 Hz
Operasyon Süresi (ortalama)	4 – 5 Dk. (3,9 m2)
Net Ağırlık Tek TablaLI	1500 Kg.
Kurulum Ölçüleri (ExBxY)	3680 x 4000 x 1700 mm. (Çerçeve Açık Yükseklik: 1900 mm.) Kümbet Açık Yükseklik: 2150 mm.

We reserve our rights to make technical modifications without prior notice.

## TECHNICAL SPECIFICATIONS

Table Frame Dimensions	3000 x 1500 mm
Table Usage Area	2850 x 1350 mm.
Max. Working Height	800 mm.
Pump Motor Power	2,6 kw
Pump Air Rate Speed	100 m³/sa.
Max. Working Temperature	200°C.
Total Power / Voltaj	36 kW / 380 V 3 Faz 50 Hz
Cycle Time (approximately)	4 – 5 Dk. (3,9 m2)
Net Weight with Single Table	1500 Kg.
Layout Dimensions (WxLxH)	3150 x 4000 x 1700 mm. (Frame Open Height: 1900 mm.) Dome Open Height: 2150 mm.

Teknik özelliklerde haber vermeksizin değişiklik yapma hakkımız saklıdır.



**EN** Custom made machine upgraded with custom dimensions and components for workshops rather than standards.

**TR** Farklı ölçüler ve teknik özellikler ile standart dışı projelerin kullanımı için özel üretim makinadır

# THERMOFORMING MACHINES

TERMOFORM  
MAKİNALARI



[www.ribexvacuumpress.com](http://www.ribexvacuumpress.com)



## HEATING UNIT

Uniform heat distriburion by Hot Air Oven with 9 kW power  
Single or Double Floor Oven Drawer (Max. Height: 500 mm.)  
Total Power / Voltage: 11 kW / 380 V 3 Phase 50 Hz  
Thermal insulation with 150 mm. thick rockwool  
Durable tight closing lid with gasket  
Sliding drawer door with metal holders to load/unload  
Metal toggle clamps to lock/unlock the drawer  
Heat resistant wire oven grill

## VACUUM PRESS UNIT

Perforated (CNC punched) metal vacuum bed for powerful and balanced air suction  
Rotary vane vacuum pump motor (40 m3/h)  
9 t/m2 vacuum pressure  
Vacuum press frame with membrane  
2 mm. thick silicone sheet with 800% elongation

## CONTROL UNIT

Operator Controller Board  
Pressing/heating time counter and vacuum gauge  
Smart Temperature Controller probes to monitor material's internal/surface temperature  
Warning Buzzer with light

## ISITMA ÜNİTESİ

9 kW gücünde Sıcak Hava Fırını ile homojen ısı dağılımı  
Tek veya Çift Katlı Fırın Çekmecesi (Maks. Yükseklik: 500 mm.)  
Toplam Güç / Voltaj : 11 kW / 380 V 3 Faz 50 Hz  
150 mm. kalınlığında taş yünü ile termal izolasyon  
Fitilli dayanıklı izole kapanan kapak  
Yükleme/Boşaltma için metal tutamaklı kızaklı fırın çekmecesi  
Metal geçişli klempler ile çekmece açma/kilitleme  
Isıya dayanıklı fırın ızgarası

## VAKUM BASKI ÜNİTESİ

Güçlü ve dengeli hava emişi sağlayan (CNC'de işlenmiş) çok delikli metal vakum yatağı  
Rotary tip vakum pompa motoru (40 m3/sa.)  
9 t/m2 vakum basıncı  
Membranlı vakum baskı çerçevesi  
2 mm. kalınlığında, 800% esnek silikon levha

## KONTROL ÜNİTESİ

Operatör Kontrol Paneli  
Basım/Isıtma zaman sayar ve vakum göstergesi  
Akıllı Isı Kontrol probaları ile malzeme iç/yüzey sıcaklık ölçümleri  
Sesli Uyarı Lambası

# ROCO MULTI

Hot Air Oven & Vacuum Press  
Sıcak Hava Fırını & Vakum Press



## ÖLÇÜLER/DIMENSIONS

Overall Dimensions Genel Ölçüler (WxLxH) mm.			Net Weight Net Ağırlık Kg.	Heating Unit Isıtma Ünitesi mm.		Press Unit Baskı Ünitesi mm.		Pressing Height Basım Yüksekliği mm.	Temperature Sıcaklık Max. °C.
1850mm	2000 mm.	1100 mm.	800kg.	1100 mm.	1250 mm.	1300 mm.	1300 mm.	0 < 400	200 °C.
				Double Floor Drawer	Çift Katlı Çekmece				

Teknik özelliklerde haber vermeksizin değişiklik yapma hakkımız saklıdır. We reserve our rights to make technical modifications without prior notice.



THERMOFORMING  
TERMOFORMING



SUBLIMATION  
SUBLİMASYON



# ROCO STANDARD

Hot Air Oven & Vacuum Press  
Sıcak Hava Fırını & Vakum Pres

## HEATING UNIT

Uniform heat distribution by Hot Air Oven 13,5 kW  
Total Power / Voltage: 15 kW / 380 V 3 Phase 50 Hz  
Thermal insulation with 150 mm. thick rockwool  
Durable tight closing lid with gasket  
Sliding drawer with metal holders to load/unload  
Metal toggle clamps to lock/unlock the drawer  
Heat resistant wire oven grill

## ISITMA ÜNİTESİ

13,5 kW gücünde Sıcak Hava Fırını ile homojen ısı dağılımı  
Toplam Güç / Voltaj: 15 kW / 380 V 3 Faz 50 Hz  
150 mm. kalınlığında taş yünü ile termal izolasyon  
Fitilli dayanıklı izole kapanan kapak  
Yükleme/Boşaltma için metal tutamaklı kızaklı fırın çekmecesini  
Metal geçişli klempler ile çekmece açma/kilitleme  
Isıya dayanıklı fırın ızgarası

## VACUUM PRESS UNIT

Perforated metal vacuum bed for powerful and balanced air suction  
Rotary vane vacuum pump motor (40 m3/h)  
9 t/m2 vacuum pressure  
Vacuum press frame with membrane  
2 mm. thick silicone sheet with 800% elongation

## VAKUM BASKI ÜNİTESİ

Güçlü ve dengeli hava emişi sağlayan (CNC'de işlenmiş)  
çok delikli metal vakum yatağı  
Rotary tip vakum pompa motoru (40 m3/sa.)  
9 t/m2 vakum basıncı  
Membranlı vakum baskı çerçevesi  
2 mm. kalınlığında, 800% esnek silikon levha

## CONTROL UNIT

H.M.I (Human Machine Interface) Touchscreen with PLC  
Easy operation with Multilingual Operator Menu  
Preset program menu for various workshops  
On screen pressing/heating time counter and vacuum gauge  
Smart Temperature Controller probes to monitor material's  
internal/surface temperature  
IOS, Alarm Page, Warning Buzzer with light  
On screen digital vacuum pressure gauge

## KONTROL ÜNİTESİ

PLC ve H.M.I Dokunmatik ekran  
Çoklu dil seçeneği ile kolay kullanım  
Farklı malzeme tipleri için program kayıt özelliği  
Akıllı Isı Kontrol problemleri ile malzeme iç/yüzey sıcaklık ölçümleme  
Giriş/Çıkışlar, Alarm sayfası, Sesli Uyarı Lambası  
Ekran üzeri Dijital Vakum Basınç Göstergesi



## ÖLÇÜLER/DIMENSIONS

Overall Dimensions Genel Ölçüler (WxLxH) mm.			Net Weight Net Ağırlık Kg.	Heating Unit Isıtma Ünitesi mm.		Press Unit Baskı Ünitesi mm.		Pressing Height Basım Yüksekliği mm.	Temperature Sıcaklık Max. °C.
1700 mm.	3300 mm.	1100 mm.	1100 kg.	1250 mm.	2600 mm.	1300 mm.	2780 mm.	0 < 450 mm.	200 °C.

Teknik özelliklerde haber vermeksizin değişiklik yapma hakkımız saklıdır. We reserve our rights to make technical modifications without prior notice.



► THERMOFORMING  
TERMOFORMING



► SUBLIMATION  
SUBLİMASYON

\*Optional/Opsiyonel



► BENDING  
BÜKÜM

# ROCO MAXI

Hot Air Oven & Vacuum Press  
Sıcak Hava Fırını & Vakum Pres

## HEATING UNIT

Uniform heat distribution by Hot Air Oven 18 kW  
Total Power / Voltage: 20 kW / 380 V 3 Phase 50 Hz  
Thermal insulation with 150 mm. thick rockwool  
Durable tight closing lid with gasket  
Sliding drawer with metal holders to load/unload  
Metal toggle clamps to lock/unlock the drawer  
Heat resistant wire oven grill

## ISITMA ÜNİTESİ

18 kW gücünde Sıcak Hava Fırını ile homojen ısı dağılımı  
Toplam Güç / Voltaj: 20 kW / 380 V 3 Faz 50 Hz  
150 mm. kalınlığında taş yünü ile termal izolasyon  
Fitilli dayanıklı izole kapanan kapak  
Yükleme/Boşaltma için metal tutamaklı kızaklı fırın çekmecesi  
Metal geçişli klempler ile çekmece açma/kilitleme  
Isıya dayanıklı fırın ızgarası

## VACUUM PRESS UNIT

Perforated metal vacuum bed for powerful and balanced air suction  
Rotary vane vacuum pump motor (40 m3/h or 100 m3/h)  
9 t/m2 vacuum pressure  
Vertical movement with 800 mm. stroke cylinders & pneumatic control  
2 mm. thick silicone sheet with 800% elongation

## VAKUM BASKI ÜNİTESİ

Güçlü ve dengeli hava emişi sağlayan (CNC'de işlenmiş)  
çok delikli metal vakum yatağı  
Rotary tip vakum pompa motoru (40 m3/sa. veya 100 m3/sa.)  
9 t/m2 vakum basıncı  
Membranlı vakum baskı çerçevesi  
2 mm. kalınlığında, 800% esnek silikon levha

## CONTROL UNIT

H.M.I (Human Machine Interface) Touchscreen with PLC  
Easy operation with Multilingual Operator Menu  
Preset program menu for various workshops  
On screen pressing/heating time counter and vacuum gauge  
Smart Temperature Controller probes to monitor material's internal/  
surface temperature  
IOS, Alarm Page, Warning Buzzer with light  
On screen digital vacuum pressure gauge

## KONTROL ÜNİTESİ

PLC ve H.M.I Dokunmatik ekran  
Çoklu dil seçeneği ile kolay kullanım  
Farklı malzeme tipleri için program kayıt özelliği  
Akıllı Isı Kontrol probaları ile malzeme iç/yüzey sıcaklık ölçümleme  
Giriş/Çıkışlar, Alarm sayfası, Sesli Uyarı Lambası  
Ekran üzeri Dijital Vakum Basınç Göstergesi



## ÖLÇÜLER/DIMENSIONS

Overall Dimensions Genel Ölçüler (WxLxH) mm.			Net Weight Net Ağırlık Kg.	Heating Unit Isıtma Ünitesi mm.		Press Unit Baskı Ünitesi mm.		Pressing Height Basım Yüksekliği mm.	Temperature Sıcaklık Max. °C.
1700 mm.	4800 mm.	1250 mm.	1850 kg.	1250 mm.	3800 mm.	1300 mm.	4100 mm.	0 < 450 mm.	200 °C.



▶ THERMOFORMING  
TERMOFORMING

▶ SUBLIMATION  
SUBLİMASYON

\*Optional/Opsiyonel

▶ BENDING  
BÜKÜM

Teknik özelliklerde haber vermeksizin değişiklik yapma hakkımız saklıdır. We reserve our rights to make technical modifications without prior notice.

# ROCO MAXI VERTICAL

Industrial Hot Air Oven & Vacuum Press  
Endüstriyel Sıcak Hava Fırını & Vakum Pres



## ISITMA ÜNİTESİ

18 kW gücünde Sıcak Hava Fırını ile homojen ısı dağılımı  
Toplam Güç / Voltaj: 20 kW / 380 V 3 Faz 50 Hz  
150 mm. kalınlığında taş yünü ile termal izolasyon  
Fitilli dayanıklı izole kapanan kapak  
Yükleme/Boşaltma için metal tutamaklı kızaklı fırın çekmecesi  
Metal geçişli klempler ile çekmece açma/kilitleme  
Isiya dayanıklı fırın ızgarası

## VAKUM BASKI ÜNİTESİ

Güçlü ve dengeli hava emişi sağlayan (CNC'de işlenmiş)  
çok delikli metal vakum yatağı  
Rotary tip vakum pompa motoru (40 m3/sa. veya 100 m3/sa.)  
9 t/m2 vakum basıncı  
800 mm. silindirli & Pnömatik kontrollü  
Dikey hareketli baskı çerçevesi  
2 mm. kalınlığında, 800% esnek silikon levha

## KONTROL ÜNİTESİ

PLC ve H.M.I Dokunmatik ekran  
Çoklu dil seçeneği ile kolay kullanım  
Farklı malzeme tipleri için program kayıt özelliği  
Akıllı Isı Kontrol problemleri ile malzeme iç/yüzey sıcaklık ölçümleme  
Giriş/Çıkışlar, Alarm sayfası, Sesli Uyarı Lambası  
Ekran üzeri Dijital Vakum Basınç Göstergesi

## HEATING UNIT

Uniform heat distribution by Hot Air Oven 18 kW  
Total Power / Voltage: 20 kW / 380 V 3 Phase 50 Hz  
Thermal insulation with 150 mm. thick rockwool  
Durable tight closing lid with gasket  
Sliding drawer with metal holders to load/unload  
Metal toggle clamps to lock/unlock the drawer  
Heat resistant wire oven grill

## VACUUM PRESS UNIT

Perforated metal vacuum bed for powerful and balanced air suction  
Rotary vane vacuum pump motor (40 m3/h or 100 m3/h)  
9 t/m2 vacuum pressure  
Press frame with Vertical movement with 800 mm. stroke cylinders &  
pneumatic control  
2 mm. thick silicone sheet with 800% elongation

## CONTROL UNIT

H.M.I (Human Machine Interface) Touchscreen with PLC  
Easy operation with Multilingual Operator Menu  
Preset program menu for various workshops  
On screen pressing/heating time counter and digital vacuum gauge  
Smart Temperature Controller probes to monitor material's internal/  
surface temperature  
IOS, Alarm Page, Warning Buzzer with light

## ÖLÇÜLER/DIMENSIONS

Overall Dimensions Genel Ölçüler (WxLxH) mm.			Net Weight Net Ağırlık Kg.	Heating Unit Isıtma Ünitesi mm.		Press Unit Baskı Ünitesi mm.		Pressing Height Basım Yüksekliği mm.	Temperature Sıcaklık Max. °C.
1700 mm.	4800 mm.	1250 mm.	1850 kg.	1250 mm.	3800 mm.	1300 mm.	4100 mm.	0 < 950 mm.	200 °C.

Teknik özelliklerde haber vermeksizin değişiklik yapma hakkımız saklıdır. We reserve our rights to make technical modifications without prior notice.



► THERMOFORMING  
TERMOFORMING



► SUBLIMATION  
SUBLİMASYON

\*Optional/Opsiyonel



► BENDING  
BÜKÜM



# ROCO VACUUM STATION

Vacuum Press / Vakum Pres



Teknik özelliklerde haber vermeksizin değişiklik yapma hakkımız saklıdır. We reserve our rights to make technical modifications without prior notice.

Overall Dimensions Genel Ölçüler (WxLxH) mm.			Net Weight Net Ağırlık Kg.	Heating Unit Isıtma Ünitesi mm.		Press Unit Baskı Ünitesi mm.		Pressing Height Basım Yüksekliği mm.	Temperature Sıcaklık Max. °C.
1700 mm.	3300 mm.	1100 mm.	600 kg.	N/A	N/A	1300 mm.	2780 mm.	0 < 400 mm.	N/A

## VACUUM PRESS UNIT

Perforated metal vacuum bed for powerful and balanced air suction  
Rotary vane vacuum pump motor (40 m3/h)  
Total Power / Voltage: 1,5 kW / 380 V 3 Phases 50 Hz.  
9 t/m2 vacuum pressure  
Vacuum press frame with membrane  
2 mm. thick silicone sheet with 800% elongation  
Vacuum direction valve (BUILD / OFF)

## CONTROL UNIT

Digital vacuum time counter  
Analog vacuum pressure gauge  
Main Switch  
Vacuum warning indicator

## VAKUM BASKI ÜNİTESİ

Güçlü ve dengeli hava emişi sağlayan (CNC'de işlenmiş) çok delikli metal vakum yatağı  
Rotary tip vakum pompa motoru (40 m3/sa.)  
Toplam Güç / Voltaj: 1,5 kW / 380 V 3 Faz 50 Hz.  
9 t/m2 vakum basıncı  
Membranlı vakum baskı çerçevesi  
2 mm. kalınlığında, 800% esnek silikon levha  
Vakum yön vanası (AÇMA / KAPAMA)

## KONTROL ÜNİTESİ

Dijital vakum süre sayacı  
Analog vakum basınç göstergesi  
Ana Şalter  
Vakum ikaz göstergesi

# ROCO THERMOFORM OVEN

Hot Air Oven / Sıcak Hava Fırını



Overall Dimensions Genel Ölçüler (WxLxH) mm.			Net Weight Net Ağırlık Kg.	Heating Unit Isıtma Ünitesi mm.		Press Unit Baskı Ünitesi mm.		Pressing Height Basım Yüksekliği mm.	Temperature Sıcaklık Max. °C.
1700 mm.	3300 mm.	1250 mm.	900 kg.	1250 mm.	2600 mm.	N/A	N/A	N/A	200 °C.

## HEATING UNIT

Uniform heat distribution by Hot Air Oven 13,5 kW  
Total Power / Voltage: 14 kW / 380 V 3 Phase 50 Hz  
Thermal insulation with 150 mm. thick rockwool  
Durable tight closing lid with gasket  
Sliding drawer with metal holders to load/unload  
Metal toggle clamps to lock/unlock the drawer  
Heat resistant wire oven grill

## CONTROL UNIT

H.M.I (Human Machine Interface) Touchscreen with PLC  
Easy operation with Multilingual Operator Menu  
Preset program menu for various workshops  
On screen pressing/heating time counter and digital vacuum gauge  
Smart Temperature Controller probes to monitor material's internal/surface temperature  
IOS, Alarm Page, Warning Buzzer with light

## ISITMA ÜNİTESİ

13,5 kW gücünde Sıcak Hava Fırını ile homojen ısı dağılımı  
Toplam Güç / Voltaj: 14 kW / 380 V 3 Faz 50 Hz  
150 mm. kalınlığında taş yünü ile termal izolasyon  
Fitilli dayanıklı izole kapanan kapak  
Yükleme/Boşaltma için metal tutamaklı kızaklı fırın çekmecesi  
Metal geçişli klempler ile çekmece açma/kilitleme  
Isıya dayanıklı fırın ızgarası

## KONTROL ÜNİTESİ

PLC ve H.M.I Dokunmatik ekran  
Çoklu dil seçeneği ile kolay kullanım  
Farklı malzeme tipleri için program kayıt özelliği  
Ekran üzerinde basım/ısıtma zaman sayaçları ve dijital vakum kadranı  
Akıllı Isı Kontrol problemleri ile malzeme iç/yüzey sıcaklık ölçümleme  
Giriş/Çıkışlar, Alarm sayfası, Sesli Uyarı Lambası

# SMART

Temperature Control



## AKILLI ISI KONTROL SİSTEMİ

Dünya'da ilk defa ÖN-İŞ MAK mühendislerinin geliştirdiği bir sistemdir.

Akrilik levhanın ısıtma işlemi sırasında, aynı anda PLC kontrol ünitesinden Fırın Sıcaklığı, Malzeme Yüzey Sıcaklığı ve Malzeme İç Sıcaklığını takip edilir.

## AVANTAJLARI

Kullanılan akrilik levhanın kalınlığına, rengine ve markasına göre farklılık gösteren ısıtma süre & dereceleri ısıtma prosesinde test edilip kullanıcı tarafından belirlenir. Daha sonra malzeme tipine uygun veriler otomatik program menüsüne kaydedilir. Akıllı Isı Kontrol Sistemi sayesinde hızlı seri üretim ve firesiz üretim sağlanmaktadır.

## SMART TEMPERATURE CONTROL SYSTEM

New system which has been developed by ON-IS MAK engineers.

It allows to monitor Oven Temperature, Material's Surface Temperature and Material's Internal Temperature at the same time during heating process of Solid Surface sheet by displaying on PLC control unit. Values will be saved into automatic program menu to be used in serial production process.

## ADVANTAGES

It allows testing and determining required heating time & temperature of Solid Surface sheet which is different from one another related to it's thickness, color and brand. Furthermore, Smart Temperature Control System avoids material wastage and increase production speed.

# HYDRAULIC PRESS

Hydraulic Presses / Hidrolik Presler



## P1350-60

## STANDART ÖZELLİKLER

Mekanik denge sistemi, kompakt hidrolik sistem  
Çelik monoblok silindirler  
Kalıp bağlama için özel yataklı üretilmiştir  
Özel kalıp yatak ebatları: 1350 x 600 mm (P1350-60)  
Özel kalıp yatak ebatları : 750 x 600 mm (P750-60)  
Basınç şalterli kolay tonaj ayarı  
Güvenlik Valfi, Basınç Göstergesi, Kontrol Valfi,  
Yağ Gösterge, Acil Stop Butonu

Kapasite: 60 Ton  
Hidrolik Pompa: 9 lt.  
Güç: 5,5 kW (P1350-60) / 3 kW (P750-60)  
Strok: 400 mm.  
Voltaj: 380 V 3 Faz 50 Hz  
Net Ağırlık: 2000 Kg. (P1350-60) / 1350 Kg. (P750-60)

Teknik özelliklerde haber vermeksizin değişiklik yapma hakkımız saklıdır.



## P750-60

## STANDART FEATURES

Mechanical balance system, compact hydraulic system unit  
Monobloc cylinder made of steel  
Equipped with special bed plates for molding  
Special bed plate dimensions: 1350 x 600 mm.  
Special bed plate dimensions : 750 x 600 mm.  
Easy tonnage adjustment with pressure switch, wide stroke  
Safety valve, pressure gauge, control valve, oil level sight glass  
Emergency Stop

Capacity: 60 Tons  
Hydraulic Pump: 9 lt.  
Power: 5,5 kW (P1350-60) 3 kW (P750-60)  
Stroke: 400 mm.  
Voltage: 380 V 3 Phase 50 Hz  
Net Weight: 2000 Kg. (P1350-60) / 1350 Kg. (P750-60)

We reserve our rights to make technical modifications without prior notice.

# SILICONE MEMBRANE SHEET

SİLİKON MEMBRAN LEVHA



**EN** Flat Silicone membrane sheet manufactured in range of thicknesses from 2 mm. to 3 mm.  
High Membranes available ideal for high molds height over 400 mm. up to Max. 950 mm.  
Hardness Shore A 40-50  
In range of elongation from 700 % to 900 %  
1600 mm. roll width  
Thermally stable over a wide range of temperatures (-60°C to 230°C)  
Excellent Ozone and UV resistance  
Made in the Europe

Area of application: Thermofoiling, Lamination, Wood Veneering, Glue Laminated Bending, bending of Wood, Plywood, MDF, Thermoforming of solid surface sheets (Corian) and thermoplastic materials.

**TR** 2 mm. ve 3 mm. olarak üretilen Düz Silikon Membran levha  
400 mm. üzeri maks. 950 mm. yüksekliğinde kalıplar için ideal yüksek membranlar  
Sertlik Shore A 40-50  
Termal olarak geniş sıcaklık aralıklarında dayanıklılık (-60°C ile 230°C arası)  
700 % - 900 % esneklik aralığı  
1600 mm. rulo genişliği  
Mükemmel Ozon ve UV filtresi  
Avrupa Mali

**Uygulama Alanları:** PVC Kaplama, Ağaç Kaplama, Tutkalı Laminasyon, Ağaç, Kontralplak, MDF levhaların lamine büküm ve şekillendirilmesi, Solid Yüzey (Corian) ve termoplastik malzemelerin ısı ile şekillendirme işlemlerinde kullanılmaktadır.

# EXPANDABLE STACKING RACKS

KATLANABİLİR RAF SİSTEMLERİ



**EN** Ribex Expandable Stacking Racks provide mobile in-house storing solutions for professionals by stacking separated different types of panels into groups at their area of production such as MDF, Wood Panels, Glass, Metal Sheets, Solid Surface Sheets (Corian) e.t.c

**TR** Ribex Katlanabilir Raf Sistemleri, MDF, Ağaç paneller, Cam, Metal, Corian v.b farklı levhaların üretim alanlarında gruplar halinde ayrıştırılarak istiflenebilmesi için tesis içerisinde seyyar depolama çözümleri sunmaktadır.

## TEKNİK ÖZELLİKLER

### SR7

Raf uzunluğu	780 mm.
Raf arası boşluk	150 mm.
Min./Maks. Raf Genişliği	300/1230 mm.
Raf Kapasitesi (Her bir raf için)	50 kg.
Toplam Raf Kapasitesi	10 Katlı

### SR 14

Raf uzunluğu	1373 mm.
Raf arası boşluk	120 mm.
Min./Maks. Raf Genişliği	300/1230 mm.
Raf Kapasitesi (Her bir raf için)	60 kg.
Toplam Raf Kapasitesi	10 Katlı

### SR 7D

Raf uzunluğu	680 mm.
Raf arası boşluk	120 mm.
Min./Maks. Raf Genişliği	300/1260 mm.
Raf Kapasitesi (Her bir raf için)	40 kg.
Toplam Raf Kapasitesi	20 Katlı

Teknik özelliklerde haber vermeksizin değişiklik yapma hakkımız saklıdır.

## TECHNICAL SPECIFICATIONS

Shelf Lenght	780 mm.
Gap between shelf	150 mm.
Min./Max. Shelf Wide	300/1230 mm.
Shelf Capacity (for each shelf)	50 kg.
Total Shelf Capacity	10 Floors

Shelf Lenght	1373 mm.
Gap between shelf	120 mm.
Min./Max. Shelf Wide	300/1230 mm.
Shelf Capacity (for each shelf)	60 kg.
Total Shelf Capacity	10 Floors

Shelf Lenght	680 mm.
Gap between shelf	120 mm.
Min./Max. Shelf Wide	300/1260 mm.
Shelf Capacity (for each shelf)	40 kg.
Total Shelf Capacity	10 Floors

We reserve our rights to make technical modifications without prior notice.

www.ribexvacuumpress.com



# RIBEX

## VACUUM TECHNOLOGY

RIBEX bir ÖN-İŞ MAK resmi ticari markası ve iştirakidir.  
RIBEX is an official trade mark and an affiliate of ON-İS MAK.

Manufacturer: ON-İS MAK ONADIMLAR MAKİNA SAN. TİC. LTD. STİ.

Ertuğrul Mah. Emek Sk. No.15 16120

Nilüfer / BURSA / TÜRKİYE

T. +90 224 413 2500 PBX

F. +90 224 413 1900

export@onismak.com.tr

www.ribexvacuumpress.com

Turkey  
Discover  
the potential.



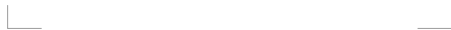
Detaylı bilgi için akıllı telefonunuzla

QR kodunu taratınız.

For further information, please scan

QR code with smartphone.

Reseller / Yetkili Satıcı



**Not:** Özel ölçü ve özelliklerde makina veya ekipman siparişleriniz için talepte bulunabilirsiniz.  
P.S: You may request for quote for machines or equipments in custom dimensions and specifications.

