



OSD-CAD/CAM

OSD-Corpus+ ... der Korpusgenerator

Parametrisierte Konstruktion, einfachere und schnellere Planung



OS Datensysteme GmbH
EDV-Power für Holzverarbeiter

Mit OSD-Corpus+ ... effizienter planen und konstruieren

OSD-Corpus+: Der Korpusgenerator



Grafik oben und Titelseite: Raumsituation mit verschiedenen Korpusen, erstellt mit OSD-Corpus+, gerendert mit OSD-visualPRO (fotorealistische Darstellung)

Sie suchen ein intuitives Werkzeug, mit dem Sie durch wenige Handgriffe sämtliche 3D-Möbelvarianten, wie z. B. Schränke, Regale, Büromöbel, Schrankwände parametrisiert erstellen können?

Dann ist der Korpusgenerator **OSD-Corpus+** genau das richtige Werkzeug für Sie! Mit OSD-Corpus+ erstellen Sie durch Parametereingaben schnell und unkompliziert 3D-Möbelvarianten.

Die Dateneingabe im Korpusgenerator wird anhand vieler grafischer Darstellungen zusätzlich vereinfacht. Durch diese Art der Konstruktion lassen sich automatisch alle benötigten CNC-Programme sowie lückenlose Stücklisten mit lieferantenunabhängigen Beschlägen, Platten, Kanten und Belägen generieren.

Die zeitaufwendige und oft fehlerbehaftete manuelle Erstellung von Stücklisten ist somit hinfällig.

Je nach Einsatz und Unternehmensbedürfnis kann OSD-Corpus+ mit oder auch ohne OSD-*SPIRIT* (CAD) eingesetzt werden. Für die Anwendung selbst sind keine CAD-Kenntnisse nötig. OSD-Corpus+ ist direkt an das OSD-Branchenprogramm angebunden (Nutzung ein und derselben Datenbank), d. h. alle dort abgelegten Materialien/Beschläge können weiter verwendet werden.

OSD-Corpus+: Leistungsumfang

Parametrisierte Eingabe/Konstruktion; Fertigungsstandards können innerhalb der Vorlagenverwaltung gespeichert und wieder genutzt werden.

Dachschrägenschränk

[illegible]

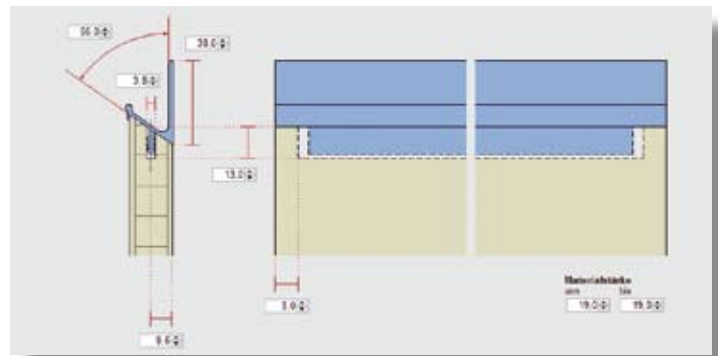
Drempelschrank

Alle gängigen Korpuskonstruktionen sind realisierbar, sowohl in gerader als auch schräger Ausführung in verschiedenen Ansichten, z. B. Dachschrägenschränke, Drempelschränke

[illegible][illegible]

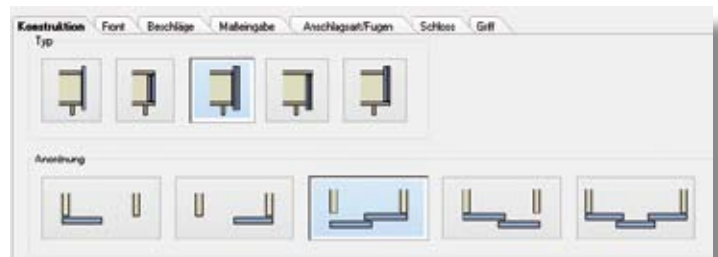
Materialien können in Vorlagen gespeichert und problemlos geändert oder erweitert werden. Für jedes Bauteil können Furnierrichtung und Kantenbild definiert werden.

Zugriff auf elektronischen Materialkatalog mit kaufmännischen und technologischen Daten (CNC-Informationen) von verschiedenen Herstellern, z. B. Blum, Grass, Häfele, Hettich, Würth. Der Anwender hat die Möglichkeit, eigene Materialien inkl. Technologiedaten anzulegen.



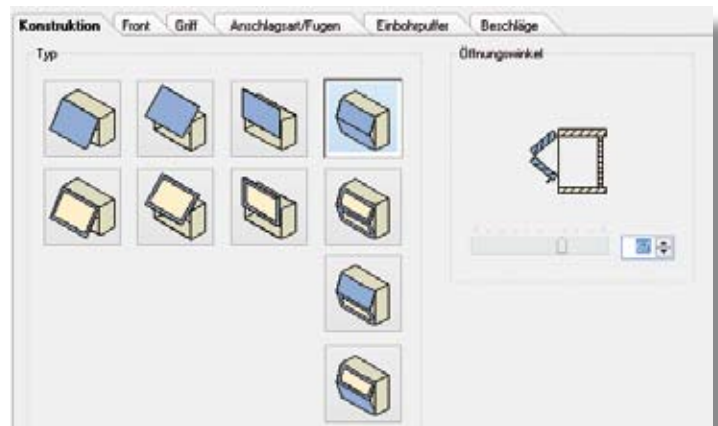
Griffleisten

Griffleisten in verschiedenen Variationen können zusätzlich zu den Standardgriffen, wie z. B. Stangen- oder Muschelgriffe, eingeplant werden.



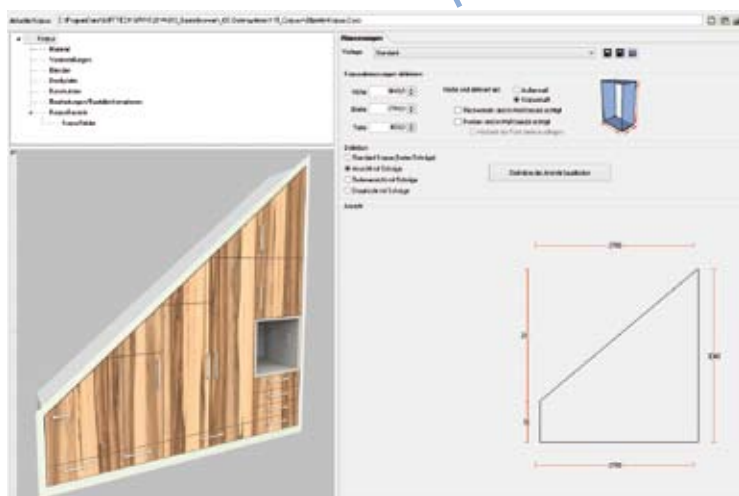
Schiebetüren

Verschiedene Schiebetürvarianten sind wählbar: Vorfront, Infront, Mixfront und Frontbündig



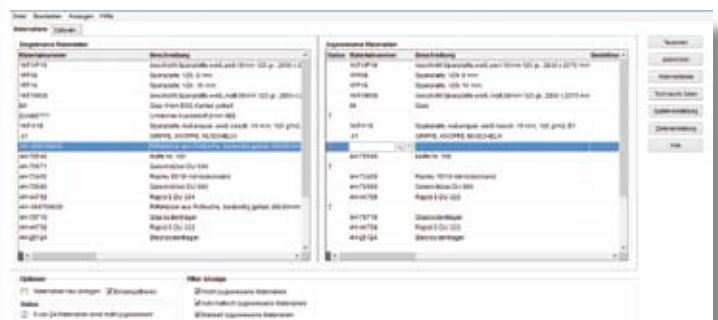
Klappen/ Klappenbeschläge

Anwender haben die Möglichkeit, verschiedene Klappenbeschläge, wie z. B. Hochfaltbeschläge, Hochklappbeschläge, Hochliftbeschläge, Hochschwenkbeschläge von nahezu allen gängigen Herstellern zu verwenden.



Visualisierung der Planung

Sofortige Visualisierung der Planungsergebnisse, damit ständige Planungskontrolle: 3D-Darstellung in Echtzeit (o2c-Player); reale Anzeige von Texturen aus der OSD-Materialdatenbank

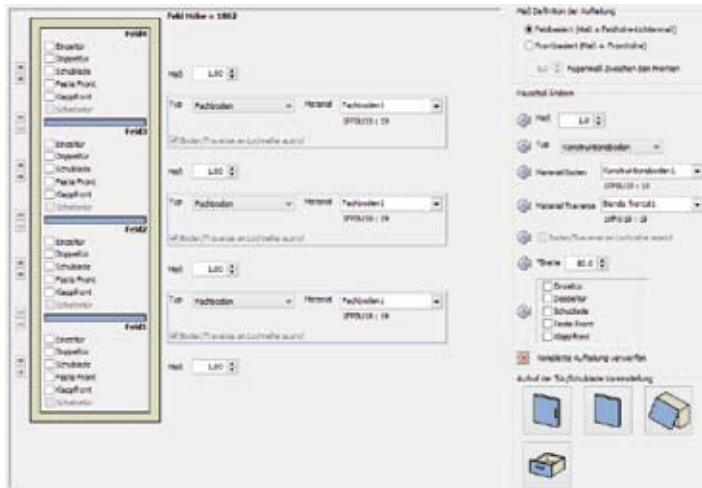


Materialtauschfunktion

Eine Materialtauschfunktion erkennt die in der OSD-Datenbank nicht bekannten Materialien und ersetzt diese automatisch.

Funktionalität OSD-Corpus+

OSD-Corpus+: Leistungsumfang



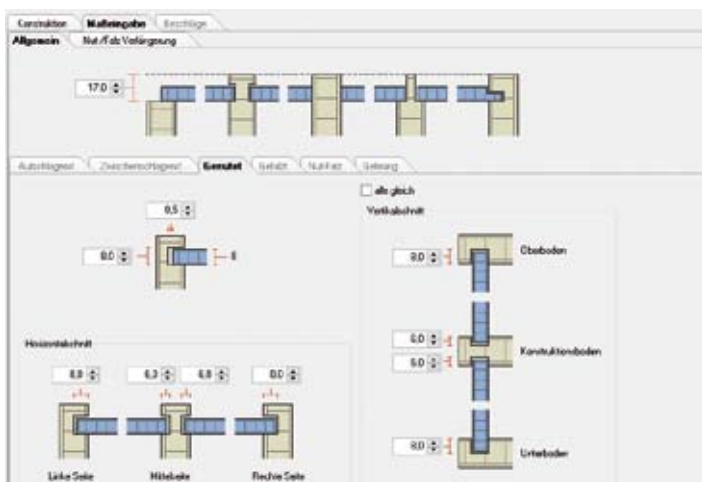
Korpus-/Feldaufteilung

Freie Feldaufteilung/Freie Korpusaufteilung: Unbegrenzte Anzahl von Unterteilungen im Korpus durch Konstruktionsböden, Mittelseiten, Einlegeböden



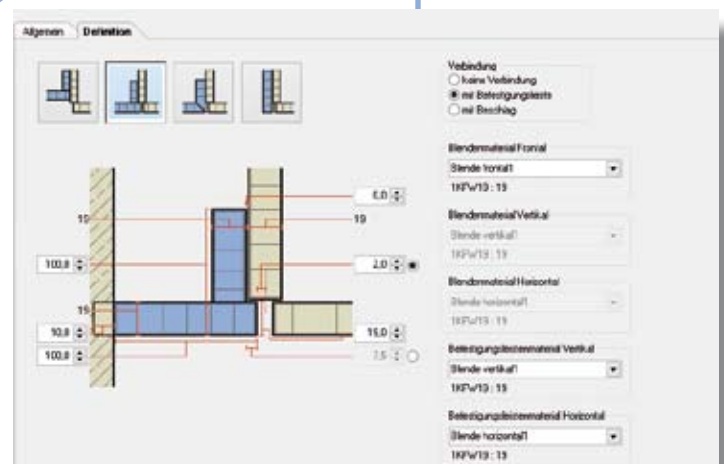
Bearbeitungen pro Bauteil

Für jedes Bauteil können zusätzliche Bearbeitungen, wie z. B. Ausschnitte, Bohrungen, individuelle Beschläge etc. generiert werden.



Rückwand- und Seitenkonstruktionen

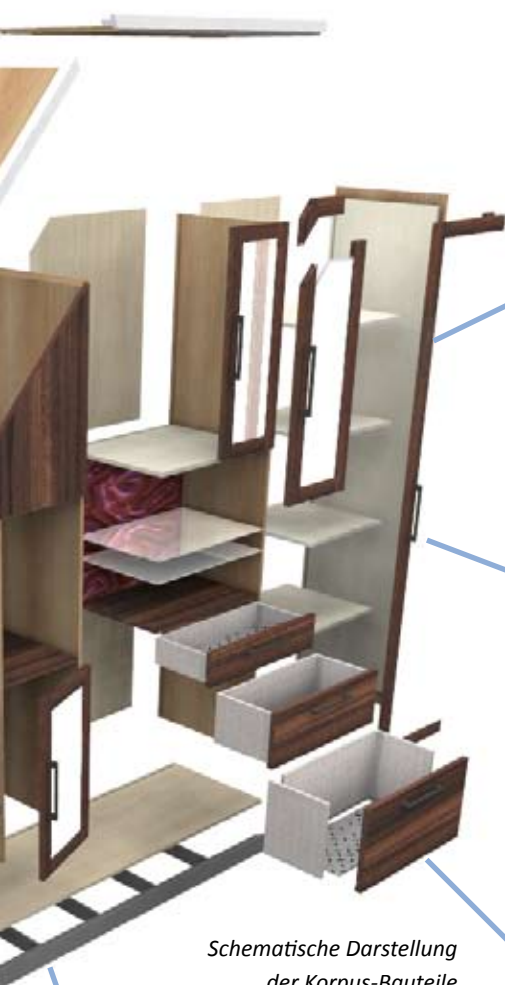
Alle gängigen Rückwand- und Seitenkonstruktionen realisierbar: genietet, gefalzt, ein- und aufschlagend, Gehrung, Nut/Falz-Kombination, für jedes Feld individuell



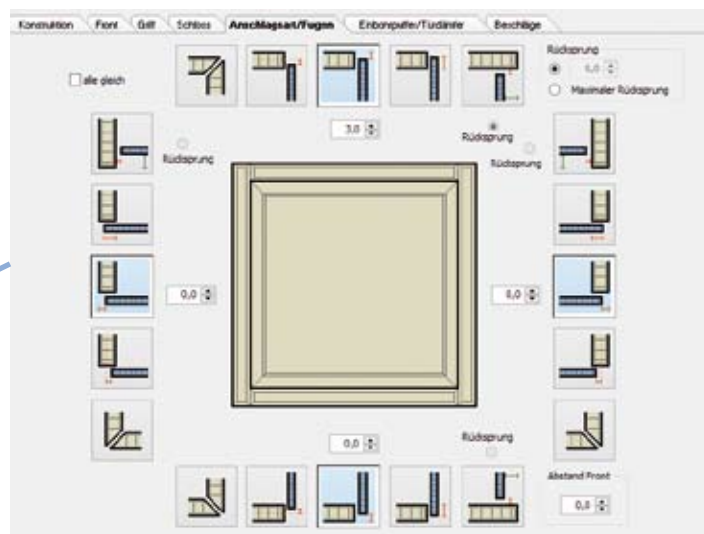
Verschiedene Blendenvarianten

Für jeden Anwendungsbereich steht ein passender Blendentyp zur Verfügung, der für jede Seite individuell geregelt werden kann.



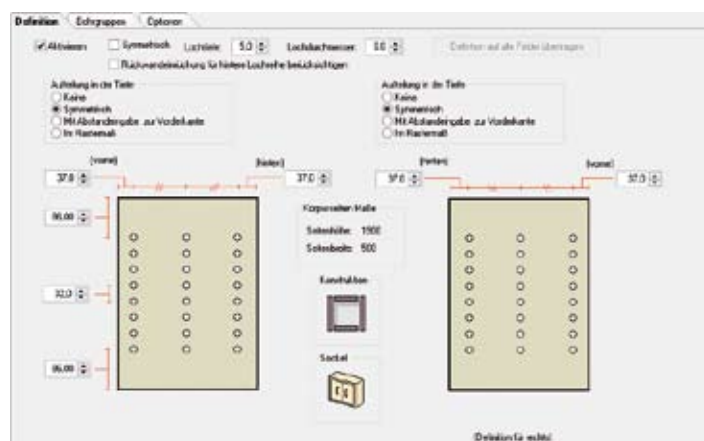


Schematische Darstellung der Korpus-Bauteile



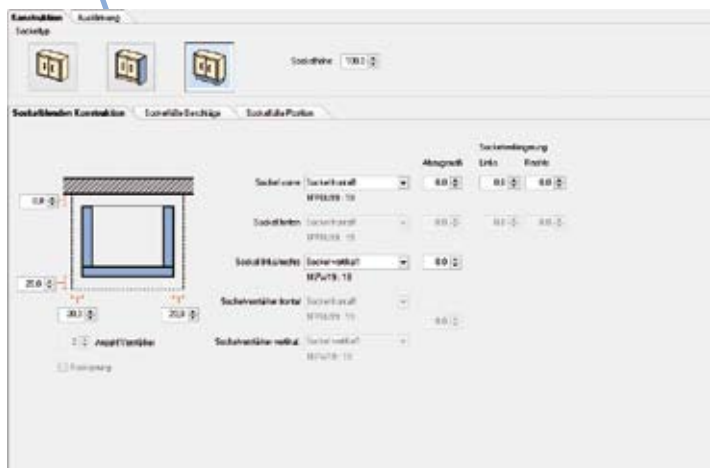
Fronten

Unterschiedliche Gestaltung der Fronten möglich: Rahmenfronten, Glas, feste Fronten und Fronten auf Gehrung



Lochreihen und Bohrgruppen

Die für jedes Feld einstellbaren Lochreihen oder Bohrgruppen bieten maximale Flexibilität bei der Konstruktion und späteren Montage des Korpus.



Sockelkonstruktionen und Beschläge

Für jede Korpusvariante können beliebige Sockelkonstruktionen mit verschiedenen Beschlagstypen zum Einsatz kommen.



Schubkastenvarianten

Alle gängigen Schubkastentypen sind realisierbar. Aufgrund diverser Plausibilitätsprüfungen werden Fehler bei der Konstruktion vermieden.

Nutzen Sie die vielen Vorteile ...

Individuelle Möbelentwürfe mit OSD-Corpus+

Vorteile OSD-Corpus+

- Kosten- und Zeitersparnis
- Schnelle Einarbeitungsphase
- Effiziente Entwurfskontrolle sowie Vorteile in der Akquisephase
- Schnelle, fehlerfreie Erzeugung von Stücklisten
- Vermeiden von Berechnungs-/Konstruktionsfehlern
- Standardisierung des Produktionsprozesses durch den Einsatz von OSD-Corpus+
- Bibliothek für optimale Organisation gängiger Korpusarten, Zeitersparnis
- Flexibilität: Weitere Bearbeitung in OSD-*SPIRIT* 3D (CAD) möglich
- Individualität von OSD-Corpus+
- Automatisierte Erzeugung von CNC-Programmen, Kosten- und Zeitersparnis, Steigerung der Sicherheit des Produktionsprozesses
- Flexibler Einsatz von OSD-Corpus+
- Durchgängigkeit, keine Datenredundanz
- Direkter Zugriff auf Konstruktionsdaten für die Produktion

Resultiert aus ...

- Parametrisierter Möbelkonstruktion
- Selbsterklärender Bedienung
- 3D-Visualisierung (Vorschau-Funktion): Bildvorschau in Kundenbelegen, z. B. Angeboten integrierbar
- Parametereingabe im Vergleich zur manuellen Stücklistenenerstellung (Platten, Beläge, Kanten und Beschläge) fehlerfrei
- Plausibilitätsprüfung für Beschläge und Konstruktion
- Nutzen individueller Standards bezüglich Konstruktion, Beschläge
- Mit einer gut organisierten Bibliothek können neue Korpusvarianten schneller erstellt werden
- Falls erforderlich können mit OSD-Corpus+ erzeugte Möbel auch in OSD-*SPIRIT* weiter bearbeitet bzw. ergänzt werden
- OSD-Corpus+ bietet die Möglichkeit, auf individuelle Anforderungen einzugehen. Zusätzliche Bearbeitungen, wie Ausschnitte oder spezifische Beschläge können direkt in OSD-Corpus+ erzeugt werden
- Automatisches Erzeugen von CNC-Programmen für alle gängigen Maschinentypen: Ohne Nacharbeit können die Bauteile direkt auf die Maschine gelegt werden*
- Einsatz von OSD-Corpus+ auch ohne OSD-*SPIRIT* (CAD) möglich
- OSD-Corpus+ bildet zusammen mit dem OSD-Branchenprogramm ein unschlagbares Team, von der Konstruktion über die Stückliste zur Kalkulation bis hin zur Zuschnittoptimierung und zum CNC-Bearbeitungszentrum
- Verfügbarkeit von Material- und Technologiedaten aller führenden Lieferanten/Hersteller; im Kundenbereich der OSD-Homepage zum Download verfügbar

* in Verbindung mit dem Programm OSD-CNC-Generator

 **blum**

 **Hettich**

 **G*GRASS**

 **HÄFELE**

 **WÜRTH**

Erweiterungsmöglichkeiten

Präsentation und Produktion

Erweiterung / Kombination mit ...

- OSD-Kundenauftragsabwicklung (OSD-Branchenprogramm)

- CAD-System OSD-*SPIRIT*



- OSD-Kalkulation/Stücklisten (OSD-Branchenprogramm)

- OSD-*visual*/PRO: High-End-Rendering (fotorealistische Darstellung)



- OSD-Bestellwesen (OSD-Branchenprogramm)

- Schnittstelle zu allen gängigen Plattensägen

- OSD-CNC-Generator / -Einzelteilbearbeitung (OSD-CAD/CAM-Technologie)



Beschreibung

Visuelle Planungsergebnisse lassen sich im OSD-Branchenprogramm in ein Angebot integrieren.

Mit OSD-*SPIRIT* und OSD-Corpus+ lassen sich Raumdarstellung und Kundensituation zur leichteren Kaufentscheidung perfekt präsentieren. Veränderungen können schnell und kundenorientiert durchgeführt werden. So können Sie Ihre Kunden direkt in die Planungsphase mit einbeziehen. Verschiedene Oberflächen, Griffe und Accessoires machen den Raum "lebendig" und werden für den Kunden "erlebbar". Die Planung kann selbstverständlich auch fotorealistisch dargestellt werden.

Stücklistendaten können direkt aus OSD-Corpus+ an die OSD-Kalkulation/Stücklisten übertragen werden: Automatische Stücklistenermittlung, Stücklistenauswertungen, Angebotspreisermittlung

Der Einsatz moderner Planungs- und Visualisierungsverfahren bringt zusätzlich einen Image-Gewinn mit sich.

Vorteile in der Akquisephase durch 3D-Visualisierung: Kunden entscheiden sich aufgrund einer realistischen Präsentation "ihres" zukünftigen Einrichtungsgegenstandes erfahrungsgemäß schneller für einen Auftrag.

Automatische Materialbedarfsermittlung, effiziente Bestellabwicklung und -überwachung, Schonung der liquiden Mittel

Stücklistendaten aus einem oder mehreren Projekten werden zur Optimierung an Plattensägen übertragen, dabei werden Roh-, Fertig- und Zuschnittmaße berücksichtigt. Ein Etikettendruck mit CNC-Barcode sorgt für fehlerfreie Produktion und projektbezogene Zuordnung der Teile.

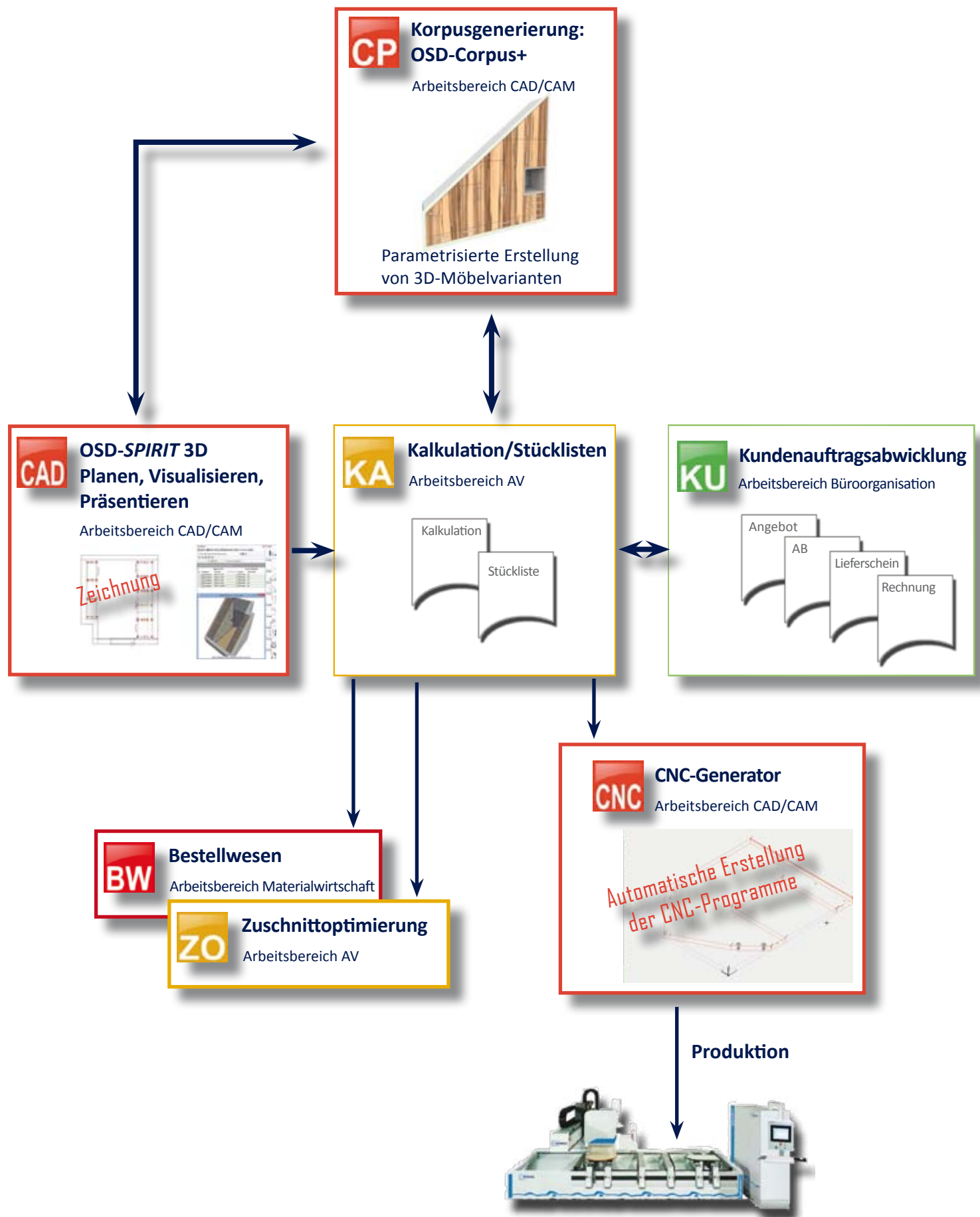
Konstruktionsdaten für die Produktion durch die direkte Verknüpfung der geometrischen Objekte mit den in der OSD-Materialdatenbank hinterlegten Materialien und technischen Informationen

Übergabe von Bauteildaten an die jeweilige Maschine auf Basis digitaler 3D-Zeichnungen

Ansteuerung von CNC-Maschinen der gängigen Hersteller

Durchgängigkeit: Keine Datenredundanz

Einzigartige Durchgängigkeit von der Planung bis zur Fertigung







OS Datensysteme GmbH
EDV-Power für Holzverarbeiter

Am Erlengraben 5
DE 76275 Ettlingen

Telefon: +49 7243 509-0
Fax: +49 7243 509-200

E-Mail: info@osd.de
Internet: www.osd.de

Registergericht Mannheim
HRB 360897

Auflage 9, 03-2017

