



# OSD-CNC-Generator

## Wege zum fertigen CNC-Programm

Arbeitsbereich CAD/CAM-Technologie

CNC

### Beschreibung

Mit *OSD-SPIRIT* bietet OS Datensysteme ein hervorragendes CAD-Werkzeug, das alle Anforderungen der Branche mit Bravour erfüllt. *OSD-SPIRIT*-Anwender sind in der Lage, direkt aus der Zeichnung maßhaltige und für die Produktion geeignete Stücklisten automatisch mit den im CAD bzw. im OSD-Branchenprogramm hinterlegten Materialien, zu generieren. Zusammen mit dem Korpusgenerator *OSD-Corpus+* entsteht eine bislang nicht bekannte Effizienz in der Arbeitsvorbereitung, ohne dabei die visuelle Kontrolle über das geplante Projekt zu verlieren.

Der nächste Schritt ist die **Generierung der CNC-Programme aus den vorhandenen CAD-Daten**. Zwei Wege führen zum fertigen CNC-Programm:

#### 1. Individuelle Einzelteilbearbeitung

Direkt aus der Stücklistenfassung im Branchenprogramm wird das CAM-Modul aufgerufen. Die Basisdaten (Material, Länge, Breite, Dicke) des Bauteils werden aus der Stücklisteninformation an das CAD/CAM-Modul übergeben und 3-dimensional angezeigt. Mit Standard-CAD-Funktionalität wird das Bauteil so bearbeitet, dass konstruktive Anforderungen und Kundenwünsche optimal umgesetzt werden. D. h., der Anwender kann sich voll auf das Design konzentrieren, ohne sich um die CNC-spezifischen Anforderungen Gedanken machen zu müssen. So muss der AV-Mitarbeiter nur die Art der Bearbeitung, z. B. Bohren, Fräsen, Nuten, Sägen, Taschen erstellen, grafisch einplanen, ohne an die Werkzeuge zu denken, welche die Aktionen auf der CNC-Maschine ausführen werden. Das ist die Aufgabe des „intelligenten“ **OSD-CNC-Generators**. Ist die konstruktive CNC-Bearbeitung abgeschlossen, kehrt das System in die Stücklistenbearbeitung zurück. Der Clou an der Vorgehensweise ist die wahre Durchgängigkeit. Das CNC-Programm ist jetzt dauerhaft mit der Stücklistenzeile verbunden und muss nicht nachträglich zugewiesen werden. Beim Ausdruck der Fertigungslisten können die CNC-Programmnamen als Barcodes zum Einscannen am BAZ ausgedruckt werden. Bearbeitung eines Bauteils mit dem falschen Maschinenprogramm oder lange Suchzeiten sind ausgeschlossen. Zur schnelleren **Einzelteilbearbeitung** wird der Anwender durch spezielle Programmroutinen wie Lochreihen bohren, Nut/Falz, Schloßkasten, Tasche bearbeiten etc. grafisch unterstützt. Zahlreiche Makrofunktionen, die der Anwender selbst definieren kann, bringen weitere Vorteile bei der schnellen Erstellung von CNC-Programmen.

#### 2. CNC-Programme aus OSD-Corpus+

Noch schneller zu einem fertigen CNC-Programm kommt der Anwender über den Korpusgenerator *OSD-Corpus+*. Dort werden nicht nur komplexe Korpusobjekte absolut maßhaltig mit wenig Aufwand erstellt. Bei der Einplanung von Beschlägen aus der Materialdatei kennt das CAD/CAM-System auch alle CNC-Bearbeitungen. Der Materialkatalog, zu dem auch mehrere Tausend Artikel aller gängigen Hersteller, wie Blum, Grass, Häfele und Hettich gehören, enthält zusätzlich technische Daten, die bereits Fertigungsinformationen zur CNC-Programmierung enthalten. Der Anwender hat jederzeit die Möglichkeit, Beschläge von beliebigen Lieferanten zu erfassen. So lassen sich aus grafischen CAD-Informationen, ohne Umwege fertige, ausführbare Maschinenprogramme generieren. Der Fertigungsprozess im handwerklichen Betrieb wird dadurch bestmöglich rationalisiert.

### OSD-CAD/CAM:

*Zwei Wege führen zum fertigen CNC-Programm:*

- 1. Individuelle Einzelteilbearbeitung*
- 2. CNC-Programm aus OSD-Corpus+*

OS Datensysteme GmbH

Produktname:

**OSD-CNC-Generator**  
**OSD-CAD/CAM-Technologie**

Zusammen mit den OSD-CAD-Softwarelösungen und dem OSD-Branchenprogramm entsteht eine enorme Effizienz in der Arbeitsvorbereitung. Der Einsatz des *OSD-CNC-Generators* sorgt für die weitere volle Durchgängigkeit bis hin zur Produktion.

Weitere OSD-Produkte in den Bereichen CAD/CAM und ERP/PPS unter [www.osd.de](http://www.osd.de)

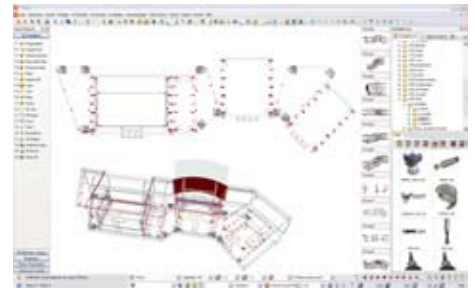


## Der CNC-Generator

Er ist die Schaltzentrale zur Erstellung der ausführungsfertigen CNC-Programme. Er erkennt aufgrund der Bearbeitungen am Bauteil, mit welchem Werkzeug die Aufgabe zu erledigen ist. Steht das für die Aufgabenstellung optimale Werkzeug nicht zur Verfügung, kennt der CNC-Generator Alternativen. Eine Rückwandnut könnte z. B. sowohl mit einem Sägeblatt, soweit vorhanden, oder alternativ auch mit einem Fräser bearbeitet werden. Ein am Bauteil gezeichneter Zylinder wird als Bohrung erkannt und das passende Werkzeug zugewiesen; Konturen werden als Fräsbearbeitung oder als Taschenfunktion ausgeführt. Durch das in der Stückliste zugewiesene Material wird die erforderliche Fertigungslogik (Bohr- und Fräsgeschwindigkeiten etc.) für die CNC-Maschine festgelegt. Über viele sonst üblichen Details wie An-/Abfahrwege, Beachtung von Kantenlogiken usw. muss sich der OSD-Anwender keine Gedanken machen. Die intelligente Software-Kombination erledigt das von selbst. Die Bearbeitungen im CAD/CAM-System sind vollkommen maschinenunabhängig. Der Arbeitsvorbereiter muss bei der Planung noch nicht wissen, auf welcher Maschine die Fertigung erfolgen wird. Dies ist insbesondere bei Betrieben mit mehreren CNC-Maschinen interessant. Auch wenn sie vom gleichen Hersteller sind, so haben sie häufig eine andere Werkzeugbestückung. Das Ergebnis ist ein auf verschiedenen Postprozessoren startbares Maschinenprogramm. Eine umständliche und aufwändige Ausgabe von DXF-Dateien und zusätzliche Bearbeitung im Postprozessor entfällt. Der OSD-CNC-Generator unterstützt alle gängigen Postprozessoren bzw. Maschinen, wie, Biesse, Gannomat, Holzher, IMA-WOP, Masterwood, NC-Hops, Format-4, WoodWOP, Xilog+, Xilog Maestro

## Highlights

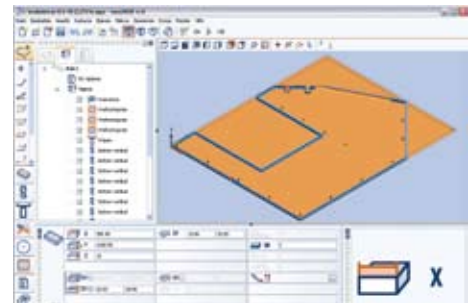
- Generierung der CNC-Programme aus vorhandenen CAD-Daten.  
Zwei Wege führen zum fertigen CNC-Programm:
  - Individuelle Einzelteilbearbeitung (OSD-ETB)
  - CNC-Programm aus OSD-Corpus+
- OSD-ETB: Direkt aus der Stücklistenfassung im OSD-Branchenprogramm wird das CAM-Modul aufgerufen. Einsatz des intelligenten OSD-CNC-Generators
- Weitere Variante zur CNC-Programmgenerierung über Korpusgenerator OSD-Corpus+
- OSD-CNC-Generator: Schaltzentrale zur Erstellung der ausführungsfertigen CNC-Programme; er erkennt aufgrund der Bearbeitungen am Bauteil, mit welchem Werkzeug die Aufgabe zu erledigen ist



Darstellung einer Theke mit allen CNC-Bearbeitungen



Individuelle Einzelteilbearbeitung (OSD-ETB)



Anzeige eines CNC-Programms in WoodWOP

## Übersicht OSD-Produktpalette

### Passende EDV-Bausteine für Holzverarbeiter

OS Datensysteme bietet für jeden Betrieb die passenden EDV-Bausteine, für jeden Arbeits-/Einsatzbereich und jede Betriebsgröße. Sie können je nach betrieblichen Erfordernissen, Ihr individuelles Software-Paket "schnüren" und bei Bedarf entsprechend erweitern.

#### Allg. Arbeitsbereiche Büro-Organisation Arbeitsvorbereitung Zeit-Daten-Management



#### Materialwirtschaft Korpusgenerator CAD/CAM-Technologie



Kontaktdaten

So erreichen Sie uns

Falls Sie weitere Informationen zu unseren Produkten und Dienstleistungen benötigen, rufen Sie uns an oder schreiben uns:

OS Datensysteme GmbH  
Am Erlengraben 5  
76275 Ettlingen  
Telefon +49 7243 509 0  
Fax +49 7243 509 200  
info@osd.de  
Besuchen Sie uns im Web unter  
www.osd.de