



PTH 400



pezzolato

Cippatori a tamburo Serie **PTH**

*Ottima qualità del cippato
da qualsiasi tipo di legno*

GREENLINE

**PTH 300
PTH 400
PTH 400 XL
PTH 250 ENERGY**



PTH 300

PTH 300

È il modello più piccolo della linea COMPACT di cippatori a tamburo Pezzolato.

L'ampiezza della bocca d'ingresso che consente un passaggio di materiale pari a 500 x 300 mm unita alla compattezza della macchina, ne fanno la macchina ideale per chi deve produrre cippato da utilizzare come combustibile per impianti di riscaldamento domestico, per agriturismi, alberghi, serre, scuole o per chi deve semplicemente ridurre materiale di risulta delle potature.

Può essere azionato dalla presa di forza del trattore, oppure da motore autonomo (diesel o elettrico) ed essere alimentato manualmente o con l'utilizzo di un caricatore meccanico.

Un nastro di alimentazione posto nella parte finale della tramoggia agevola l'ingresso del materiale. Grazie al tamburo chiuso e ai due coltelli, larghi quanto il tamburo stesso, il PTH300 produce cippato di ottima qualità da qualsiasi tipo di legno (anche da rami).

Macchina compatta per il traino a 80 Km/h



Minimo ingombro in fase di trasporto





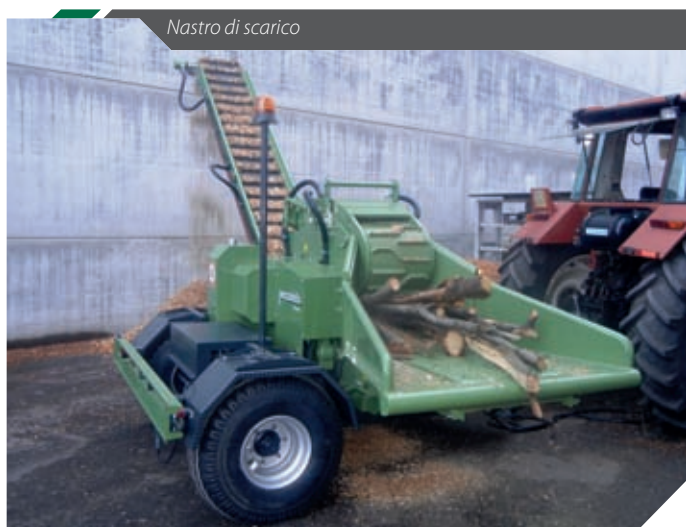
PTH 400

PTH 400

È il modello di punta della gamma COMPACT di cippatori a tamburo Pezzoloto sia per il numero di esemplari venduti che per il rapporto qualità/prezzo che consente ottime produzioni pur disponendo di una macchina "compatta". La struttura particolarmente robusta si distingue per la larghezza della bocca di ingresso che consente un passaggio del materiale pari a 500 x 400 mm. Ideale per chi deve produrre cippato da utilizzare come combustibile per impianti di riscaldamento domestico, per agriturismi, alberghi, scuole, per riscaldare le serre dei vivai o per chi deve semplicemente ridurre materiale di risulta delle potature.

Può essere azionato dalla presa di forza del trattore, oppure da motore autonomo (diesel o elettrico) ed essere alimentato manualmente o con l'utilizzo di un caricatore meccanico.

Un nastro di alimentazione posto nella parte finale della bocca (a richiesta si può fornire un doppio nastro che "copre" l'intera superficie della tramoggia) agevola l'ingresso del materiale. L'azione combinata del nastro e del rullo superiore agevolano l'introduzione di materiale voluminoso anche con l'utilizzo di caricatori meccanici. La manutenzione ordinaria e la sostituzione dei coltelli sono estremamente agevoli e veloci grazie al sollevamento "totale" del rullo di alimentazione.



Nastro di scarico



Macchina versione M (motore Diesel) e spaccalegna a mezzaluna



PTH 400 XL

PTH 400 XL

Il PTH 400 XL è la versione "extra large" del modello PTH 400.

Mantiene le caratteristiche tipiche dei piccoli cippatori Pezzolato: compattezza, versatilità, capacità di produrre cippato di elevata qualità, ma ha una bocca di ingresso più ampia per un passaggio di materiale pari a 650 x 400 mm.

La particolare conformazione della tramoggia e l'azione del nastro posto sotto il rullo dentato rendono particolarmente agevole l'alimentazione della macchina con un caricatore meccanico.

È una macchina professionale a tutti gli effetti, poiché il rullo di alimentazione superiore e il tamburo di taglio hanno le stesse caratteristiche dei cippatori Pezzolato di media potenza.

La struttura robusta, ma volutamente compatta, ne fanno la macchina ideale per lavorare in spazi stretti. È il cippatore per piccole imprese forestali, consorzi, comunità montane, comuni e aziende che operano nel settore della manutenzione stradale e nella frutticoltura.



Carrello tandem per il traino a bassa velocità e caricatore forestale



Tramoggia di carico con catena di alimentazione

ACCESSORI E ALLESTIMENTI

L'attenzione alle esigenze dei clienti, il confronto con l'utilizzatore finale, la flessibilità e la versatilità di Pezzolato SpA consentono di personalizzare la configurazione delle macchine con diversi accessori, tra i quali:

- ▼ **Dispositivo elettronico NO STRESS**, fornito di serie su tutte le macchine, regola in automatico l'alimentazione, in funzione della potenza disponibile
- ▼ **Griglie di vagliatura** con maglie di diverse dimensioni e facilmente sostituibili in pochi minuti
- ▼ **Radiocomando o filocomando** per gestire a distanza le principali funzioni del cippatore
- ▼ **Barra di sicurezza** rimovibile, per alimentazione manuale o meccanica
- ▼ **Movimentazione idraulica del tubo di scarico** sollevamento, rotazione e orientamento del deflettore
- ▼ **Cingoli** per la movimentazione indipendente della macchina in zone impervie o paludose
- ▼ **Spaccalegna a mezzaluna** disponibile anche con motosega
- ▼ **Cassone integrato** con ribaltamento idraulico, per la raccolta del cippato in zone non raggiungibili da mezzi di trasporto
- ▼ **Trazione idraulica**, agevola lo spostamento della macchina su terreni accidentati
- ▼ **Sistema scarrabile**
- ▼ **Piedi idraulici auto sollevabili** consentono il trasporto del cippatore con diversi mezzi
- ▼ **Carrelli per traino ad alta o bassa velocità** con frenatura ad aria o idraulica
- ▼ **Attacco al terzo punto del trattore**, per situazioni di lavoro che richiedono ingombro ridotto
- ▼ **Caricatori forestali** configurati in base alle specifiche esigenze del cliente, con o senza cabina
- ▼ **Versione stazionaria con motore elettrico**
- ▼ **Rulliera di carico** per agevolare l'inserimento di alcuni tipi di materiale
- ▼ **Nastro di alimentazione** lungo tutta la tramoggia per agevolare l'inserimento del materiale voluminoso
- ▼ **Nastro di scarico** in sostituzione del ventilatore e tubo



Griglia di vagliatura



Spaccalegna a mezzaluna



Cassone integrato



Rulliera di carico



Caricatore forestale



Cingoli



Attacco al terzo punto del trattore



Macchina stazionaria elettrica

Questi cippatori garantiscono la produzione di cippato calibrato, combustibile indispensabile per impianti a biomassa dotati di sistemi di alimentazione a coclea



CARATTERISTICHE TECNICHE		PTH 300	PTH 400	PTH 400 XL	PTH 250 ENERGY
Potenza minima del trattore	Hp/Kw	70/52	80/59	120/88	80/59
Potenza massima del trattore	Hp/Kw	90/66	100/74	140/103	150/110
Potenza motore Diesel	Hp/kw	126/93	126/93	175/129	
Potenza motore elettrico	Kw	45	55	55	55
Diametro massimo cippabile (legno tenero)	mm	300	400	400	250
Diametro massimo cippabile (legno duro)	mm	200	300	300	180
Passaggio massimo materiale in entrata	mm	500 x 300	500 x 400	650 x 400	370 x 250
Coltelli	n°	2	2	2	3
Produzione oraria	m³/h	15/20	20/25	20/30	15/30
Diametro tamburo	mm	520	660	660	500
Larghezza tamburo	mm	480	480	650	370
Larghezza catena alimentazione	mm	500	500	650	
Lunghezza catena di alimentazione	mm	750	750	750	
Peso indicativo macchina (versione motore)*	Kg	3150	3700	4300	
Peso indicativo macchina PDF (versione base)*	Kg	2350	2900	3500	2000

*I dati sopra riportati possono variare in funzione del tipo di allestimento

PTH 250 ENERGY

È un cippatore appositamente studiato e dedicato per gli impianti di gassificazione a cippato di legna. A differenza dei cippatori classici di taglia medio-piccola presenti sul mercato, è in grado di produrre cippato di dimensioni più grandi dello standard attraverso un particolare ed innovativo sistema di taglio, limitando anche la produzione di particelle fini.

Può essere azionato dalla presa di forza del trattore o da motore elettrico da 55 kW e montato su un carrello per il traino a bassa o alta velocità, agganciato al terzo punto del trattore oppure stazionario. L'espulsione del cippato avviene tramite nastro di scarico con banda in gomma, lungo 3 metri, in grado di evacuare il materiale fino a 2,10 metri di altezza.

Carrello per il traino a bassa velocità e caricatore forestale



Cippato per gassificatore



Rivenditore

