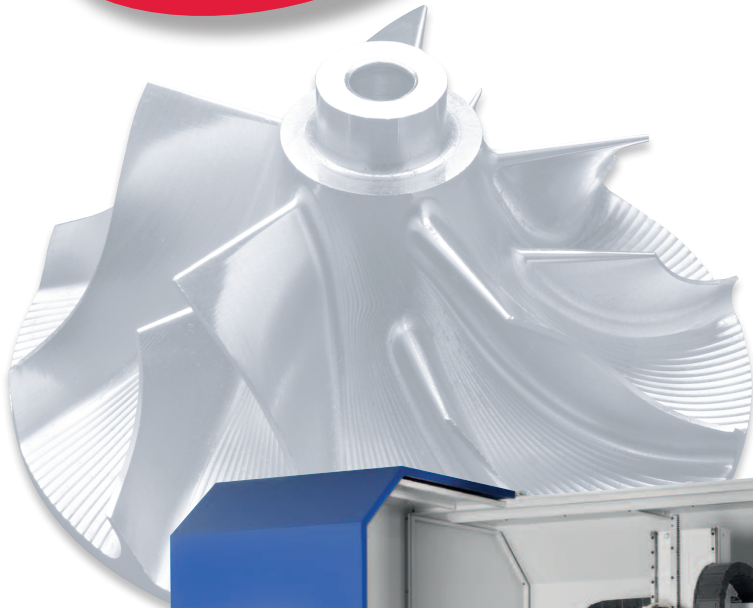


INFO

ECO-LT

CNC-Technologie in Bestform

NEU!



**ECO-LT,
preiswert
und zeitgemäß**

**HAMUEL
REICHENBACHER**
Ein Unternehmen der SCHERDELGruppe

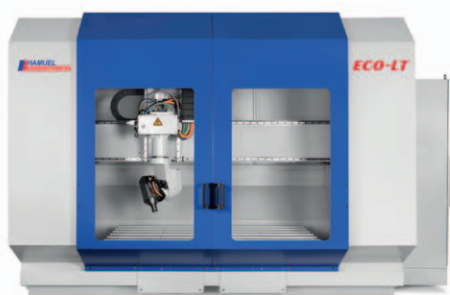


Preiswert und zeitgemäß

Mit dem Bearbeitungszentrum ECO-LT erweitert Reichenbacher Hamuel die bewährte Baureihe ECO-NT mit einer kostengünstigen Variante. Diese wurde speziell zur zerspannenden Bearbeitung von Kunststoffen, Aluminium- und Verbundwerkstoffen (CFK, GFK) entwickelt. Möglich sind das vollautomatische Ausfräsen, Umfräsen und Profilfräsen.

Der schwingungsarme Portalrahmenbau mit feststehendem Bearbeitungstisch auf stabilem Unterbau überzeugt durch höchste Bearbeitungsqualität bei maximalen Vorschüben. Die Maschine ist komplett mittels einer Schutzkabine inklusive Deckenelement gekapselt und ermöglicht dabei eine optimale Späneentsorgung. Mit zwei Aggregat-Ausstattungsvarianten werden die unterschiedlichsten Kundenanforderungen erfüllt.

Die ECO-LT überzeugt durch langlebige mechanische und elektronische Bauelemente. Durch die technische Optimierung der Baugruppen werden Prozesssicherheit und Wirtschaftlichkeit garantiert.

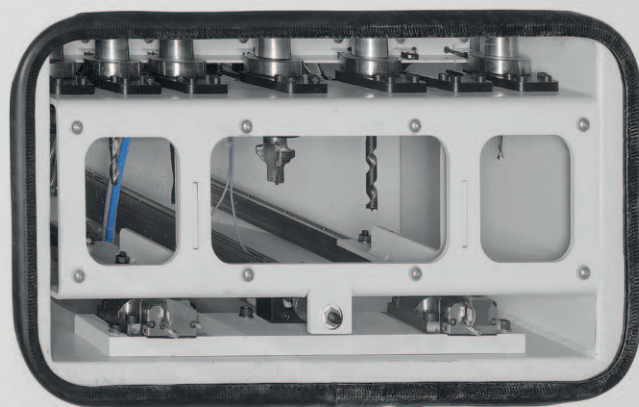


HAMUEL
REICHENBACHER
Ein Unternehmen der SCHERDELGruppe

ECO-LT

T E C H N I S C H E D A T E N

- Ein kardanisch gelagertes 5-Achs Arbeitsaggregat bis zu 46° unterschwenkend, mit verschiedenen Kopfvarianten ausrüstbar (Sternkopf mit 3 Frässpindeln je 3,5 kW bzw. je 6,4 kW oder Wechslerspindel mit 14 kW, HSK-F63)
- 7-fach Werkzeugwechsler
- Vollgekapselte Fräsmaschine
- Feststehender Arbeitstisch (Stahlleisten, Rastertisch HPL oder Aluminium)
- Arbeitsbereich (X, Y, Z): 2.185 x 1.145 x 630 mm
- Platzbedarf (X, Y, Z): 4.900 x 2.650 x 2.950 mm
- Steuerung Siemens Sinumerik 840D sl mit Bedienoberfläche HMI Operate (Windows 7)



Reichenbacher Hamuel GmbH

Rosenauer Straße 32 · D-96487 Dörfles-Esbach
Tel.: +49 (0)9561-599-0 · Fax: +49 (0)9561-599-199
info@reichenbacher.de · www.reichenbacher.com