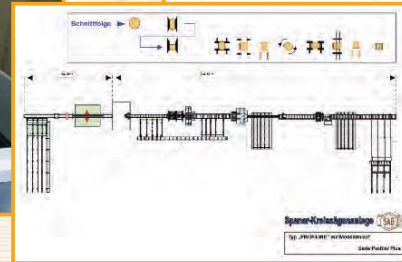
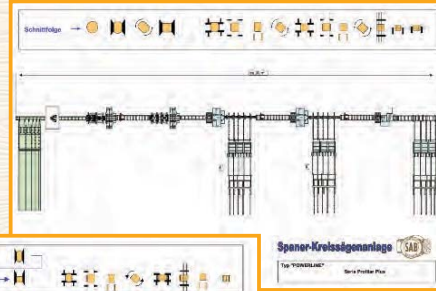


Komplettanlagen

Complete systems



SAB hat seine Position durch die Entwicklung innovativer Technologien gesichert und sich konsequent in neuen Export-Märkten erfolgreich engagiert.

SAB has secured its position in the market by developing innovative technologies and has been successful in new export markets.



Im Mittelpunkt der Produktionspalette des Unternehmens stehen Planung, Produktion, Lieferung und Montage kompletter Einschnittlinien für die Schnittholzerzeugung.

Planning, production, delivery and erection of complete log conversion lines are the major features of our range of products.



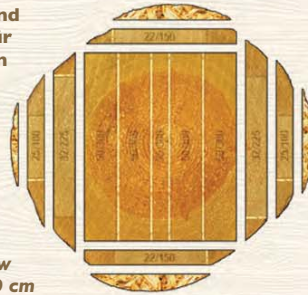
Modular Plus

Reduzierspaner- und Kreissägentechnik für Durchmesser bis 60 cm

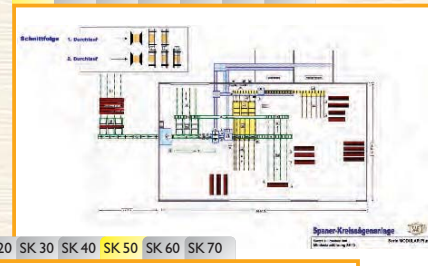
... die ausbeuteoptimierte Sägetechnologie für mittlere bis große Stammdurchmesser. Anfallende Seitenbretter werden in Nebenlinien besäumt.

Reducing chipper and circular saw technology for diameters up to 60 cm

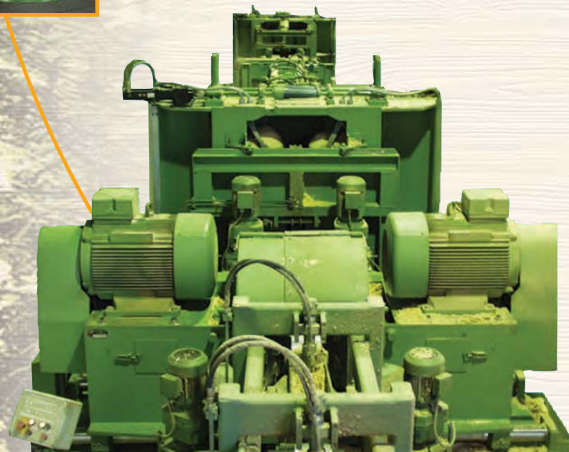
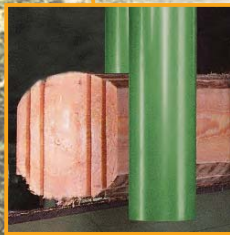
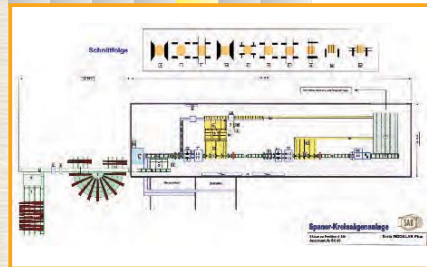
... the sawing technology to give maximum yield for medium and large log diameters. Side cuts are carried out in secondary lines.



SK 10 SK 20 SK 30 SK 40 SK 50 SK 60 SK 70



SK 10 SK 20 SK 30 SK 40 SK 50 SK 60 SK 70



Profilar Plus

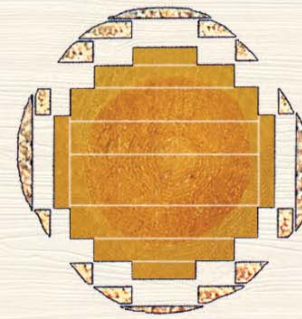


Profilspaner- und Kreissägentechnik für Durchmesser bis 50 cm

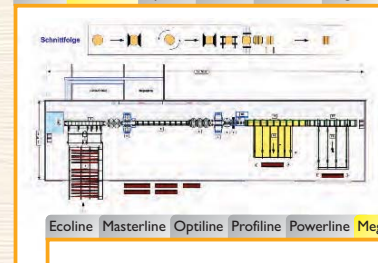
Mit der Profil-Spanertechnologie der Serie PROFILAR entfallen zusätzliche Besäumerlinien. Die Seitenbretter werden schon in der Hauptlinie mit Fräsaggregaten am Block profiliert bzw. besäumt, mit den Reduzierkreissägen vom Block getrennt und danach abgeworfen. Dieses Verfahren reduziert Anlagenkosten, Investitionen im Bauteil und den Anteil variabler Kosten in der laufenden Produktion.

Profile chipper and circular saw technology for diameters up to 50 cm

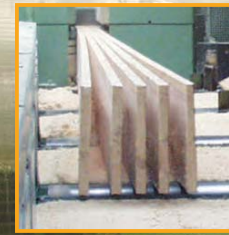
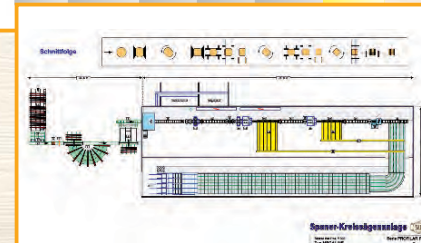
Using the profile chipper technology, additional edgers are not required. The side cuts are already profiled or edged in the main line by means of cutters, separated from the log by circular reducing saws and then automatically ejected. This procedure reduces line cost, investment cost for additional equipment and variable production costs.



Ecoline Masterline Optiline Profileline Powerline Megaline



Ecoline Masterline Optiline Profileline Powerline Megaline



Selectar Plus

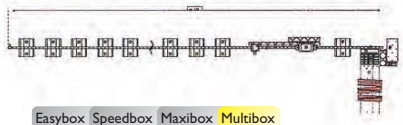
Rundholzsortieranlagen als Basis für rationellen Einschnitt

Log sorting equipment for maximum efficiency

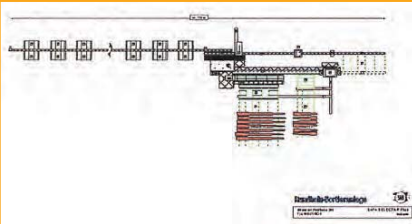
Die Sicherung der Wirtschaftlichkeit eines Sägewerkes beginnt, wie bei jeder Produktion, mit der Selektierung des Rohstoffes. Der erste Schritt dazu ist die rationelle und an die Einschnittstechnologie angepasste Rundholzsortierung. SAB baut und liefert für unterschiedlichste Anforderungen die richtige Sortieranlage.

Ensuring the economic viability of a saw will start as in every production, with raw material selection. The first step is efficient log sorting adapted to the crosscutting technology. SAB plans and supplies the appropriate sorting equipment to fulfil most requirements.

Easybox Speedbox Maxibox Multibox



Easybox Speedbox Maxibox Multibox



Variar Plus

das System für erfolgreiche Modernisierung



Variar, the successful system for saw mill modernization

Nichts ist beständiger als der Wandel. SAB ist der richtige Partner, um Ihre Produktionsanlagen den aktuellen Qualitäts- und Kapazitätsanforderungen bzw. veränderten Marktverhältnissen anzupassen.

Umbauten und Ergänzungen von Fremdanlagen und bestehenden SAB-Anlagen finden bei uns immer besondere Aufmerksamkeit.

Wir entwickeln für jeden Bereich Ihres Sägewerkes Modernisierungskonzepte. Unsere Erfahrung und Innovation sichern Ihnen kurze Umbauzeiten und minimalen Produktionsausfall.

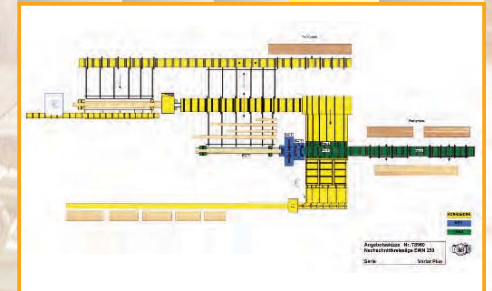
VORHER / PREVIOUS



NACHHER / AFTERWARDS



Rundholzplatz Messtechnik Vorschritt Nachschritt Sortieranlagen



Nothing is more constant than change. SAB is the partner of choice to adapt your equipment to meet up-to-date requirements for quality and capacity and to cater for changing market conditions.

We are the partner of choice for retrofitting existing plants supplied by SAB or by third parties.

We produce plans for modernizing your saw mill plant in all respects. Our experience combined with our innovative capacity ensure short conversion times and minimum disruption to production.

Technologiemodule

Technology module



Stufenvereinzeln-
förderer und
Kurvenwender
Step-by-step sorting and curve turner

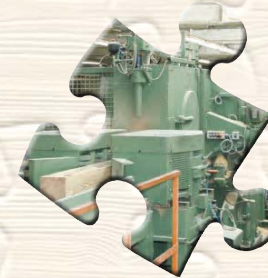
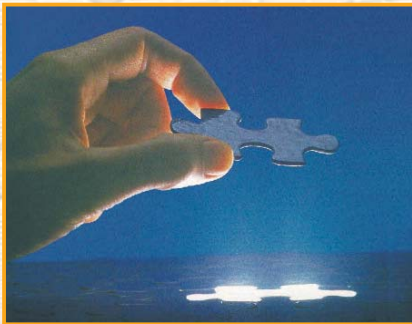


Einzugstransporteur mit automatischer Stammeindrehung
Infeed conveyor with automatic log turner



Stammdrehvorrichtung
Log turner

Nachschnitteinzugstransporteur
mit automatischer Stammausrichtung
Edging infeed conveyor with automatic log alignment



Stapelmaschine
Stacking machine



Doppelwellen-Kreuzschnittmaschine
Double shaft cross cutting machine



Brettabscheider
Lumber separator



Profilier- und Doppelwellen-Kreissägeaggregat
Profiling and double shaft circular saw assembly