

Scheuch LIGNO: Innovationen und Neuheiten 2019

Die Scheuch LIGNO GmbH zeigt sich auch in diesem Jahr wieder von ihrer innovativen Seite: Der Lufttechnik-Spezialist präsentiert auf der LIGNA 2019 in Halle 27, Stand H19, erstmals Brikettpressen mit einer besonders anwenderfreundlichen Steuerung. Das am Markt erfolgreiche SEPAS 8000-Absaugsystem für die Innenaufstellung wurde erweitert und wird jetzt als SEPAS 16000 mit der doppelten Luftmenge angeboten. Das Produktprogramm SELAS-Plus setzt Scheuch LIGNO nun auch im Metallbereich ein. Am Markt eingeführt wurde erstmals auch eine Unterdruckregelung bei Gruppenabsauganlagen mit rohgasseitig angeordneten Ventilatoren. Schaltschränke werden jetzt nicht mehr nur am Standort in Auroldmünster, sondern auch am Firmenstandort von Scheuch LIGNO in Mehrnbach gefertigt.

1. Brikettpresse mit einfach zu bedienender Steuerung

Bei der LIGNA 2019 präsentiert Scheuch LIGNO Brikettpressen mit einer besonders anwenderfreundlichen Steuerung. Es ist eine einfach zu bedienende Steuerung – übersichtlich, klar und mit großem Display. Alle wichtigen Parameter wie zum Beispiel Temperatur und Druck werden gespeichert und dokumentiert, ein Betriebsprotokoll wird erstellt. Dadurch kann der Anwender den aktuellen Status der Presse jederzeit kontrollieren.

„Diese innovative Steuerung kommt bei der bewährten IPE-Presse zum Einsatz, die aus dem Produktprogramm von IPE übernommen und jetzt von Scheuch LIGNO weiterentwickelt wurde. Diese Presse ist bekannt für seine Robustheit und Zuverlässigkeit. Sie werden unter anderem bei den Entstaubern von Scheuch LIGNO verwendet und sind dabei mit dem gleichen Steuerungskonzept ausgestattet. Auch dieser Entstauber ist einfach zu bedienen und auch deshalb am Markt besonders erfolgreich“, betont Ing. Alois Burgstaller, Geschäftsführer von Scheuch LIGNO.

Brikettieranlagen ermöglichen eine kostengünstige und platzspanende Entsorgung der bei der Filterabscheidung anfallenden Stäube und Späne. Diese können mittels Brikettierung staubarm gelagert, recycelt oder entsorgt werden. Der Platzbedarf für die Lagerung reduziert sich durch die Brikettierung enorm.

Vorteile des Brikettierens auf einen Blick:

- Volumenreduktion um bis zu 90 Prozent des Ausgangsmaterials
- besserer Reststoff-Handling
- minimierte Entsorgungskosten
- mehr Lagerfläche
- Zusatzertrag durch den Verkauf der Briketts
- gleichmäßige Verbrennung
- ohne Zusätze und Bindemittel
- Reduktion der Transport- und Lagerkosten
- Leistungsbereich: 35 – 600 kg/h
- Bis zu vier Brikettpressen auf einem Behälter möglich, deshalb bis zu 600 kg/h Durchsatzleistung



Bild 1: Auf der LIGNA 2019 präsentiert Scheuch LIGNO eine Brikettpresse mit einer besonders anwenderfreundlichen Steuerung.



Bild 2: Die Steuerung ist einfach zu bedienen – übersichtlich, klar und mit großem Display.

2. SEPAS 16000 – Absaugsystem mit hoher Leistung für die Innenaufstellung

Scheuch LIGNO hat das SEPAS 8000-Absaugsystem für die Innenaufstellung in den vergangenen Jahren erfolgreich in den Markt eingeführt. Jetzt bietet der Absaugspezialist dieses System mit der doppelten Luftmenge an. Bei SEPAS 16000 werden zwei Entstauber miteinander gekoppelt, womit die doppelte Absaugleistung erreicht wird. SEPAS 16000 wurde in der Praxis bereits erprobt und hat sich dabei bestens bewährt. Auch dieses Absaugsystem bietet alle SEPAS-Vorteile. SEPAS 16000 wird vorverkabelt und steckerfertig angeliefert. Das gewährleistet höchste Flexibilität bei der Aufstellung und bei Veränderungen bzw. Umbauten im Betrieb. Auch ein geringer Energieverbrauch ist mit SEPAS 16000 gewährleistet.

Technisch kennzeichnet sich SEPAS 16000 durch ein Einrohrsystem mit patentierter Aktivierung für Staub und Späne. Das Aktivierungsluftsystem ermöglicht, dass die Mindestluftgeschwindigkeit im Hauptabsaugrohr bei niedriger Auslastung unterschritten werden kann. Die Ventilatoren des Absaugsystems sind am Filterkopf seitlich integriert und leicht zugänglich. An- und Abströmung sowie die Düsengeometrie wurden durch Strömungssimulationen mit CFD-Berechnungen optimiert und der Anlagenwiderstand reduziert.

Einrohr-System sorgt für höchste Flexibilität

Durch das flexible Einrohr-System mit den einzelnen angeschlossenen Maschinen lassen sich Adaptionen des Maschinenparks einfach realisieren. Für Änderungen und Erweiterungen muss lediglich die kurze Rohrleitung von der absaugenden Maschine bis zum Hauptabsaugrohr geändert bzw. neu verlegt werden ohne die Dimensionierung der Hauptleitung ändern zu müssen. Aufgrund der hohen Flexibilität des Einrohr-Systems kann mit dieser einfachen und schnellen Adaptierung die Produktivität des Betriebs gesteigert werden.

Gesteuert wird die Absauganlage über ein Touch-Panel. Mit diesem lassen sich Anpassungen an die jeweiligen Anforderungen vornehmen und eine optimale Absaugwirkung erreichen. H3- und GS-Zeichen gewährleisten Betriebssicherheit und eine hohe Verfügbarkeit des Absaugsystems.

Einen neuen Maßstab setzt der LIGNO Dedust Pro-Entstauber durch seine Löschung mittels Sauerstoffentzug. Dadurch werden bisherige Feuerlöscheinrichtungen bestehend aus Löschmittel, Thermoauslösung und Handauslösung hinfällig. Der Betreiber des Entstaubers genießt einerseits zusätzliche Sicherheit und reduziert andererseits seine Folgekosten durch wiederkehrende Wartungskosten für Löschmittel.



Bild 3: Bei SEPAS 16000 werden zwei Entstauber miteinander gekoppelt, womit die doppelte Absaugleistung erreicht wird.



Bild 4: Adaptionen des Maschinenparks lassen sich dank des flexiblen Einrohr-Systems einfach realisieren

3. Oberflächentechnik für Holz und Metall

Das Produktprogramm SELAS-Plus umfasst die komplette Absaugtechnik für die Oberflächenbeschichtungsbereiche Spritzen, Trocknen und Schleifen. SELAS-Plus wird von Scheuch LIGNO jetzt nicht nur im Holzbereich eingesetzt, sondern auch im Metallbereich. Als Abrundung unseres Produktportfolios im Metallbereich bietet Scheuch LIGNO nun auch Schweißrauchabsaugungen an.

Durch die hohe Anpassungsfähigkeit von SELAS-Plus wird es den steigenden Qualitätsansprüchen und Bedürfnissen der Kunden beider Produktbereiche – Holz und Metall – gerecht. Scheuch LIGNO ist in der Ausführung der Anlage flexibel und entwickelt gemeinsam mit den Kunden maßgeschneiderte Lösungen für optimale Produktivität.

Die hohe Oberflächen- und Produktqualität, energiesparende Betriebsweise, flexible und angenehme Arbeitsweise, einfache Bedienbarkeit und ein geringer Wartungsaufwand sind die Pluspunkte des SELAS-Plus-Systems. Geringe Betriebskosten ergeben sich des Weiteren durch Wärmerückgewinnung, Umluftbetrieb beim Trocknen und den Einsatz effizienter Ventilatoren. Je nach Bedarf und Anlagenkonzept stehen für die verschiedenen Bereiche der Oberflächenbeschichtung innovative SELAS-Plus-Absauglösungen zur Verfügung.

Am Standort Mehrnbach, Österreich, befindet sich auch die Fertigung für die Produkte und Anlagen rund um den Lackieranlagen- und Lackierkabinenbau.

Die entscheidenden Pluspunkte:

- beste Oberflächen- und Produktqualität
- energiesparende Betriebsweise
- flexible und angenehme Arbeitsweise
- weniger Kostenaufwand bei Investitionen
- einfache und übersichtliche Bedienbarkeit
- geringer Wartungsaufwand

4. Unterdruckregelung erstmals bei Gruppenabsaugung mit rohgasseitigen Ventilatoren

Unterdruckregelungen gab es bisher üblicherweise nur bei Sauganlagen. Absaugspezialist Scheuch LIGNO hat jetzt erstmals eine Unterdruckregelung bei Gruppenabsauganlagen mit rohgasseitig angeordneten Ventilatoren am Markt eingeführt.

Bei der Bearbeitung von Massivholz werden zumeist größere Mengen an Harzen, Teeren und Ölen frei, die mit der Absaugung in den Filter gelangen. Die Filter weisen dadurch deutlich höhere Schwankungen des Filterwiderstandes auf. Die eingebaute Unterdruckregelung gleicht diese Schwankungen aus.

Der Unterdruck, der an der Maschine benötigt wird, ist bei gleichbleibender Absauggeschwindigkeit konstant. Dieser Druck wird gemessen und über einen Frequenzumformer auch konstant gehalten. Dadurch bleibt die Absaugleistung über die

gesamte Filterstandzeit gleich und immer im optimalen Bereich – auch was den Energieverbrauch betrifft.

Bei den Ventilatoren werden mehrheitlich geschlossene Laufräder mit einem Wirkungsgrad von größer als 80 Prozent verwendet. Dadurch kann Scheuch LIGNO Gruppenabsauganlagen mit rohgasseitig eingesetzten Ventilatoren anbieten, die gleich hohe Wirkungsgrade aufweisen wie Unterdruckanlagen. Das Problem einer Unterdruckanlage, nur einen Systemunterdruck für alle Absauggruppen zu erzeugen, ist damit gelöst. Jede Absauggruppe kann individuell nach Volumenstrom und Druckerhöhung ausgelegt werden.

Die besonders robuste Bauweise der Ventilatoren ergibt trotz hoher Material-Belastung außergewöhnlich hohe Standzeiten. Mittlerweile sind von Scheuch LIGNO unzählige Anlagen in Betrieb, die bereits mehr als 20 Jahre im Mehrschichtbetrieb laufen und deren Laufradverschleiß auch nach dieser langen Einsatzzeit noch nicht zu beanstanden ist.

5. Schaltschrankbau auf zweiten Standort erweitert

Der Schaltschrankbau nimmt bei Scheuch LIGNO einen immer größeren Stellenwert ein. Schaltschränke werden jetzt nicht mehr nur am Standort in Aurolzmünster, sondern auch am Firmenstandort von Scheuch LIGNO in Mehrnbach gefertigt. Die Scheuch LIGNO GmbH entwickelt, produziert und programmiert Schaltschränke selbst. Jahrzehntelange Erfahrung und Know-how fließen dabei ein und garantieren immer einfachste Bedienung und den neuesten Stand der Technik. Die Steuergeräte sind flexibel und können schnell umprogrammiert werden. Standardisierte Steuergeräte sind individuell einsetzbar.

Die Vorteile bei Scheuch LIGNO:

- Erfahrung seit rund 40 Jahren
- Entwicklung und Fertigung aus einer Hand
- Support direkt von Scheuch LIGNO
- Steuergeräte und Ersatzteile sofort ab Lager verfügbar
- keine auftragsbezogenen Anpassungen der Steuergeräte notwendig
- keine Programmierkenntnisse erforderlich

6. Ausgestellte Produkte

Auf der LIGNA hat Scheuch LIGNO folgende Produkte ausgestellt:

- **Rundfilter 1600**
- **Entstauber LIGNO Dedust Pro mit Brikettpresse**
- **LIGNO BG-Jet**

Rundfilter 1600

Der Rundfilter ist ein kompakter, hochbelastbarer filternder Abscheider in Form eines Impulsfilters in Rundbauweise mit vollautomatischer „Online-Abreinigung“ der Filterschläuche durch Druckluftimpulse und dient zur trockenen Abscheidung von Spänen und Stäuben. Der Rundfilter ist mit Vorabscheider oder als Bunkeraufsatzfilter erhältlich. Für den Betrieb mit explosionsfähigen Staub-Luftgemischen gibt es eine druckstoßfeste Ausführung mit Explosionsdruckentlastung. Der ausgestellte Rundfilter ist als Endabscheider für eine Hochdruckförderanlage mit 13.500 kg/h und 4000 m³/h Förderluft vorgesehen.

Bevorzugte Anwendungsgebiete:

- Abscheidung großer Materialmengen bei Hochdruck-Förderanlagen
- Materialrückgewinnung in der Lebensmittel-, chemischen und pharmazeutischen Industrie
- Produkt-Abscheider für pneumatische Entlade- und Transportanlagen

LIGNO Dedust Pro

Entstauber löscht Brände durch Sauerstoffentzug

Der am Markt erfolgreiche Entstauber LIGNO Dedust Pro überzeugt durch eine weitere Innovation: Erstmals können Brände durch Sauerstoffentzug im Entstauber gelöscht werden. Diese von Scheuch LIGNO bei Entstaubern erstmals angewandte und bewährte Technologie wirkt effektiv, sicher und dauerhaft. Vor allem rechnet sie sich aber wirtschaftlich, denn der Betreiber spart die immer wiederkehrenden Wartungskosten für Löschmittel ein. H3- und GS-Prüfzeichen bestätigen die Betriebssicherheit dieser Anwendung.

Die Pluspunkte der Innovation von Scheuch LIGNO:

- Keine wiederkehrende Wartungs- und Prüfkosten für die Löschmittel.
- Eine einfache und sichere Handauslösung im Brandfall durch nur einen Not-Halt-Schalter. Daher ist keine falsche Bedienung möglich.
- Im Stillstand sicherer, da das Gerät an allen Öffnungen verschlossen ist. Ein Entzünden eines Glimmbrandes über Nacht wird dadurch verhindert.
- Durch den zusätzlichen Einbau einer Trockenlöschleitung kann im Brandfall das Gerät von außen mit Löschmittel versorgt werden. Dadurch wird der Staub im Gerät gebunden, im Sammelbehälter mit Wasser überzogen und durchnässt. Das Gerät kann ohne Brand- und Explosionsgefahr geöffnet, der Staubsammelbehälter entfernt und entleert werden.

Entstauber für die Innenaufstellung benötigen bei einem Rohgasvolumen von mehr als 0,8 m³ ein automatisches Brandunterdrückungssystem. Dieses System schaltet den Entstauber sofort ab, unterdrückt das Feuer im Inneren des Geräts und damit auch die Ausbreitung des Feuers. Problematisch dabei ist, dass Schwelbrände von außen nicht erkannt werden und Glimmnester trotz Brandunterdrückung noch immer vorhanden sein können. Diese werden – unabhängig vom Brandlöschsystem – aber nicht gelöscht. Zur endgültigen Löschung muss daher das gesamte Material aus dem Entstauber ausgeräumt werden. Dabei auftretende zündende Glimmnester stellen in der Praxis eine Gefährdung für das Löschpersonal und für das Umfeld dar.

Innovation bietet mehr Sicherheit und reduziert Folgekosten

„Der Stand der Technik war bisher eine Feuerlöscheinrichtung bestehend aus einem Löschmittel, einer Thermoauslösung und einer Handauslösung. Scheuch LIGNO geht jetzt einen ganz neuen Weg und setzt damit für die Entstauber einen neuen Maßstab. Die Innovation ist ein gleichwertiges, anerkanntes Brandschutzsystem: die Löschung durch Sauerstoffentzug. Diese bietet dem Betreiber des Entstaubers einerseits zusätzliche Sicherheit und reduziert andererseits seine Folgekosten“, berichtet Ing. Alois Burgstaller.

Technisch funktioniert das Löschen durch Sauerstoffentzug durch den Einbau von brandschutztechnisch klassifizierten Abschlüssen bei allen Ein- und Austritten. Diese Abschlüsse schließen im Brandfall durch die Geräteabschaltung automatisch und verhindern dadurch den weiteren Zufluss von Sauerstoff. Die Verbrennung kommt aufgrund des kleinen Gerätevolumens innerhalb kürzester Zeit bei einer Sauerstoffkonzentration von 14 Prozent zum Erliegen.

Wirtschaftlich optimale Lösung für Handwerk und Industrie

Effizient, leistungsstark und zuverlässig – die Entstauber der Dedust Pro-Reihe von Scheuch LIGNO überzeugen mit ihren herausragenden Eigenschaften. Und garantieren damit eine wirtschaftlich optimale Lösung beim Absaugen von Holzstaub und artverwandten Stäuben sowohl in Handwerks- als auch in Industriebetrieben. Besonders hervorzuheben ist die große Energieeffizienz der Dedust Pro-Reihe. Diese Effizienz entsteht durch die hohen Luftmengen und den hohen Unterdruck, die bei diesen Entstaubern erreicht werden. Dedust Pro setzt damit ganz eigene Maßstäbe in dieser Entstauber-Klasse. Bei den Entstaubern der Dedust Pro-Reihe kommt die Leistung da an, wo sie am meisten gebraucht wird: an der Maschine. Sie verpufft nicht im Entstauber. Ein Maximum an Absaugleistung ist damit garantiert. Durch die innovative Vorabscheidung mittels Top-Down-Effekt setzen Dedust Pro-Entstauber auch bei hoher Materialmenge ganz neue Maßstäbe.

Dedust Pro-Entstauber gewährleisten auch – und das ist einzigartig in dieser Geräteklasse – gleichzeitig einen sicheren Betrieb, eine hohe Leistungsausbeute und eine konstante Absaugleistung. Mit einem maximalen Rohgasvolumen von 1,2 m³ ist eine kontinuierliche Abreinigung der Filterelemente während des Betriebs zulässig. Zuverlässig ist auch die moderne SPS-Steuerung, die serienmäßig in alle Entstauber der Dedust Pro-Reihe eingebaut ist. Darüber hinaus lassen sich die Entstauber einfach und übersichtlich über ein farbiges 7“-Touch-Panel bedienen. Zuverlässigkeit bedeutet aber ebenso, dass Scheuch LIGNO nicht nur

einen Entstauber entwickelt hat, sondern darüber hinaus eine Vielzahl von praktischen Lösungen zum Materialtransport und zur Lagerung.



Bild: Entstauber mit Brikettpresse und einfach zu bedienender Steuerung

LIGNO BG-JET und ECOdust

Höchstmögliche Funktionalität, kompakte Abmessungen und eine kompromisslos starke Absaugleistung – das sind die Merkmale, die die neuen Mobilentstauber von Scheuch LIGNO auszeichnen.

Der optische Eindruck wird bei der BG-JET-Serie durch die äußerst stabile Rahmenbauweise (Filterbausteinsystem) unterstrichen. Ein BG-JET-Entstauber lässt sich damit jederzeit zu einer größeren stationären Filteranlage erweitern. Dieses durchdachte und logische Anlagenkonzept bietet viele Vorteile.

Mit den Serien ECOdust und BG-JET stehen äußerst leistungsstarke, energiesparende und leise Entstauber zur Verfügung. Beide Geräteserien können im Arbeitsraum aufgestellt werden. Jahrzehntelange Erfahrung und Kreativität sind der sichtbare Maßstab für den hohen Qualitätsstandard dieser Absaugsysteme.

Die Vorteile im Überblick:

- Reinluft-Unterdrucksystem
- OFFJET-System
- ortsveränderlich/mobil
- leistungsstark
- energiesparend
- leise
- sicher
- erweiterbar

- platzsparend

OFFJET steht für die effektive Kombination der Oberflächenfiltration mit einer (Druckluft-)Jet-Impuls-Abreinigung. Stäube werden bereits an der oberen Filterbeschichtung abgeschieden und können somit nicht in den Filterstoff eindringen.

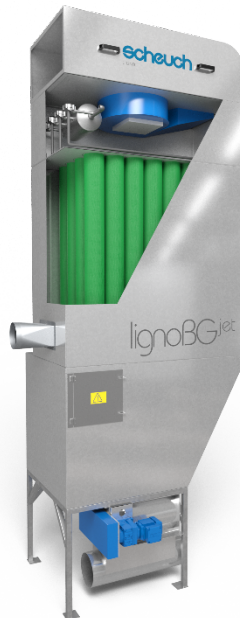


Bild: Der LIGNO BG-Jet bietet höchstmögliche Funktionalität.

Scheuch LIGNO GmbH

Mehrnbach 116

A-4941 Mehrnbach

Österreich

Tel.: +43 / 7752 / 905 – 8000

Fax: +43 / 7752 / 905 – 68000

E-Mail: office@scheuch-ligno.com

www.scheuch-ligno.com