

STRIEBIG ExpertCut CON ZUSCHNITTOPTIMIERUNG

DIE ‚PROFI‘ VERSION FÜR DIE CONTROL



Unsere Abb. zeigt den Prototypen (Stand: 3/2018).

STRIEBIG ExpertCut CON NUTZEN UND FUNKTION

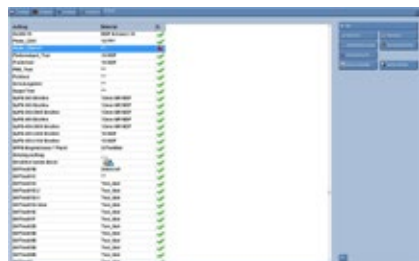
Sie übernehmen Stücklisten aus marktüblichen ERP- oder CAD-Systemen und optimieren sie mit der STRIEBIG Zuschnittoptimierungs-Software auf dem AVOR Arbeitsplatz. Mit dem Programm können Sie auch Auftrags-, Material- und Stücklisten bearbeiten und verwalten.

Den Schnittplan übertragen Sie direkt auf die STRIEBIG CONTROL. Die intelligente Visualisierung auf dem 12" Touchscreen Panel Ihrer STRIEBIG CONTROL führt den Bediener Schritt für Schritt durch den Zuschnitt.

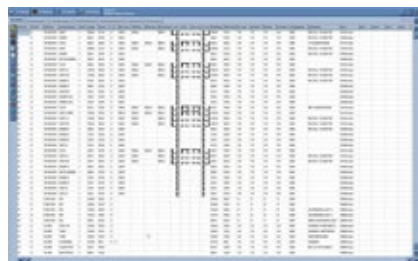
Über die START-Taste positioniert der Bediener jeweils das Sägeaggregat und den Längenan-schlag (EPS.x). Die CONTROL fährt die definierten Masse automatisch an.

Direkt beim Zuschnitt druckt der Etikettendrucker das Etikett für die Identifikation des zugeschnittenen Elements aus.

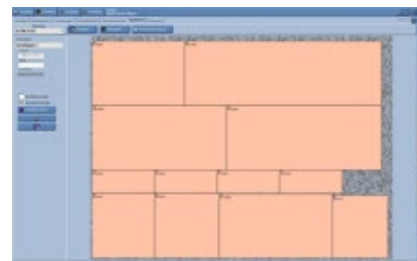
Schnitt für Schnitt arbeitet die CONTROL den optimierten Zuschnittplan ab. STRIEBIG ExpertCut CON ist mit als auch ohne die Option Automatisches Besäumen 4SB einsetzbar.



ExpertCut CON Auftragsliste



ExpertCut CON Stückliste



ExpertCut CON Schnittplan

EINSETZBAR

- **STRIEBIG CONTROL**
(ab Baujahr 2018)

LIEFERUMFANG

- 1 Elektronisches Positionierungssystem EPS.x
- 1 Automatische Sägebalkenpositionierung ASP
- 1 12" Touchscreen Panel mit 1 Touchpen-Eingabestift
- 1 Softwarepaket (Bedienereführung mit STRIEBIG ExpertCut CON)
- 1 Etikettendrucker
- 1 Anschlussmöglichkeit für Netzwerkanbindung über LAN (WLAN ist kundenseitig erweiterbar)
- 1 Büroarbeitsplatz (Netzwerklicenz)
- 1 Bedienungsanleitung

EXKLUSIV

(nicht im Lieferumfang enthalten)

- Unterstützung bei der Installation der STRIEBIG Zuschnittoptimierungs-Software am Büroarbeitsplatz
- Schulung STRIEBIG Zuschnittoptimierungs-Software ExpertCut
- Kundenspezifisches Einrichten von Schnittstelle Datenimport und Etikettenlayout