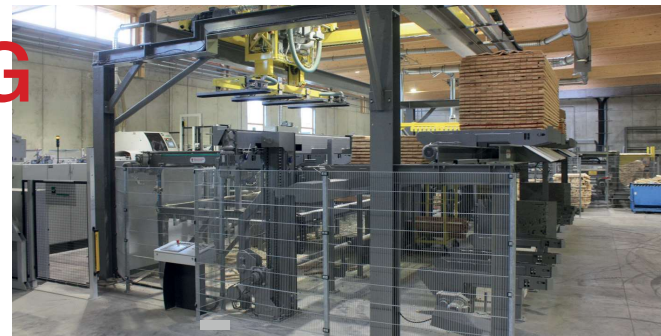


WEITER VERARBEITUNG

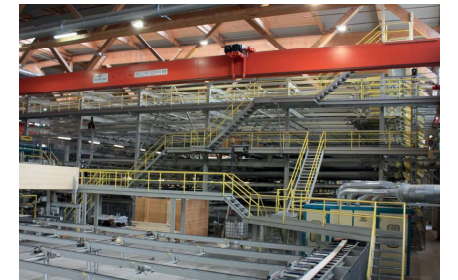


10

PRODUKTIVE HOLZVERARBEITUNG DANK LEISTUNGSSTARKER TECHNIK

Ihre Wertschöpfung ist unsere Herausforderung! Mit hohem Experten Know-how, langjähriger Erfahrung und Innovationsgeist entwickeln wir gemeinsam mit Ihnen die Ideallösung Ihrer Holzverarbeitung und Holzweiterverarbeitung.

Ein Mehrwert für Ihren Unternehmenserfolg! Erfolgreiche Wertschöpfungen in der Holzverarbeitung mit individuell kombinierten Komplettlösungen und integrierten Steuerungssystemen zur Qualifizierung und Sortierung.



11

Um Ihre Produktivität in der Holzverarbeitung langfristig zu steigern, benötigt es Anlagen, die auf Ihre spezifischen Wertschöpfungs- und Arbeitsprozesse ausgerichtet sind. Wir setzen dabei auf Qualität und Service und stehen unseren Kunden von der Planung bis zur Montage und Wartung Ihrer Holzmaschinen tatkräftig zur Seite.



- ☑ HOBELWERKSMECHANISIERUNG
- ☑ MECHANISIERUNGEN FÜR DIE LEIMHOLZPRODUKTION (KVH, BSH, CLT)
- ☑ KIPPENTSTAPELANLAGEN
- ☑ VAKUUMENTSTAPELUNGEN
- ☑ AUTOMATISCHE SORTIER- UND STAPELANLAGEN FÜR HOBELWARE
- ☑ UMREIFUNGS- UND VERPACKUNGSMECHANISIERUNGEN, VERPACKUNGSANLAGEN

