

SmartWOP

Die clevere Software zur individuellen
Möbelkonstruktion per Drag-and-Drop.

**Intuitive 3D-Konstruktion
per Drag-&-Drop**

**Export von
CNC-Programmen**

**Export von
Materiallisten**



Clever.

Einfach.

Schnell.

**Machen Sie sich die Arbeit
leichter: Konstruieren Sie Möbel
ganz einfach per Mausklick!**

SmartWOP ist die neuartige Software zur Möbelkonstruktion mit intuitivem Drag-and-Drop-Bedienkonzept.



C l e v e r

Intuitives Bedienkonzept und viele intelligente Funktionen: SmartWOP ist ein mächtiges Werkzeug.



E i n f a c h

SmartWOP ist leicht zu erlernen und einfach zu bedienen. CAD-Kenntnisse sind nicht erforderlich.



S c h n e l l

Mit SmartWOP konstruieren Sie die meisten Ihrer Maßmöbel bis zum fertigen CNC-Maschinenprogramm in einem Bruchteil der bisher benötigten Zeit.

Inhalt

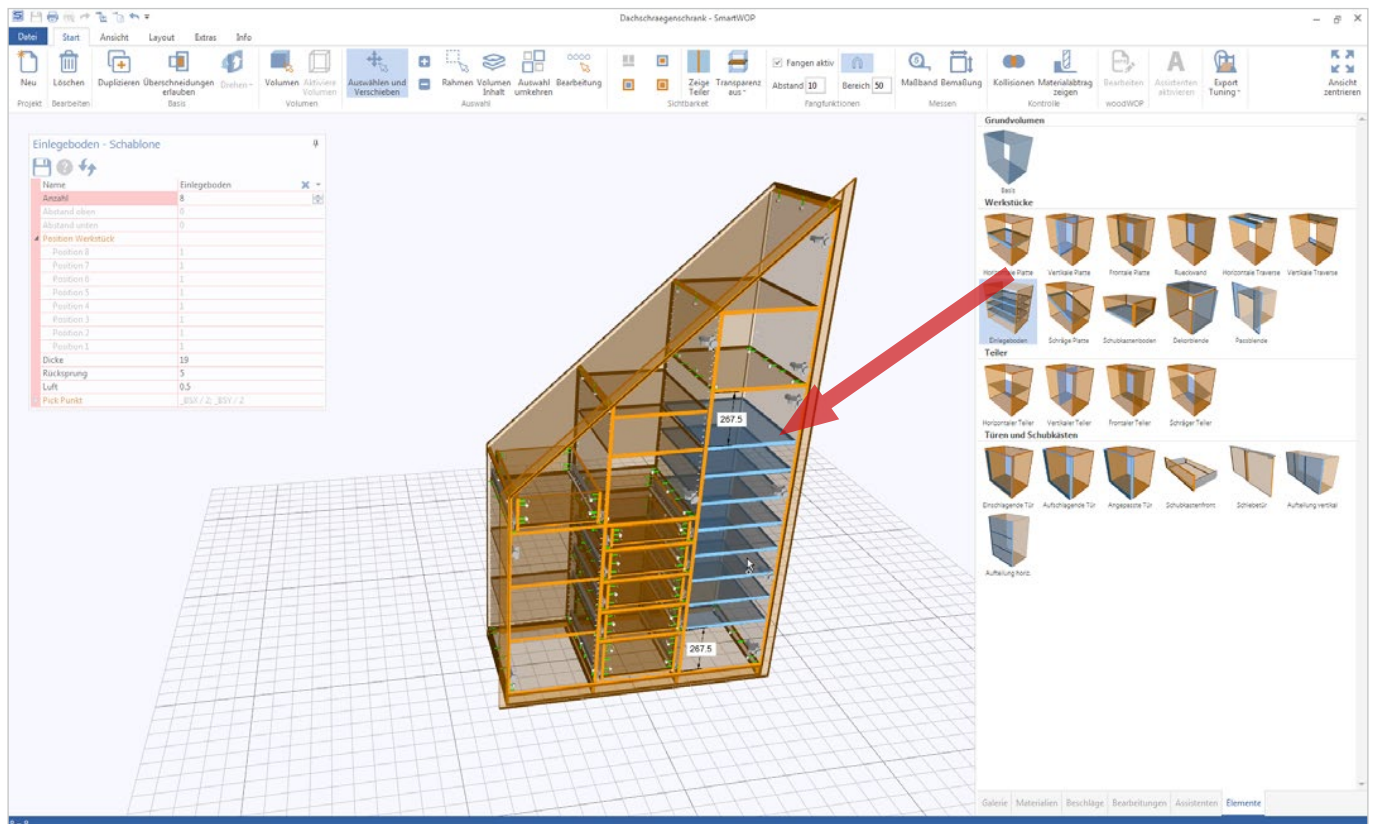
■ Konstruktion	4
■ Assistenten	6
■ Komponenten	8
■ Kontrollfunktionen	10
■ Export	12
■ Materiallisten	14
■ Druckfunktionen	16
■ Dreiseitenansicht	18
■ Maschinenanbindung	19
■ Die Programmversionen	19

Mit SmartWOP konstruieren Sie Möbel komfortabel und intuitiv in 3D per Drag-and-Drop. Die Daten vom Aufmass genügen – Sie benötigen keinerlei Vorarbeiten, wie zum Beispiel eine aufwändige und zeitraubende Zeichnung.

Legen Sie einfach los – Sie werden erstaunt sein, wie schnell Sie schon nach kurzer Einarbeitung immer komplexere Ergebnisse erzielen.

Ziehen Sie mit der Maus einfach die gewünschten Konstruktionselemente in das Volumen*. Die Elemente passen ihre Maße automatisch an. Dabei sind Sie nicht auf vordefinierte Elemente beschränkt, sondern können sie individuell definieren und auch als wiederverwendbare Komponenten speichern.

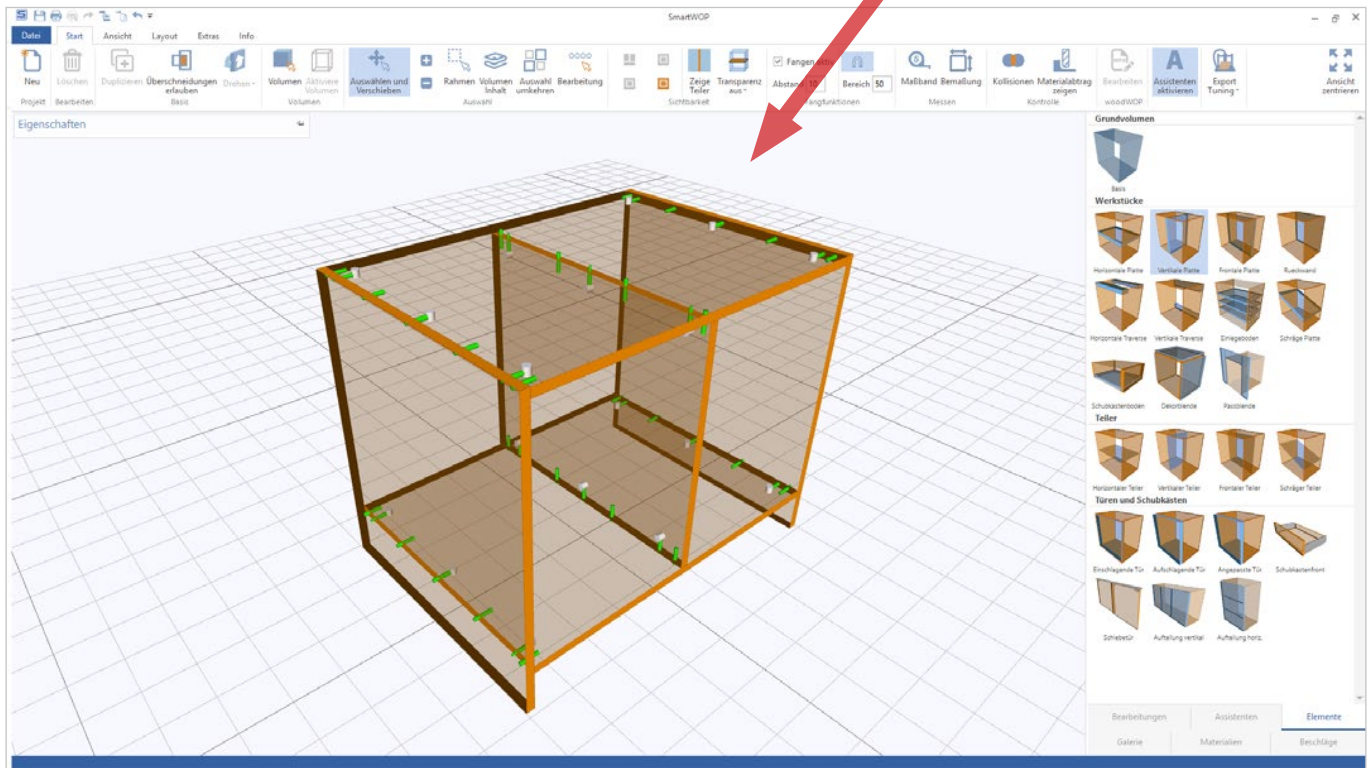
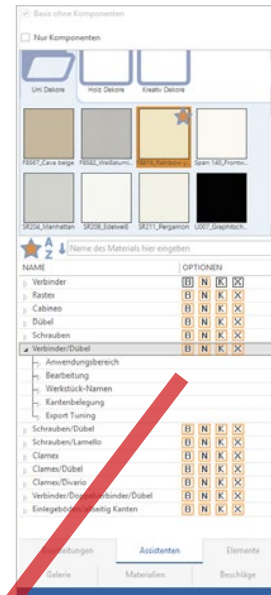
* Volumen sind die grundlegende Basis für jede Konstruktion in SmartWOP. Sehen Sie sich hierzu das Einführungsvideo auf www.smartwop.de an.



Die Assistenten in SmartWOP sind mächtige Funktionen, die Ihnen viele wiederkehrende Tätigkeiten abnehmen und so Ihren Arbeitsaufwand minimieren.

Assistenten können Werkstücknamen, Bearbeitungen, Kantenbelegungen, und Export-Tuning-Einstellungen entsprechend einem angelernten Profil automatisch zuweisen. Ist ein Element einmal konstruiert, wertet der Assistent die Einstellungen und Zuordnungen aus und speichert diese als Profil für weitere Konstruktionen der gleichen Art.

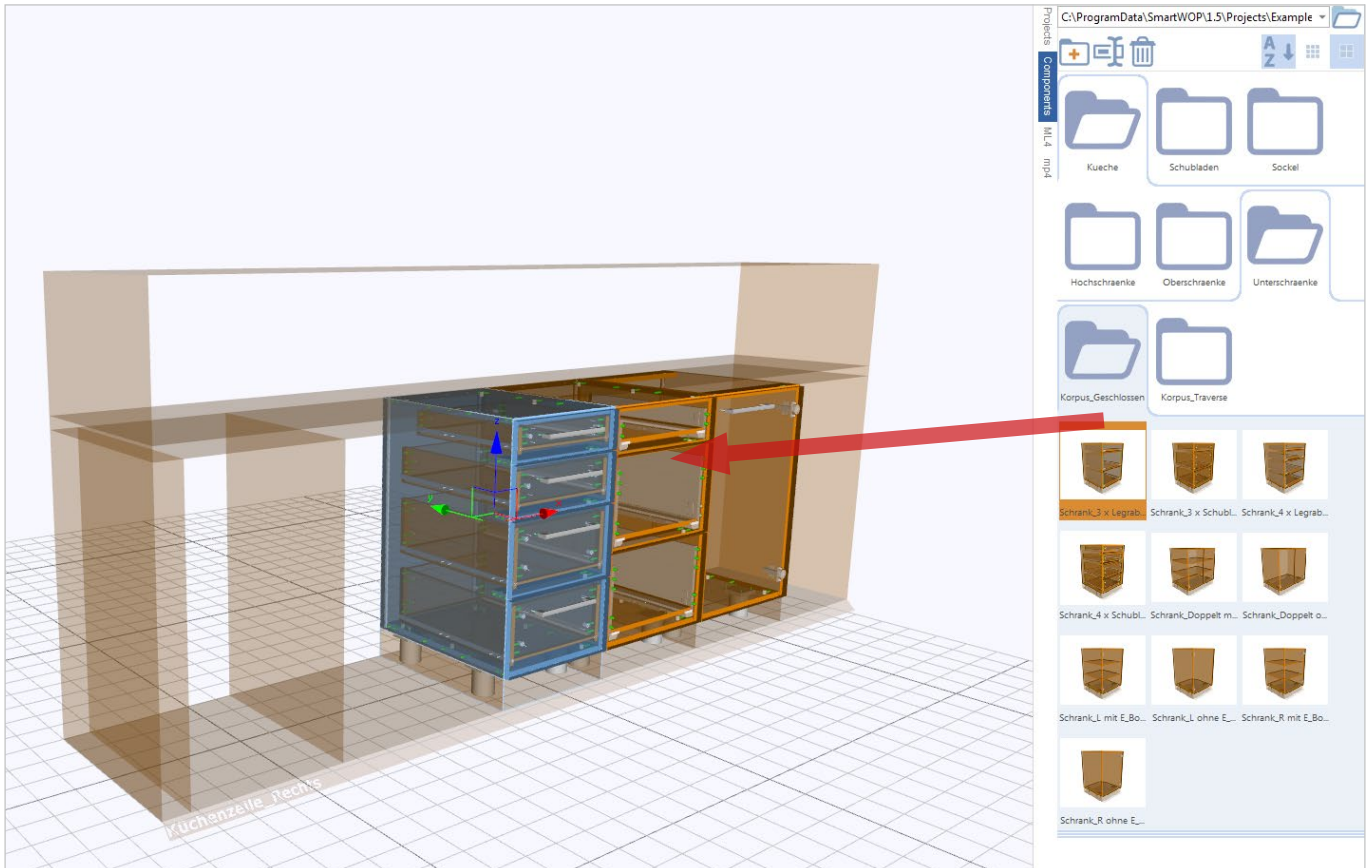
So entfallen mühselige Einzelzuweisungen und Sie sparen viel Zeit.



Speichern Sie immer wiederkehrende Konstruktionen wie Sockel, Schubkästen, Einbauelemente etc. einfach als SmartWOP-Komponente.

Um sie erneut zu verwenden, können Sie sie jederzeit mit der Maus aus der entsprechenden Bibliothek in ein Volumen ziehen. Die Komponente passt sich dann automatisch allseitig an das Zielvolumen an.

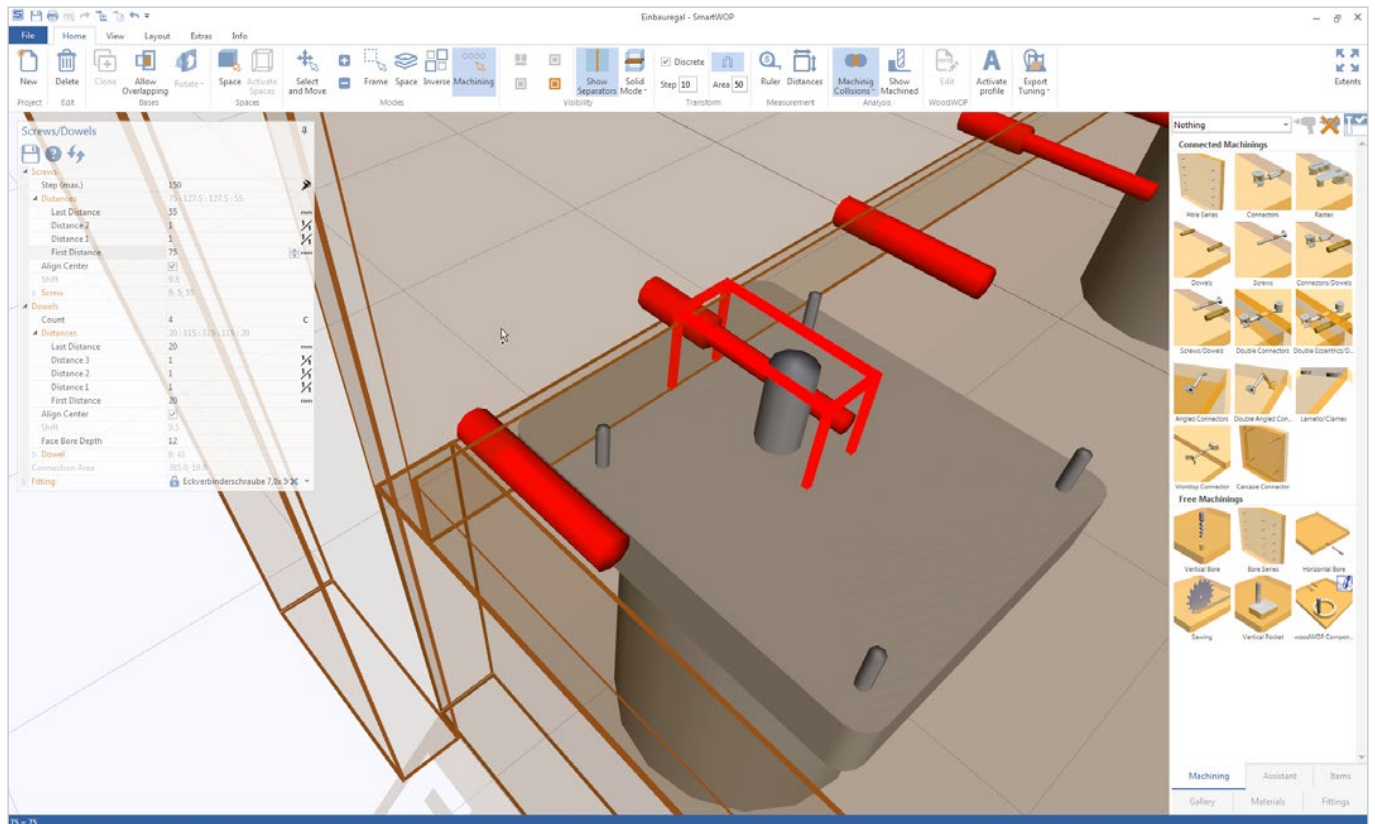
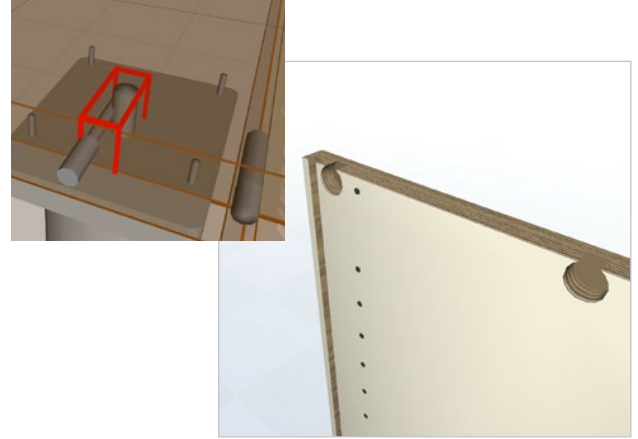
So konstruieren Sie zum Beispiel eine komplette Küche in wenigen Minuten.



SmartWOP hilft Ihnen, Fehler schon vor der Produktion zu erkennen und teuren Ausschuss zu vermeiden. Zum Beispiel prüft die Kollisionsprüfung, ob Bearbeitungselemente miteinander kollidieren werden und hebt die betroffenen Stellen hervor.

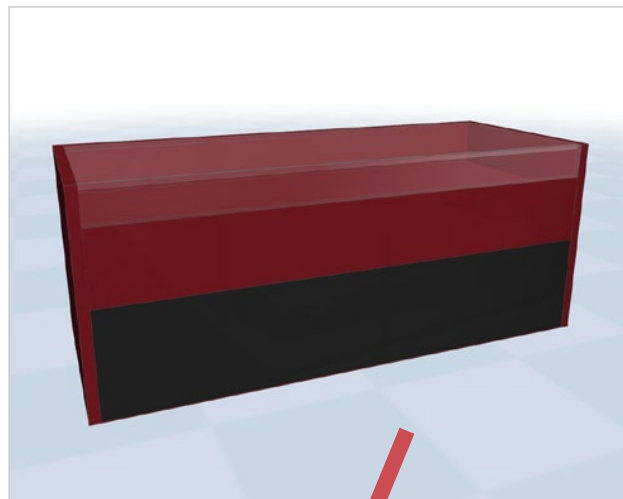
Die Funktion „Materialabtrag anzeigen“ erlaubt Ihnen vorab eine Sichtkontrolle der Bearbeitungen.

So lassen sich die meisten Fehler noch vor dem Fräsen erkennen und vermeiden.

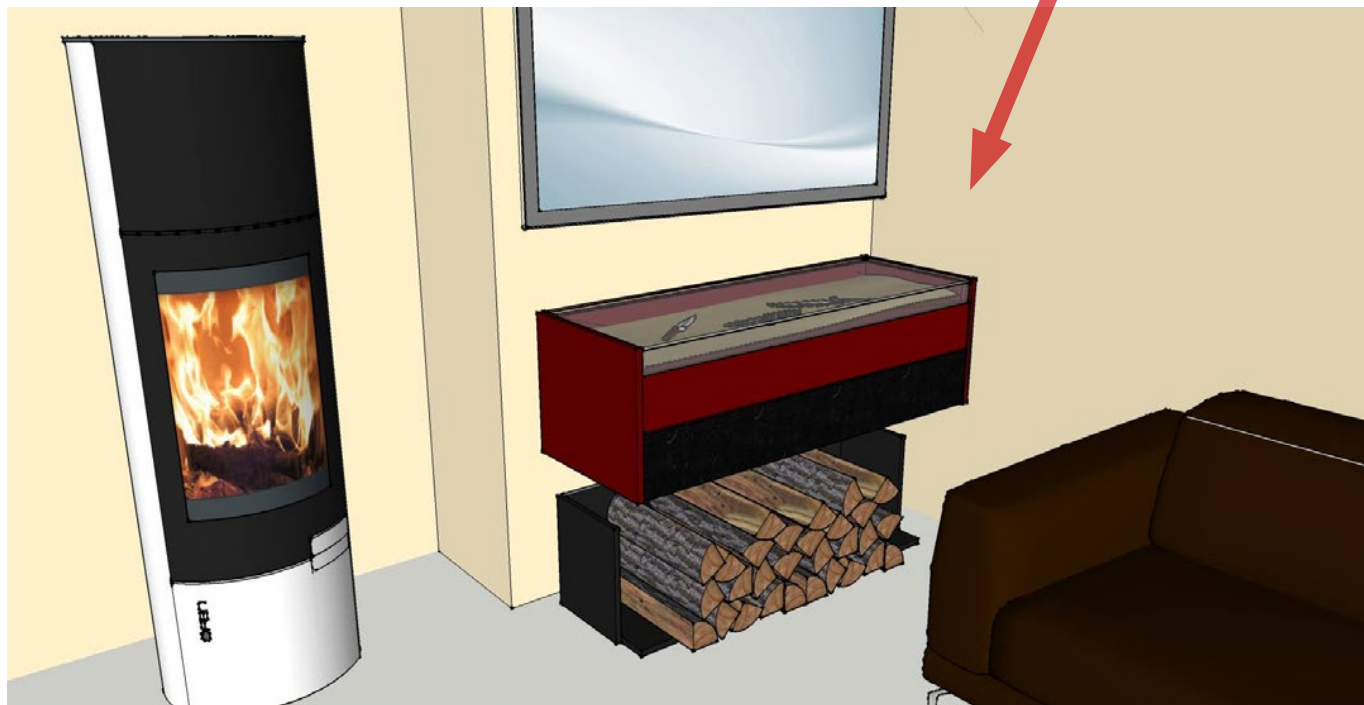


Exportieren Sie Ihre Konstruktionen ganz einfach als 3D-Modelle und importieren sie anschließend in Ihr 3D-Programm, um das entworfene Möbel zum Beispiel in einer 3D-Darstellung der Kundenräumlichkeiten zu präsentieren.

Für den Export stehen folgende Formate zur Verfügung: SketchUP (*.skp), Drawing Interchange Format (*.dxf), Virtual Reality Modeling Language (*.wrl) und 3ds Max (*.3ds).

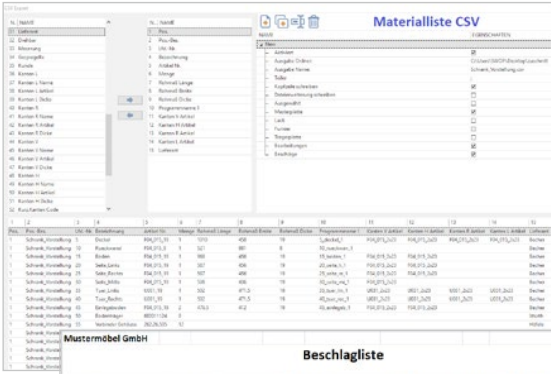








Alle Abbildungen auf dieser Doppelseite mit freundlicher Genehmigung der Schreinerei Stühm, Solingen



Für den vollen Überblick im Arbeitsalltag sorgen die übersichtlichen und individuell anpassbaren Materiallisten, die alle wichtigen Informationen, Maße und Abbildungen enthalten.

Außerdem lassen sich Zuschnitt- und OSD-Stücklisten ausgeben, die ebenfalls individuell anpassbar sind. Ein angepasster Export zu verschiedenen Maschinen ist über das CSV-Format möglich.

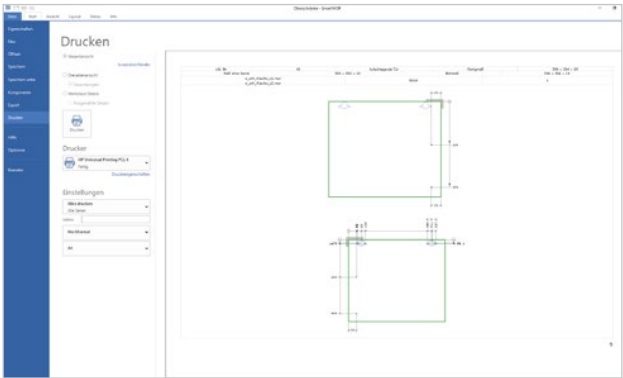


A	B	C	D	E	F	G	H	I	J	K	L	M	N	O	P	Q		
2	Tibek CNC-Technik GmbH		Materialliste												Datum:		04.10.2017	
3															Zeit:		17:10 Uhr	
4															Seite:		1/3	
5	Objekt Bez.:		Regal mit brauner Tischplatte		Kunde:		Herr Schroers								Kalkuliert am:		12.06.2017	
6															Anzahl der Positionen:		1	
7															Bearbeiter:			
8	Projekt Nr.:		BKD-1422		Projekt Name:		Regalmöbel				Höhe:		750 mm					
9	Pos.-Nr.:		1		Pos.-Bes.:		Regalmöbel		Anzahl:		1		Breite:		1000 mm			
													Tiefe:		600 mm			
10	Kanten:		Länge m:		Furnier:		Lack:				Lieferanten:							
11	1. U130_Sandgrau 19*2		9,99		1. Olivenbaum						1. Becher							
12											2. Furnier Meier							
13											3. Holzhandel Müller							
14											4. Häfele							
15											5. PFLEIDERER							
16																		
17									Rohmass mm		Kanten		L	R	V	H	O	U
18							Winkel		Mass ohne Kanten mm		Furnier		-	-	-	-	-	-
19							Menge:		Rot. Z	Fertigmass mm	Lack		-	-	-	-	-	-
20	Pos.:	Lfd.-Nr.:	Bezeichnung		Artikel Nr.		Lieferant:		Platz	Länge:	Breite:	Dicke:	Kantenskizze:				Bearbeitungshinweis:	
21	1	5	Abdeckung				1		0	1280	675	25	-	-	-	-	-	Mehrschichtmaterial
22					Olivenbaum				0	1240	635	25	-	-	-	-	1 1	
23			regal_1\abdec_s1.mpr				1		1240	635	25	-	-	-	-	-	-	
24	1	6	Abdeckung -Art.Nr: 2		Olivenbaum		2		0	1280	675					Furnier - Schicht - Artikel Nr. 1, 3		
25					24mm Olivenbaum		2											
26																		
27	1	7	Abdeckung - Schicht		24mm Multiplex		1		0	1260	655					Platte - Schicht - Artikel Nr. 2		
28					24mm Olivenbaum		1											
29																		
30	1	10	Rueckwand		Bezeichnung/Art. Nr.		1		0	652	982	8	-	-	-	-	-	
31					Span_Weiß		5		270	646	976	8	-	-	-	-	-	
32			regal_1\rueck_s1.mpr		8mm Span_Weiß				1	646	976	8	-	-	-	-	-	
33	1	15	Boden				1		0	968	602	19	-	-	1	1	-	
34					U130_Sandgrau				0	962	596	19	-	-	-	-	-	
35			regal_1\boden_s1.mpr		U130_Sandgrau_19		1		962	600	19	-	-	-	-	-	-	
36																		
37																		

Auch beim Erstellen von Ausdrucken unterstützt SmartWOP Sie optimal.

Wählen Sie zum Beispiel die fotorealistische Darstellung, eine Explosionszeichnung oder detaillierte und fortlaufend nummerierte Einzelteilzeichnungen mit allen Bemaßungen.

Dank der Nummerierung lässt sich jedes Bauteil in allen Listen und Darstellungen immer klar zuordnen.



Drucken

☒ Gesamtansicht Screenshot Ränder

☐ Dreisitenansicht

☒ Gesamtprojekt

☐ Werkstück Details

☐ Ausgewählte Details


Drucken

Drucker

 HP Universal Printing PCL 6
Fertig

Druckereigenschaften

Einstellungen

Alles drucken

Alle Seiten

Seiten:

Hochformat

A4

Kunde: Herr und Frau Mustermann

Projektname: Küche_Mustermann

Datum: 10/21/16 11:40:49

Projektnummer: KA-25D7

Objektbeschreibung: Oberschränke für die Küche, weiß

Der zuletzt verwendete Exportpfad: C:\Machines\8_BMG211-SA\control\m60-c1\data\cnc\mp4



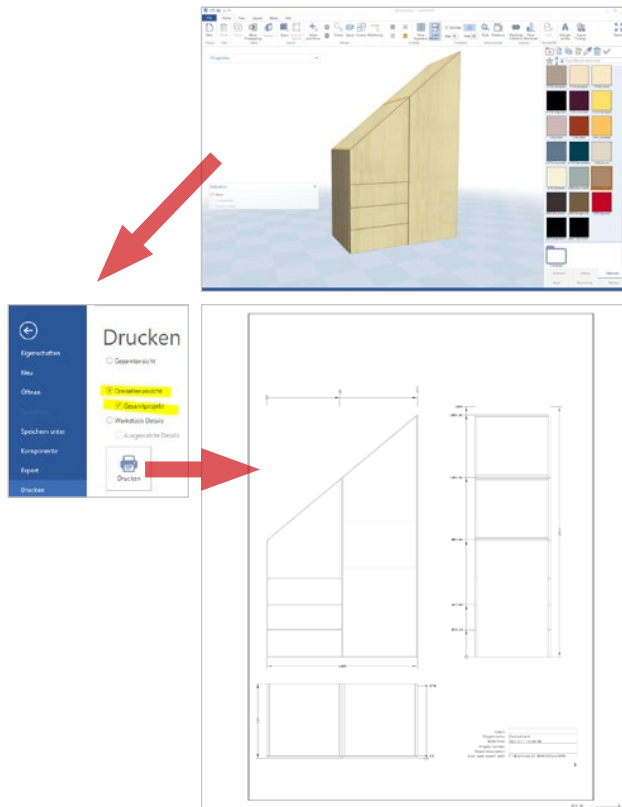
Lfd.-Nr.	Name/Bezeichnung	Abmessungen	Menge	Programme
O. Schrank_4				
5	Seite_Links	600 x 350 x 19	1	o_sch_1\seite_s1.mpr
30	Seite_Rechts	600 x 350 x 19	1	o_sch_1\seite_s1_42.mpr
60	Aufschlagende Tür	594 x 454 x 19	1	o_sch_1\aufsc_s1.mpr o_sch_1\aufsc_s2.mpr
85	Rückwand	562 x 434 x 8	1	o_sch_1\ruckw_s1.mpr
170	Boden	422 x 350 x 19	1	o_sch_1\boden_s1.mpr
175	Deckel	422 x 350 x 19	1	o_sch_1\decke_s1.mpr
180	Einlegeböden	421 x 327 x 19	1	o_sch_1\einle_s1.mpr
185	Einlegeböden	421 x 327 x 19	1	o_sch_1\einle_s1_42.mpr
O. Schrank_1				
10	Seite_Links	600 x 350 x 19	1	o_sch_2\seite_s1.mpr
25	Seite_Rechts	600 x 350 x 19	1	o_sch_2\seite_s1_42.mpr
65	Aufschlagende Tür	594 x 434 x 19	1	o_sch_2\aufsc_s1.mpr o_sch_2\aufsc_s2.mpr
90	Rückwand	562 x 414 x 8	1	o_sch_2\ruckw_s1.mpr
190	Boden	402 x 350 x 19	1	o_sch_2\boden_s1.mpr
195	Deckel	402 x 350 x 19	1	o_sch_2\decke_s1.mpr
200	Einlegeböden	401 x 327 x 19	1	o_sch_2\einle_s1.mpr
205	Einlegeböden	401 x 327 x 19	1	o_sch_2\einle_s1_42.mpr

1 von 2

90 %

SmartWOP erstellt auf Wunsch automatisch eine Dreiseitenansicht bzw. Normalprojektion Ihres Möbelstücks. So können Sie die Konstruktionsdaten für die Fertigung schnell und einfach ausdrucken.

Die bemaßten Zeichnungen erleichtern sowohl die Fertigung Ihrer Möbelstücke als auch die spätere Montage bei den Kunden.



Konstruieren Sie Ihr Möbelstück schnell und einfach per Drag-and-Drop. Die anschließende Maschinenprogrammierung erledigt SmartWOP für Sie.

Exportieren Sie ganz einfach fertige WOP-Programme mit allen Bearbeitungen, Bohrungen, Nuten etc. direkt aus SmartWOP für Ihre CNC-Holzbearbeitungsmaschine.

Verfügbare Programmversionen

■ SmartWOP Professional

Mit der Vollversion können Sie in Ihren Projekten beliebig viele Bauelemente verwenden und profitieren von zukünftigen Erweiterungen.

■ SmartWOP Lite

SmartWOP Lite ist voll funktionsfähig und erlaubt je Projekt die Verwendung von bis zu 30 Bauelementen.

■ SmartWOP Basic

Die kostenlose „Schnupperversion“ SmartWOP Basic ist ebenfalls voll funktionsfähig und erlaubt je Projekt die Verwendung von bis zu 10 Bauelementen.

■ SmartWOP Testversion

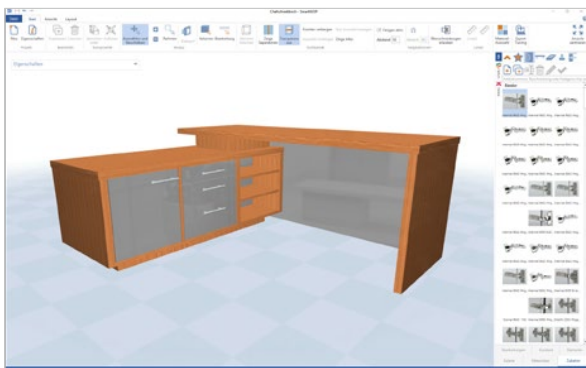
Die kostenlose Testversion von SmartWOP Professional ermöglicht es, alle Funktionen der Vollversion mit beliebig vielen Bauelementen je Projekt 15 Tage lang zu testen.

Sie wünschen eine persönliche Beratung oder eine Live-Vorführung in Ihrem Betrieb?

Rufen Sie uns einfach an: **0211 - 220 52 52.**

SmartWOP

- Entwickeln Sie Maßmöbel in Minuten
- Sparen Sie bei der Mehrheit Ihrer Konstruktionsaufträge Zeit und Geld
- Erzielen Sie Wettbewerbsvorteile durch mehr kreative Freiheit
- Sichern Sie sich Unterstützung bei der Fehlervermeidung
- Erhalten Sie viel Leistung für Ihr Geld



w w w . s m a r t w o p . d e

TiBEK

Tibek CNC-Technik GmbH | Gutenbergstr. 39 | 40235 Düsseldorf