

**TigerStop®**  
fast and accurate...every time

**TS550**

**Universelle  
Schieberkappsäge**



# TS550

**TigerStop**<sup>®</sup>  
fast and accurate...every time



## Technische Daten

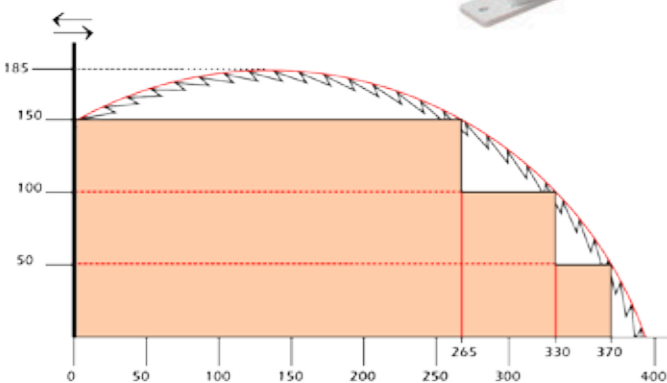
Sägeblattdurchmesser	: 550mm oder 500mm
Schnittkapazität	: 145x145mm / oder 100x300mm
Motorleistung	: 5,5kW / 7,5kW
Spannung	: 380 Volt 50Hz
Bildschirm	: 4 Linien LCD
Absaugung	: 1 x Ø 100mm
Vorschubgeschwindigkeit	: bis maximal 50m/min.
Genauigkeit	: +/- 0,2mm

Das bekannte Tigerstop Bedienpult verfügt über sehr ausführliche Standardmöglichkeiten und einfacher Bedienung mit 100 programmierbaren Schnittlisten.



Erweiterung mit automatischer Ladevorrichtung ist möglich.

Für optimalen Materialtransport in der Säge ist die Maschine mit einem Winkel von ca. 8 Grad schräg nach hinten geneigt aufgestellt.



## LASER Fehlerstellen markierung:

Einzigartiges System für die Vermessung der Holzlängen und die Markierung der Fehlerstellen im Holz, durch einfach eine Laserlinie an der Stelle zu unterbrechen.



keine mechanisch empfindliche Teile  
Hervorragende Preis-Leistungsverhältnis  
Einfache Korrektur von falschen Markierungen  
Angenehm arbeiten

Vermessung der Holzlänge  
Optimale Holznutzung mit TigerOptimizer  
Einstellbare Prioritäten

Die Tigerstop TS550 ist eine universelle Schieberkappsäge mit einem großen Schnittbereich für den Einsatz in der Möbel- und Verpackungsindustrie, Sägewerken und Zimmereien und für verschiedene andere

Anwendungen, bei denen Präzision, hohe Produktionssicherheit etc. verlangt wird. Die Maschine ist mit einem schräg gestelltem Ein- und Auszugstisch ausgestattet, der einfach zu laden und entladen ist.

Mit lieferbaren Optionen wie Längenoptimierung, Fehlererkennung und Online Datenübertragung von Schnittlisten wird die TS550 Ihr perfekter, kostensparender Partner für sämtliche Ablängarbeiten.

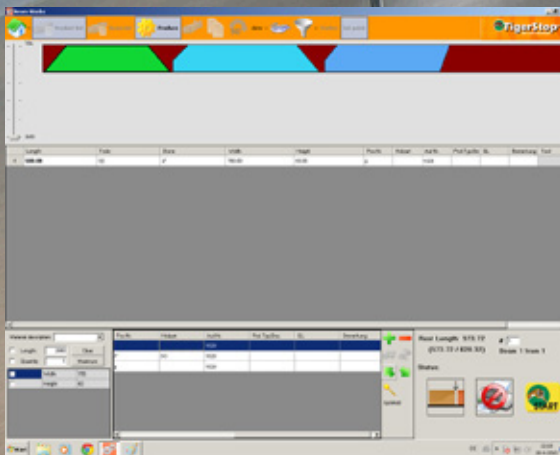
Die Maschine verarbeitet Material bis 7,5 Meter Länge oder bis 15 Meter Länge mit der Tigerstop TSL Ausführung.

# TS550



## Tigerlink 6

**Auftragsübertragung von Ihrer PC-Software zum Tigerstop**  
**Organisieren, Prioritäten setzen und Statusverfolgung Ihrer Aufträge**  
**Zuordnung der Schnittlisten zur jeweiligen Maschine**  
**Labelentwürfe zur Identifikation der Schnittteile**  
**Auftragskombination zur besseren Optimierung**  
**Große PC-Speicherkapazität für Ihre Schnittlisten**



## Beamworks

**Eine einfache Produktliste wird verwendet um den Tigerstop zu steuern**  
**Importfunktion von Textdatei, Excel oder BTL Datei von Holzbauprogrammen ist vorhanden.**

## Etikettendrucker



## HANDYSCAN

### Optimierung mit Fehlererkennungssystem

**Einzigartiges System für die Vermessung der Holzlängen und die Markierung der Fehlerstellen im Holz, durch einfach eine Laserlinie an der Stelle zu unterbrechen.**

## Handyscan

- keine mechanisch empfindliche Teile
- keine Kamera
- Hervorragende Preis-Leistungsverhältnis
- Einfache Korrektur von falschen Markierungen
- Angenehm arbeiten ohne Kreide
- Vermessung der Holzlänge
- Optimale Holznutzung mit TigerOptimizer
- Einstellbare Prioritäten

