



**WALTER**  
Präzisions-Kreissägeblätter



**HARTMETALLBESTÜCKTE  
PRÄZISIONS-KREISSÄGEBLÄTTER**



Qualität – Made in Germany

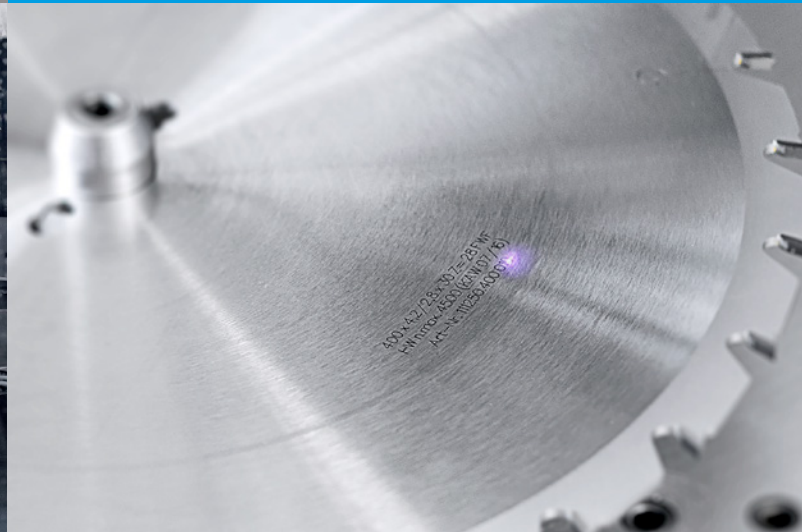
# QUALITÄT HAT EINEN NAMEN

Die WALTER GmbH ist mittlerweile seit über 55 Jahren ein Begriff für hartmetallbestückte Präzisions-Kreissägeblätter und beliefert in erster Linie namhafte Erstausrüster sowie nationale und internationale Großhändler. Dank größtmöglicher Flexibilität bei Produktion und Lieferung bietet WALTER ein großes Produktspektrum – vom umfassenden Standardprogramm bis hin zu kundenspezifischen Kreissägeblättern in allen denkbaren Ausführungen.



## ALLES AUS EINER HAND

- > Hartmetallbestückte Kreissägeblätter – Standard oder Individuell
- > Höchste Qualität dank modernster Fertigung und bester Vormaterialien
- > WALTER fertigt sämtliche Kreissägeblätter ab einer Menge von 30 Stück pro Abmessung und das zwischen einem Durchmesser von 80 und 600 mm
- > 100%-ige Endkontrolle – optisch und technisch



# HOLZBEARBEITUNG

Das WALTER-Produktportfolio umfasst Lösungen für die Massivholz- oder die Plattenbearbeitung. Zum Beispiel unser Zuschnitt-Kreissägeblatt Typ 04 für Längs- und Querschnitte in Weich- und Hartholz, unser Vielzahn-Tischkreissägeblatt Typ 08 für Aufteil- und Trennschnitte in harten Schichtstoff-, Dekor- und Hartfaserplatten oder unser Baukreissägeblatt Typ 32 zum Schneiden aller Holzwerkstoffe.



**Typ 04**  
Zuschnitt-Sägeblatt  
Wechselzahn mit Spanbegrenzer

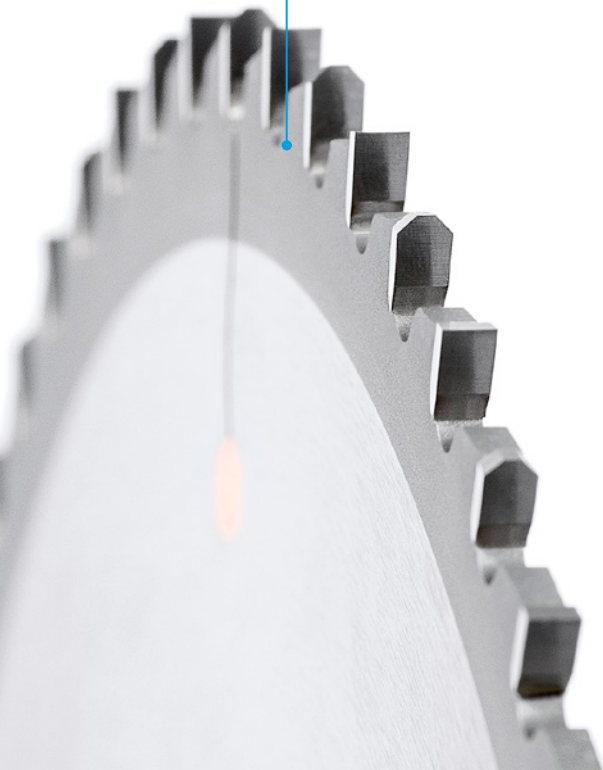
**Typ 08**  
Vielzahn-Tischkreissägeblatt  
Wechselzahn

**Typ 32**  
Baukreissägeblatt  
Trapezzahn

# KUNSTSTOFFBEARBEITUNG

Das WALTER-Standard-Produktprogramm umfasst Qualitäts-Kreissägeblätter die der Vielfalt an Kunststoffen und Einsatzbedingungen optimal gerecht wird. Zum Beispiel unser Spezialsägeblatt Typ 22 für beidseitig kunststoffbeschichtete Schicht- und Presshölzer sowie Span- und Hartfaserplatten.

**Typ 22**  
Format-Kreissägeblatt  
Trapez-Flachzahn



## **SPEZIAL-SCHLIFF FÜR KLARSICHTSCHNITT**

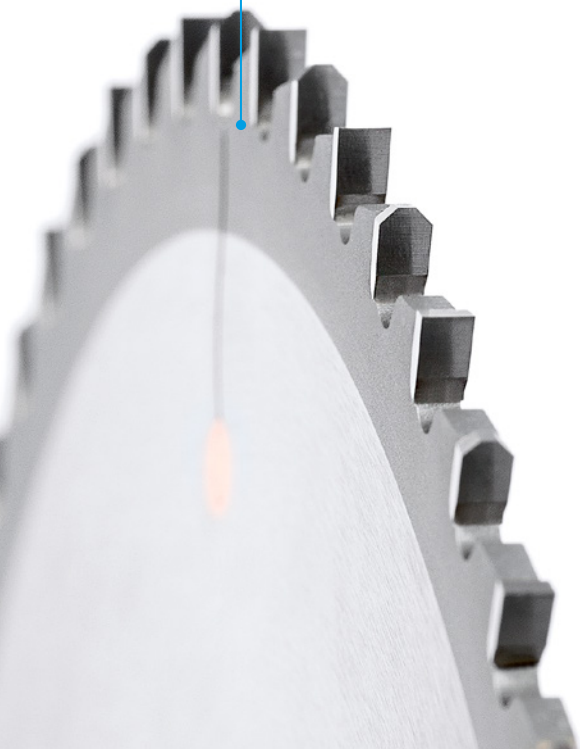
Die besonderen WALTER-Präzision-Kreissägeblätter mit Spezial-Schliff ermöglichen eine sehr gute Schnittqualität beim Trennen von Plexiglas und Aluminiumprofilen.

# ALUMINIUMBEARBEITUNG

Das WALTER-Produktportfolio umfasst optimierte Lösungen für mehr Wirtschaftlichkeit. Zum Beispiel unsere Kreissägeblätter Typ 38 und Typ 40 für die Trennung von NE-Metallen auf Maschinen mit automatischem oder manuellem Vorschub.



**Typ 38**  
NE-Kreissägeblatt  
Trapez-Flachzahn, positiv

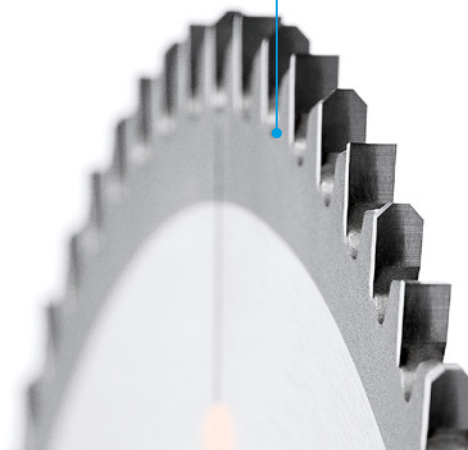


## ACHSWINKEL-SÄGEBLÄTTER

Die besonderen WALTER-Kreissägeblätter mit Achswinkel-Schliff eignen sich speziell zum Trennen von glasfaserverstärkten Alu- und Kunststoffprofilen mit co-extrudierten Dichtungen.



**Typ 40**  
NE-Kreissägeblatt  
Trapez-Flachzahn, negativ

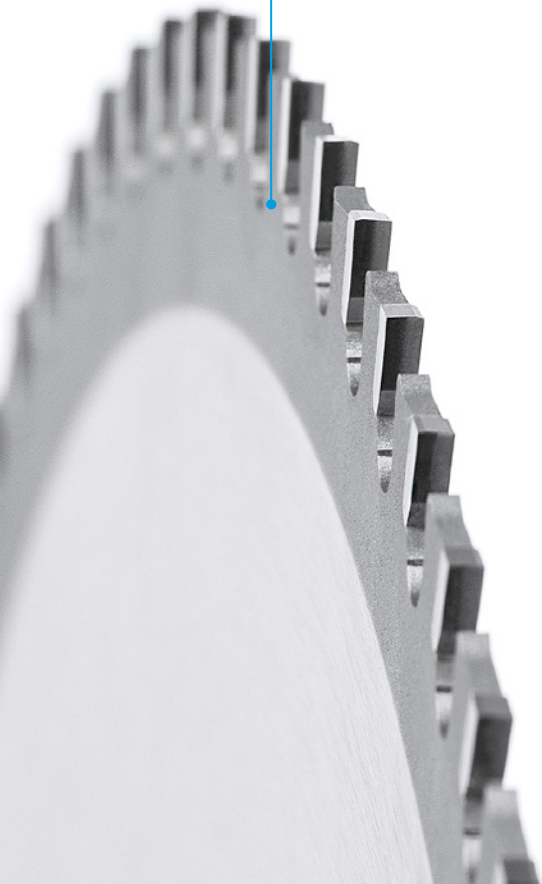


# STAHLBEARBEITUNG

Das WALTER-Produktportfolio umfasst Lösungen für das Trennen von Stahl, NE-Metallen und Verbundwerkstoffe. Zum Beispiel unser Kreissägeblatt Typ 42 für das Schneiden von Rohren und Profilen aus unlegiertem oder niedriglegiertem Stahl sowie Messing, Kupfer und Aluminium.

## Typ 42

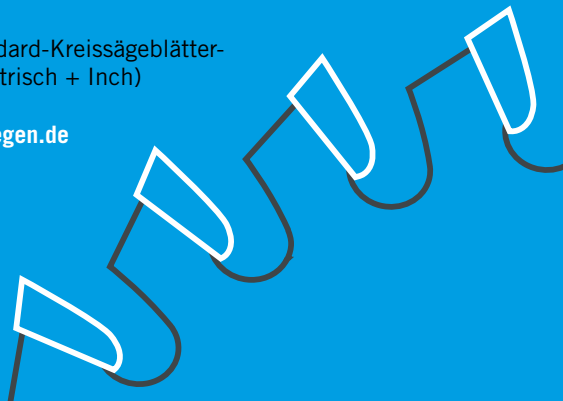
Kreissägeblatt zur Stahlbearbeitung  
Wechselzahn mit Wechselfase



## ONLINE-PRODUKTFINDER

für unser Standard-Kreissägeblätter-  
Programm (Metrisch + Inch)

[www.walter-saegen.de](http://www.walter-saegen.de)





# WALTER

Präzisions-Kreissägeblätter



[www.walter-saegen.de](http://www.walter-saegen.de)

**Ihr Ansprechpartner**

Thomas Walter

+49 7454 9699-0

[thomas.walter@walter-saegen.de](mailto:thomas.walter@walter-saegen.de)



**WALTER GmbH**

Präzisions-Kreissägeblätter

Dieselstraße 1

72189 Vöhringen, Deutschland

[info@walter-saegen.de](mailto:info@walter-saegen.de)