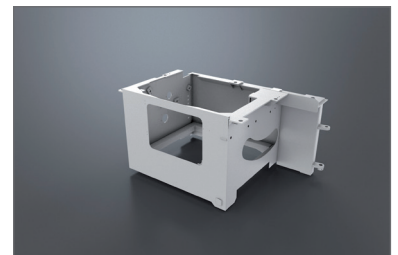


Formatkreissäge FKS 350 IQ

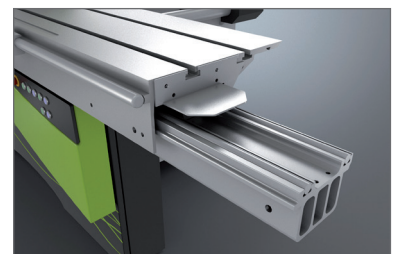


Ausstattung

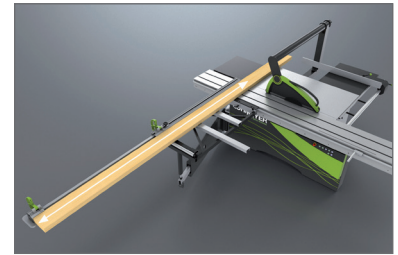
Der stabile und robuste **Maschinenständer** bildet ein solides Fundament zur Aufnahme der Kernkomponenten Schiebeschlitten, Sägeaggregat und Bedienelemente.



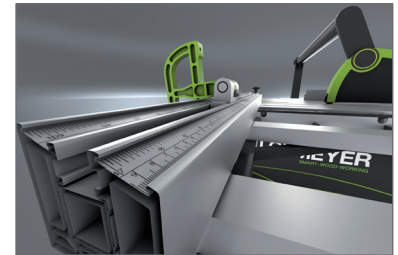
Der **Doppelrollwagen** 3.200 mm für eine max. Schnittlänge von 3.000 mm gewährt mit seinen gehärteten Rundführungen ein präzises und langlebiges Führungssystem, das selbstverständlich wartungsfrei arbeitet.



Der **Auslegertisch mit Teleskopanschlag** ist für Ablängschnitte bis 3.200 mm und 90° Garantie ausgelegt.

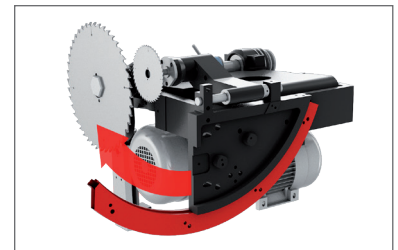
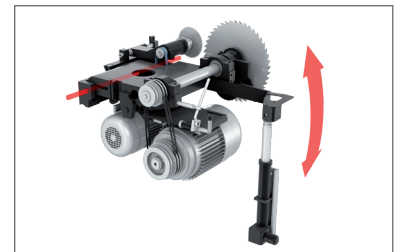


Dank schräg angeordneter **Skalen** wird das Ablesen leichter und genauer. Die robusten Klappanschläge sind leicht verschiebbar. Das **Anschlaglineal** ist abnehmbar und kann auf beiden Seiten des Quertisches positioniert werden.



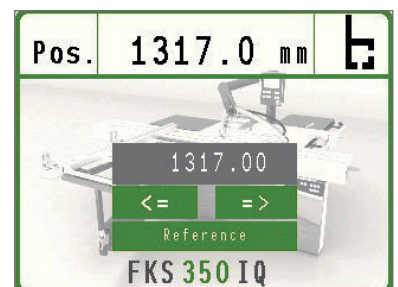
Sägeaggregat

- Schnitthöhe max. 105 mm
- Sägeblattdurchmesser max. 350 mm
- Die elektromotorische Höhenverstellung und elektromotorische Schwenkung des Sägeblattes mit intelligentem Hebelsystem sorgt für eine lange Lebensdauer.
- Leistung: 5,5 KW
- Drehzahl: 5.200 / 3.800 UPM, manuell verstellbar
- Vorritzaggregat mit elektromotorischer Höhen- und manueller Seitenverstellung, 9.000 UPM



Weitere Ausstattung

- Terminal in Augenhöhe
- elektromotorisch verfahrbarer Parallelanschlag
- einseitiger Gehrungsanschlag



Gewicht

- ca. 1.100 kg

Elektrische Ausstattung

- Betriebsspannung 400 V – 3 Phasen – 50 HZ

Sicherheits- und Schutzeinrichtung

- CE-Zeichen nach EG-Maschinenrichtlinie

Dokumentation

- Dokumentation und Wartungsanleitung in gedruckter Form und als CD-ROM

Optionen:

Der **doppelseitige Gehrungsanschlag** für Lohmeyer Formatkreissägen mit seiner kompakten Bauweise und geringem Gewicht von ca. 12 kg, inkl. Splitterholz und Wandhalterung erleichtert das präzise Ablängen nach vorherigem Anreißen und reduziert Ausrisse.



Motor 7,5 kW ausgestattet mit:

- Frequenzumrichter
- Sanftanlauf
- elektronische Bremse

