

**your profit.**



**Wir installieren Ihren zukünftigen Erfolg**



[www.sgs-industrial.com](http://www.sgs-industrial.com)

your profit.

## SCHNELL – GLO BAL – SICHER



### SGS INDUSTRIAL SERVICES

SGS Industrial Services ist heute als Industriedienstleister eine international anerkannte Größe. Neben mechanischen Montagen und elektrischen Installationen bietet SGS als zuverlässiger Partner vielfältige Servicedienstleistungen sowohl für Hersteller als auch für Betreiber an. Der Hauptsitz der Unternehmensgruppe ist im österreichischen Dorf an der Pram.

Das global agierende Unternehmen verfügt über mehr als zehn Standorte auf vier Kontinenten und hat sich durch unzählige erfolgreich abgeschlossene Projekte eine vielfältige Montagekompetenz erarbeitet. Aktuell werden Kundenprojekte mit einem Stammpersonal von rund 650 engagierten Mitarbeitern realisiert - in Spitzenzeiten sind es bis zu 1.300 qualifizierte Facharbeiter.

### UNSERE INDUSTRIEN

- HOLZ
- HOLZWERKSTOFFE
- STEINE/ERDE/ZEMENT
- METALL
- ENERGIE
- UMWELTECHNIK
- LOGISTIK

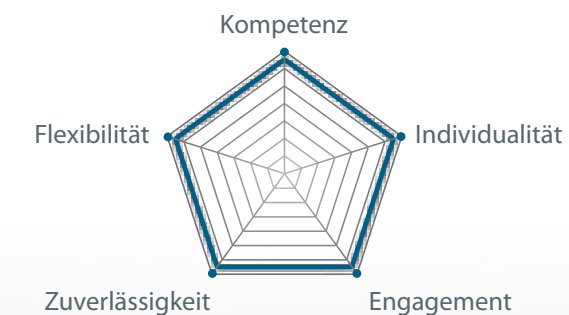
### UNSERE PHILOSOPHIE

SGS ist effizient und effektiv.  
Unsere Kunden produzieren.  
Wir montieren.  
Alle profitieren.  
**schnell – global – sicher**

### UNSER CREDO

SGS. your profit.

### UNSERE WERTE



### QUALITÄT & SICHERHEIT



### UNSERE SERVICES



INDUSTRIEMONTAGE &  
-INSTALLATION



ANLAGENVERLAGERUNG &  
REVISION



BAULEITUNG &  
SUPERVISION



EPC - PROJEKT-  
MANAGEMENT

### UNTERNEHMENSZENTRALE, Dorf an der Pram, Österreich



**your profit.**



## INDUSTRIEMONTAGE & -INSTALLATION

## ANLAGENVERLAGERUNG & REVISION



### INDUSTRIEMONTAGE & -INSTALLATION

Sowohl Hersteller als auch Betreiber von Maschinen und Anlagen – sie alle profitieren bei ihren internationalen Baustellenprojekten von SGS und seinen kompetenten und zuverlässigen mechanischen Montage- und elektrischen Installationsdienstleistungen.

Langjährig erfahrenes Montagefachpersonal übernimmt termintreu und verlässlich sämtliche Arbeiten.

#### **your profit.**

- Gut ausgebildetes und engagiertes Fachpersonal
- Internationale Montagekompetenz hinsichtlich höchster Technik-, Sicherheits- und Qualitätsstandards
- Kurze Reaktionszeiten und Flexibilität in der Umsetzung
- Faires Preis-Leistungs-Verhältnis
- Zuverlässige und professionelle Projektabwicklung – abgestimmt auf Ihre Kundenanforderungen
- Koordiniertes Zusammenwirken mit Anlagenbauer und -betreiber

### UNSERE DIENSTLEISTUNGEN:

#### **Mechanische Montage**

- **Maschinen- & Anlagenmontage**
- **Stahlbauarbeiten**
- **Arbeiten an Umwelt- & Lufttechnik**
- **Rohrleitungsbau**
- **Installation von Hydraulik- & Pneumatiksystemen**
- **Schweißtechnische Arbeiten**
- **Isolierungsarbeiten**
- **Technische Vermessung**

#### **Elektrische Installation**

- **Installation von Kabeltragsystemen & Schutzrohren**
- **Verkabelung & Anschlussarbeiten bis I/O-Checks**
- **Verlegen von Steuer-, Schlepp- & Energiekabeln**
- **Verlegen von Erdungs- & Potentialausgleichssystemen**
- **Schaltschrankfertigung**
- **Realisierung von Mess- & Regelsystemen**
- **Arbeiten an Transformatoren- & Generatorenanlagen**
- **Umsetzung von Stromableitungssystemen (BusDuct)**
- **Arbeiten an Nieder- & Mittelspannungssystemen**

### ANLAGENVERLAGERUNG

Anlagen- und Maschinenübersiedelungen sowie komplette Werksverlagerungen werden von erfahrenen SGS-Experten für internationale Kunden geplant und reibungslos abgewickelt. Mit einer Vielzahl von weltweit erfolgreich realisierten und zugleich komplexen Verlagerungsprojekten ist SGS der kompetente Partner. Wir wissen, worauf es ankommt.

### UNSERE DIENSTLEISTUNGEN:

- **Konzepterstellung & Projektablaufplanung**
- **Baustellenorganisation**
- **Kennzeichnung, Dokumentation & Demontage**
- **Verpackung, Verladung & Transportabwicklung**
- **Überholung & Beschaffung von Anlageteilen**
- **Remontage, Inbetriebnahme & Instandhaltung**

#### **your profit.**

- Nur ein Ansprechpartner für Ihre Verlagerung
- Bestens ausgebildetes Fachpersonal
- Namhafte Kunden und internationale Projektreferenzen
- Transparenz bei Budget und Timing
- Erfahrenes Personal und professionelle Umsetzung

### REVISION, UMBAU & INSTANDHALTUNG

Damit Ihre Maschinen, Anlagen und kompletten Werke volle Leistung erbringen und langfristig Erträge erzielen, übernehmen wir von SGS zuverlässig und termintreu Arbeiten bei Anlagenstillständen oder zu Spitzenzeiten.

### UNSERE DIENSTLEISTUNGEN:

- **Reparaturen**
- **Instandhaltungsarbeiten**
- **Umbauten & Revisionen von Maschinen & Anlageteilen**

#### **your profit.**

- Bestens ausgebildetes und erfahrenes Fachpersonal
- Professionelle Umsetzung
- Koordiniertes Zusammenwirken unserer Kompetenzteams vor Ort mit Anlagenbauer und -betreiber
- Faires Preis-Leistungs-Verhältnis
- Effiziente Nutzung von Personal- und Materialressourcen
- Zuverlässigkeit und Termintreue



**your profit.**



## BAULEITUNG & SUPERVISION

## EPC - PROJEKTMANAGEMENT



### BAULEITUNG & SUPERVISION

Mit dem gezielten Einsatz von Schlüsselpersonal können internationale Projekte höchst effizient und effektiv vor Ort abgewickelt werden. Fachkompetenz, hohes Engagement und das flexible Eingehen auf Kundenanforderungen der SGS Spezialisten heben die Standards hinsichtlich Montagequalität und Arbeitssicherheit. Sie sparen in Folge wertvolle Zeit und Geld.

#### **your profit.**

- Zugriff auf einen erfahrenen SGS Expertenpool
- Höchste Qualitäts-, Arbeitssicherheits- und Schweißtechnikstandards
- Kompetente und termintreue Ausführung
- Minimierung von Projektrisiken
- Mehr Kontinuität bei Montage- und Projektabwicklung
- Optimaler Einsatz von Projektressourcen
- Einfache Kosten- und Dienstleistungsübersicht

#### **UNSERE DIENSTLEISTUNGEN:**

- **Bauleitung**
- **Supervision**
- **Montageüberwachung**
- **Qualitätsmanagement**
- **Arbeitssicherheit (HSE)**
- **Termin-/Kostenplanung & -kontrolle**
- **Basic- & Detailengineering**
- **Vermessungstechnik & Dokumentation**
- **Schweißaufsicht & -überwachung**
- **Kalt- & Warminbetriebnahmeservice**
- **Bauplanung & Projektabwicklung**

### EPC - PROJEKTMANAGEMENT

Anlagenhersteller und -betreiber profitieren von der professionellen und internationalen EPC-Projektabwicklung von SGS in allen Industrien. SGS nimmt die Fäden Ihres Projektes in die Hand und sorgt für eine erfolgreiche Komplettrealisierung.

#### **your profit.**

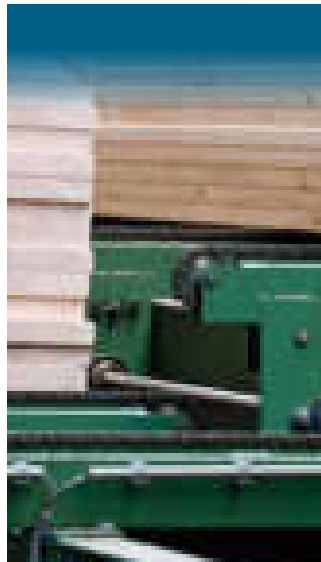
- Geringer Gesamtkostenanteil (Overall Costs)
- Höhere Prozesskontrolle bei schwierigem Geschäftsumfeld
- Geeignet für weniger definierte Projekte mit erwarteten Änderungen im Beschaffungsumfang
- Weniger juristische Probleme und reduzierte Risiken
- Flexibilität in der Projektfinanzierung
- Maximale Projektsicherheit und Kostenkontrolle
- Einfach in der Abwicklung
- Globale Montage- und Projekterfahrung

#### **UNSERE DIENSTLEISTUNGEN:**

- **Projektplanung & Finanzierung**
- **Lizenzen & Behördenwege**
- **Vertragsmanagement mit Kunden & Subkontraktoren**
- **Engineering**
- **Lieferantenauswahl vor Ort, Einkauf & Materialbeschaffung**
- **Personaldisposition**
- **Qualitätsmanagement & Arbeitssicherheit**
- **Administration & laufendes Projektcontrolling**
- **Dokumentation**

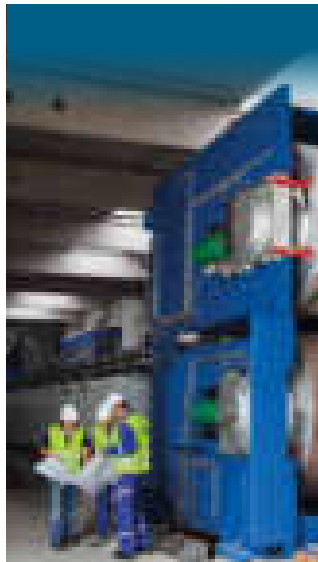
## WIR INSTALLIEREN IHREN ZUKÜNFTIGEN ERFOLG

### HOLZ



SGS realisiert in der Sägewerksindustrie mechanische Montagen und elektrische Installationen für Anlagenbetreiber und Maschinenlieferanten. Zum Leistungsspektrum zählen Neumontagen, Verlagerungen, Umbauten sowie Revisionen und Instandhaltungsarbeiten, welche während des laufenden Betriebes oder bei Werksstillständen termingerecht ausgeführt werden.

### HOLZWERKSTOFFE



In der Holzwerkstoffindustrie übernimmt SGS als führender Partner weltweite Montageprojekte von MDF-, OSB- und Spanplattenanlagen. Teil- und Komplettverlagerungen von Anlagen sowie die Verlängerung von Pressenlinien zählen ebenso zum Kompetenzbereich von SGS wie umfassende Umbau-, Reparatur- und Instandhaltungsarbeiten.

### STEINE/ERDE/ ZEMENT



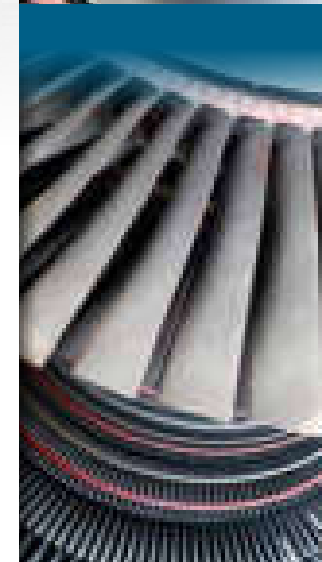
SGS verweist auf internationale Projektreferenzen der Steine/Erde/Zement-Industrie. Die Realisierung von Greenfield-Projekten zählt ebenso zur Kernkompetenz wie Umbauten, Revisionen und Verlagerungen kompletter Werke. Zusätzliche Dienstleistungen wie die Errichtung von Stahl- und Rohrleitungsbauten sowie die Beschaffung von Low Technological Parts runden den Service ab.

### METALL



Angesehene Unternehmen in der Erzeugung, Verarbeitung und Veredelung von Stahl oder von Nichteisenmetallen vertrauen bei der Realisierung von Neuinvestitionen oder umfassenden Revisionen auf die Fachkompetenz von SGS. Mechanische Montagen, elektrische Installationen sowie Stahl- und Rohrleitungsarbeiten werden weltweit nach höchsten Standards umgesetzt.

### ENERGIE



SGS bietet individuell abgestimmte Dienstleistungspakete für unterschiedlichste Kraftwerkstypen. Ausgehend von der Hightech Turbine über die Realisierung von Stahlbauten und Rohrleitungssystemen bis hin zu Isolierungsarbeiten und umwelttechnischen Anlagen nutzen Technologielieferanten und Kraftwerksbetreiber die vielfältige Montagekompetenz von SGS.

### UMWELTECHNIK



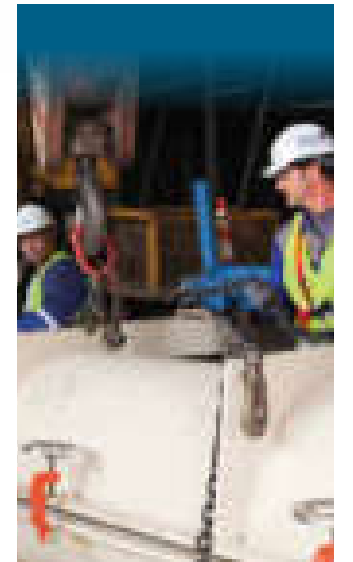
Mit umfassender Montagekompetenz und Erfahrung in der Installation, dem Umbau und der Wartung von umwelt- und lufttechnischen Anlagen ist SGS weltweit der führende Partner. Projekte für Absaug-, Filter-, Kondensations- und Sorptionsanlagen sowie Rauchgasreinigungsanlagen, Fördersystemen, Ventilatoren, Sichern, Verdampfungskühlern, Turboreaktoren uvm. werden von SGS zuverlässig und termintreu realisiert.

### LOGISTIK



Namhafte internationale Logistikdienstleister vertrauen bei der Projektrealisierung ihrer hochmodernen Intralogistiksysteme auf das langjährige Know-how von SGS. Die einwandfreie Montageausführung von komplexer System- und Anlagentechnik qualifiziert SGS seit jeher als weltweit gefragten Partner für Fördertechnik- und Warenwirtschaftssysteme.

### ANLAGEN- VERLAGERUNG



Die Verlagerung kompletter Industrieanlagen sowie einzelner Maschinen- und Anlagenteile zählt zur Kernkompetenz von SGS. Von der Konzepterstellung im Vorfeld über die fachgerechte De- und Remontage bis hin zum umfassenden Projektmanagement garantiert SGS eine professionelle Umsetzung von Verlagerungsprojekten in jedem Industriebereich.

### UNSERE MONTAGEKOMPETENZEN

- Rundholzplätze & Entrinder
- Sägezubringung
- Sägelinien
- Sortier- & Stapelanlagen
- Hobel- & Trockneranlagen
- Entsorgungsanlagen

- Spanaufbereitung
- Trockner, Sieber & Siebe
- Beleimung
- Form- & Pressenstraßen
- Endfertigung
- Imprägnieranlagen
- KT-Anlagen
- Aufteilsägen

- Bergbau & Rohstoffgewinnung
- Kies- & Schotterwerke
- Mahl-, Misch- & Granulieranlagen
- Gips-Produktion
- Zementindustrie

- Schmelzöfen
- Stranggießanlagen
- Warmwalzwerke
- Kaltwalzwerke, Bandbehandlungs- & Glühanlagen
- Pressen & Tiefziehmaschinen
- Umwelt- & lufttechnische Anlagensysteme

- Gas- & GuD-Kraftwerke
- Kohlekraftwerke
- Motorenkraftwerke
- Energieanlagen
- Wasserkraftwerke
- Solaranlagen
- Windenergieanlagen

- Holz & Holzwerkstoffe
- Edelstahl- & Stahlwerke
- Steine/Erde/Zement
- Energie- & Kraftwerkstechnik
- Recyclingtechnik
- Klär- & Abwasseraufbereitung

- Brief- & Postverteilzentren
- Paketzentren
- Flughafenlogistik (Cargo & Gepäck)
- Paletten & Behälterfördertechnik
- Regalbediengeräte inkl. Schienensysteme

- Konzept- & Ablaufplanung
- Baustellenorganisation
- Kennzeichnung, Dokumentation & Demontage
- Sondertransport
- Überholung & Beschaffung
- Remontage & Inbetriebnahme
- Wartung & Instandhaltung

**your profit.**

**SIE PRODUZIEREN. WIR MONITIEREN. ALLE PROFITIEREN.**



Holzwerkstoffindustrie, UNOPAN, Spanien



Effizient und sicher in der Montage- & Projektrealisierung



Weltweit zuverlässig und termintreu bei Industriedienstleistungen

## **SCHNELL**

SGS steht für eine zügige Projektrealisierung. Mit dem richtigen Personal und dem entsprechenden Branchen-Know-how koordinieren und erledigen wir Aufgaben so effizient, um die Projektdurchlaufzeiten unserer Kunden so kurz wie möglich zu halten.

## **GLOBAL**

„Follow your customer“ heißt die Devise von SGS – rund um den Globus. Derzeit unterhalten wir mehr als zehn Standorte auf vier Kontinenten. SGS Experten sind weltweit erfolgreich im Einsatz.

## **SICHER**

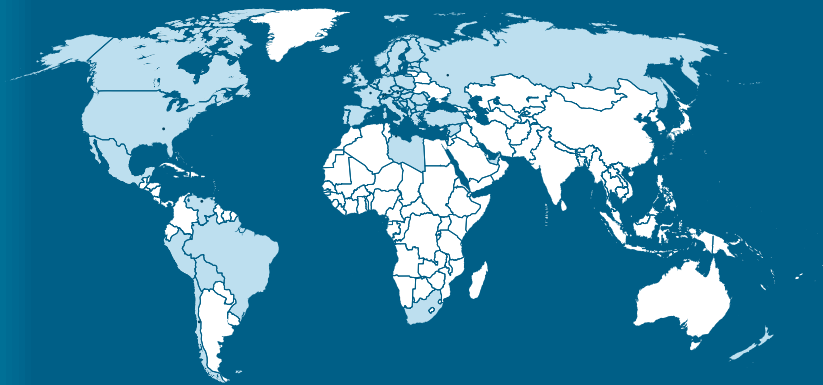
Als etablierte Unternehmensgruppe und international verlässlicher Montage- und Projektpartner ist die Einhaltung aktueller Normen hinsichtlich Gesundheit, Sicherheit und Umwelt (HSE), Qualitätsmanagement und Schweißtechnik nach ISO 9001, SCC\*\*, ISO 3834-2 gelebter Standard.

## **your profit.**

- **Zertifizierte Qualität**
  - Qualitätsmanagementsystem nach ISO 9001
  - Schweißtechnische Qualitätsanforderung nach ISO 3834-2
  - Schweißtechnik - Stahlbaunorm EN 1090 EXC 3
  - Schweißtechnik - Druckgeräterichtlinie AD 2000, HP0, HP100R
- **Höchste Standards bei Arbeitssicherheit**
  - Gesundheit, Sicherheit & Umwelt SCC\*\*
- **Zuverlässigkeit & Termintreue bei der Projektrealisierung**
- **Faires Preis-Leistungs-Verhältnis**
- **Bestes Maschinen- & Anlagen-Know-how**
- **Langjährige Erfahrung in der Projektabwicklung**
- **Namhafte Kunden & internationale Projektreferenzen**
- **Flexibilität hinsichtlich individueller Kundenwünsche**



SGS ist Ihr sicherer Partner mit höchsten Standards hinsichtlich Qualität & Arbeitssicherheit



# schnell – global – sicher

Impressum: SGS Industrial Services GmbH - Änderungen vorbehalten - Fotos: SGS (Margit Berger) / Shutterstock / Pfloderer / SMS-Concast / HCC Dubai / MAN DT SAS / Copyright EDF PEI / (Picture maker: BB aerial picture) / Unopart / CEATEC / Siemens VAI

## your profit.

**SGS INDUSTRIAL SERVICES GmbH**  
Gewerbepark 1 | 4751 Dorf an der Pram | Austria  
P +43 7764 20 048-0 | F +43 7764 20 048-1050  
[office@sgs-industrial.com](mailto:office@sgs-industrial.com) | [www.sgs-industrial.com](http://www.sgs-industrial.com)

