

245

classic / classic plus



Schwenk-Fräsmaschinen



Schwenk-Fräsmaschine 245 classic

Mit schwenkbarer Frässpindel, Ständer in moderner Stahlbauweise, doppelseitige Schwenkaggregatlagerung mit 2 kräftigen Segmentführungen, Tisch aus starkwandiger, hochverrippter und verwindungssteifer Gussausführung.

- Schwenkbereich der Frässpindel - 5° / + 45,5°
- Höhen- und Schwenkverstellung durch Handräder
- analoge Messuhren für Höhen- und Schwenkverstellung
- 4 Drehzahlen - 3000 / 4500 / 6000 / 9000 U/min
- Riemenschnellspannvorrichtung
- elektrische Drehzahlanzeige
- Drucktaster für Spindelanlauf und -stop
- Links- und Rechtslauf
- Fräser-Schnellspaneinrichtung
- feingehobelter Graugusstisch
- Fräsanschlag 215
 - Gesamtanschlagverstellung über Handrad
 - Einzelbackenverstellung über Sterngriff und Skala
 - Multiplexanschlagplatten
- Maschinensteckdose
- abschließbarer Hauptschalter
- elektrische Motorbremse
- Frässchutz- und Druckvorrichtung GAMMA V 1629
- Bogenfräsanschlag 1639 Tapoa



Schwenk-Fräsmaschine 245 classic plus

Mit schwenkbarer Frässpindel, Ständer in moderner Stahlbauweise, doppelseitige Schwenkaggregatlagerung mit 2 kräftigen Segmentführungen, Tisch aus starkwandiger, hochverrippter und verwindungssteifer Gussausführung.

- Schwenkbereich der Frässpindel - 5° / + 45,5°
- Option - 45,5° / + 45,5°
- Positioniersteuerung für die Höhen- und Schwenkverstellung
- elektronische Positions- und Drehzahlanzeige
- 4 Drehzahlen - 3000 / 4500 / 6000 / 9000 U/min
- Riemenschnellspannvorrichtung
- Drucktaster für Spindelanlauf und -stop
- Links- und Rechtslauf
- Fräser-Schnellspaneinrichtung
- feingehobelter Graugusstisch
- Fräsanschlag 216
 - Gesamtanschlagverstellung über Handrad und LCD-Anzeige
 - Einzelbackenverstellung über Sterngriff und Skala
 - Gussanschlagplatten
- Maschinensteckdose
- abschließbarer Hauptschalter
- elektrische Motorbremse
- Frässchutz- und Druckvorrichtung GAMMA V 1629
- Bogenfräsanschlag 1639 Tapoa

Schwenk-Fräsmaschine 245 classic



Solide Basis und höchstes Qualitätsniveau. Die Schwenk-Fräsmaschine 245 classic verzichtet bewusst auf elektronische Steuerungen und Funktionselemente, die bei den Baureihen classic plus, easy, medio und ultimo zu finden sind.

Manuelle Einstellräder und analoge Anzeigen wurden hier mit hochwertigen Materialien, sorgfältiger Herstellung und maximaler Funktionalität kombiniert.

Abb. mit Option - Tischplattenverlängerung mit ausziehbarer Rahmenauflage



Manuelle Einstellräder bedienen die Höhen- und Schwenkverstellung.

Analoge Messuhren zeigen die aktuellen Werte an.



Zentral platzierte Bedienungselemente.



Fränschlag 215 - die Gesamtverstellung erfolgt über ein Handrad.

Einzelbacken-Verstellung über Sterngriff.



Fräser-Schnellspaneinrichtung für komfortablen Werkzeugwechsel.

Schwenk-Fräsmaschine 245 classic plus

Das übersichtliche Bedienpult mit LED-Anzeige und ein Fräsanschlag mit Graugussplatten, die sich über ein praktisches Handrad verstellen lassen, unterscheiden die Schwenk-Fräsmaschine 245 classic plus vom erfolgreichen Schwestermodell 245 classic.

Zum Standard zählen bei diesem Modell auch die Positioniersteuerung für die Höhen- und Schwenkverstellung und zur Bestimmung des Versatzmaßes in der Höhe.

Der feingehobelte Graugusstisch und diverse Schutzvorrichtungen sind auch in dieser Maschine Bestandteil der Serienausstattung.

Ergonomisches und vor allem sicheres Arbeiten sind somit gewährleistet.

Das Fräsdorn-Schnellwechselsystem HSK und der beidseitige Schwenkbereich von $+45,5^\circ / -45,5^\circ$ erweitern den Einsatzbereich der Fräsmaschine enorm (beide optional).



Abb. mit Option - ausziehbare Rahmenauflage
- Frässpindel beidseitig schwenkbar $+45,5^\circ / -45,5^\circ$



Übersichtliche, zentral angeordnete Positioniersteuerung mit digitalen Anzeigen.

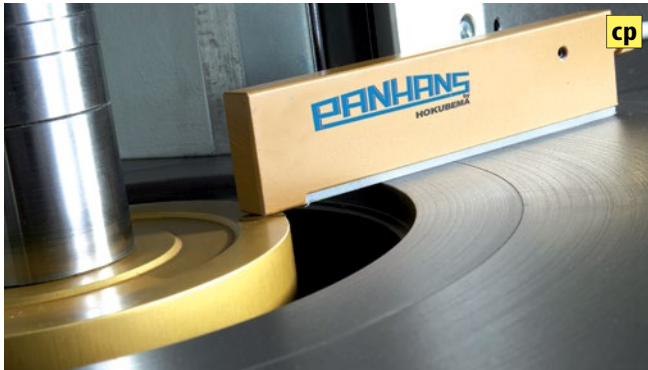


Fräsanschlag 216
Gesamtverstellung über Handrad und LCD-Anzeige,
Einzelbackenverstellung über Sterngriff,
Gussanschlagplatten



Fräser-Schnellspanneinrichtung für komfortablen Werkzeugwechsel.

Zubehör



Zeromaster-Referenzmaßstellgerät, sorgt für kurze Rüstzeiten bei der Werkzeugkalibrierung



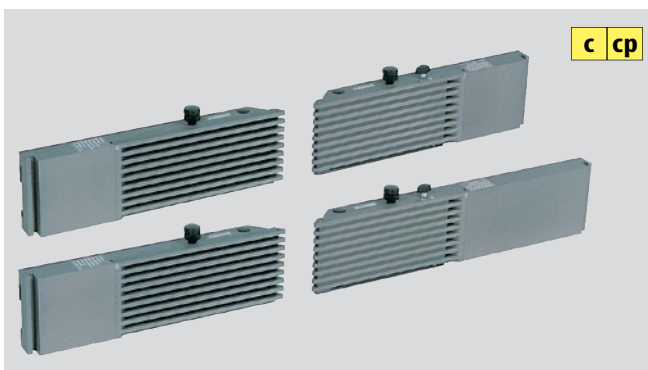
Fränschlag 216, Gesamtverstellung über Handrad und LCD-Anzeige, inkl. Gussanschlagplatten



Elektromotorische Höhenverstellung der Frässpindel



Sicherheitslineale, durchgehende Führung beim Fräsen am Anschlag (Nur in Kombination mit Fränschlag 216)



Integralanschlagplatten bieten eine lückenlose Führungsfläche bei allen Fräsarbeiten (Nur in Kombination mit Fränschlag 216)



Wegschwenkvorrichtung hydraulisch, komfortables und sicheres Anheben und Wegschwenken des Fränschlages



Tischplattenverlängerung beidseitig, mit ausziehbarer Rahmenauflage

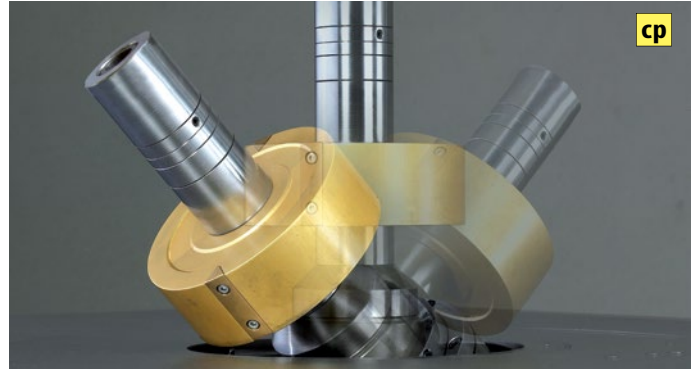


Centrex Frässchutz und Druckvorrichtung, sorgt für sicheres Fixieren des Werkstückes

c = classic, cp = classic plus



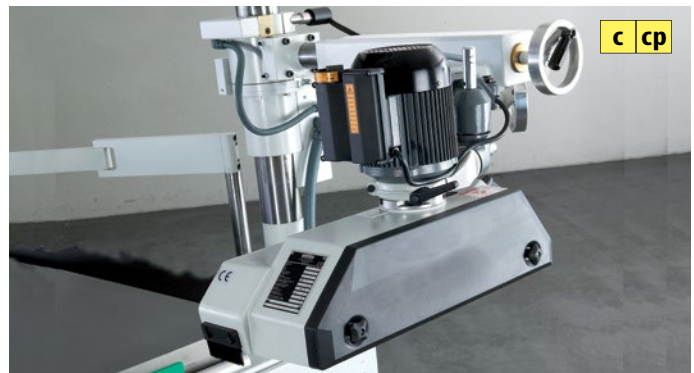
Fräsdorn Schnellwechselsystem HSK 80, mit Spindelarrretierung



Frässpindel beidseitig schwenkbar + 45,5° / - 45,5°



Rückschlagschutz 1648, zum sicheren Einsetzfräsen



Vorschubapparat PV 84, 4 Rollen, 8 Geschwindigkeiten

Technische Daten

245 classic

• Schwenkbereich	-5 bis +45°
• Drehzahlen	3000/4500/6000/9000 U/min
• Motorleistung	5,5 kW/7,5 PS
• Spannung	400 V/50 Hz
• Tischgröße	1100 x 760 mm
• Tischhöhe	870 mm
• Fräsdorn	30 mm, nicht auswechselbar
• Einspannhöhe	140 mm
• Höhenverstellung	140 mm
• Absaugstutzen	120 mm ø, 2 Stück
• Abmessungen	1100 x 1170 mm
• Gewicht	ca. 800 kg

245 classic plus

• Schwenkbereich	-5 bis +45°
• Drehzahlen	3000/4500/6000/9000 U/min
• Motorleistung	5,5 kW/7,5 PS
• Spannung	400 V/50 Hz
• Tischgröße	1100 x 760 mm
• Tischhöhe	870 mm
• Fräsdorn	30 mm, nicht auswechselbar (Option: Schnellwechselsystem HSK-80)
• Einspannhöhe	140 mm
• Höhenverstellung	125 mm
• Absaugstutzen	120 mm ø, 2 Stück
• Abmessungen	1100 x 1260 mm 1100 x 1360 mm*
• Gewicht	ca. 800 kg

* mit Option - Frässpindel beidseitig schwenkbar

Bohren

Sägen

Fräsen

Hobeln