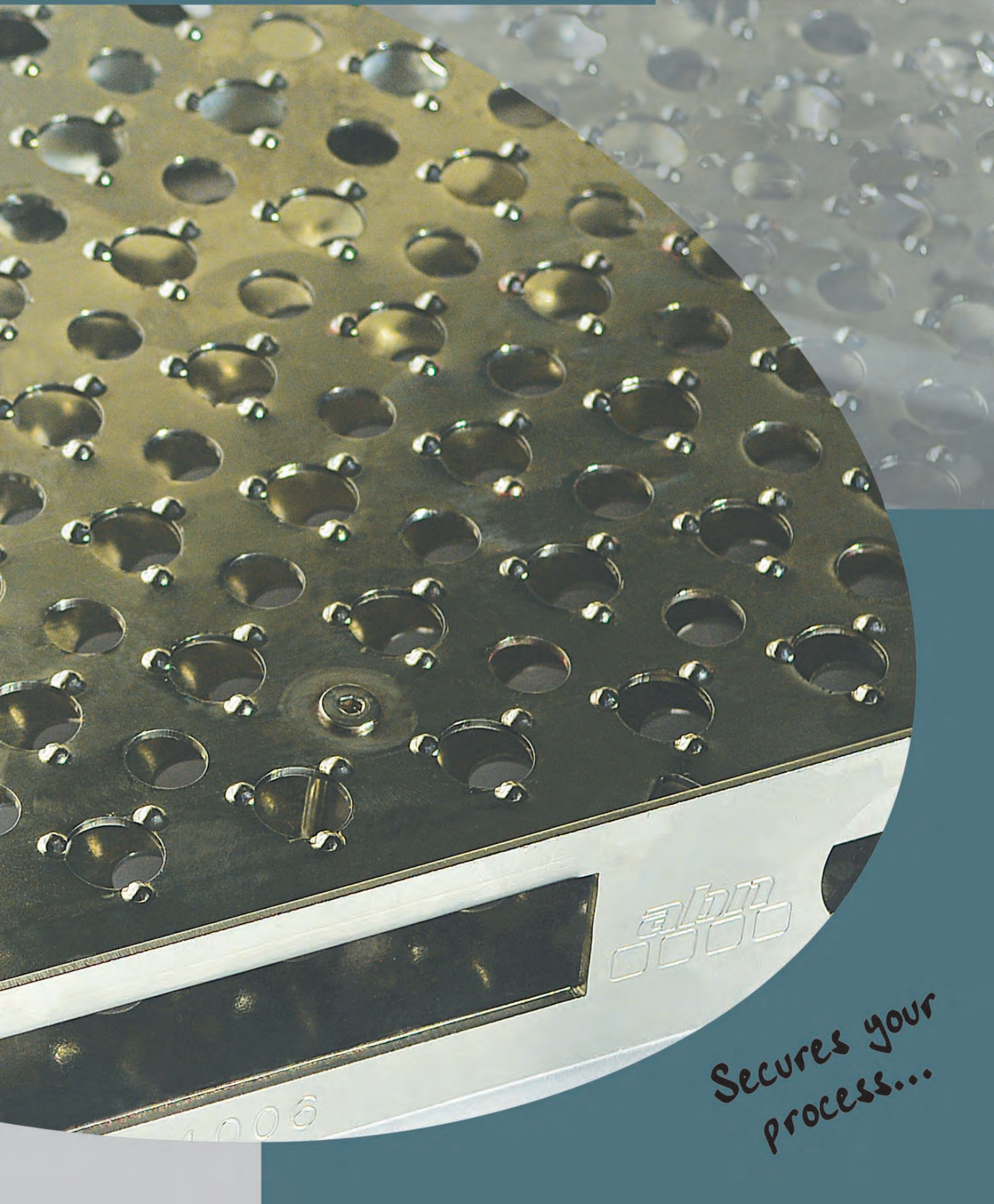


Workpiece Carrier Systems

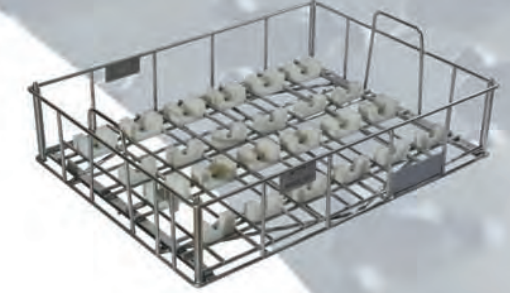
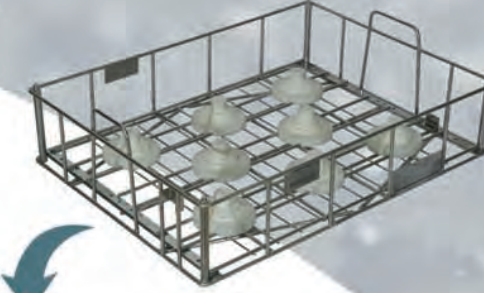
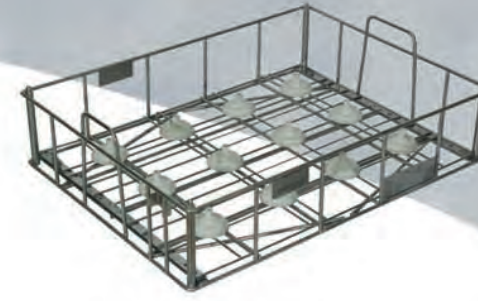
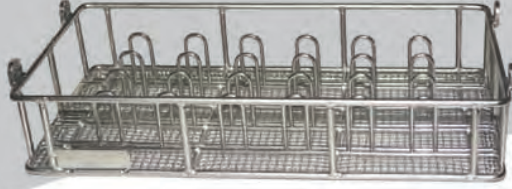


Secures your
process...

Workpiece Carrier

Werkstückträger

Parça Taşıyıcı Fikstür



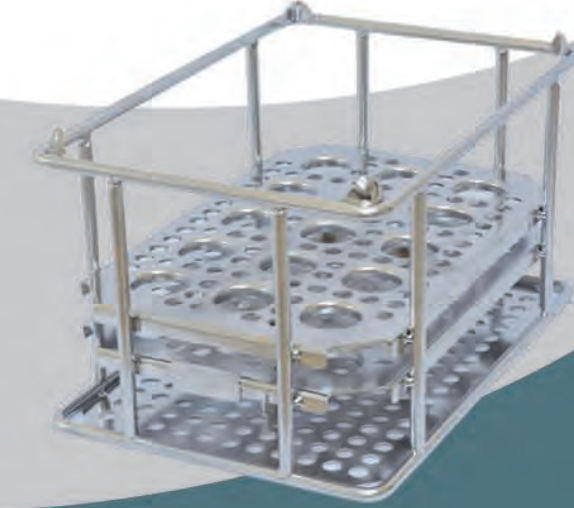
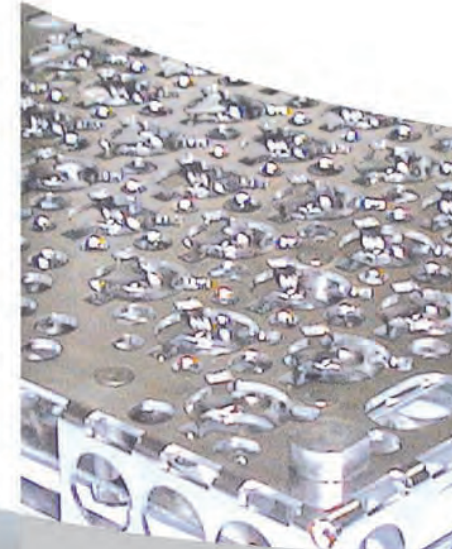
Depending on the request of the customer and requirements of the process we develop and produce workpiece carriers for high-precision and sensitive components. In them, parts are stored, transported, cleaned and - critical for automation technology - are provided so that they can be accessed automatically. This allows us to make the flow of materials more efficient in the production process. Used material are Stainless Steel AISI 304, 316 or seri 200 with electro polished or galvanized surface.



Je nach Wunsch des Kunden und Anforderungen des Prozesses entwickeln und produzieren wir Werkstückträger für hochpräzise und empfindliche Bauteile. In ihnen werden Teile gelagert, transportiert, gereinigt und so bereitgestellt, dass sie automatisiert gegriffen werden können. Somit ermöglicht es uns, den Materialfluss in der Fertigung effizienter zu gestalten. Eingesetzte Materialien sind Edelstahl EN1.4301, 1.4401 oder Serie 200 mit elektropolierten oder verzinkten Oberflächen.



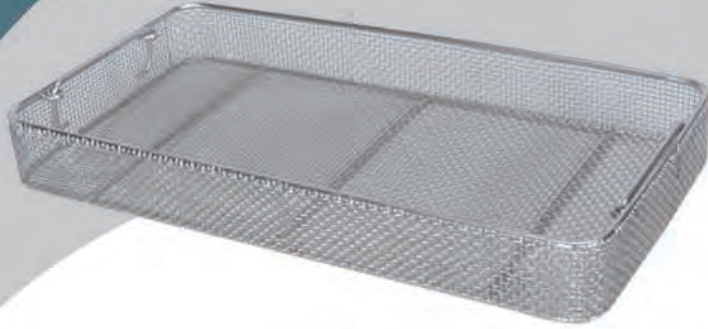
Müşterinin isteklerine ve sürecin gerekliliklerine bağlı olarak, hassas parçalara yönelik iş parçası taşıyıcıları ve fikstürleri geliştirir ve üretiriz. Bu hassas fikstür ve taşıyıcılar sayesinde seri üretimde otomasyon ve manuel üretime uygun parçaların depolanması, taşınması ve yıkanması sağlanmaktadır. Böylelikle, üretim sürecinde malzemelerin akışını daha verimli hale getirmemize olanak tanır. Kullanılan malzeme 304, 316 veya 200 Serisi paslanmaz çeliktir. Yüzey işlemede elektro polisaj veya galvaniz kaplama kullanılmaktadır.





Washing Trays

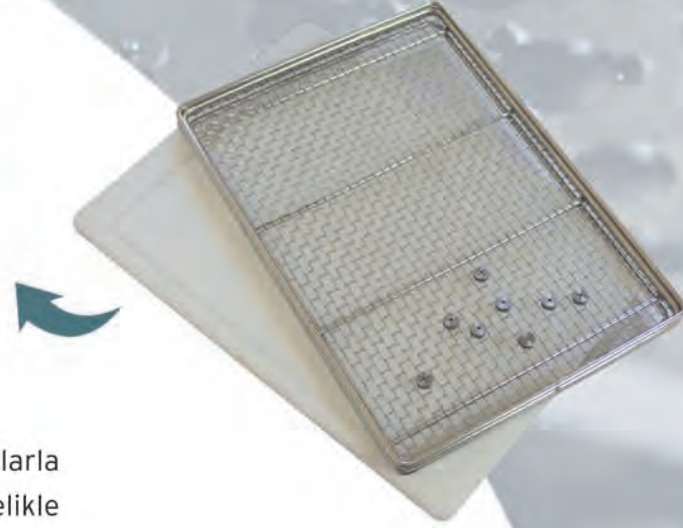
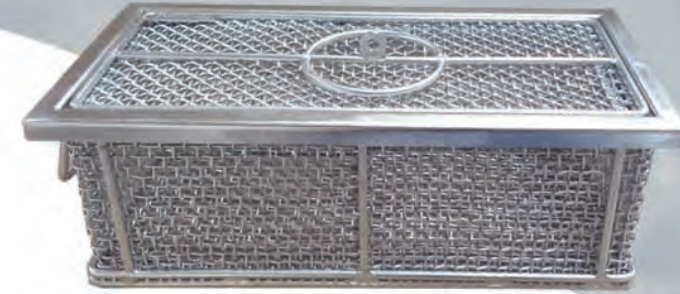
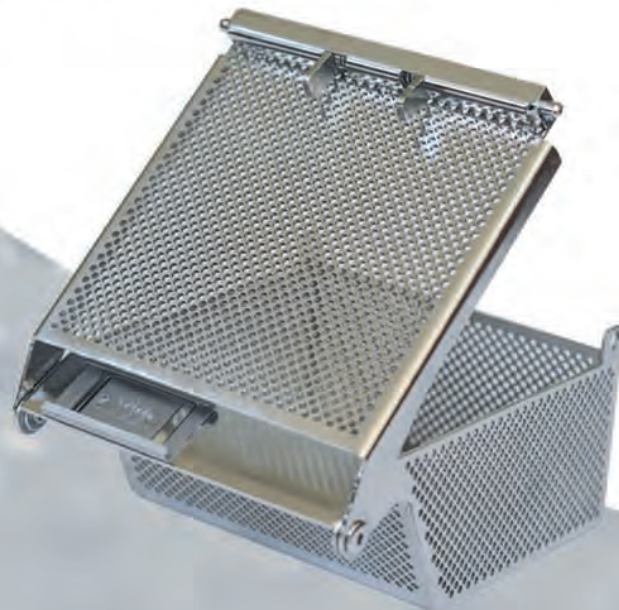
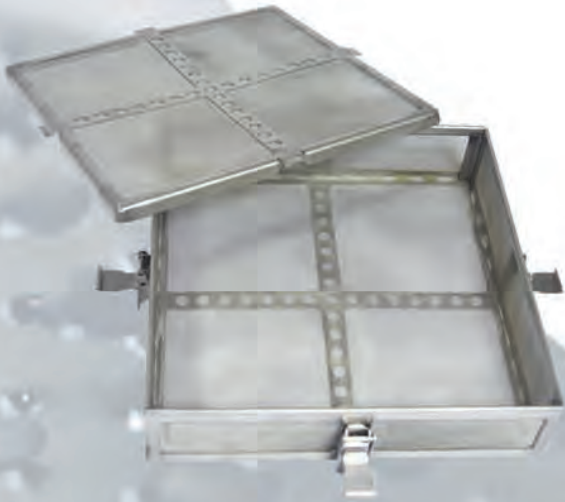
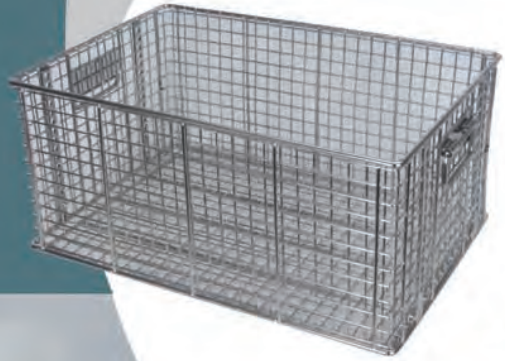
Waschkorb - Waschrahmen


Yıkama Fikstürleri

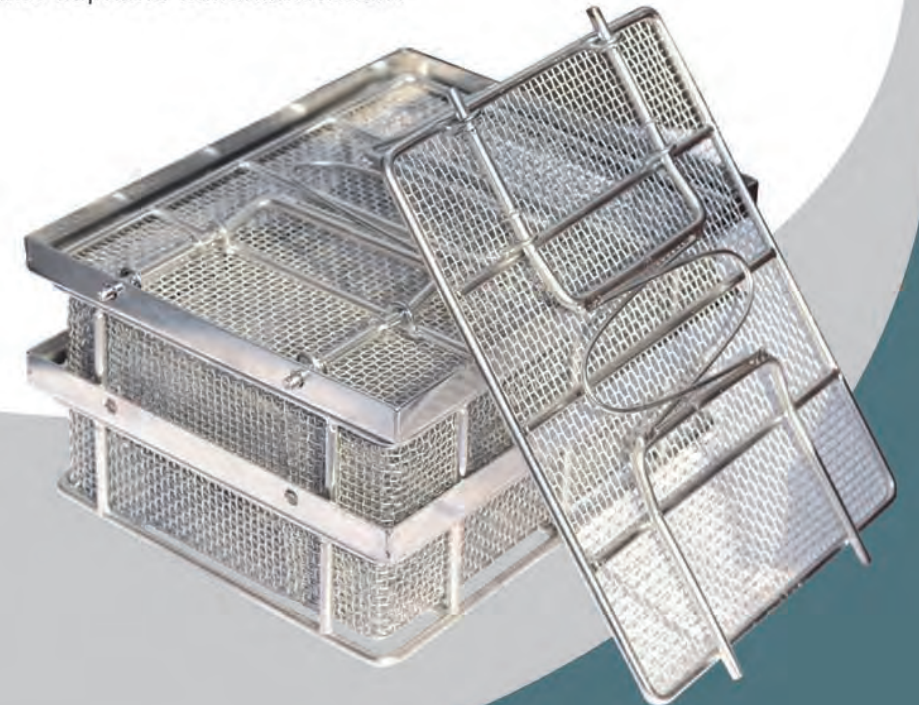


 **abn** Metal washing baskets are produced with precision tools made of high-quality material. So, they ensure a high positioning accuracy for automated production systems. Standard or individual baskets, handle, Inlays, Inserts, various types of lids are adapted to your requirements to offer you the optimum material flow. Used material are Stainless Steel AISI 304, 316 or seri 200 with electro polished or galvanized surface.

 **abn** Metal Waschkörbe werden mit Präzision Werkzeugen aus qualitativ hochwertigen Material einzeln hergestellt. Somit gewährleisten Sie eine hohe Positioniergenauigkeit für automatisierte Produktionssysteme. Standard oder individuell auf Ihre Ansprüche angepasste Körbe, Griffe, Inlays, Inserts, Deckelvarianten bieten Ihnen den optimalen Materialfluss. Eingesetzte Materialien sind Edelstahl EN1.4301, 1.4401 oder Serie 200 mit elektropolierten oder verzinkten Oberflächen.



 **abn** Metal yıkama sepetleri, hassas kalıp ve aparatlarla yüksek kaliteli malzemelerden üretilmektedir. Böylelikle otomasyon sistemleri için yüksek doğruluk sağlarlar. Standart veya özel üretim sepetler, tutamaklar, insertler ve farklı kapaklar ihtiyaçlarınıza göre en iyi malzeme akışını sağlamak için üretilmiştir. Kullanılan malzeme 304, 316 veya 200 Serisi paslanmaz çeliktir. Yüzey işlemede elektro polisaj veya galvaniz kaplama kullanılmaktadır.





Transport Carts & Table trolleys


Trolleys & Bodenroller

Taşıma Arabaları



 **abn** Metal Transport carts enable the transport of almost all items and products. The different designs with high-quality rollers and / or wheels enable easy transport of the goods. Materials and possible constructions can be made from a wide selection. Thus, we try to ensure the needs of all customers. Used material are Stainless Steel AISI 304, 316 or seri 200 with electro polished or galvanized surface.

 **abn** Metal Transportwagen ermöglichen den Transport von fast allen Gegenständen und Produkten. Die unterschiedlichen Bauformen mit hochwertigen Rollen und / oder Rädern ermöglichen einen leichten Transport der Ware. Materialien und eventuelle Aufbauten können aus einer großen Auswahl getroffen werden. Somit versuchen wir die Bedürfnisse aller Kunden sicherzustellen. Eingesetzte Materialien sind Edelstahl EN1.4301, 1.4401 oder Serie 200 mit elektropolierten oder verzinkten Oberflächen.

 **abn** Metal taşıyıcı araçlar neredeyse tüm ürünlerin taşınmasını sağlar. Yüksek kaliteli teker veya makaralarla ürünleri en kolay şekliyle farklı noktalara taşımanıza yardımcı olur. Ayrıca talep edilen malzeme ve araç üstü ekipmanlarının geniş bir yelpazeden seçilebilir olmasıyla tüm müşterilerimizin ihtiyaçlarını sağlamaya çalışmaktayız. Kullanılan malzeme 304, 316 veya 200 Serisi paslanmaz çeliktir. Yüzey işlemede elektro polisaj veya galvaniz kaplama kullanılmaktadır.





Workpiece Carrier Systems



abn is established in Bursa Nilüfer Organized Industrial area by three colleagues who dedicate them to their work.

High-performance products for Automotive, Health, Food and White Goods are produced by keeping the customer satisfaction on the highest level without compromising on quality. Our Engineering team is using computer-aided design programs from the start of the project and produce them on last technology machine park.



abn ist von drei Kollegen im Nilüfer Industriegebiet von Bursa gegründet.

Hochleistungsprodukte für die Automobilindustrie, Gesundheit, Gastronomie und Küchengeräte werden in der Qualität auf höchstem Niveau der Kundenzufriedenheit hergestellt. Die Projekte werden von unserem Ingenieurteam mit Computerunterstützten Designprogrammen vom Start des Projektes geplant und werden mit der neuesten Technologie produziert.

www.abnmetal.com



abn, sektöründe kendisini bu işe adanmış üç arkadaş tarafından, Bursa Nilüfer Organize Sanayi Bölgesinde kurulmuştur. Otomotiv, beyaz eşya, sağlık ve gıda sektöründe müşteri memnuniyetini ön planda tutan, kaliteden ödün vermeyen bir anlayış ile yüksek performanslı ürünler yapmaktadır. Mühendislik kadromuz, proje aşamasında bilgisayar destekli tasarım programları kullanmakta ve son teknoloji makine parkımızda üretim yapmaktadır.



abn metal sanayi ve ticaret a.ş.

Nilüfer Organize Sanayi Bölgesi, Dokumacılar Sitesi 104. Sokak No:7

TR-16140 Nilüfer, Bursa, Türkiye Mail: info@abnmetal.com

Tel: +90 224 411 16 65 Fax: +90 224 411 16 95 Gsm: +90 532 337 35 06



www.kosgeb.gov.tr

Yapım: Profess Tanıtım Ltd. Şti.
Basım Tarihi: 29 Eylül 2017