

Standard-HiTech-Reinigungs-Gestrick

Sonit-Fein-Reinigungstücher für erhöhte Anforderungen sind Gestricke, welche aus polymeren Multifilament-Garnen bestehen. Anzahl und Durchmesser der Filamente dieser Garne sind den Reinigungszwecken angepasst. Die Reinigungs-Leistung dieser HiTech-Reinigungstücher ist u. a. abhängig von deren Maschenzahl, Maschenweite sowie auch vom Bindungscharakter des Gestricks und seinem Reinheits-Zustand. SONIT™ MDM-Tücher sind das Basis-Produkt der SONIT™-Reihe von Fein-Reinigungstüchern. Es sind mehrstufig dekontaminierte engmaschige Gestricke aus dünnen PET-Garnen mit thermoverfestigter Kante. Dadurch werden die Partikel- und Faser-Freisetzung des Reinraumtuchs aus dem Kantenbereich erheblich reduziert. Die Laser-formatierte Kante ist nur etwa 0,5 mm dick. SONIT™ MDM-Tücher eignen sich für kritische Aufgaben der Gerätereinigung und für alle solche Reinigungsaufgaben, bei denen nur ein geringer Partikelrückstand auf der Oberfläche zurückbleiben darf.

Die nebenstehende Aufnahme mit dem Raster-Elektronen-Mikroskop zeigt in 35-facher Vergrößerung die weiche, offene Struktur dieses lockeren Standard-Gestricks, dessen durchschnittliche Garndicke von 8 µm die Faserdicke mancher Vliesstoffe noch unterschreitet. Wegen der auf den Einsatzzweck abgestimmten, ausreichend bemessenen Anzahl und Raumausdehnung seiner Kavitäten hat dieses Tuch eine hervorragende kapillarische Wasseraufnahme pro Zeiteinheit. Die Kombination dieser Eigenschaften macht SONIT™ MDM zu einem wertvollen Fein-Reinigungstuch für erhöhte Anforderungen, welches überall dort einsetzbar ist, wo beim Wischvorgang möglichst geringe Mengen der nicht flüchtigen Inhaltsstoffe des Reinigungstuchs auf der gereinigten Oberfläche verbleiben dürfen.

Merkmale

Multifilamentgarn-Gestrick

Eigenschaften

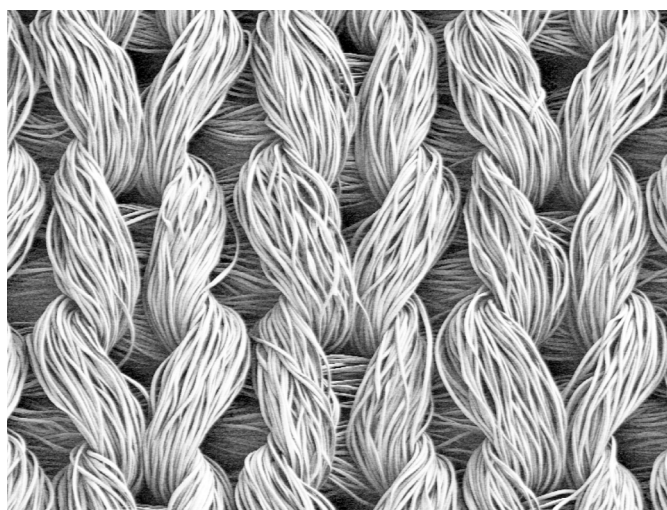
mehrstufig dekontaminiert, Laser-formatiert, verpackt als Flachgelege oder geschüttet im Beutel

Anwendung

für mittel-kritische Reinigungs-Aufgaben bei relativ geringer Partikelfreisetzung

Allgemeine technische Angaben

textile Konstruktion	Gestrick
Maschen / cm ² nom.	360 (tot. 0,18 Mio)
Kantenbeschnitt	Laser
Ausrüstung	eine oder Tensid
dekontaminiert	ja
waschbar	ja, aber nicht empfohlen
sterilisierbar	Gamma-Sterilis. siehe Typ
stat. Qualitäts-Kontrolle	ja



1 mm

REM-Photo Yuko Labuda

Technische Kennwerte			
Mechanische Parameter	Wert	Einheit	Prüfung nach Methode
Dicke	0,52	mm	ISO 9073-2
Flächenmasse	147	g/m ²	ISO 9073-1
Bruchlast trocken, längs	259	N	ISO 9073-3
Bruchlast trocken, quer	456	N	ISO 9073-3
Bruchdehung, längs	90	mm	ISO 9073-3
Bruchdehnung, quer	83	mm	ISO 9073-3
Reintechnische Kennwerte	Wert	Einheit	Prüfung nach Methode
Reinigungsleistung nach Labuda gemessen mit MULTIDRAW KTL N 16-Öl	70,2	%	C&C-W-RE
Partikelabrieb (Partikel > 0,5 µm) nach Wischvorgang auf Oberfläche Rz 5 µm	4	k-Part/cm ²	C&C-W-PF-S
Partikelabrieb (Partikel > 0,5 µm) nach Wischvorgang auf Oberfläche Rz 39 µm	8	k-Part/cm ²	C&C-W-PF-S
Luftpartikelfreisetzung (bei 40 % relH) nach Labuda Walksimulator Mk 1	307	Part 0,5 µm/ min	
Luftreinheits-Klasse nach ISO 14644-1	Reinraum-Verbrauchsmaterial kann prinzipiell nicht nach Luftreinheits-Klassen spezifiziert sein.		
Flüssigkeitsaufnahme (DI-Wasser)	Wert	Einheit	Prüfung nach Methode
gesamt	302,7	g/m ²	-
kapilarisch in 5 s	0,31	g	C&C-W-AK-R
kapilarisch in 60 s	0,47	g	C&C-W-AK-R
Tropfeneinsinkzeit (DI-Wasser)	992	ms	C&C-W-EZ
Flüssigkeitsrückstand nach feuchtem Wischen	11	%	C&C-W-RF
Chemikalienfestigkeit	Wert	Einheit	Prüfung nach Methode
Veränderung der Bruchlast nach 2,5 min Immersion im Lösungsmittel			
ohne	259	N	C&C-W-CF
Wasser	+9	%	C&C-W-CF
Isopropanol	+15	%	C&C-W-CF
Aceton	+17	%	C&C-W-CF

Triboelektrizität bei 40 % relH und Raumtemperatur	Wert	Einheit	Prüfung nach Methode
Aufladung bei 17 s	60,5	kV/m	CC-W-TE
Restladung bei 60 s	53,8	kV/m	CC-W-TE
Entladung nach 60 s	11,2	%	CC-W-TE

Anionen- und Kationen-Bestand in ppm Messung mit Kapillar-Elektrophorese

Chlorid	Fluorid	Nitrat	Nitrit	Phosphat	Sulfat		
0,06	0,13	0,25	0,03	0,08	0,03		
Ammonium	Barium	Calcium	Kalium	Lithium	Magnesium	Natrium	Strontium
0,04	-	0,114	0,093	-	-	0,084	-

Alle in diesem Blatt angeführten Daten beruhen auf Messungen zum Zeitpunkt der Ausgabe desselben. Eine Zusicherung der immerwährenden Einhaltung dieser Daten wird durch die Herausgabe der vorliegenden Druckschrift nicht begründet. Auf Anfrage erhalten Sie aktuelle Daten und Toleranzgrenzen aus unserem Labor. Änderungen ohne Vorankündigung und Irrtümer sind vorbehalten. Clear & Clean ist ein nach der Norm EN ISO 9001 : 2008 zertifiziertes Unternehmen. Die Sicherungsmaßnahmen der Produktqualität sind in unserem Qualitäts-Handbuch beschrieben. Bei Änderung der in diesem Datenblatt enthaltenen Daten erfolgt keine automatische Änderungsmitteilung. Reinraum-Verbrauchsmaterial-Produkte können naturgemäß nicht nach einer Reinraum-Klasse für Luftreinheit entsprechend ISO-14644-1 klassifiziert werden.

Lieferformen und Bestell-Information / Einzelpacks SONIT™ MDM

Bestellcode	Tuchmaße in cm	Faltung	Stück pro Pack	Packs pro Karton	Stück pro Karton	Kartonge- wicht in kg	Kartonabmes- sung in cm
CC165J	10 x 10	geschüttet	200	15	3000	5,5	50 x 30 x 30
CC166P	23 x 23	geschüttet	50	30	1500	12,5	60 x 40 x 33
CC167P	40 x 40	gelegt	50	5	250	6,5	50 x 30 x 30

Lieferformen und Bestell-Information / Meisterboxen SONIT™ MDM

Bestellcode	Tuchmaße in cm	Faltung	Stück pro Pack	Packs pro Karton	Stück pro Karton	Kartonge- wicht in kg	Kartonabmes- sung in cm
CC6466-03	23 x 23	geschüttet	50	4	200	3,0	48 x 28 x 29