



### ZINKDRUCKGUSS

Schüttgut aus Zinkdruckguss lässt sich in sekundschnelle entgraten. In einer Entgratkammer der Größe  $\varnothing 250 \times 300$  mm lassen sich in einer 8-Stunden-Schicht ca. 6.000 kg Schüttgut entgraten. Bei einer Entgratkammergröße von  $\varnothing 400 \times 300$  mm sogar ca. 12.000 kg!

Press- und Schneidegrate werden ebenso zuverlässig entfernt wie lose Späne und schwer zugängliche Grate. Kurze Taktzeiten sowie geringe Personal- und Prozesskosten sind dabei weitere, nicht unerhebliche Pluspunkte.

Dank hoher Fertigungstiefe bieten wir unseren Kunden standardmäßig eine große Auswahl an Maschinen mit verschiedenen Entgratkammergrößen.



Bestückung der Entgratanlage iTEM400  
Korb mit Schüttgut für Entgratkammer  $\varnothing 400 \times 300$  mm



Anwendungsbeispiele (vorher/nachher)



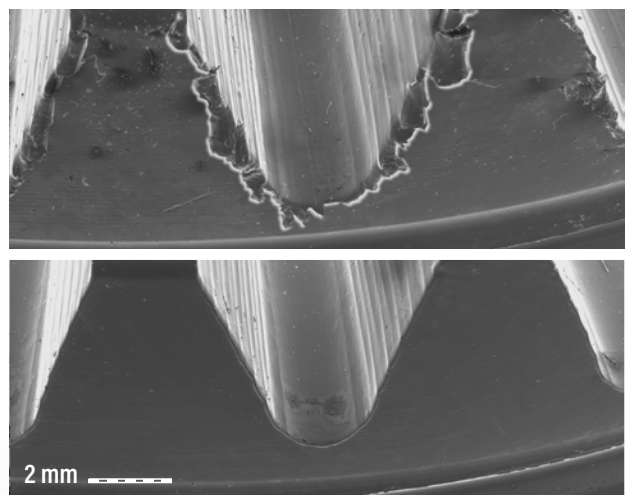
### HOHE EINSPARUNG DURCH TEM-TECHNIK

#### Was sind die wesentlichen Vorteile des TEM-Entgratens von Zinkdruckgussteilen?

Sie sparen Zeit und Geld bei hoher Qualität und Wiederholgenauigkeit! Press- und Schneidegrate werden ebenso zuverlässig entfernt wie lose Späne und schwer zugängliche Grate. Kurze Taktzeiten, sowie geringe Personal- und Prozesskosten sind weitere, nicht unerhebliche Vorteile.

Betrachtet man ein Bauteil vor und nach dem thermischen Entgraten unter einem Rasterelektronenmikroskop, so lassen sich der Abtrag, sowie die Glättung der Kanten deutlich erkennen.

#### Der TEM Prozess ersetzt herkömmliche Verfahren wie Strahlen, Gleitschleifen oder Handentgraten!



Bauteil unter Rasterelektronenmikroskop vor und nach TEM



Optimiertes Maschinendesign mit Zugang von allen Seiten.  
Individuell zu 90% in eigener Produktion.