



INDUSTRIELLE REINIGUNGSTECHNIK  
TEILEREINIGUNG

## SERIE FUX

DEFINIERT SAUBERKEIT/  
DEFINIERT TROCKNUNG



**HOBART**



## DYNAMISCH UND KRAFTVOLL

Die Teilereinigungsanlage Serie FUX von HOBART ist die ideale Maschine für die industrielle Teilereinigung und reinigt unterschiedlichste Bauteile mit definierten Sauberkeitsanforderungen.

Die innovative Anlagentechnik zeichnet sich durch eine außerordentliche Leistungsstärke und den niedrigsten Betriebskosten am Markt aus.

Dazu bietet HOBART durch beispielhafte Garantieleistungen ein Höchstmaß an Qualität und Zuverlässigkeit.





## REINIGUNGSERGEBNIS

### WASCHSYSTEM DYNAMIK

Das HOBART Teilereinigungssystem garantiert ein zuverlässiges Waschergebnis. Eine hohe Wasserumwälzung sowie der richtige Wasserdruck sind maßgeblich für ein definiertes Reinigungsergebnis verantwortlich. Das speziell für die Teilereinigung entwickelte HOBART Waschsystem mit seinen innovativen Weitwinkeldüsen erreicht genau dieses Ziel. Das ideal abgestimmte System aus Mechanik, Temperatur, Chemie und Kontaktzeit löst die komplexesten Reinigungsanforderungen. Damit ist ein konstantes und zuverlässiges Reinigungsergebnis sichergestellt.

### PUMPEN-KLARSPÜLUNG DUO

Das Spülergebnis wird maßgeblich von Art und Weise des Frischwassereinsatzes beeinflusst. Dabei sollte die Menge an eingesetztem Wasser so gering wie möglich gehalten werden. Die DUO Pumpenklarspülung, bestehend aus einer separaten Pumpenspülung und einer Frischwasserspülung, erreicht genau dieses Ziel. Die Pumpenspülung ist der Frischwasserspülung vorgelagert und spült bereits den Großteil der Lauge ab. Die nachfolgende Frischwasserspülung spült in einem zweiten Schritt anschließend mit frischem, heißem Wasser die verbleibende Restlauge vom Waschgut ab.

## TROCKNUNGSERGEBNIS

### MIKROFILTRATION

Ein dauerhaft sauberes Waschbad ist die Voraussetzung für das beste Reinigungsergebnis. Mit den im Wasch- und Spülbereich installierten Filtersystemen wird die partikuläre Verschmutzung des Bades auf ein Minimum reduziert. Somit gelangen keine bereits abgespülten Partikel wieder auf das Waschgut und eine Wiederanschmutzung wird verhindert. Die einzelnen Filtrationsgrade werden individuell den Sauberkeitsanforderungen angepasst, sodass ein dauerhaft optimales Reinigungsergebnis garantiert werden kann.



### AUSBLASZONE

Die HOBART Ausblaszone reduziert die Restfeuchte auf Bauteilen und verhindert eine Verschleppung in nachfolgende Zonen. Die meisten Bauteile haben Vertiefungen, in denen sich Feuchtigkeit ansammelt. Durch die Ausblasung wird über Luftklingen an allen vier Seiten die Feuchtigkeit aus den Mulden und Vertiefungen sowie das Tropfwasser an den Bauteilen mit hoher Luftgeschwindigkeit abgeblasen. Der geforderte Trocknungsgrad wird so sicher erreicht.

### HOCHLEISTUNGSTROCKNUNG

Beste Trocknungsergebnisse erzielt die HOBART Hochleistungstrocknung. Das Trocknungsergebnis bei Bauteilen ist von zwei Faktoren abhängig: die Eigentemperatur des Waschgutes und die Luftgeschwindigkeit/Luftvolumen. Die Hochleistungstrocknung erzeugt eine hohe Luftgeschwindigkeit bei hohem Luftvolumen. Feuchtigkeit wird besser vom Waschgut abgetragen und von der Trocknungsluft aufgenommen. Bei stark schöpfenden Bauteilen ist eine Kombination von Ausblaszone und Trocknung notwendig.





## WIRTSCHAFTLICHKEIT

### SPARSAME KLARSPÜLUNG

Die FUX ermöglicht 22 % Frischwassereinsparung und damit bis zu 1.200 € geringere Betriebskosten für Wasser pro Jahr. Die Frischwasserspülung hat die Aufgabe die Waschlauge vom Waschgut abzuspülen. Der hierfür notwendige Wasserverbrauch wird von der eingesetzten Technik maßgeblich beeinflusst. Je ungenauer die Wasserverteilung, desto mehr Wasser wird benötigt, um ein einwandfreies Spülergebnis sicherzustellen. Die HOBART Präzisionsdüsen verteilen das Wasser so genau, dass mit einer geringen Wassermenge das beste Reinigungsergebnis erzielt wird.

### LOW-CHEM REINIGERSPARSYSTEM

Die FUX ermöglicht 60 % Reinigereinsparung und damit bis zu 3.300 € geringere Betriebskosten für Reiniger pro Jahr. Die Reinigungschemie wird direkt in den Waschtank dosiert. Das Reinigungsbad wird durch VE-Wasser anteilig regeneriert. Für das zugeführte VE-Wasser muss entsprechend Reinigungschemie nachdosiert werden. Das verbesserte LOW-CHEM Reinigersparsystem leitet anteilig VE-Wasser zur Regeneration des Reinigungsbad in den Waschtank. Die Reinigerdosierung erfolgt entsprechend der Regenerationswassermenge. Das LOW-CHEM Reinigersparsystem reduziert somit den Reinigerverbrauch gegenüber herkömmlichen Systemen bis zu 60 %.

### HOBART ABLUFTWÄRMERÜCKGEWINNUNG

Die HOBART Abluftwärmerückgewinnung arbeitet nach dem Gegenstromprinzip und nutzt die Energie der Abluft zum Aufheizen des Zulaufwassers. Der Energieaustausch erfolgt über den HOBART Hochleistungskondensator. Gleichzeitig wird die Abluft abgekühlt und entfeuchtet. Die HOBART Abluftwärmerückgewinnung reduziert den Energieverbrauch bis zu 24 kW.<sup>1)</sup> Die Abluft kann direkt in die bauseitige Abluftanlage geleitet werden.

<sup>1)</sup> Beispielrechnung FUX S-AA, Durchlaufbreite 965 mm im Vergleich zu Modellen ohne Abluftwärmerückgewinnung.



### BADSTANDZEIT

Die kontinuierliche Aufbereitung des Bades führt zu einer Maximierung der Badstandzeiten und reduziert die Betriebskosten erheblich. Die konstant hohe Aufbereitungsleistung garantiert höchste Badqualität und ein durchgehend zuverlässiges Reinigungsergebnis. Je nach Bedarf werden das Badvolumen und die Art der Regenerationsmethode individuell den Kundenanforderungen angepasst.

## FLEXIBILITÄT & ZUVERLÄSSIGKEIT

### SEITENFÜHRUNG

Durch eine flexible Seitenführung, die sich durch die geringen Toleranzen im Bereich der Parallelität auszeichnet, können auch sehr schmale und schöpfende Waschgüter seitlich stehend durch die Reinigungsanlage gefahren werden. Die Arretierung erlaubt auch feinste Korrekturen der Durchlaufbreite. Somit wird eine definierte Position, Wasch-, sowie Spül- und Trocknungsergebnis sichergestellt. Durch die Seitenführung resultiert zudem eine geringere Wasserverschleppung. Die Standzeit der einzelnen Bäder verlängert sich nachweislich.

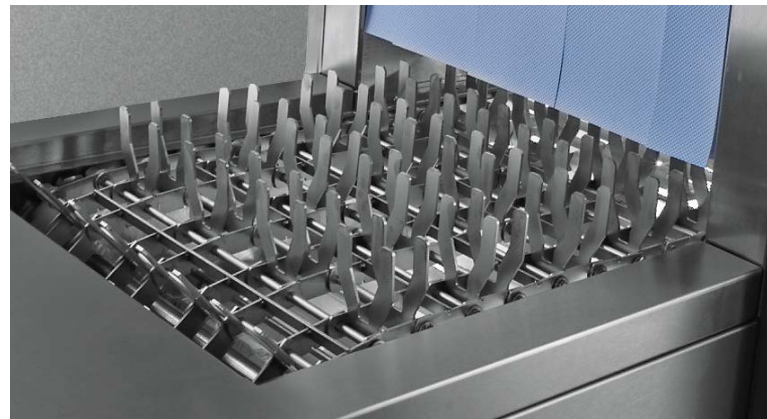


### MODULARER AUFBAU

Die Teilereinigungsanlage FUX von HOBART wird entsprechend der Kundenanforderungen abgestimmt. Je nach Menge, Art des Waschguts und der Trocknungsanforderung wird jede Maschine individuell konfiguriert. HOBART bietet aufgrund der modularen Bauweise immer die optimale Maschine für die spezifischen Kundenanforderungen.

### TRANSPORTBAND

Individuell auf das Bauteil abgestimmtes Transportband, um ein definiertes Reinigungs- und Trocknungsergebnis zu erzielen.



### BEWÄHRTE MATERIALIEN

Die robuste Teilereinigungsanlage ist aus Chromnickelstahl gefertigt. Die Materialien sind auf eine hohe Beanspruchung ausgelegt und garantieren einen zuverlässigen Betrieb.



### DURCHDACHTE BAUWEISE

Aufgrund jahrzehntelanger Erfahrung im Bau von Teilereinigungsanlagen sind alle Komponenten ideal aufeinander abgestimmt. Diese ausgeklügelte Bauweise sichert höchste Zuverlässigkeit.



## KOMFORT

### PROTRONIC XL STEUERUNG

In der Steuerung einer Teilereinigungsanlage laufen alle wichtigen Funktionen und Informationen zusammen. Dem Bediener muss es daher schnell und einfach möglich sein, die notwendigen Bedienoptionen bequem und selbsterklärend steuern zu können. Auf einem übersichtlichen, farbigen Touchscreen bietet die große und komfortable PROTRONIC XL Steuerung ein innovatives Bedienkonzept. Dank einer einfachen und modernen Nutzeroberfläche findet sich der Anwender schnell und intuitiv zurecht. Alle wichtigen Informationen und Funktionen sind auf einen Blick auf dem großen Touchscreen ersichtlich. Dabei können verschiedene Benutzergruppen je nach Berechtigung unterschiedliche Informationen einsehen.

Zusätzliche innovative Funktionen machen die PROTRONIC XL einzigartig:

- Zonengenaue Visualisierung von Temperatur- und Störungsanzeigen
- Automatische Führung des Betriebsbuches
- Datenspeicherung komfortabel in der Steuerung
- Nachrichten-Management-System
- Visualisierung der Bedienungsanleitung
- Schulungsvideos direkt abspielbar

Die innovative PROTRONIC XL Steuerung übertrifft in der Handhabung die bisherigen Möglichkeiten bei weitem und erleichtert Bedienung, Dokumentation und Kontrolle der Maschine wesentlich.



### DROP-IN WASCHSYSTEM

Das DROP-IN Waschsystem ermöglicht ein einfaches Herausnehmen und Einsetzen der Wascharme und des Waschsystems. Die eindeutige Kennzeichnung der Wasch- und Spülarme verhindert eine Verwechslung beim Einsetzen.

### KODIERTE WASCH- UND SPÜLARME

Die eindeutige Ausführung der Wasch- und Spülarme verhindert eine Verwechslung beim Einsetzen.

### KODIERTE VORHÄNGE

Die Vorhänge, welche die unterschiedlichen Wasch- und Spülzonen trennen, sind eindeutig markiert, wodurch eine Verwechslung beim erneuten Einsetzen verhindert wird.



**HOBART**



## SUPPORT

### REINIGUNGSASSISTENT SUPPORT

bestehend aus

- Bajonett-Wascharmverschluss
- Komplette tiefgezogene Waschtanks
- 1-teiliges Sieb
- 150 mm Bodenfreiheit
- Mono-Block Kondensator
- Schiebetüren



### BAJONETT – WASCHARMVERSCHLUSS

Leichtes Öffnen und Schließen der Wascharme.

### TIEFGEZOGENER ABLAUFSTUTZEN

Der Schmutz wird über Sicken an einen zentralen Punkt in den Abfluss geleitet. Schmutzablagerungen im Tank werden vermieden.

### KOMPLETT TIEFGEZOGENER TANK

Tanksumpf und Tankboden sind aus einem einzigen Teil tiefgezogen und bieten Schmutz keine Chance zur Ablagerung. Das sind optimale Voraussetzungen für einfache Reinigung und optimale Hygiene.



### ABSTAND ZWISCHEN BAND UND KORPUS

Gute Zugänglichkeit, auch dort wo es eng wird.

### SIEBSCHUBLADE IM ZULAUF

Schnelle Reinigungsmöglichkeit bei sehr hohem Schmutz-anfall durch einfache Entnahme von außen – ohne Unterbrechung des Betriebs. Großes Auffangvolumen und hoher Rand verhindern ein Überlaufen.



### KONDENSATOR

Ideale Zugänglichkeit zum Ausspritzen des Kondensators – einfaches Entfernen der vorderen Abdeckung genügt.

## HOBART SERVICE

### MASCHINENAUSFALLZEITEN REDUZIEREN

HOBART Maschinen und Anlagen bieten ein Maximum an Funktionalität und Wirtschaftlichkeit. Dieses Ziel verfolgt auch der Technische Werkskundendienst von HOBART. Er ist der Garant für höchstmögliche Betriebssicherheit, weil eine optimale technische Betreuung einen reibungslosen Betriebsablauf gewährleistet und die Maschinenausfallzeiten erheblich reduziert.

### SCHNELLE REAKTIONSZEITEN

Das perfekt aufeinander abgestimmte Zusammenspiel von hoch qualifizierten Servicetechnikern, modernster technologischer Ausrüstung und einer optimal ausgerichteten Service-Organisation sind die Grundpfeiler für einen wirkungsvollen Kundendienst. Schnelle Reaktionen, zeitnahe Reparaturzeiten und eine hohe Verfügbarkeit der Ersatzteile zählen zu den herausragenden Leistungsmerkmalen des Technischen Werkskundendienstes von HOBART.



### SERVICE-PRÄSENZ VOR ORT

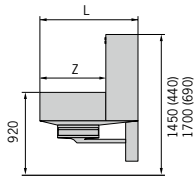
Bundesweit und flächendeckend arbeiten über 200 Servicetechniker im HOBART Werkskundendienst und sorgen damit für schnelle Reaktions- und Reparaturzeiten.

Bei Anruf haben Sie stets einen kompetenten Ansprechpartner am Telefon und am Wochenende steht Ihnen unser Notdienst zur Verfügung. Mit Ihrem Anruf werden Sie automatisch dem für Sie zuständigen Servicezentrum zugewiesen. Jedes Servicezentrum verfügt über aktuelle Maschinendaten im Servicegebiet. Dadurch können Fehler bereits durch Ferndiagnose eingegrenzt, die Ersatzteile bereitgestellt und der Besuch des Servicespezialisten koordiniert werden.



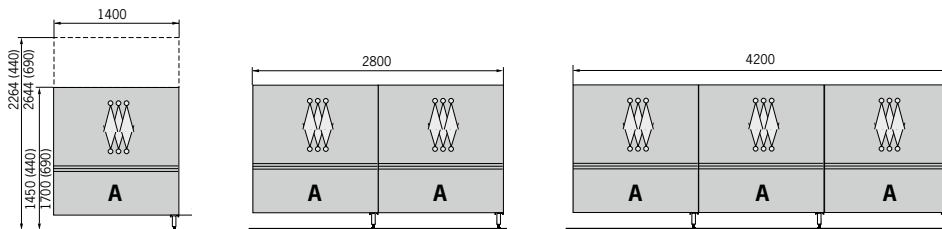
## FUX MODULAUSWAHL

### ZULAUF

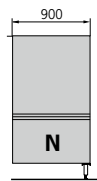
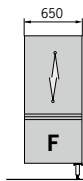
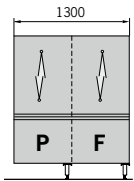


	Z	L
0	140	500 <sup>1)</sup>
1	440	800
2	740	1.100
3	1.040	1.400

### HAUPTWASCHUNG

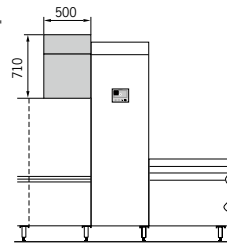


### KLARSPÜLUNGEN

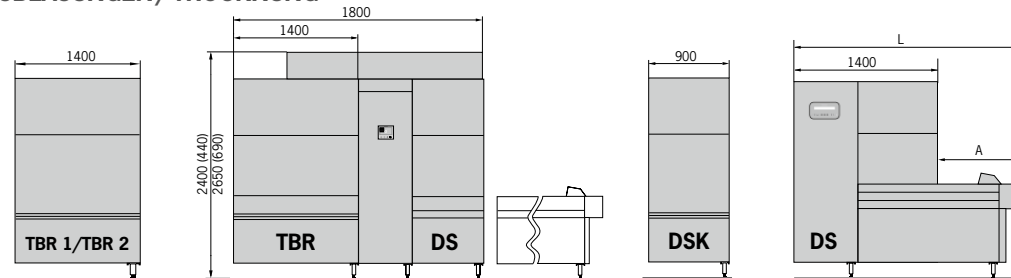


### NEUTRALZONE

### ABLUF

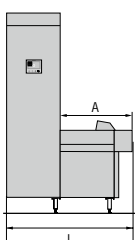


### AUSBLASUNGEN/TROCKNUNG

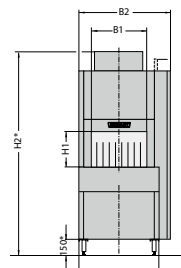


	A	L
DS3	500 <sup>1)</sup>	1.900
DS4	800	2.200
DS5	1.100	2.500
DS6	1.400	2.800

### AUSLAUF



	A	L
0	570 <sup>1)</sup>	1.170
1	700	1.300
2	1.000	1.600
3	1.300	1.900



### Maschinenmaße je Durchlaufbreite

	H1	H2	B1	B2
612	440	1.960	612	980
612	690	2.210	612	980
965	440	1.960	965	1.333
965	690	2.210	965	1.333
965	1.200	2.728	965	1.333

\* +/- 25 mm Fußverstellung

<sup>1)</sup> Bei direktem Anschluss einer Rollenbahn

# HOBART

# PREMAX

**INNOVATIV**

# HOBART

**WIRTSCHAFTLICH**

# HOBART

**ÖKOLOGISCH**

## DAS UNTERNEHMEN

HOBART ist Weltmarktführer für gewerbliche Spültechnik und renommierter Hersteller von Gar-, Zubereitungs- und Umwelttechnik. Gegründet 1897 in Troy, Ohio, beschäftigt HOBART heute weltweit über 6.900 Mitarbeiter. Am Produktionsstandort Offenburg, Deutschland, entwickelt, produziert und vertreibt HOBART Spültechnik weltweit. International setzen Gastronomie und Hotellerie, Gemeinschaftsverpflegung, Bäckereien und Fleischereien, Supermärkte, Fluggesellschaften, Kreuzfahrtschiffe, Automobilzulieferer, Forschungszentren und Pharmaunternehmen auf unsere innovativen Produkte, die Spitzenreiter im Bereich Wirtschaftlichkeit und Ökologie sind.

## UNSER FOKUS

### INNOVATIV - WIRTSCHAFTLICH - ÖKOLOGISCH

Das ist unsere Maxime. Innovativ zu sein bedeutet für uns, technologisch immer wieder neue Maßstäbe zu setzen, verbunden mit einem echten Kundenmehrwert. Möglich macht dies ein konzerneigenes Technologiezentrum und ein Innovationszentrum für Spültechnik an unserem Stammsitz in Deutschland. Mit gebündelter Innovationskraft entstehen hier hocheffiziente Produkte, die unsere Stellung als Technologieführer immer wieder bestätigen. Wirtschaftlich zu sein bedeutet für uns, Maßstäbe in Bezug auf geringste Betriebskosten und Ressourcenverbräuche zu setzen und den Markt kontinuierlich zu revolutionieren. Ökologisch zu sein bedeutet für uns ein verantwortungsvoller Umgang mit Ressourcen und eine nachhaltige Energiepolitik. Dies gilt nicht nur für das Produkt im Einsatz, sondern gesamtumfassend für alle Bereiche des Unternehmens wie Einkauf oder Produktion.

WANN AUCH IMMER DIE ERSTE  
MASCHINE TATSÄCHLICH IN  
DER LAGE SEIN WIRD, OHNE  
WASSER ZU SPÜLEN – ES  
WIRD EINE HOBART SEIN.

Dieses Qualitätsversprechen geben wir unseren Kunden und ist unser persönlicher Anspruch, der bei HOBART von allen Mitarbeitern getragen wird.

## UNSERE VISION - SPÜLEN OHNE WASSER

Intensive Marktforschung ergab, dass unsere Kunden Spültechnik erwarten, die höchste Wirtschaftlichkeit mit optimaler Leistung vereinen. An diesen Ansprüchen orientieren wir uns und sie bilden die Grundlagen unserer Vision vom „Spülen ohne Wasser“. Diese Vision ist unser kontinuierlicher Ansporn, immer wieder neue Wege zu gehen, die Wasser-, Energie- und Chemieverbräuche stetig weiter reduzieren. Mit innovativen Spitzenleistungen wollen wir unserem Ziel Schritt für Schritt näher kommen. Und wir wissen schon jetzt: Wann auch immer die erste Maschine tatsächlich in der Lage sein wird, ohne Wasser zu spülen – es wird eine HOBART sein.

## HOBART KOMPETENT – SCHNELL – ZUVERLÄSSIG

HOBART Servicetechniker sowie HOBART Service-Partner sind die „wahren“ Spezialisten. Durch intensive Schulung und langjährige Erfahrung verfügen diese Techniker über ein einzigartiges und detailliertes Produktkenntnis. Wartungs- und Reparaturarbeiten werden somit stets kompetent, schnell und zuverlässig durchgeführt.



**HOBART GMBH**

Robert-Bosch-Straße 17 | 77656 Offenburg | Deutschland

Telefon: 0781.600-0 | Fax: 0781.600-20 11

E-Mail: IndustrielleReinigungstechnik@hobart.de | Internet: www.hobart-industrie.de



Werkskundendienst 0180.345 62 58 | Zentraler Verkauf 0180.300 00 68

Ein Unternehmen der ITW-Gruppe.

