

KONTAKT

So erreichen Sie uns.

Höckh Metall-Reinigungsanlagen GmbH

Untere Reute 58-66
75305 Neuenbürg

Tel: +49 7082 - 410 931-10

Fax: +49 7082 - 410 931-50

Mail: sales@hoeckh.com

Web: www.hoeckh.com

Unsere Vertriebspartner vor Ort finden Sie unter:

www.hoeckh.com



Besuchen Sie uns außerdem auf Facebook und Xing.

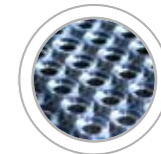


Höckh

Parts Cleaning Technology



Entfetten



Präzisions-
Reinigen



Konservieren



Effizient:

Hoher Teiledurchsatz und perfekte Qualität.



Prozesssicher:

Integrierte Aufbereitung für einen stabilen Dauerbetrieb.



Universell:

Für alle gängigen Lösemittel geeignet.



Umweltfreundlich:

Voll-Vakuum für einen sicheren Umgang mit Lösemitteln.



Vernetzbar:

Vorbereitet für Industrie 4.0.



Wirtschaftlich:

Geringer Energieverbrauch und lange Lösemittel-Standzeiten.

REINIGEN MIT LÖSEMITTELN

Lösemittel-Anlagen mit Voll-Vakuum:

Ideal bei stark mit Öl oder Fett benetzten Dreh-, Stanz- oder Umformteilen.

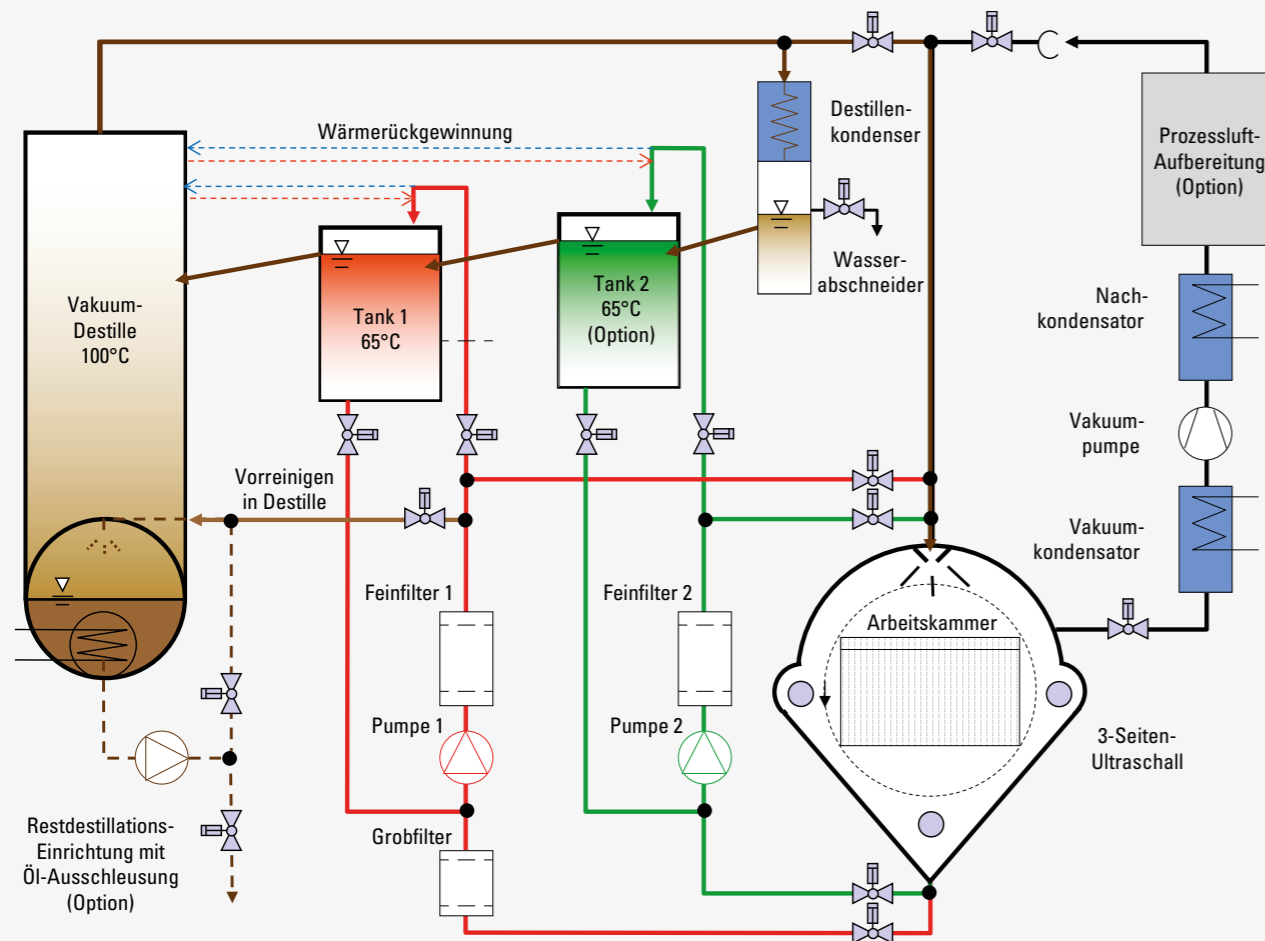
 www.hoeckh.com

STANDARD oder INDIVIDUAL?

Unsere Lösemittel-Anlagen bieten höchste Leistungsfähigkeit in der Reinigung von öl- und fettverschmutzten Dreh- und Frästeilen, Stanz-Biege-, Feinschneid- und Umformteilen aus allen Materialien. Zugeschneidert auf Ihren Anwendungsfall stehen drei in sich skalierbare Anlagenreihen zur Verfügung.

Die geschlossenen Anlagensysteme für die Verwendung von Kohlenwasserstoffen, modifizierten Alkoholen oder Perchlorethylen präsentieren sich durch Lösemittel-Rückgewinnung und -Aufbereitung äußerst emissionsarm und wirtschaftlich. Dadurch resultieren sehr lange Standzeiten. Unter Voll-Vakuum-Bedingungen kommt der Anwender nicht in Kontakt mit den Lösemitteln. Reproduzierbare Ergebnisse gelingen durch vollautomatischen Prozessablauf und Chargendokumentation.

MULTICLEAN-S Prozess



1. Vor-Reinigen im Spritzverfahren, 2. Reinigen mit Ultraschall und / oder Druckumfluten,
3. Dampfentfetten mit hochreinem Lösemitteldampf, 4. Konservieren, 5. Trocknen.

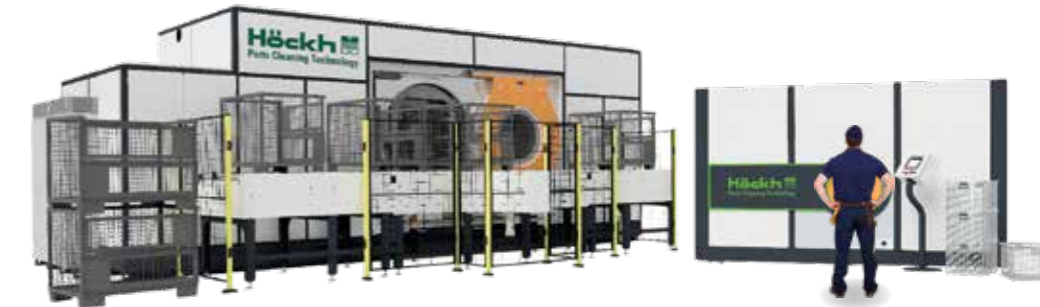
STANDARD / LC-III

- › Besonders kompaktes Anlagendesign: nur 3 m² Stellfläche.
- › Für die schnelle Zwischenreinigung (Entfetten / Entspannen) oder für die hochwertige Endreinigung mit Ultraschall.
- › Beschickung manuell oder vollautomatisiert möglich.



PRO

- › Individuell konfigurierbar.
- › Für hohe Durchsätze.
- › Anbindung an Reinraum-schleuse möglich.
- › Für Schüttgutkörbe, Paletten oder Gitterboxen.



MAX

- › Kundenspezifische Großlösung.
- › Für nahezu sämtliche Anwendungsfälle.
- › Für Großteile oder Rohre oder Wärmebehandlungsprozesse.



Typische Baugrößen

	STANDARD / LC-III	S-1 PRO	S-2 PRO	S-3 PRO	S-4 PRO	MAX
Nutzmaß	530x320x200 mm 480x320x300 mm	530x320x200 mm 600x400x300 mm	670x480x300 mm 670x480x400 mm	800x600x400 mm 1340x480x400 mm	Euro-Gitterbox	kunden-spezifisch
Gewicht	max. 60 kg	max. 80 kg	max. 200 kg	max. 500 kg	max. 1300 kg	max. 6000 kg
Durchsatz	4-8 Ch/h	6-14 Ch/h	6-10 Ch/h	6-10 Ch/h	3-5 Ch/h	nach Bedarf