



lafonteTM.eu

Since 1975
processing Corrosive Solutions



Catalogo generale 
General catalogue 

Fondata nel 1975, la fonte s.r.l. è oggi realtà riconosciuta per le apparecchiature inerenti la movimentazione, filtrazione e depurazione di liquidi corrosivi, in special modo nel settore galvanico e dei circuiti stampati.

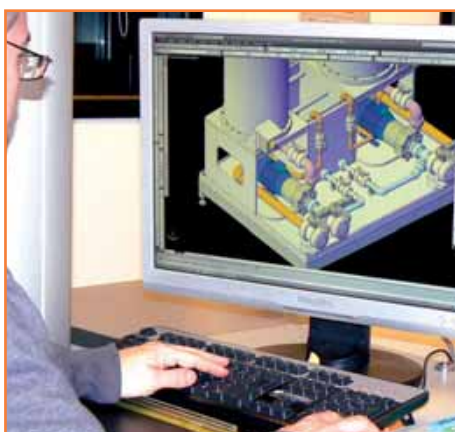
Affidabilità e funzionalità sono prerogative che la fonte ha perseguito sin dall'inizio dell'attività e che legate alla ricerca ed allo sviluppo di nuove soluzioni, le hanno consentito di offrire ai propri clienti un prodotto sempre attuale e rispondente alle diverse esigenze.

Il mantenimento di elevati standard qualitativi e di un tempestivo servizio pre e post vendita, sono inoltre obblighi di primaria importanza per la società.

La progettazione nasce dalla lunga esperienza nel settore e viene realizzata dallo staff tecnico della società, grazie all'ausilio informatico di elaboratori AUTOCAD che consentono di trasferire i dati direttamente al reparto produttivo.

La produzione viene realizzata nell'apposito reparto produttivo attrezzato con macchine utensili di ultima generazione e centri di lavoro CNC che consentono la realizzazione di prodotti ad alto livello qualitativo.

Prima di essere immesse sul mercato le apparecchiature vengono testate con un moderno banco prova in grado di rilasciare certificazione di collaudo.



This brochure introduces la fonte s.r.l., which was founded in 1975 and is today well known for its handling, filtering and purification equipment for corrosive liquids, specialising in the PCB industry and Electroplating sector.

Reliability and functionality are the priorities that la fonte has followed from the very beginning, and together with research and development for new solutions have made it possible to market a first class product.

Design is the result of a long experience in the sector and is carried out by the technical staff with the assistance of CAD programmes, which enables the direct transfer of data to the production department.

The production department carries out production with the latest machinery and CNC work centres creating high quality products.

The equipment is thoroughly tested before being placed on market by a modern test instrument able to release a certification for every singular machine.



Pompe **Pumps** Pag. 4-6

- Pompe magnetiche • *Magnetic drive pumps*
- Pompe a tenuta meccanica • *Mechanical seal pumps*
- Pompe Verticali • *Vertical pumps*
- Pompe Membrana • *Diaphragm pumps*
- Pompe Travaso • *Drum pumps*

Pompe filtro **Filter Units** Pag. 7-10

- Mini • *Mini*
- Mix • *Mix*
- Big • *Big*
- Flex • *Flex*
- Easy F • *Easy F*
- Bag • *Bag*
- Filtri speciali • *Customized units*

Sistemi di depurazione **Purification Systems** Pag. 11

- Depur (colonne a carbone) • *Depur (active carbon column)*
- Sel (colonne a resine selettive) • *Sel (column selective ion exchange systems)*
- Disoil (disoleatori) • *Disoil (oil skimmer)*

Recupero metalli preziosi **Precious Metal Recovery** Pag. 12

- RP a resine • *RP (ion resins exchange method)*
- Rem elettrolitico • *Rem electrolytic method*

Circuiti stampati **PCB Equipments** Pag. 13

- Asterix (filtri a cambio rapido) • *Asterix (interlock filter)*
- Sistemi filtranti (cambio rapido) • *Compact quick change filter systems*
- Pompe verticali CS compact • *Compact Vertical pumps CS*

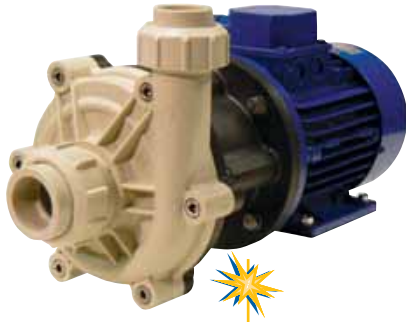
Accessori **Accessories** Pag. 14

- Venturi (agitazione bagni) • *Eductors*
- Grigliati in PP • *Floor panels*
- Componenti a disegno • *Customized components*

Materiali di consumo **Consumables** Pag. 15

- Cartucce filtranti • *Cartridges*
- Carte filtro • *Filter papers*
- Dischi tessuto • *Washable discs*
- Filtri a sacco • *Filter bags*

Pompe a trascinamento magnetico
Magnetic drive pumps



Caratteristiche generali
Main features

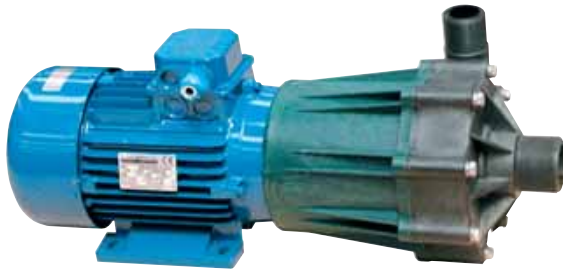
- Portate 1.800 ÷ 50.000 l/h
- Prevalenza max 32 m

Materiali costruttivi:

- Particolari in plastica : PP - PVDF
- Perni e Rondelle : Allumina 99,7% - Hastelloy
- Bussole : Carburo di silicio - Rulon - Ceramica - Grafite
- Guarnizioni : EPDM - Viton®

POSSIBILITÀ DI GIRARE A SECCO

DRY RUN CAPABILITY



- Flow rate 1,800 ÷ 50,000 l/h
- Total head to 32 m

Material:

- Plastic parts: PP - PVDF
- Shaft & thrust ring: Oxide Alumine - Hastelloy
- Bearing : Rulon - Oxide Alumine - Carbon - Carbon fill PTFE
- O-ring : EPDM - Viton®

Pompe orizzontali
Mechanical seal pumps



Caratteristiche generali
Main features

- Portate 6.000 ÷ 100.000 l/h
- Prevalenza max. 35 m

Materiali costruttivi:

Particolari in plastica : PP - PVC - PVDF
Alberi : INOX AISI 316 - Titanio - Hastelloy

Tenuta meccanica : PTFE Ceramica,
Grafite - Ceramica, Carburo di silicio, Ceramica,
Carburo di silicio - Grafite



- Flow rate 6,000 - 100,000 l/h
- Total head to 35 m

Material:

Plastic part : PP - PVC - PVDF
Shaft : INOX AISI 316 - Titanium - Hastelloy

Mechanical seal : PTFE - Ceramic,
Carbon-Ceramic, Sic-Ceramic, Sic-Carbon

Caratteristiche generali

Main features

Pompe verticali V

Vertical pumps V

- Portate 6.000 ÷ 100.000 l/h
- Prevalenza max. 35 m
- Altezza sotto flangia a richiesta Max. 2000 mm
- Optional : lanterna vapori - Bussola intermedia
- Giunto blastico
- Assenza di parti metalliche a contatto con la soluzione

Materiali costruttivi:

Particolari in plastica : PP - PVC - PVDF
Albero rivestito: INOX Aisi 316 - Titanio - Hastelloy

- Flow rate 6,000 - 100,000 l/h
- Total head to 35 m
- Available depth to 2000 mm
- Optional : vapour seal - intermediate bearing
- Coupling
- No metal parts in contact with solution

Material:

Plastic parts : PP - PVC - PVDF
lined shaft: INOX Aisi 316 - Titanium - Hastelloy



Caratteristiche generali

Main features

Pompe verticali EASY P

Vertical pumps EASY P

Possibilità di lavorare senza liquido
Applicazione interna o esterna alla vasca

- Portate 3.000 ÷ 30.000 l/h
- Prevalenza Max. 28 m
- Altezza sotto flangia Max. 420 mm
- Assenza di parti metalliche in contatto con il liquido

Materiali costruttivi:

Particolari in plastica : PP - PVDF
Alberi rivestiti: Acciaio - INOX Aisi 316
- Titanio rivestito

Dry run capability (seal less version)
Intank or out of tank application

- Flow rate 3,000 - 30,000 l/h
- Total head to 28 m
- Maximum pump depth 420 mm
- No metal parts in contact with solution

Material:

Plastic material : PP - PVDF
lined shaft : Steel - Stainless steel - Titanium



Pompe a membrana Diaphragm pumps



Caratteristiche generali Main features

- Portate 500 ÷ 36.000 l/h
- Prevalenza max 70 m
- Funzionamento ad aria auto adescante
- Autoadescante
- Possibilità di lavorare a secco

Materiali costruttivi:

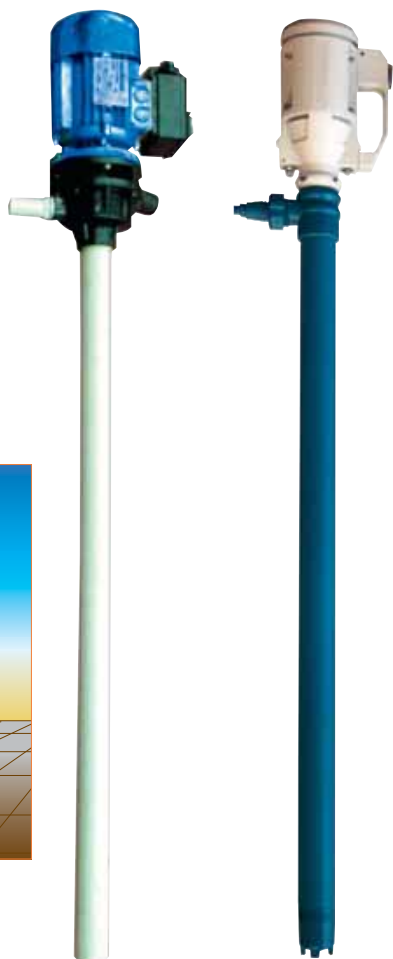
Corpi: PP - PVDF - ECTFE - Alluminio - AISI 316
Membrane: PTFE - Guarnizioni EPDM - Viton®
- PTFE

- Flow rate max. 36,000 l/h
- Total head max. 70 m
- Pneumatic
- Selfpriming
- Dry run capability

Material:

Pump body: PP - PVDF - ECTFE - AISI 316
- Aluminium
Membranes: EPDM - Viton® - PTFE

Pompe da travaso Drum pump



Caratteristiche generali Main features

Serie TO/27

- Portata max. 3600 l/h
 - Prevalenza max. 8 m
 - Lunghezza pescante 700 - 900 - 1200 mm
 - Giri motore 2800/min.
- (NB. possibilità anche con motori ad aria)

Materiali costruttivi: - PP - PVC - PVDF

Serie PF - EP

- Portata max. 10.000 l/h
 - Prevalenza max. 24 m.
 - Possibilità di lavorare a secco
 - Lunghezza pescante 700 - 1000 - 1200 mm
 - Giri motore 10.000/min.
- (NB. possibilità anche con motori ad aria)

Materiali costruttivi: - PP - PVDF - AISI 316

Serie TO/27

- Flow rate max. 3,600 l/h
- Total head 8 m
- Available length 700 - 900 - 1000 mm
- Motor Rpm 2800
Air motor availability

Material: - PP - PVC - PVC-C

Serie PF - EP

- Flow rate max. 10,000 l/h
- Total head max. 24 m.
- Dry run capability
- Available length 700 - 1000 - 1200 mm
- Motor Rpm 10,000
Air motor availability

Material: - PP - PVDF - AISI 316

Caratteristiche generali
Main features

Pompe filtro a cartuccia Mini En

- Portata 1.000 l/h
- Filtro con una cartuccia 4" - 10" - 20"
- Filtro applicato direttamente sulla pompa.

Materiali costruttivi:

Pompa PP con cilindro in Plexiglas trasparente

Pompe filtro a cartuccia Mini Plus

- Portata 1.000 ÷ 3.000 l/h
- Filtro con una cartuccia 10" - 20" - 30"
- Basamento interruttore stagno

Materiali costruttivi:

Pompa PP - PVDF

Camera filtrante in PP - PVDF

Mono cartridge filter unit Mini En

- Flowrate 1,000 l/h
- Filter element 4" - 10" - 20"
- Filter chamber directly connected to the pump

Material:

Pump PP, filter chamber with trasparent cylinder

Mono cartridge filter units Mini Plus

- Flow rate Max. 1,000 - 3,000 l/h
- Filter element 10" - 20" - 30"
- PP base, water proof switch

Material:

Pump PP - PVDF

Filter chamber PP PVDF

Pompe filtro Mini
Filter Units Mini



Caratteristiche generali
Main features

Sono sistemi filtranti flessibili con possibilità di uso di filtri a cartucce dischi o Oil sorb per recupero olio.

- Portata 1.000 ÷ 30.000 l/h
- Camere da 3 cartucce 10" a 15 cartucce da 30"
- Dischi Ø 130 mm, Ø 200 mm, Ø 250 mm, Ø 290 mm superficie filtrante 0,4 ÷ 4,5 m²
- Capacità assorbimento olio max. 30 l.
- Coperchio ribaltabile per rapida sostituzione elementi filtranti
- Possibilità fornitura con vasca carbone
- Versione PVDF per acido cromatico e Nickel chimico

Materiali costruttivi:

PP - PVDF - PVC/C

Versatile filter units with cartridges discs & oilsorb oil from recovery kits.

- Pumps 1,000 - 30,000 l/h
- Filter chambers with cartridges from 3 x 10" to 15 x 30"
- Filter chambers with disc Ø 130 mm - Ø 200 mm - Ø 250 mm - Ø 290 mm A= 0,4 - 4,5 m²
- Oil recovery capacity max. 30 l.
- Fast filter element replacement via swing lid
- Pre coat tank availability
- Version, available for Chromic Acid and Electross Nickel

Material:

PP - PVDF - CPVC

Pompe filtro MIX
Filter Units MIX



Pompe filtro BIG Filter Units BIG

Caratteristiche generali Main features

Sistema con grandi portate e superfici filtranti. Possibilità di impiego sia a dischi che a cartucce filtranti.

- Portate pompe 12.000 ÷ 80.000 l/h
- Sistemi filtranti a dischi Ø 460 mm con superficie filtrante 6 ÷ 18 m²
- Sistemi filtranti da 36 cartucce 20" a 72 cartucce da 30"
- Abbinamento di 2 o più camere filtranti con personalizzazione dell'impianto.

Materiali costruttivi:

Costruzione robusta, interamente in PP

Optional: Vasca carbone - Sistema di sicurezza contro la marcia a secco - Paranco elettrico per sollevamento pacco filtrante.

Filter systems with high capacity and large surface area. Disc and cartridge version

- *Flow rate 12,000 - 80,000 l/h*
- *Filter systems with discs Ø 460 mm surface area 6 - 18 m²*
- *Filter system with cartridges 36 x 20" - 72 x 30"*
- *Customized versions with more than one chamber per unit.*

Material:

Solid PP construction

Optional: Precoat tank - Dry run protection device - Filter pack replacement device with electric hoist.



Caratteristiche generali

Main features

Sistema filtrante composto da pompa verticale abbinata a camera filtrante Mini Plus o Mix. Applicazione interna od esterna della vasca.

- Portate 1.500 ÷ 20.000 l/h
- Camera filtrante a cartuccia n° 1 x 10" ÷ 12 x 20", camera filtrante a dischi con superficie filtrante 0,4 ÷ 3 m²
- Versione per filtrazione Nickel chimico e acido cromico

Materiali costruttivi:

- Pompe PP - PVDF
- Camere filtranti PP - PVDF

Filter units composed of seal less vertical pumps and Mini Plus or Mix filter chamber for intank or out of tank application.

- Flow rate 1,500 - 20,000 l/h
- Filter chamber with cartridge 1 x 10" - 12 x 20"
- Filter chamber with discs a 0,4 - 3 m²
- Electroless Nickel or Chromic Acid version
- Customized version

Material:

- Pumps PP - PVDF
- Filter chamber PP - PVDF

Caratteristiche generali

Main features

Sistema di filtrazione a cartuccia interno alla vasca. Particolarmente adatto per filtrazione bagni metalli preziosi.

- Portate 1.500 ÷ 5.000 l/h
- Elementi filtranti 1 x 20" ÷ 3 x 20"
- Impossibilità di sgocciolamento esternamente alla vasca
- Filtrazioni in aspirazione alla pompa

Materiali costruttivi:

- PP - PVDF

Intank cartridges filter units. For precious metal bath filtration.

- Flow rate 1,500 - 5,000 l/h
- Filter element 1 x 20" - 3 x 20"
- Leaking outside of the tank
- Pump suction filtration

Material:

- PP - PVDF

Flex



Pompe filtro Easy F
Filter Units Easy F



BAG Filtri e pompe filtri a sacco *BAG Filter & filter Units*

Caratteristiche generali *Main features*



Pompe filtro o camere filtranti a sacco
dimensioni sacco:
Ø 102 x 229 H mm ÷ Ø 178 x 813 H mm

- Capacità sacco 2,5 ÷ 17,3 litri
- Filtrazione 5 ÷ 500 micron

Materiali costruttivi:

PP - PVDF

*Filter unit or filter chamber with Bag
Bag sizes Ø 102 x 229 H mm - Ø 178 x 813 H mm*

- Bag capacity 1,4 - 17,3 litres
- Filtration rate 5 - 500 micron
- Filter unit version with magnetic or diaphragm pump

Material:

PP - PVDF

Filtri Speciali *Special design filters*

Caratteristiche generali *Main features*



Si progettano e costruiscono filtri speciali nel settore dei liquidi corrosivi.

In base alle specifiche esigenze del cliente, utilizzando possibilmente componenti standard.

According specific demands we will design and manufacture special filters, units using standard parts.

Caratteristiche generali

Main features

- Depurazione organica dei bagni galvanici
- Capacità carbone 3 - 6 - 12 - 24 Kg
- Costruito in PP

Possibilità di fornitura:

Con propria pompa - Abbinato a pompa filtro.
Solo camera con bypass per collegamento a pompa filtro.

- *Plating bath purification systems*
- *Carbon capacity 3 - 6 - 12 - 24 Kg*
- *Made in PP*

Types:

Available with own pump, connected to a filter unit & independent system with by pass group, so permitting connection to filter unit.

Depur (colonne a carbone)
Depur (active carbon columns)



Caratteristiche generali

Main features

- Recupero selettivo metalli inquinanti
- Sistemi con uno o più colonne
- Facilità e rapidità di sostituzione delle resine
- Sistema modulare

Versioni:

Con propria pompa - Abbinato a pompa filtro.
Modulo con bypass da collegare a pompa filtro.

- *Pollutant metals recovery systems*
- *Systems with one or more columns*
- *Simple & fast resins replacement*

Version:

Available with pump matched to a filter unit.
Independent unit with bypass to permit connection to existing filter unit.

Sel (sistema resine selettive)
Sel (Selective resins systems)



Caratteristiche generali

Main features

- Recupero oli in superficie
- Disco Ø 300 mm - Ø 400 mm - Ø 600 mm - Ø 800 mm
- Realizzazione materiali anticorrosivi

Materiali costruttivi:

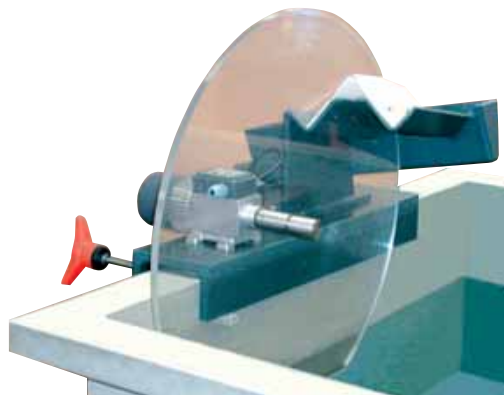
Disco in Plexiglass - Struttura in PVC

- *Surface oil recovery*
- *Disc Ø 300 mm - Ø 400 mm - Ø 600 mm - Ø 800 mm*
- *Chemical resistance materials*

Material:

Plexiglass disc - Frame PVC

Disoil (Disoleatore)
Disoil (Oil skimmer)



Recupero metalli preziosi RP *Precious metal recovery RP*



Caratteristiche generali *Main features*

- Recupero selettivo con resine a scambio ionico
- Portate 2 ÷ 5 m³/h
- Capacità resine 3 ÷ 20 l.
- Con o senza pre filtrazione
- Elevata efficienza

Materiali costruttivi:
PP - PVC/C - Plexiglass

- *Ion exchange resin system*
- *Resins capacity 3 - 20 l.*
- *With & without pre filtration*
- *High efficiency*

Material:
PP - PVC/C - Plexiglass

Recupero metalli preziosi REM *Precious metal recovery*



Caratteristiche generali *Main features*

- Recupero elettrolitico
 - Capacità pompa 1500 l/h
 - Anodo - catodo Aisi 316
- Capacità raddrizzatore 0 ÷ 10 V / 0 ÷ 10 A

Materiali costruttivi:
PP - PVC - Aisi 316

- *Electrolytic recovery*
- *Pump capacity 1500 l/h*
- *Anode & cathode Inox Aisi 316*
- *Rectifier 0 - 10 A, 0 - 10 V*

Material:
PP - PVC - Inox Aisi 316

Caratteristiche generali

Main features

- Pompe per alimentazione ugelli macchine orizzontali
- Robusta costruzione
- Protezione fumi del motore
- Potenza fino a 5,5 Kw
- Potenza fino a 4 Bar di pressione

Materiali costruttivi:
PP - Titanio

- *Wet process machine pumps*
- *Solid construction*
- *Fume motor seal protection*
- *To 5,5 Kw motors*
- *Size to 4 Bar pressure*

Material:
PP - Titanium

Pompe verticali serie CS

Vertical pump series CS



Caratteristiche generali

Main features

- Filtri per macchine orizzontali per circuiti stampati
- Versioni con elemento filtrante da 10 e 20"
- Versione interna ed esterna alla macchina
- Sensore di sicurezza

Materiale costruttivo:
Polipropilene monoblocco - PVDF
- Perni in Titanio - Guarnizioni EPDM, Viton®

- *Wet process machine interlock filter*
- *10" & 20" filter element versions*
- *Intank or out of tank version*
- *Interlock sensor*

Material:
Solid PP, PVDF - Titanium Shaft - EPDM, Viton® gaskets

Asterix Filtro a cartuccia cambio rapido

Asterix Interlock filter



Caratteristiche generali

Main features

- Sistema di alimentazione e filtrazione liquidi per macchine orizzontali per circuiti stampati
- Potenza fino a 5,5 Kw
- Filtri 10" - 20"
- Cambio rapido e sensore di sicurezza

Materiale costruttivo:
PP - Titanio - EPDM - Viton®

- *Wet process machine pump & filtering systems*
- *Motor power to 5,5 Kw*
- *Filter element 10" - 20"*
- *Quick filter replacement*
- *Interlock sensor*

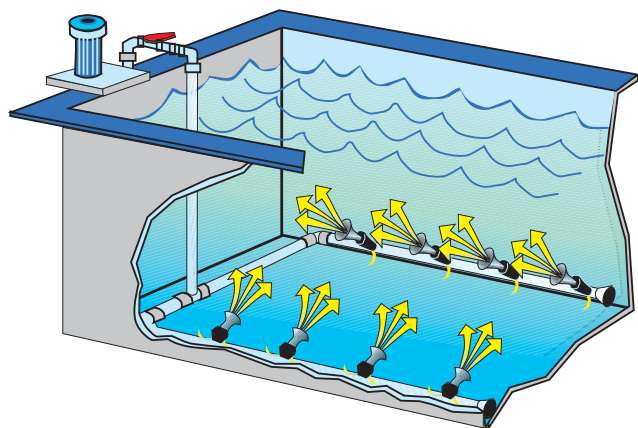
Material:
PP - Titanium - EPDM - Viton®

Compact (Sistemi filtranti)

Compact (Quick change filter unit)



Eductors - Sistema agitazione bagni Eductors - Air less agitation system



Caratteristiche generali Main features

- Sistema movimentazione bagni galvanici
- Modelli: 1/4" - 3/8" - 3/4"
- Vantaggi: Aumento produttività
- Risparmio energetico - Riduzione consumo brillantanti - Deposito uniforme.
- Dimensionamento e realizzazione kit pre assemblato

Materiali costruttivi:

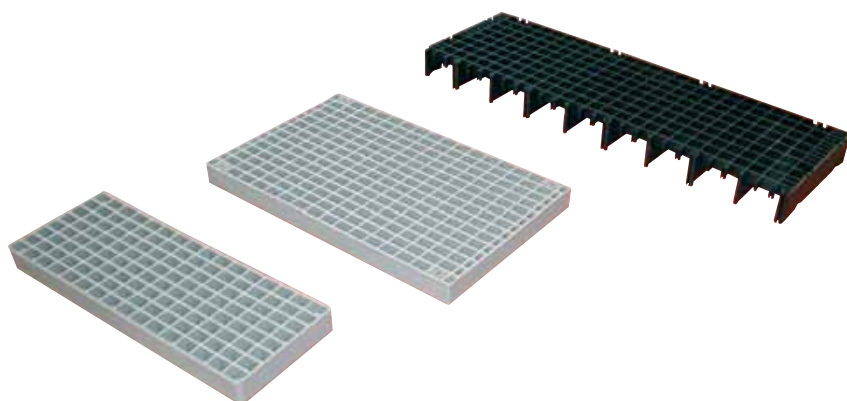
PP - PVDF

- *Air less agitation system plating bath*
- *Type: 1/4" - 3/8" - 3/4"*
- *Advantages: increased productivity - saving on heating cost - Reduction on Brightener consumption - Uniform deposit*
- *Sizing, Project & preassembled kit availability*

Material:

PP - PVDF

Grigliati Floor panels



Caratteristiche generali Main features

Pavimentazioni anticorrosive

Mod. N3P

- Dimensioni: mm. 800 x 505 x 60 color grigio
- Gradino: mm. 755 x 282 x 60
- Carico distribuito mass. 450 Kg/m²

Mod. Nero

- Dimensioni: mm. 400 x 1230 x 95 color nero
- Giuntati: mm. 800 x 1230 x 95

Materiali costruttivi: PP

Mod. N3P

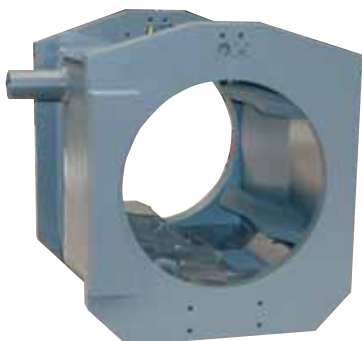
- *Dimension: mm. 800 x 505 x 60 grey color*
- *Step: mm. 755 x 282 x 60*
- *Load distribution 450 Kg/m²*

Mod. Black

- *Dimension: mm. 400 x 1230 x 95 colour black*
- *Joined: mm. 800 x 1230 x 95*

Material: PP

Componenti a disegno Customized components



Caratteristiche generali Main features

Si progettano e realizzano particolari a disegno in materiale plastico.

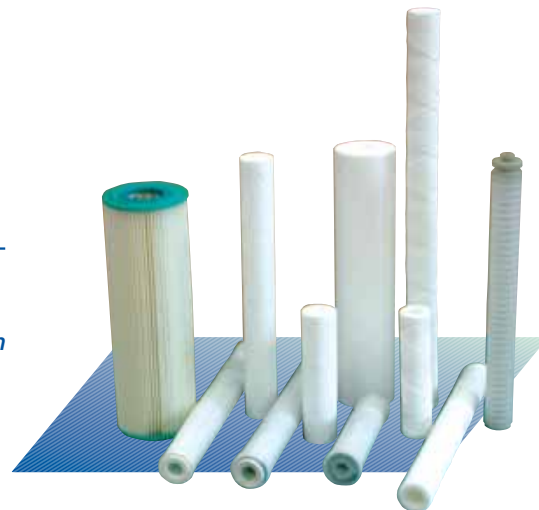
We desing and manufater plastic customized components.

Caratteristiche generali

Main features

- Cartucce filo avvolto PP: 4" - 10" - 20" - 30" - 40"
Grado filtrazione cartucce: 1 - 5 - 10 - 20 - 50 - 100 Micron
 - Melt Blown: 10" - 20" - 30" - Grado filtrazione: 1 - 5 - 10 - 20 - 50 Micron
 - Cartucce Plisettate Poliestere: 10" - 20" - 30"
Grado filtrazione: 0,35 - 1 - 10 - 20 - 50 - 100 Micron
 - Cartucce carbone attivo granulare: 4" - 10" - 20" - 30"
 - Cartucce carbone attivo sinterizzato: 10" - 20" - 30"
-
- *PP Wound cartridges: 4" - 10" - 20" - 30" - 40"*
Filtration rate: 1 - 5 - 10 - 20 - 50 - 100 micron
 - *Melt Blown cartridges: 10" - 20" - 30" - filtration rate: 1 - 5 - 10 - 20 - 50 micron*
 - *Polyester pleated cartridges: 10" - 20" - 30"*
Filtration rate: 0,35 - 1 - 10 - 20 - 50 - 100 micron
 - *Active granular carbon cartridges: 4" - 10" - 20" - 30"*
 - *Active carbon cartridges : 10" - 20" - 30"*

Cartucce filtranti Filter cartridges



Caratteristiche generali

Main features

- Dimensioni standard:
Ø 130/32 mm, Ø 205/32 mm, Ø 256/50 mm, Ø 295/50 mm,
Ø 460/100 mm
 - Grammatatura carta: 90 - 250 - 350 gr/m²
Disponibili anche in altri formati
-
- *Standard sizes:*
Ø 130/32 mm, Ø 205/32 mm, Ø 256/50 mm, Ø 295/50 mm,
Ø 460/100 mm
 - *Paper density: 90 - 250 - 350 gr./m²*
All sizes available on request

Carte filtro e carte al carbone Filter papers and carbon paper



Caratteristiche generali

Main features

- Materiali costruttivi tessuto:** PP, PTFE - Poliestere
- Dimensioni standard: Ø 130/32, 256/50, 295/50, 460/100 mm
 - Grado di filtrazione: 5 - 10 - 25 micron
Disponibili anche in altri formati.

- Material:** *PP, PTFE or Polyester tissue*
- *Standard sizes: Ø 130/32, 256/50, 295/50, 460/100 mm*
 - *Filtration rate: 5 - 10 - 25 micron*
All sizes available on request.

Dischi tessuto Textile filter discs



Caratteristiche generali

Main features

- Materiali costruttivi:** PP - Poliestere - Nylon
- Dimensioni: Ø 102 x 229 Hmm - Ø 102 x 381 Hmm
- Ø 179 x 419 Hmm - Ø 178 x 813 Hmm
 - Grado filtrazione: 10 - 20 - 50 - 75 - 100 - 200 - 500 micron

- Material:** *PP - Polyester - Nylon*
- *Dimension: Ø 102 x 229 Hmm - Ø 102 x 381 Hmm*
- Ø 179 x 419 Hmm - Ø 178 x 813 Hmm
 - *Filtration rate: 10 - 20 - 50 - 75 - 100 - 200 - 500 micron*

Sacchi filtranti Filter bag



lafonteTM.eu

www.lafonte.eu

P.le Cocchi, 6 - 21040 Veduggio Olona (VA) Italy
Tel. +39 0332 402168 - Fax +39 0332 402169
e. mail: info@lafonte.eu